

**23 698 340 ₽**

Округ

[СПБ, Фрунзенский район](#)

## ПСН - Помещение свободного назначения

Общая площадь

79.9 м<sup>2</sup>

## Детали объекта

Тип сделки

Продам

Раздел

[Коммерческая недвижимость](#)

## Описание

Продаётся нежилое помещение свободного назначения в новом жилом районе Витебский парк от ПИК. Открытая планировка, витринное остекление, удобный вход на уровне земли. Помещение номер 16. Продажа напрямую от застройщика. - Высокий трафик и проходимость - Безбарьерная среда: никаких лишних порогов, лестниц и крутых пандусов - Отдельный вход - Витринное остекление - Высокие потолки - Универсальное помещение, мы не ограничиваем вас в выборе типа деятельности: помещения одинаково хорошо подойдут под салон красоты, химчистку или уютное кафе - Открытая планировка и возможность объединения помещений - Быстрая окупаемость бизнеса, обеспечена

<https://spb.move.ru/objects/9286844141>

ПИК, ПИК

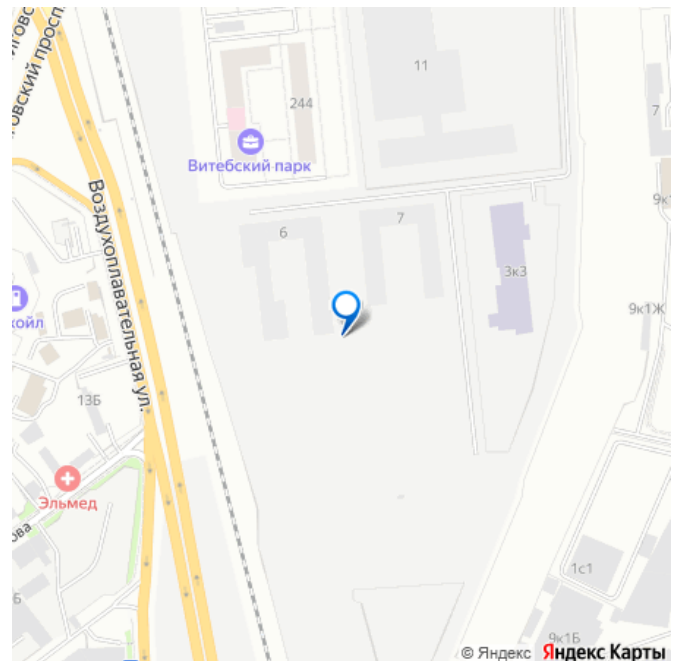
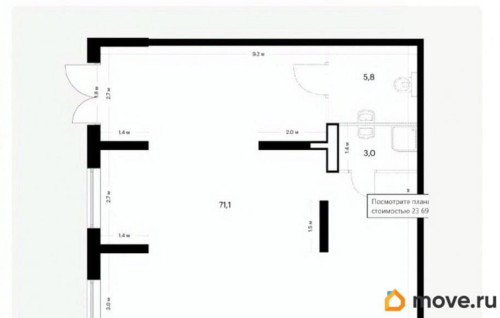
**79110023683**

для заметок

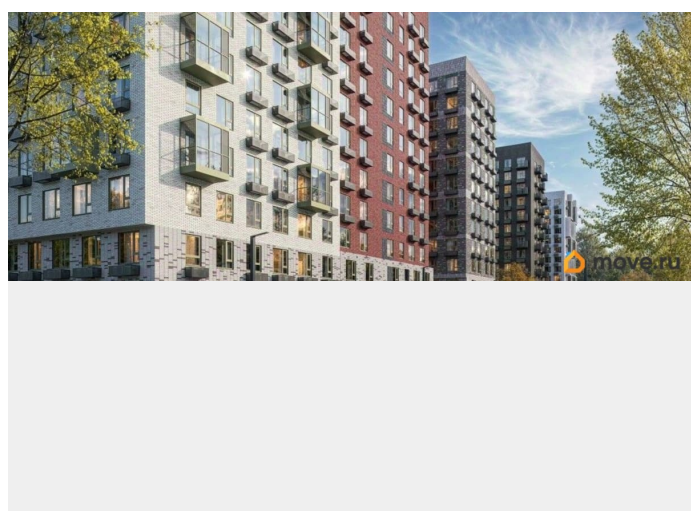
Витебский парк

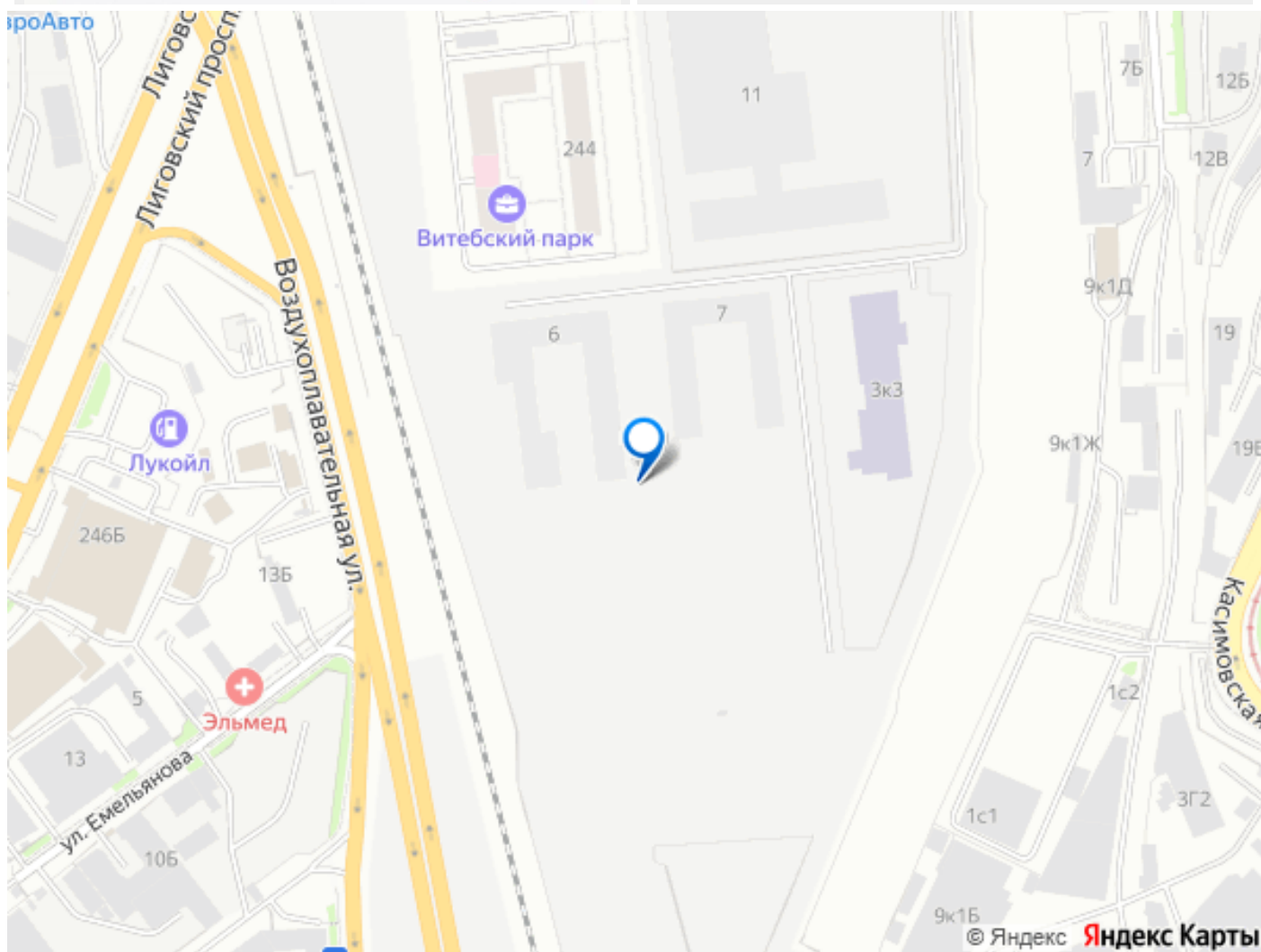
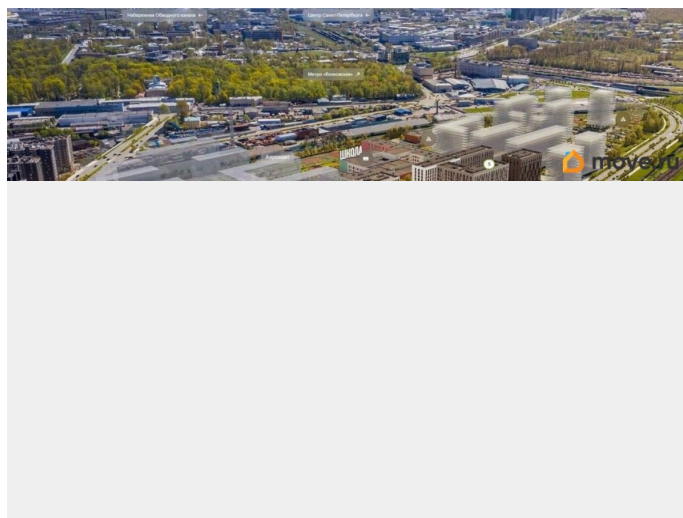
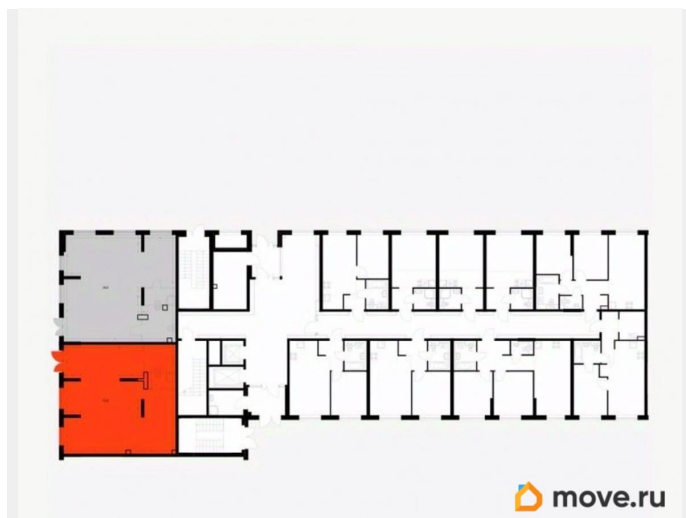


Корпус 7  
Высота потолков 4.36 м  
Общая площадь 79.9 м<sup>2</sup>



«Витебский парк» расположен во Фрунзенском районе, в 10 минутах на автомобиле до центра Санкт-Петербурга. До метро «Обводный канал» можно дойти пешком. В квартал входят 2 детских сада на 470 мест, школа для 1250 учеников и 7 жилых домов с дворами-парками, куда не могут зайти посторонние люди и заехать автомобили. Школа и детский сад на 350 мест откроются одновременно с заселением первой очереди, это значит, что жители проекта смогут отдать своих детей в новые образовательные учреждения на территории квартала. Во дворах будет приятно отдыхать и заниматься йогой. В «Витебском парке» появятся современные детские и спортивные площадки. На первых этажах домов откроются магазины, кафе и другие сервисы. Через весь жилой район протянется широкий пешеходный бульвар для прогулок и спорта. Рядом с «Витебским парком» есть всё для комфортной жизни: магазины, торговые центры, фитнес-клубы, кафе и рестораны, а ещё детские сады, школы, вузы и поликлиника. Корпус 7. Ввод в эксплуатацию 2 квартал 2028.





Move.ru - вся недвижимость России