

Агент

**79817219446**

**Санкт-Петербург, Светлановский  
проспект, 14к1**

**34 100 000 ₽**

Санкт-Петербург, Светлановский проспект, 14к1

Округ

[СПБ, Выборгский район](#)

Улица

[проспект Светлановский](#)

**ПСН - Помещение свободного назначения**

Общая площадь

80 м<sup>2</sup>

**Детали объекта**

Тип сделки

Продам

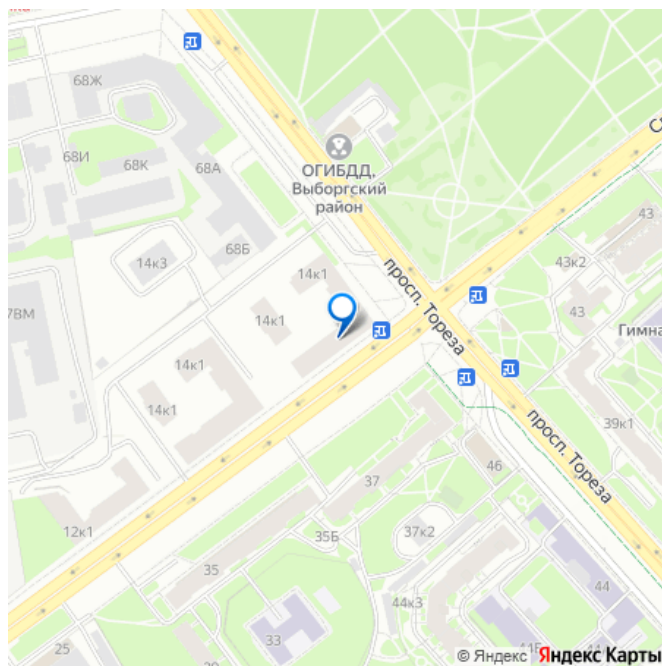
Раздел

[Коммерческая недвижимость](#)

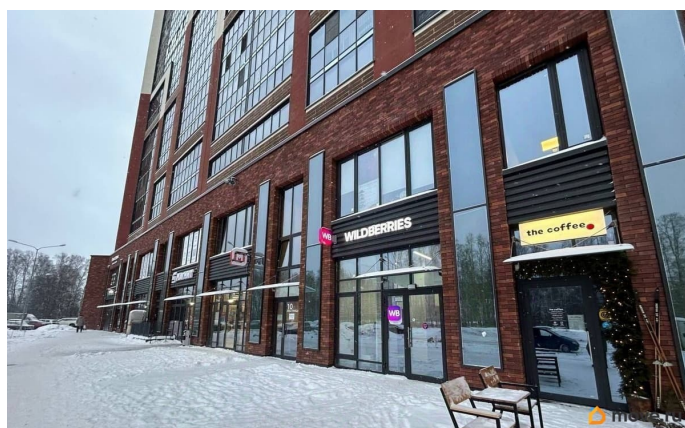
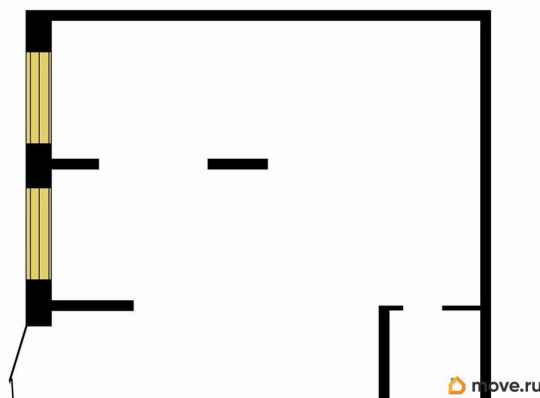
**Описание**

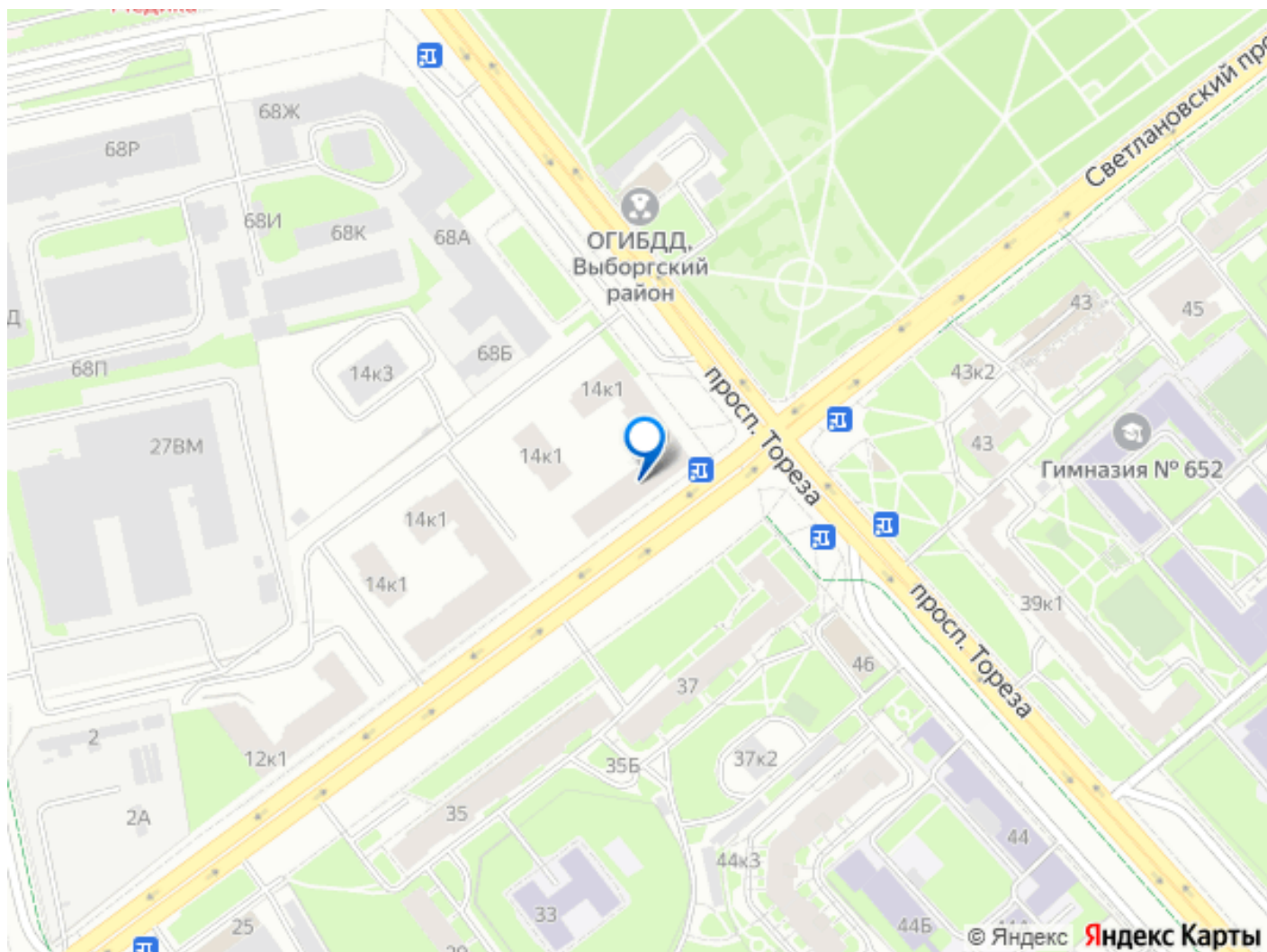
Помещение с WildBerries | Окупаемость 9 лет  
| Рядом с магазином «Магнит» Финансовая  
модель:— Арендатор - WildBerries (органика) ;  
— МАП: 260 000 руб.; — Ставка: 3 237р/м?; —  
Индексация: 5%; — Ремонт за счет  
арендатора; — Совокупный доход к 2036г -  
38,3 млн! - далее в разрезе по годам 2026: 1  
854 930 ?; 2027: 4 754 162 ?; 2028: 7 798 355  
?; 2029: 10 994 757 ?; 2030: 14 350 980 ?;  
2031: 17 875 014 ?; 2032: 21 575 250 ?; 2033:  
25 460 497 ?; 2034: 29 540 007 ?; 2035: 33 823  
493 ?; 2036: 38 321 152 ?.Преимущества

для заметок



локации:— Первая линия; — Выход на паркинг и пешеходный бульвар; — Рядом открывается «Магнит». Характеристики помещения:— Общая площадь: 80,3 м²; — Высота потолков: 3,6м; — Мощность: 16кВт; — Отдельный вход; — Фасадное остекление; — Есть канализация; — Есть ХВС/ГВС; — Есть «мокрая точка». Позвоните прямо сейчас и наш специалист проконсультирует Вас по данному помещению





Move.ru - вся недвижимость России