

**Санкт-Петербург**

**21 275 544 ₽**

Санкт-Петербург

Округ

[СПБ, Пушкинский район](#)

**ПСН - Помещение свободного назначения**

Общая площадь

84 м<sup>2</sup>

**Детали объекта**

Тип сделки

Продам

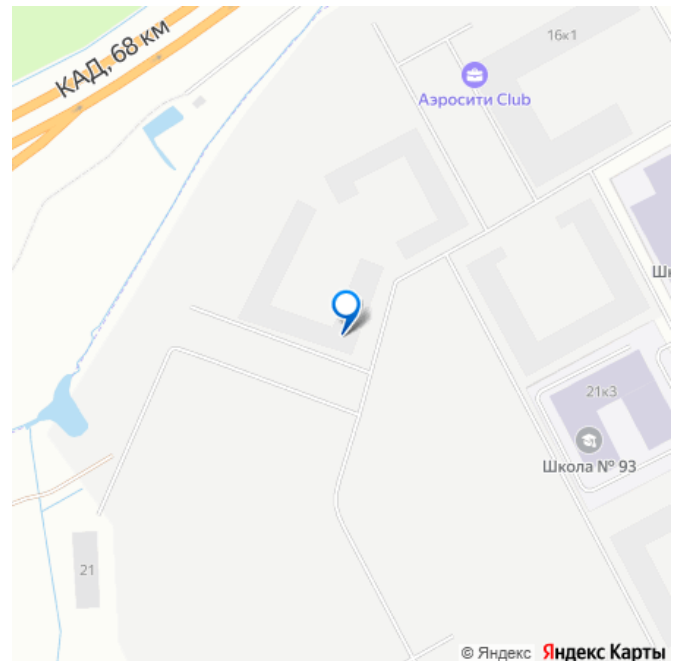
Раздел

[Коммерческая недвижимость](#)

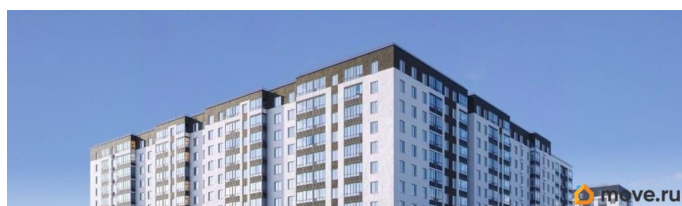
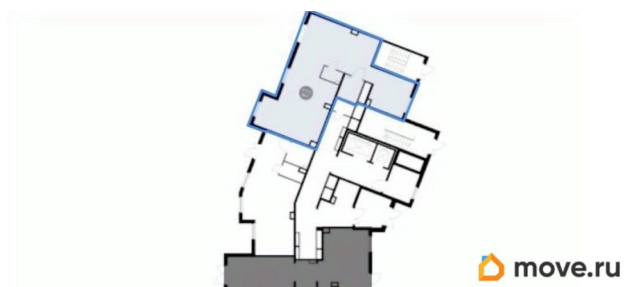
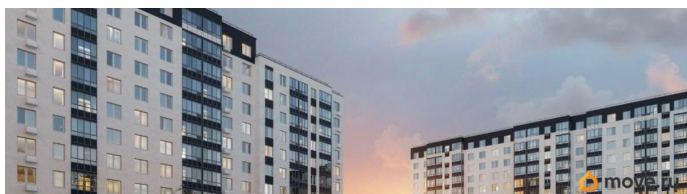
**Описание**

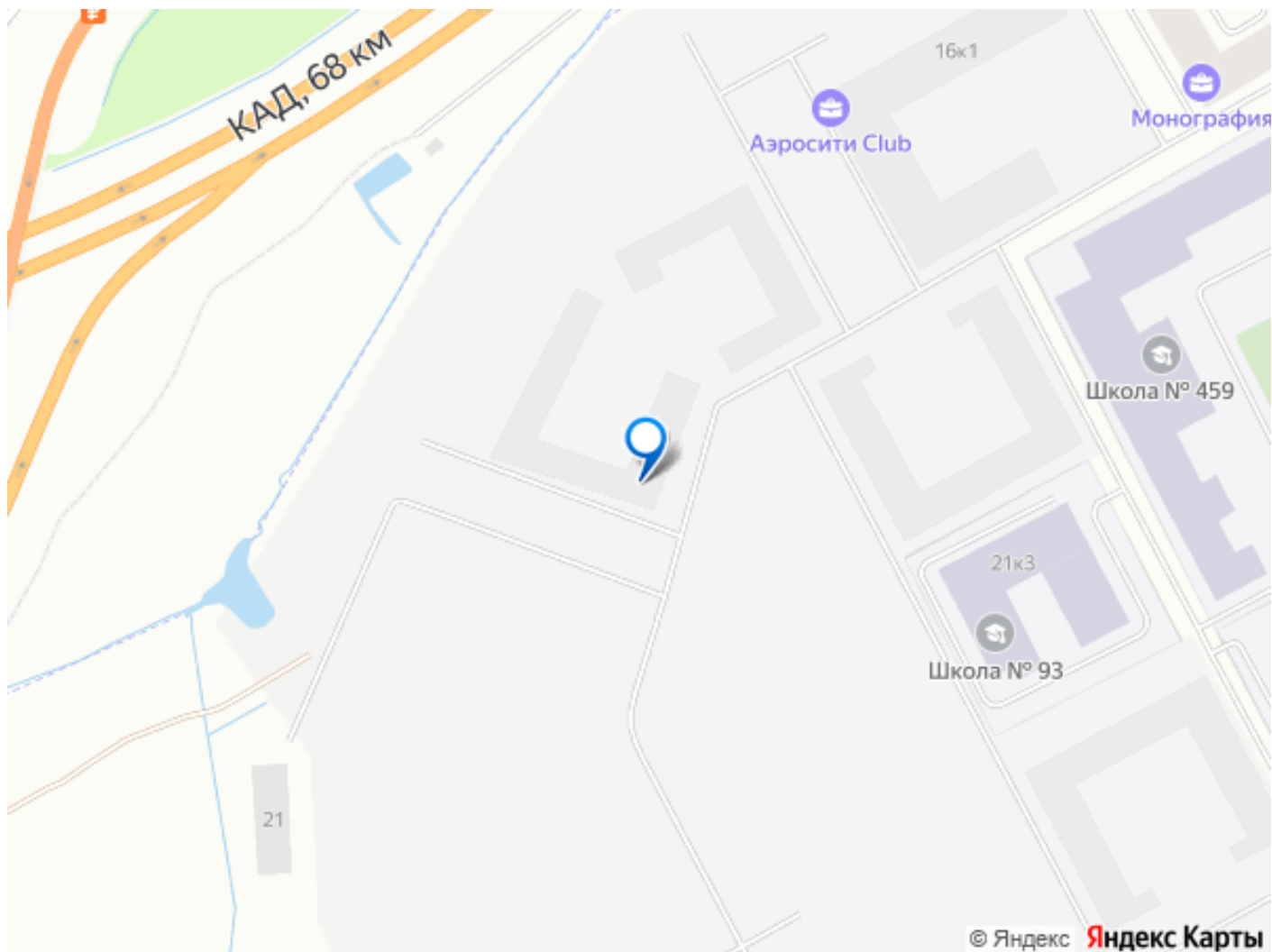
Жилой комплекс Клюква.Парк - это новый проект, срок сдачи назначен на 2 квартал 2028 года. Комплекс строится в Пушкинском районе вблизи исторических пригородов Петербурга и крупных городских магистралей. Налоговая: 20. Лифты: Есть. Вентиляция: Приточно-вытяжная. Кондиционирование: Сплит-системы. Безопасность: Круглосуточный доступ, Система пожаротушений, Видеонаблюдение. Парковка: Наземная. Описание помещения: Остекление-витринное, вид из окон во двор. Электрическая мощность 12.6 кВт. Санузел отдельный. Разводка труб по помещению. Планировка: открытая. Под чистовую

для заметок



отделку. Тип налогообложения: УСН. Лот  
70150-68





Move.ru - вся недвижимость России