

Ленинградская область, Всеволожский район, Сертолово

22 062 500 ₽

Ленинградская область, Всеволожский район, Сертолово

Шоссе

[Выборгское](#)

ПСН - Помещение свободного назначения

Общая площадь

88 м²

Детали объекта

Тип сделки

Продам

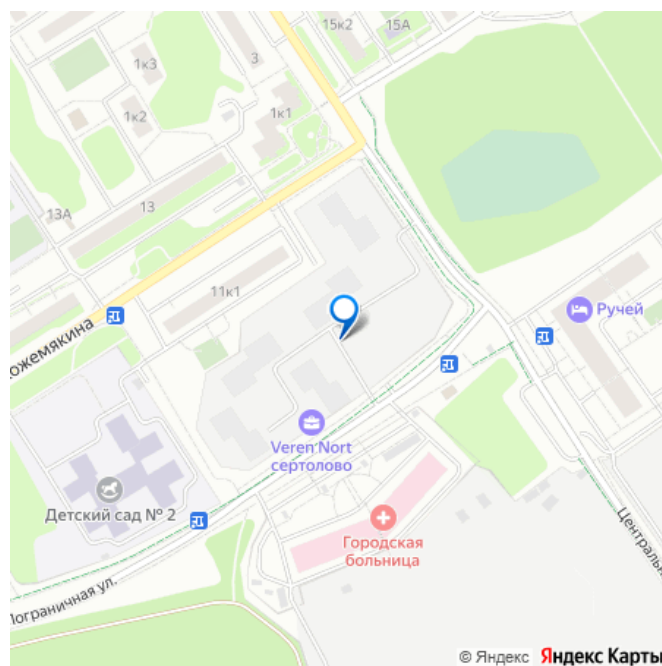
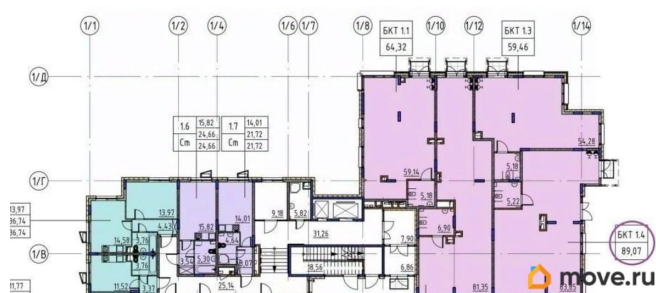
Раздел

[Коммерческая недвижимость](#)

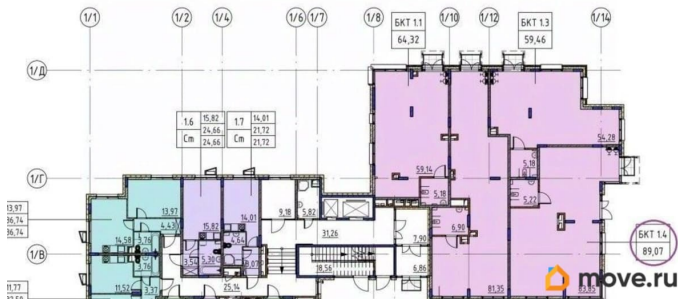
Описание

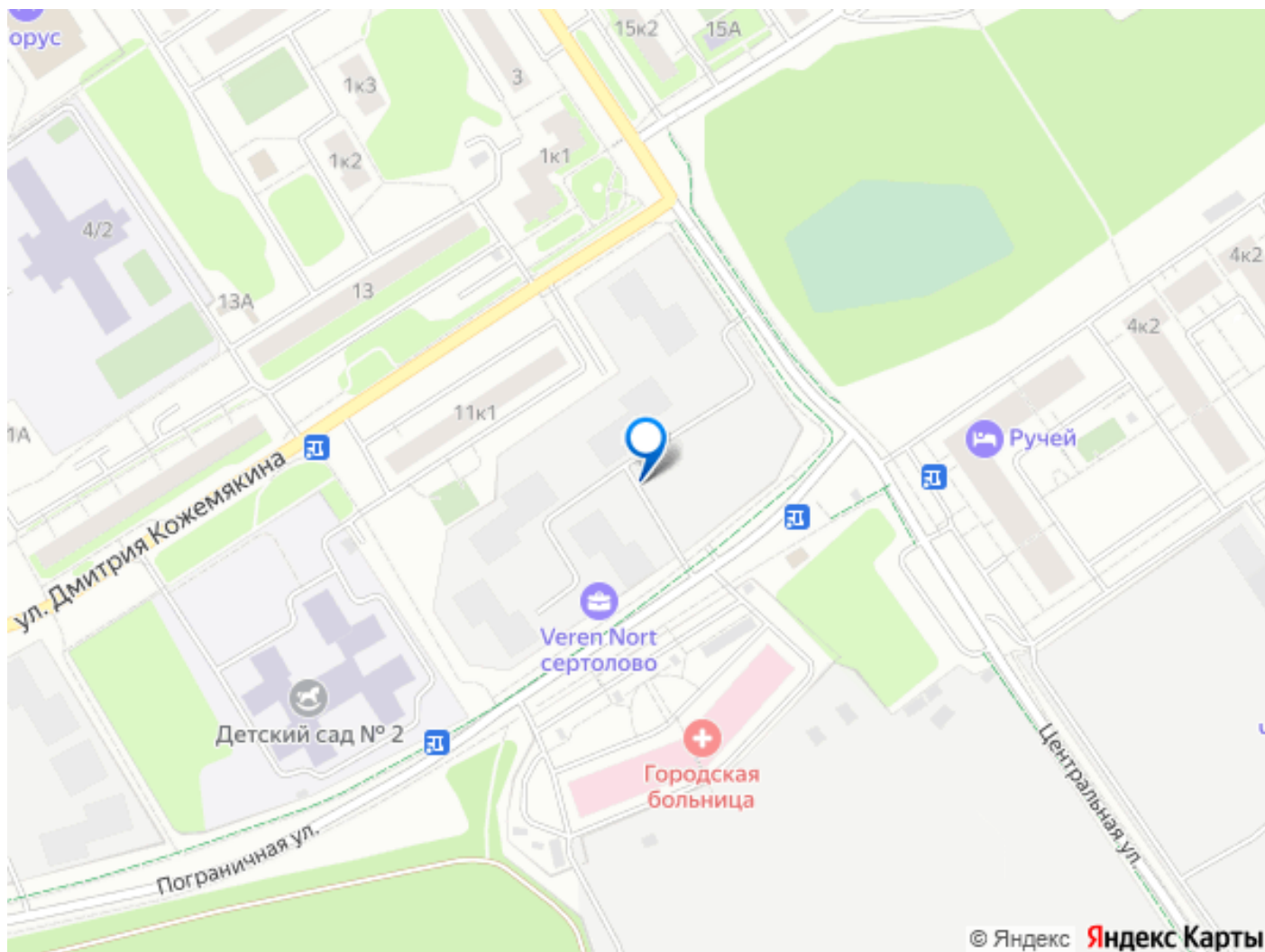
Показ в удобное время. С АГЕНТАМИ РАБОТАЕМ И ПЛАТИМ. Строящийся жилой комплекс расположен в г. Сертолово Ленинградской области на ул. Дмитрия Кожемякина, в непосредственной близости от планируемого транспортно-пересадочного узла Сертолово, который обеспечит удобную железнодорожную связь с Финляндским вокзалом г. Налоговая: 21. Лифты: Есть. Вентиляция: Приточно-вытяжная. Кондиционирование: Сплит-системы. Безопасность: Круглосуточный доступ, Контроль доступа, Система пожаротушений, Видеонаблюдение. Парковка: Наземная.

для заметок



Планировка: смешанная. Под чистовую отделку. Высота потолка: 2.83м. Тип налогообложения: УСН. Лот 71203-68





Move.ru - вся недвижимость России