

🕒 Создано: 16.04.2026 в 18:23

🔄 Обновлено: 18.04.2026 в 19:39

70 000 000 ₺

Округ

[СПБ, Василеостровский район](#)

ПСН - Помещение свободного назначения

Общая площадь

89.44 м²

Детали объекта

Тип сделки

Продам

Раздел

[Коммерческая недвижимость](#)

Описание

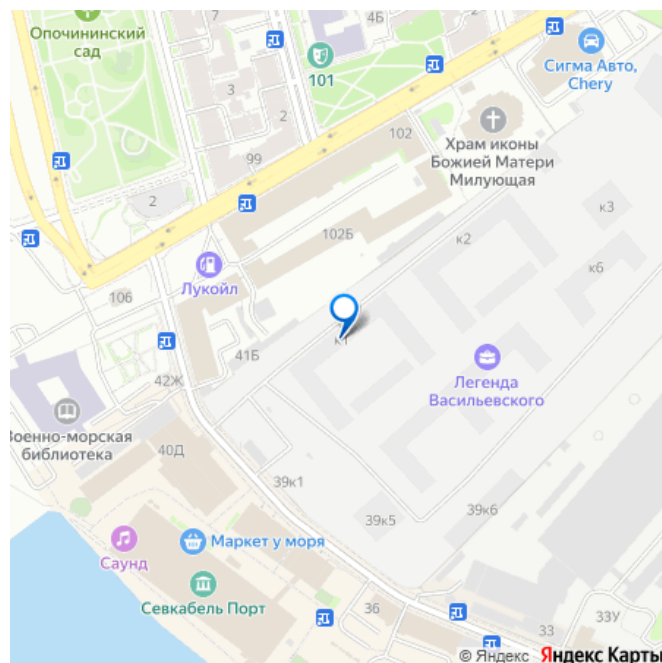
Арт. 134653397 Угловое коммерческое помещение на самой проходной улице в жилом комплексе «ЛЕГЕНДА Васильевского». «ЛЕГЕНДА Васильевского» это масштабный жилой кластер в минутной доступности от Финского залива, главного креативного хаба города - «Севкабель Порт». Помещение имеет открытую планировку, большую витрину на улице и два входа. Конфигурация помещения и его архитектурные характеристики делают его максимально эффективным для многих видов бизнеса - ресторан, фуд маркет, пекарни, кофейни, аптеки, монолавки, предприятий сферы услуг. Остаться незамеченным просто невозможно. Сдача дома - 1 квартал 2029 г. Ключи - 3 квартал 2029 г. Условия лучше, чем у застройщика.

<https://spb.move.ru/objects/9293673971>

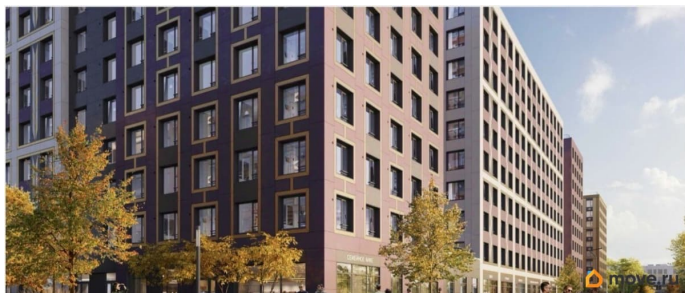
Елена Минакова, Елена Минакова

79812269078

для заметок



Быстрый выход на сделку.



Характеристика передаваемого нежилого помещения, расположенного по адресу:
г. Санкт-Петербург, Кожевинская линия, дом 39, корпус 5 (2 этап строительства - Корпус 1)

1. Общие характеристики Объекта

- 1.1. Тип объекта – Многоквартирные дома со встроенно-пристроенными помещениями, гараж (автостоянка), объект дошкольного образования, объект начального и среднего образования. (2 этап строительства – Корпус 1);
- 1.2. Кадастровый номер земельного участка: 78:06:0002114:21;
- 1.3. Общая площадь здания – 48 324,98 кв.м.;
- 1.4. Количество этажей – 10 + 1 подземный этаж;
- 1.5. Материал поэтажных перекрытий – монолитно-железобетонный;
- 1.6. Класс энергоэффективности – А;
- 1.7. Сейсмостойкость – 5 и менее баллов;
- 1.8. Ограждающая конструкция (внешняя стена) – Монолитно-железобетонные, витражное остекление, окна;
- 1.9. Внутренние несущие стены здания – железобетон;
- 1.10. Внутренние несущие перегородки, ограждающие помещение - стеновой бетонный камень. Внутренние несущие перегородки внутри помещения выполняются Долишником самостоятельно;
- 1.11. Предусмотрена стяжка. Гидроизоляция в полах санузлов выполняется Долишником;
- 1.12. Инженерные коммуникации:
 - отопление: установлены радиаторы;
 - электричество: установка силового щита, предусмотрен ввод электрического кабеля без дальнейшей разработки;
 - водоснабжение: предусмотрен стояк ХВС, ГВС не предусмотрено проектом, подогрев воды осуществляется с помощью электрических притбонов, установленных Долишником самостоятельно;



ТРАНСПОРТНАЯ ДОСТУПНОСТЬ

Пешком

| | | |
|--|--------|---------|
| Севкабель Порт | 0,1 км | 1 мин. |
| Брусничная Холл | 0,5 км | 7 мин. |
| Метро «Образный институт» наб. Лейтенанта Шмидта | 1,7 км | 20 мин. |
| Василевостровский рынок | 2,8 км | 35 мин. |
| | 3,1 км | 30 мин. |

На автобусе до метро

| | | |
|---------------------------|--------|---------|
| Метро «Приморская» | 3,2 км | 21 мин. |
| Метро «Василевостровская» | 3,3 км | 24 мин. |

На автомобиле



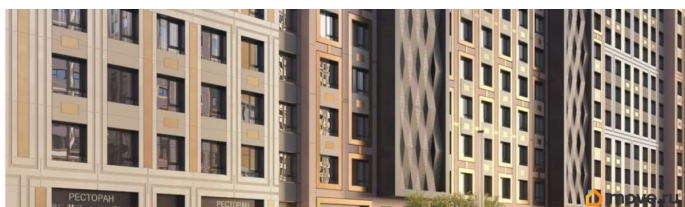
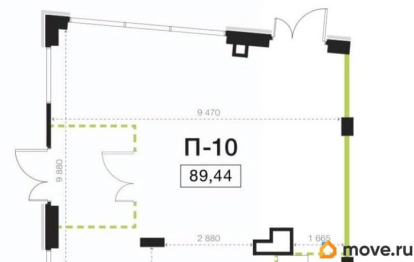
LEGENDA

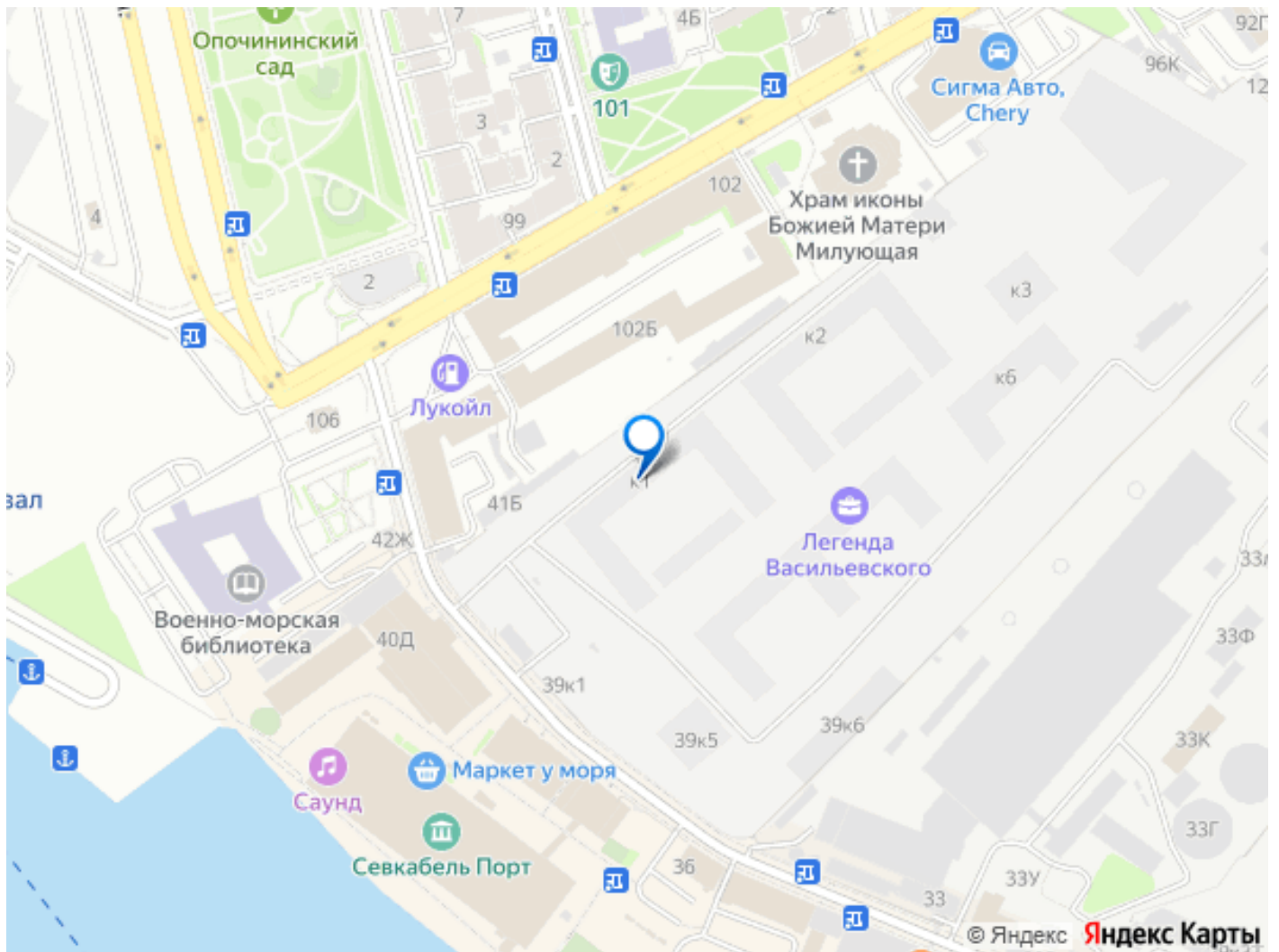
ВАСИЛЬЕВСКОГО

ПОМЕЩЕНИЕ № П-10

| | |
|-------------------------|----------------------|
| Площадь | 89,44 м ² |
| Высота потолка | 4,06 м |
| Электроэнергия | 20 кВт |
| Цена за 1м ² | 800 000 Р |

Большой пр. В.О.





Move.ru - вся недвижимость России