

Людмила Васильева, Адвекс

79818207974

Санкт-Петербург, улица Жуковского, 38

49 000 000 ₽

Санкт-Петербург, улица Жуковского, 38

Округ

[СПБ, Центральный район](#)

Улица

[улица Жуковского](#)

ПСН - Помещение свободного назначения

Общая площадь

92.4 м²

Детали объекта

Тип сделки

Продам

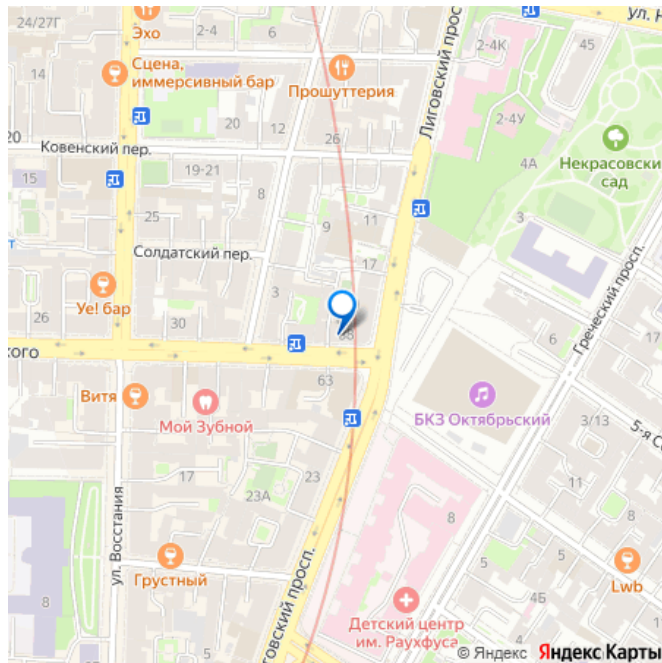
Раздел

[Коммерческая недвижимость](#)

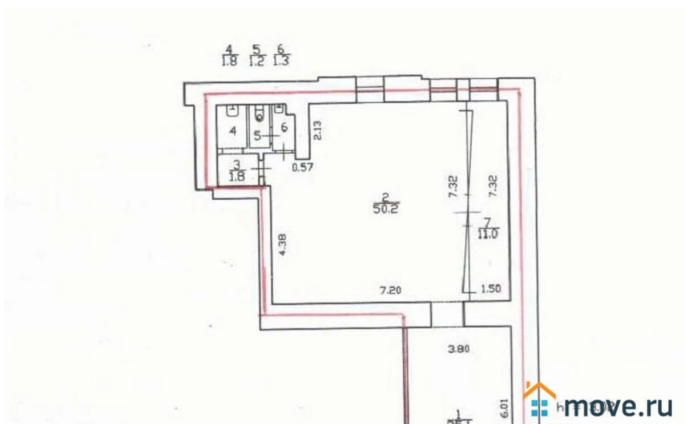
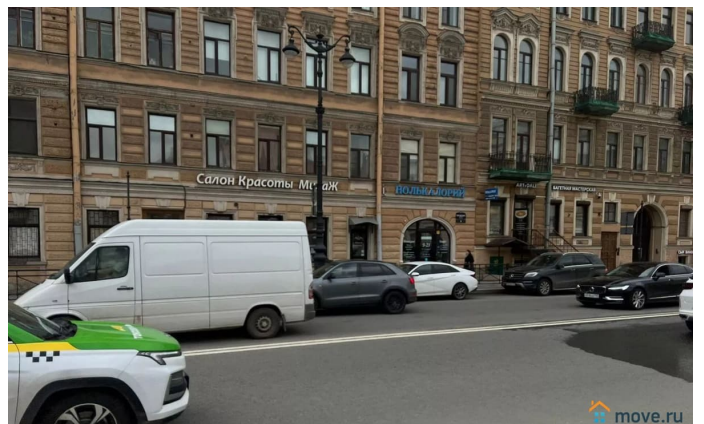
Описание

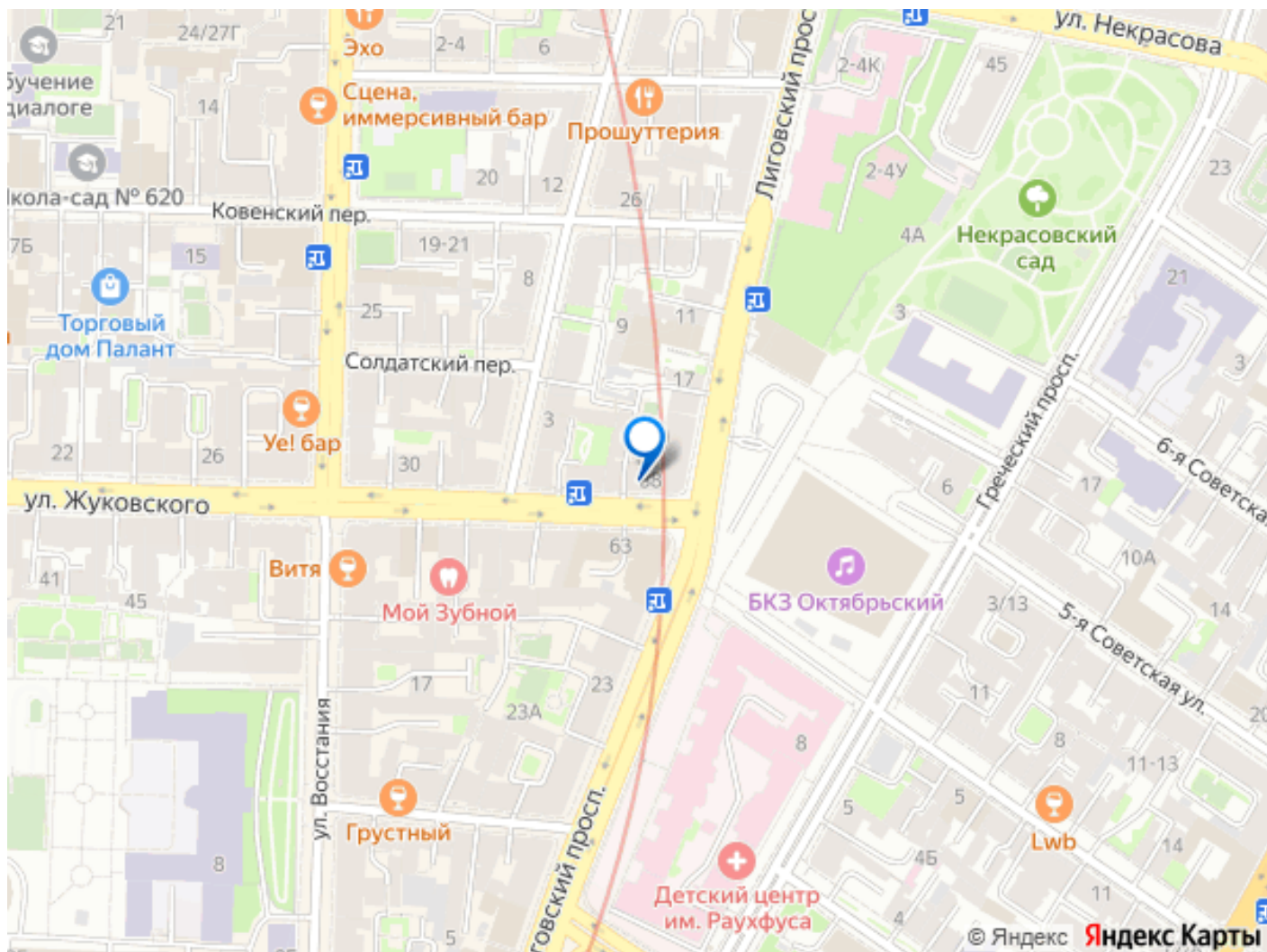
ID: 831223 Реализация помещения в собственности, расположенного в центре города. Отличное проходное расположение в районе станций м. Маяковская/Площадь Восстания. В окружении множество мест притяжения туристов и жителей города: Торговые Центры, Московский вокзал, отели, рестораны, достопримечательности. Развитая инфраструктура района: детские сады, школы, поликлиники, отделения банков. Жуковского ул.д.38 Параметры: 1 этаж, витринные окна S объекта 92 м2 Максимально полезная торговая площадь

для заметок



Высота потолков 3,02 м Эл. мощность 30 кВт
Возможность парковки автомобилей Хорошее
проходное и проездное месторасположение
Есть арендатор- сетевой кондитерский
магазин, договор с марта 2025 года на 3
года, индексация 10% в год Цена: 49 млн.
рублей, НДС не облагается





Move.ru - вся недвижимость России