

Создано: 23.06.2025 в 09:30

Обновлено: 09.04.2026 в 13:54

**Санкт-Петербург, набережная Кутузова,
26**

32 500 000 ₺

Санкт-Петербург, набережная Кутузова, 26

Округ

[СПБ, Центральный район](#)

ПСН - Помещение свободного назначения

Общая площадь

93 м²

Детали объекта

Тип сделки

Продам

Раздел

[Коммерческая недвижимость](#)

Описание

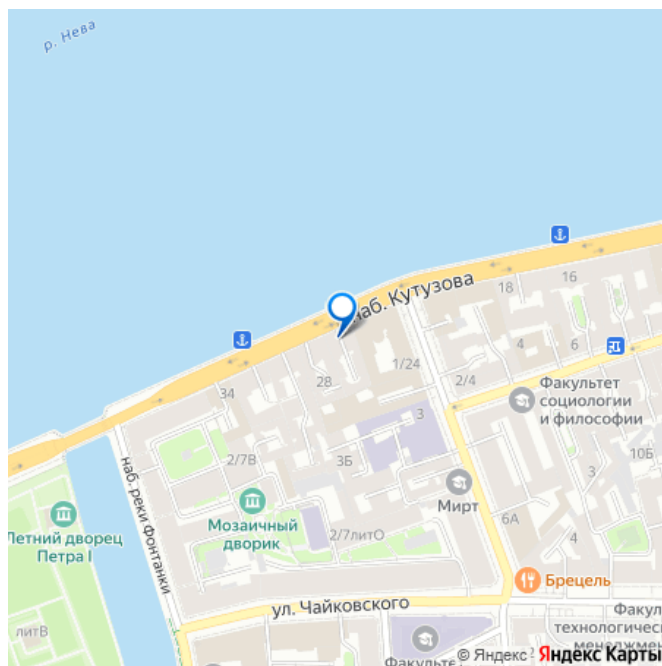
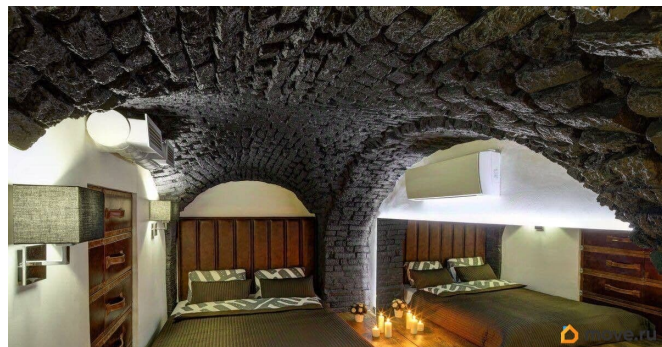
В собственности более 10 лет. Указываем полную сумму в договоре. Предлагается к продаже Уникальные Апартаменты с великолепным видом на акваторию Невы, Петровскую набережную и крейсер Аврора. Дизайнерский аутентичный ремонт с использованием высококачественных материалов. Летом на набережной большой трафик туристов. Идеально подойдёт для бизнес идеи (Антикафе, Лаунч-Бар, Тематические вечеринки , аренда, посуточная аренда и т.д.) Второй подобной квартиры в Санкт-Петербурге в продаже нет. Апартаменты использовались для личных

<https://spb.move.ru/objects/9293438353>

Карен Мовсесян, Будь первым

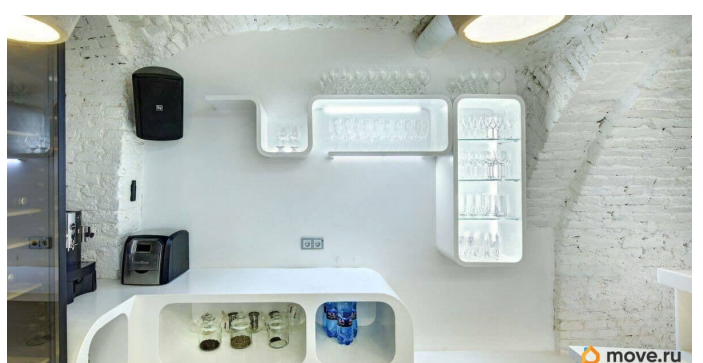
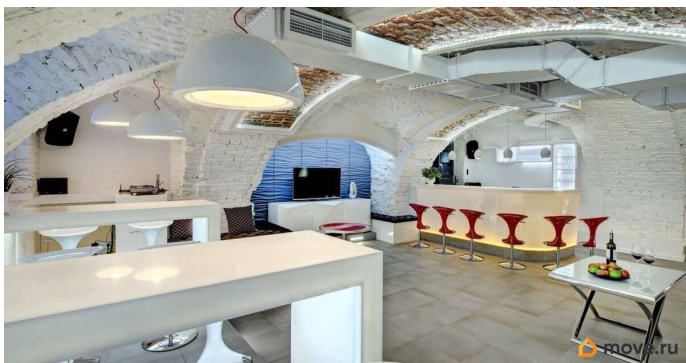
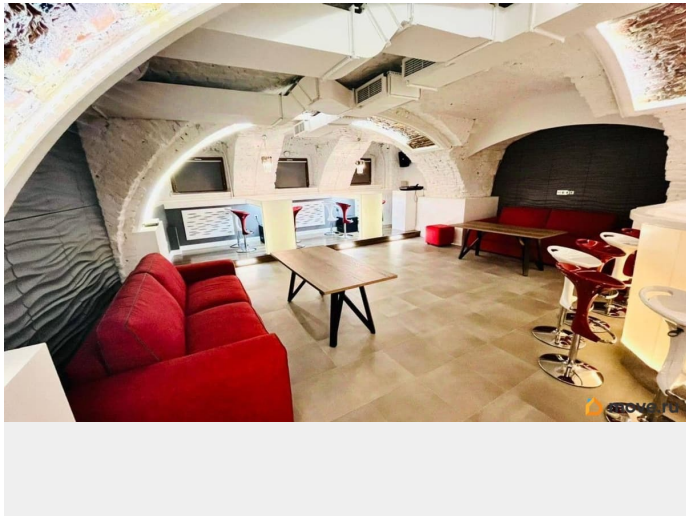
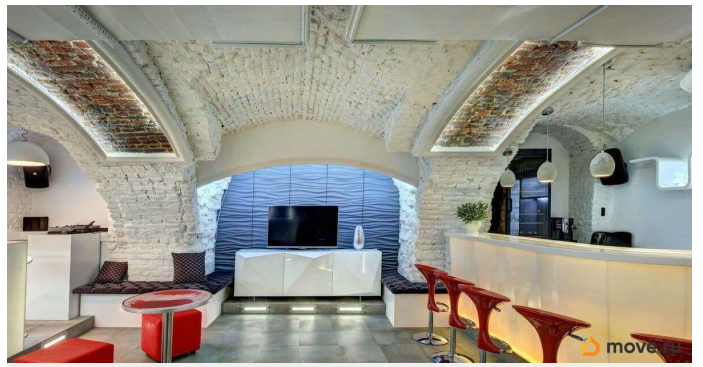
79118411916

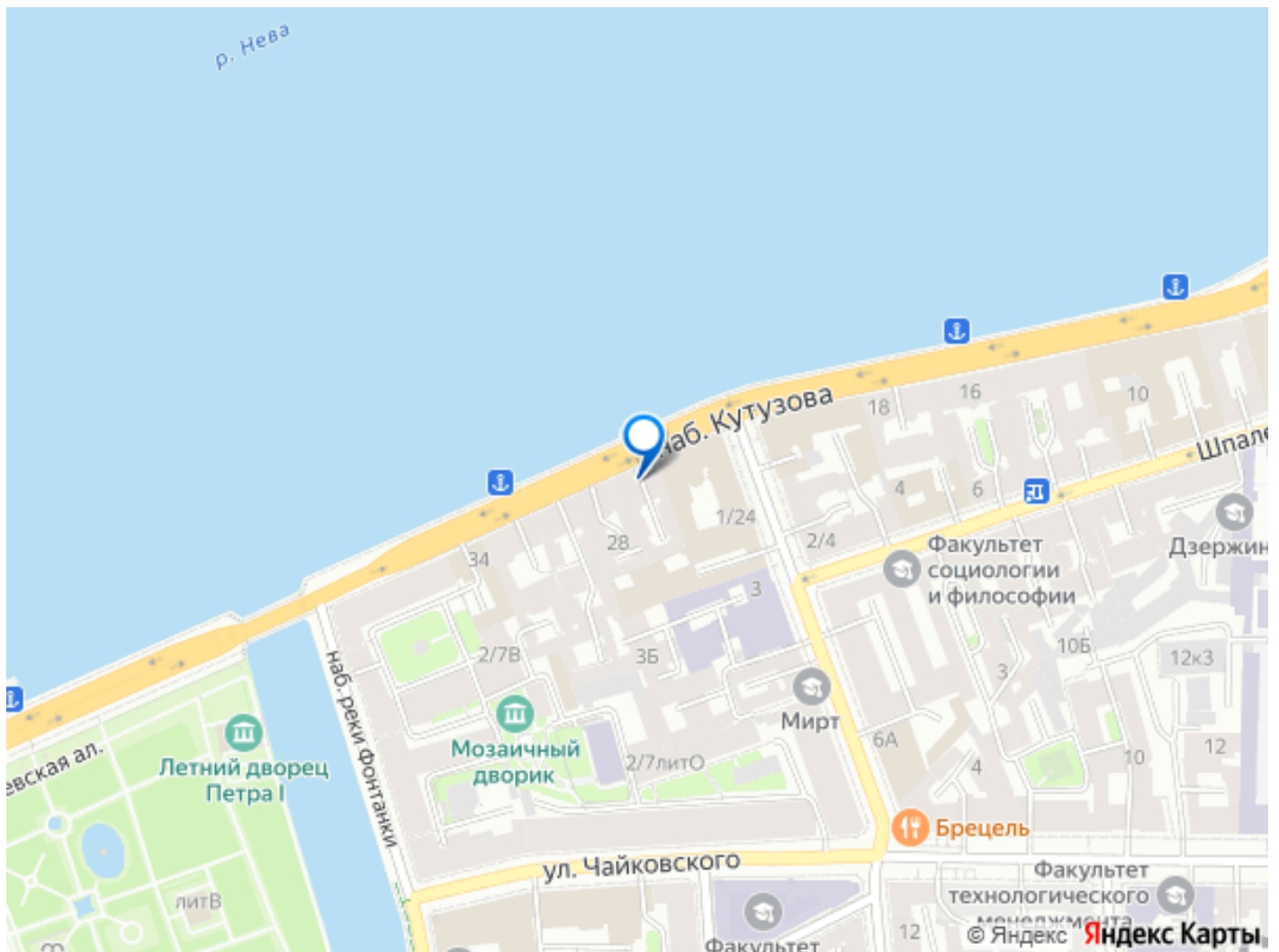
для заметок



целей, для приёма дорогих гостей и партнёров. Автономная система подогрева полов, керамогранит по всей площади (Италия) Автономная система вентиляции и кондиционирования. Совмещённый санузел, душевая с подогревом полов, душевая лейка (Италия) Туалет- биде, сантехника (Италия) Комната-спальня (подиум-кровать) Встроенная кухня с доводчиками «blum»; индукционная варочная панель духовка «Kuppersbursch» посудомоечная машинка, холодильник, стиральная машинка. Барная стойка и столы, а так же всё наполнение изготовленны из искусственного камня (Кореан), новые диваны (Италия).

Апартаменты расположены на цокольном этаже особняка Фермера Козловских Игнатъевых. Вход в парадную с набережной; - Дом является частью парадного фасада Невы. Его история начинается в 1771 году, когда бригадир граф В. В. Фермор приступил к постройке дома на отведенном ему участке набережной Невы; -В 1855 г. особняк перестроен архитектором В.Е Морганом , а в 1897 г. инженер А.К. Максимов надстроил зданию ещё один этаж; -С одной стороны к зданию примыкает особняк Кушелева-Безбородко, с другой особняк балерины Александровской, в 200 м от дома Летний сад. Так же: #Лаунч Бар #Посуточная Аренда #Коворкинг #Кафе #Аренда под праздники #Бизнес встречи и т.д. Один взрослый собственник. Прямая продажа. Звоните мы с удовольствием ответим на ваши вопросы.





Move.ru - вся недвижимость России