

Создано: 12.11.2025 в 14:31

Обновлено: 11.12.2025 в 17:55

Ленинградская область, Гатчинский район, Елизаветино, улица Лагерная, 1

1 000 000 ₽

Ленинградская область, Гатчинский район, Елизаветино,
улица Лагерная, 1

Шоссе

[Киевское](#)

Склад

Общая площадь

74758 м²

Детали объекта

Тип сделки

Продам

Раздел

[Коммерческая недвижимость](#)

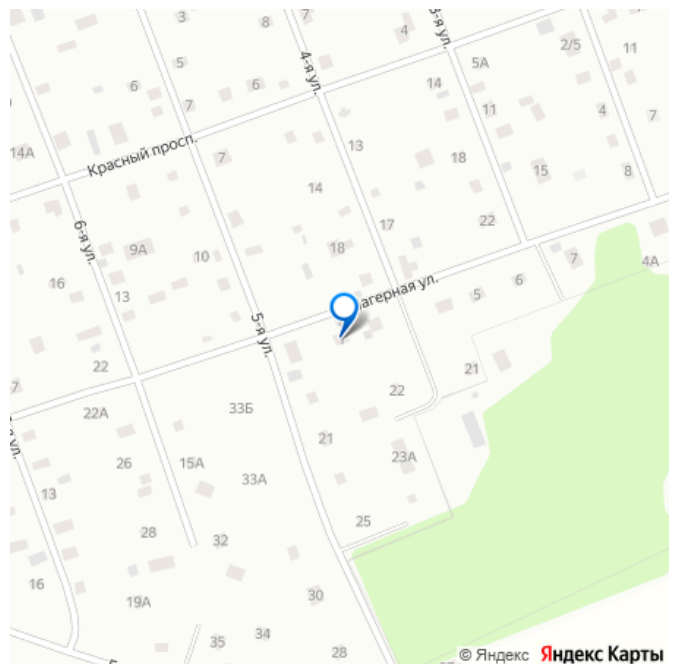
Описание

ЦЕНА ПО ЗАПРОСУ! СКЛАД ЗАО СИТИ основано 08.10.1992 г. в Санкт-Петербурге. Складской комплекс (Терминал СИТИ) приобретен в 1997 году. Предоставляем универсальный складской сервис высокого качества. КОНТЕЙНЕРНАЯ ПЛОЩАДКА
Контейнерная площадка Терминала СИТИ построена в 1998 году на ж.д. ветке, одновременно принимает до 600 TEU. Подключение 20 рефконтейнеров. ЖД ОПЕРАЦИИ Терминал СИТИ является одним из складских центров в пригороде Санкт-Петербурга, который примыкает к грузовой

<https://spb.move.ru/objects/9286492114>

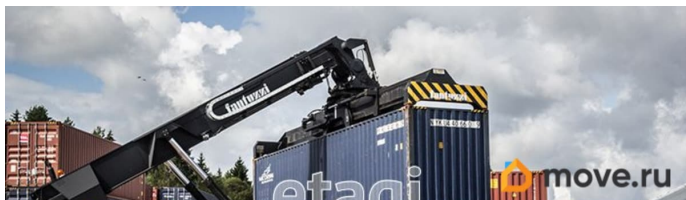
Ярослава Геннадьевна Малышева,
Этажи Санкт-Петербург
79810528131

для заметок

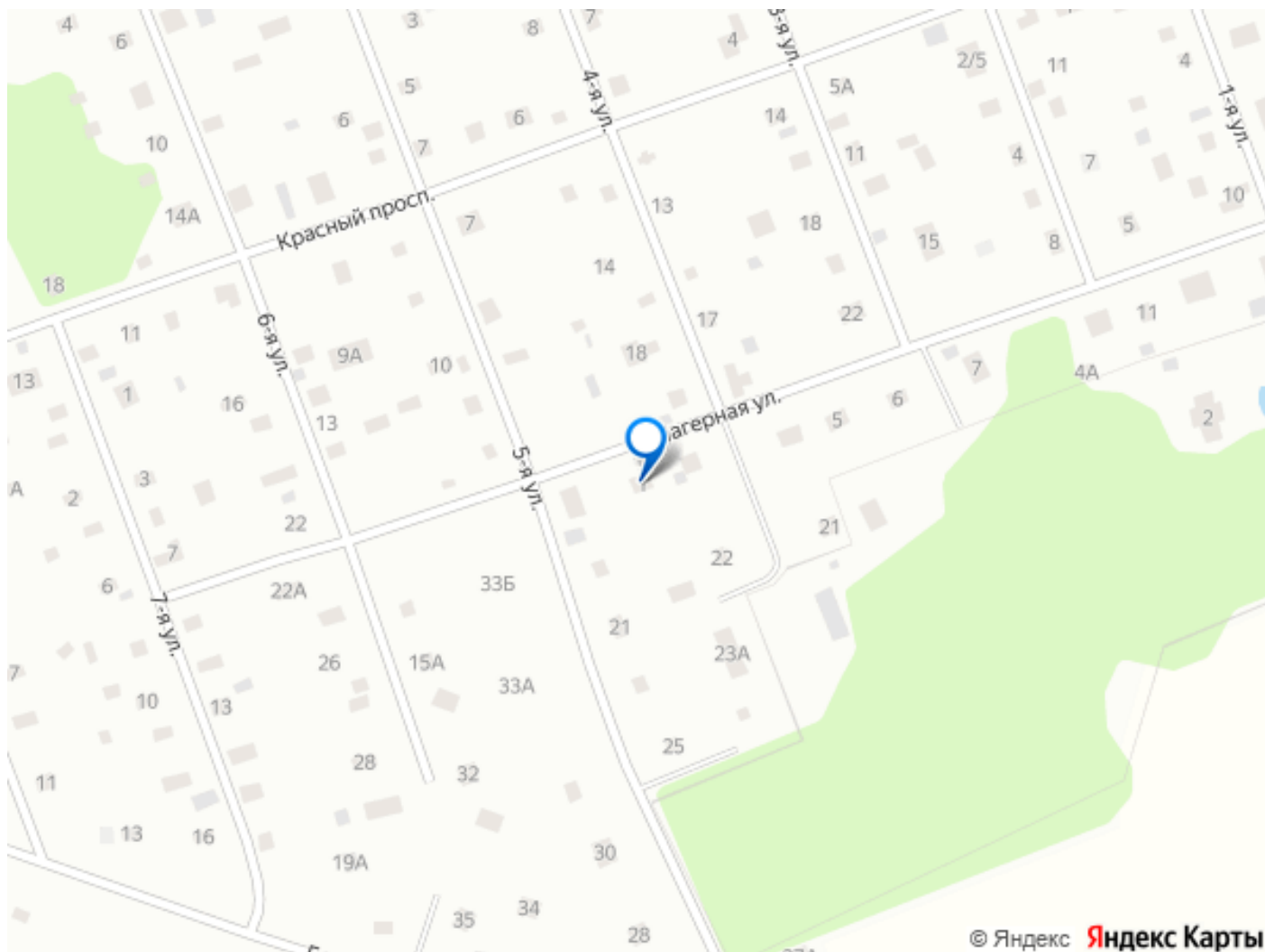


станции Елизаветино Гатчинский район, код 07420 Витебское отделение Октябрьская ЖД. РВИС Терминал расположен в ближнем пригороде Санкт-Петербурга, на территории в 7 га, имеет удобные подъездные пути, разгрузочную эстакаду, собственную железнодорожную ветку, контейнерную площадку, здания складов, парковку автомобилей. Хранение паллетизированных грузов производится в изолированных секциях общей площадью 22.000 кв.м. Посекционная схема хранения позволяет создать наилучшие условия для хранения.

ВИДЫ ХРАНЕНИЯ Складское хранение навалых грузов Складское хранение палетных грузов Хранение контейнеров на контейнерной площадке Хранение рефконтейнеров с подключением Хранение негабаритных грузов на открытой площадке Хранение легковых автомобилей на открытой площадке Код пользователя: 36676 Номер в базе: 2157201







Move.ru - вся недвижимость России