

Создано: 21.01.2026 в 01:03

Обновлено: 21.01.2026 в 01:03

<https://spb.move.ru/objects/9288119166>

Отдел продаж, ГК Прок

**7(812)214-34-92**

**Ленинградская область, Всеволожский район, Бугры, Тихая улица, 1**

**3 791 400 ₽**

Ленинградская область, Всеволожский район, Бугры, Тихая улица, 1

Шоссе

[Лаврики](#) ~15 км от КАД

## Квартира

Высота потолков

2.54 м

Жилая площадь

13.26 м<sup>2</sup>

Общая площадь

21.3 м<sup>2</sup>

Этаж

2/17

## Детали объекта

Тип сделки

Продам

Раздел

[Квартиры](#)

Квартира в новостройке

да

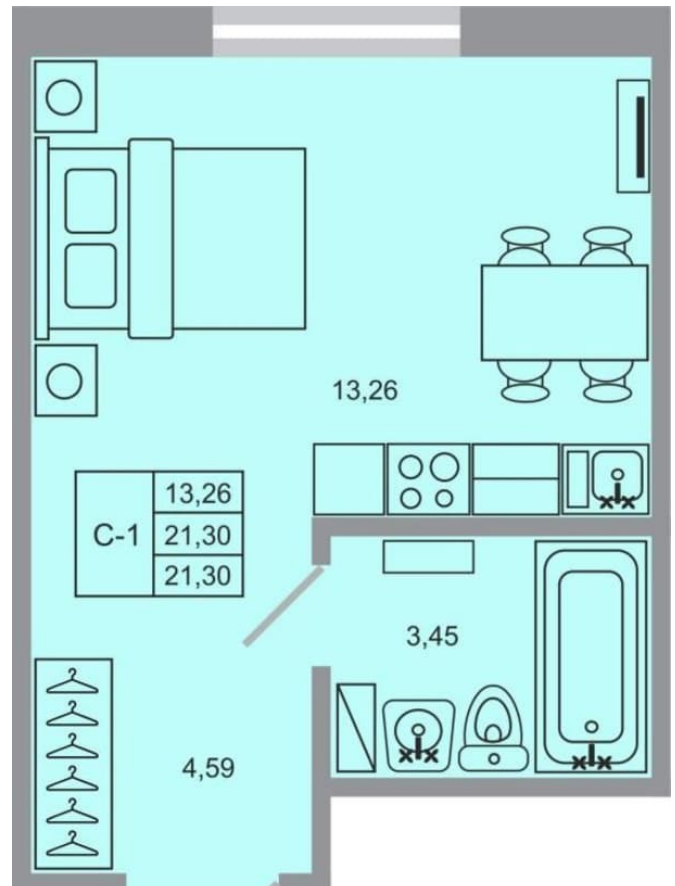
Год сдачи

1 квартал 2027 г.

Покупка в ипотеку

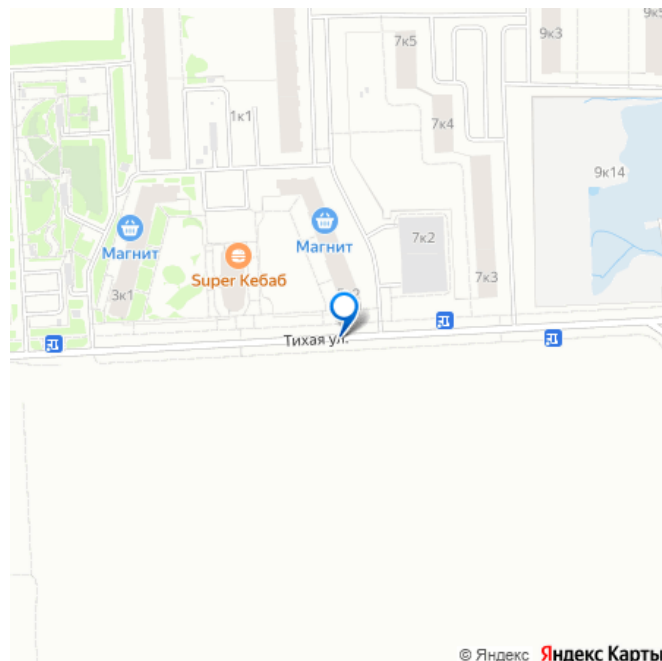
да

для заметок

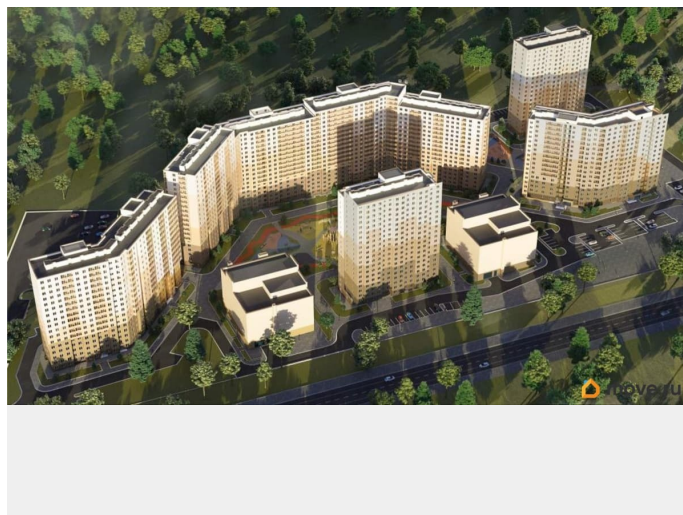
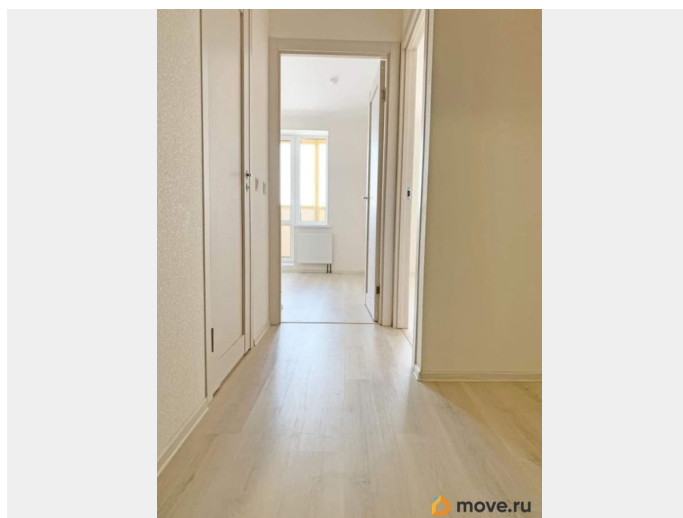
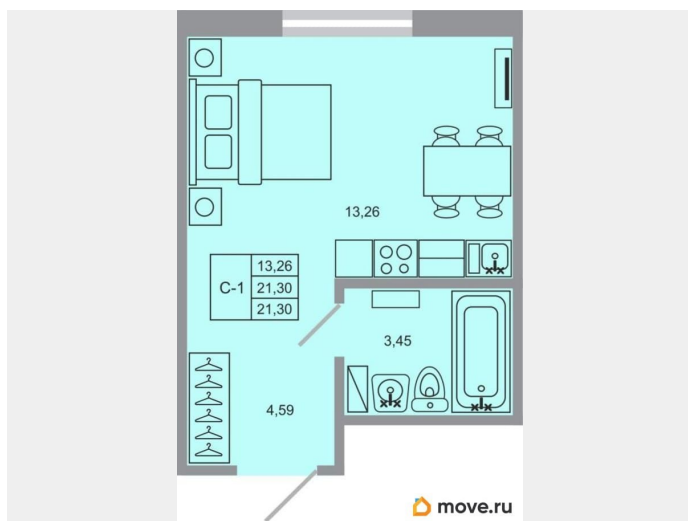


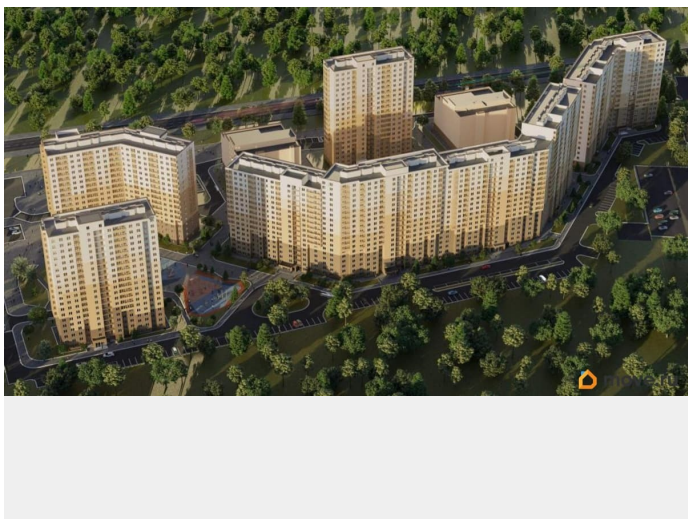
## Описание

Продается студия, площадью 21.3 м<sup>2</sup> в монолитно-кирпичной новостройке в 15 мин. транспортом от м. Девяткино. Возможен вариант покупки с использованием ипотечных средств, есть рассрочка, возможна покупка с использованием материнского капитала. Жилая площадь 13.26 м<sup>2</sup>, чистовая отделка, комнаты изолированные. Квартира располагается на 2 этаже 17-этажного дома в ЖК Стороны света-2. Застройщик - ГК Прок, сдача дома - I квартал 2027 года, высота потолков 2.54 м. Инфраструктура: детские площадки, спортивные площадки, места для отдыха. ЖК комфорт-класса «Стороны света-2 строится в г. Бугры Ленинградской области, прямо на границе с Санкт-Петербургом. Мечта о спокойной жизни вблизи северной столицы стала еще реальнее. Акция: Квартиры высокой готовности от 3,8 млн. рублей! Отделка на выбор: чистовая либо white box! Программа рассрочки «Фиксированный ежемесячный платеж» для ЖК «Стороны света-2» (корпуса 17 и 20) ! Первый взнос -25% от стоимости квартиры. Оплачивается при заключении Договора; Ежемесячно вносится фиксированная сумма (35 000 рублей за студию и 1-к квартиру; 45 000 рублей - за 2-к и 3-к квартиры) ; Остаток вносится до 01.12.2026 года. Программа рассрочки «3 платежа» для ЖК «Стороны света-2» (корпуса 17 и 20) ! Первый взнос -25% от стоимости квартиры. Оплачивается при заключении Договора; Платеж 35% от стоимости квартиры вносится через 6 месяцев; Остаток 40% вносится до 01.12.2026 года. От ЖК ходит общественный транспорт

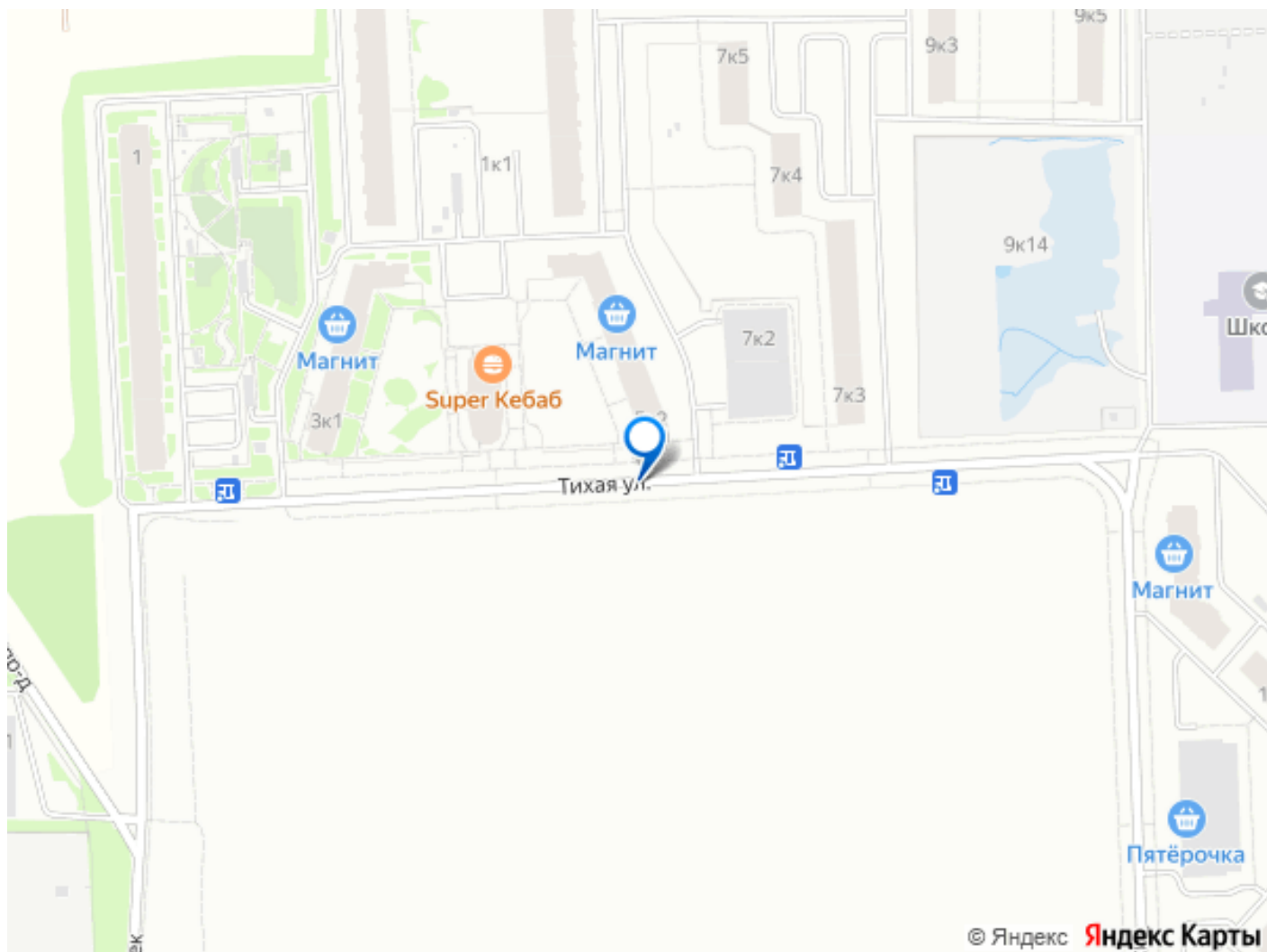


до ст. метро «Девяткино», «пр. Просвещения» и «Парнас». Есть 2 удобных выезда на КАД, развитая система наземного транспорта. Ж/Д станция «Девяткино», автовокзал «Северный» в 15 минутах езды. Аккредитованные банки: ВТБ, Банк ДОМ. РФ, Промсвязьбанк, Ак Барс Банк, Альфа-Банк, СберБанк, Абсолют Банк, Банк «УБРиР», Россельхозбанк, Банк «Санкт-Петербург, Совкомбанк. Позвоните и узнайте условия покупки прямо сейчас! [#7980168#]









Move.ru - вся недвижимость России