

🕒 Создано: 09.04.2026 в 01:04

Обновлено: 09.04.2026 в 01:04

Отдел продаж, ГК Прок

**7(812)214-97-01**

**Ленинградская область, Всеволожский район, Бугры, Тихая улица, 11**

**3 855 300 ₽**

Ленинградская область, Всеволожский район, Бугры, Тихая улица, 11

Шоссе

[Лаврики](#) ~15 км от КАД

### Квартира

Высота потолков

2.54 м

Жилая площадь

13.26 м<sup>2</sup>

Общая площадь

21.3 м<sup>2</sup>

Этаж

1/17

### Детали объекта

Тип сделки

Продам

Раздел

[Квартиры](#)

Квартира в новостройке

да

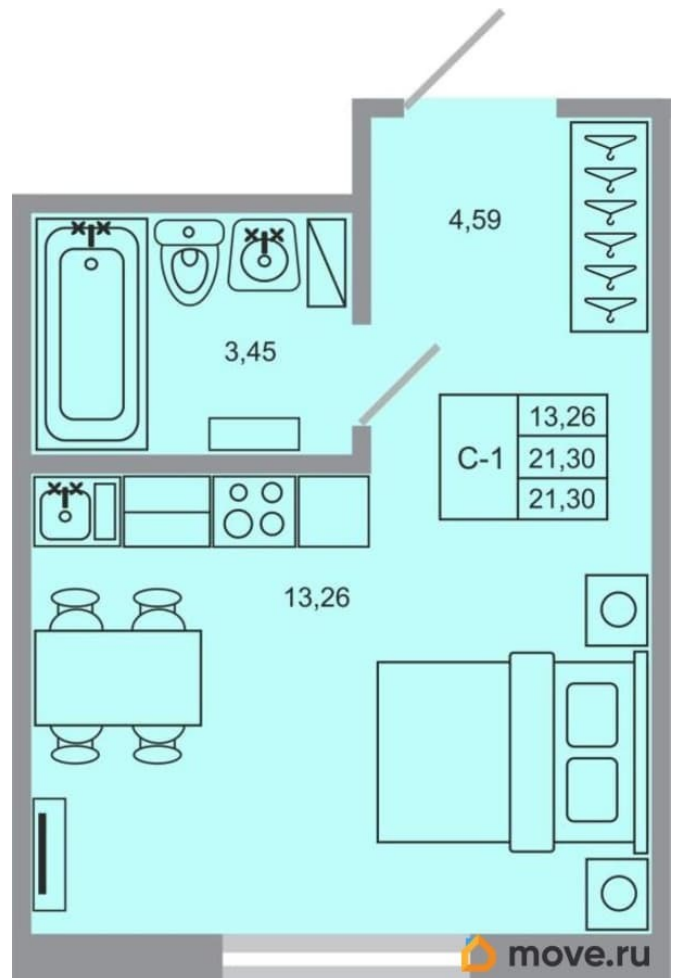
Год сдачи

1 квартал 2027 г.

Покупка в ипотеку

да

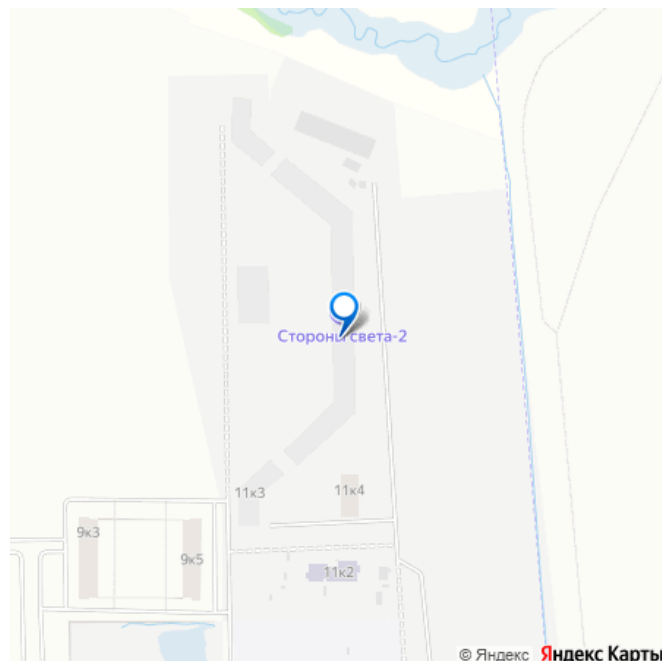
для заметок



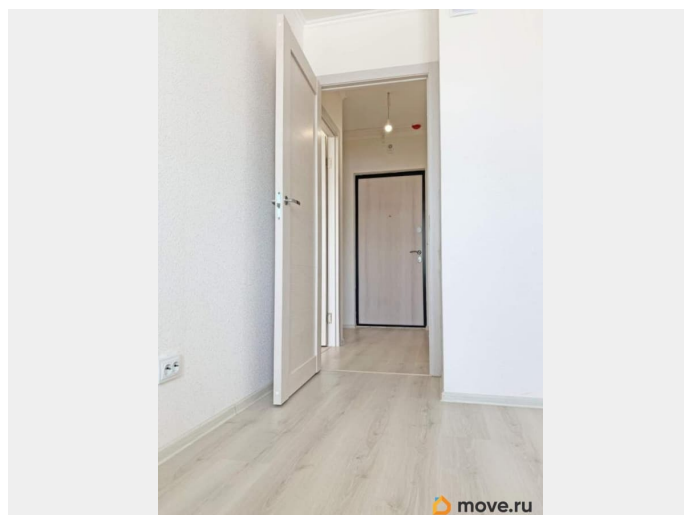
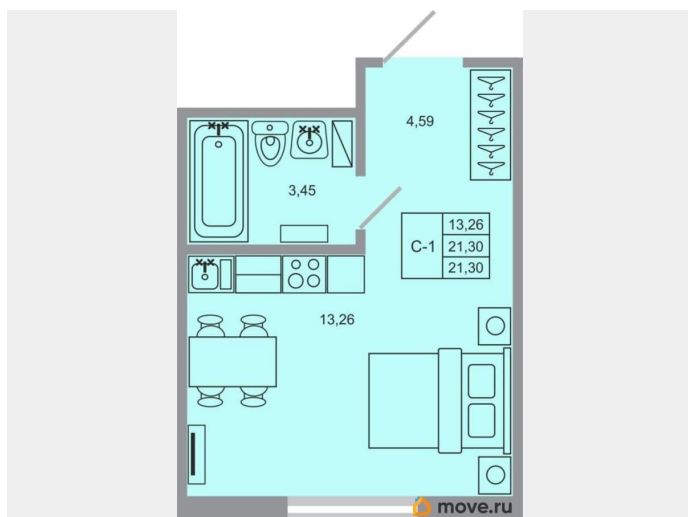
возможна ипотека, лифт

## Описание

Продается студия, площадью 21.3 м<sup>2</sup> в монолитно-кирпичной новостройке в 15 мин. транспортом от м. Девяткино. Возможен вариант покупки с использованием ипотечных средств, есть рассрочка, возможна покупка с использованием материнского капитала, есть военная ипотека. Жилая площадь 13.26 м<sup>2</sup>, чистовая отделка, комнаты изолированные. Квартира располагается на 1 этаже 17-этажного дома в ЖК Стороны света-2. Застройщик - ГК Прок, сдача дома - I квартал 2027 года, высота потолков 2.54 м. Дом оборудован 4 пассажирскими и 4 грузовыми лифтами. Инфраструктура: детские площадки, спортивные площадки, места для отдыха. Новый жилой комплекс «Стороны света-2» от застройщика «ГК Прок» расположен по адресу Ленинградская область, Всеволожский район, посёлок Бугры, Тихая улица. Акция: Квартиры от 3,9 млн. рублей! Отделка на выбор: чистовая либо white box! (19 и 21 корпуса) (сданы) : Акция: Готовые квартиры с отделкой от 4,7 млн рублей. Ключи сразу! Программа рассрочки «Фиксированный ежемесячный платеж» для ЖК «Стороны света-2» (корпуса 17 и 20) ! Первый взнос -25% от стоимости квартиры. Оплачивается при заключении Договора; Ежемесячно вносится фиксированная сумма (35 000 рублей за студию и 1-к квартиру; 45 000 рублей - за 2-к и 3-к квартиры) ; Остаток вносится до 01.12.2026 года. Программа рассрочки «3 платежа» для ЖК «Стороны света-2» (корпуса 17 и 20) ! Первый взнос -25% от стоимости квартиры. Оплачивается при заключении Договора; Платеж 35% от



стоимости квартиры вносится через 6 месяцев; Остаток 40% вносится до 01.12.2026 года. От ЖК ходит общественный транспорт до ст. метро «Девяткино», «пр. Просвещения» и «Парнас». Есть 2 удобных выезда на КАД, развитая система наземного транспорта. Ж/Д станция «Девяткино», автовокзал «Северный» в 15 минутах езды. Аккредитованные банки: ВТБ, Банк ДОМ. РФ, Промсвязьбанк, Ак Барс Банк, Альфа-Банк, СберБанк, Абсолют Банк, Банк «УБРиР», Россельхозбанк, Банк «Санкт-Петербург, Совкомбанк. Позвоните и узнайте условия покупки прямо сейчас! [#8191211#]





Move.ru - вся недвижимость России