

Создано: 17.02.2026 в 01:41

Обновлено: 18.02.2026 в 01:59

Санкт-Петербург, ул. Ольминского, 6

3 450 000 ₽

Санкт-Петербург, ул. Ольминского, 6

Улица

[улица Ольминского](#)

Квартира

Общая площадь

11 м²

Этаж

1/3

Детали объекта

Тип сделки

Продам

Раздел

[Квартиры](#)

Квартира в новостройке

да

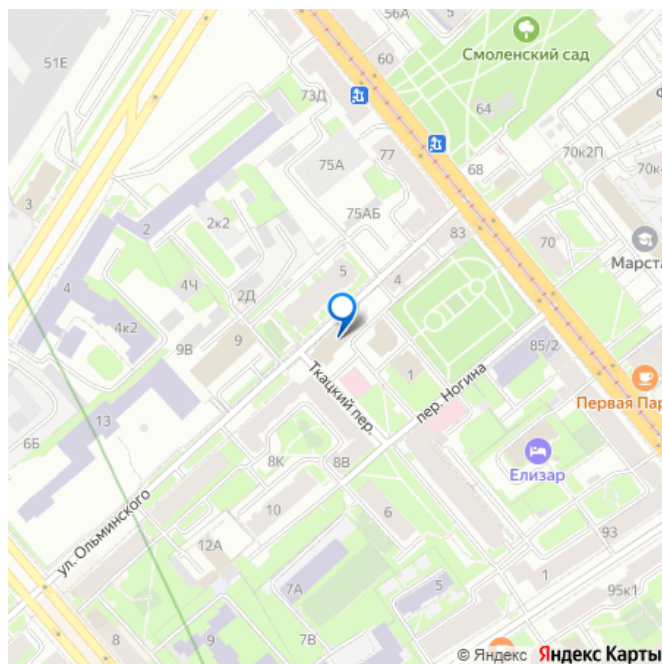
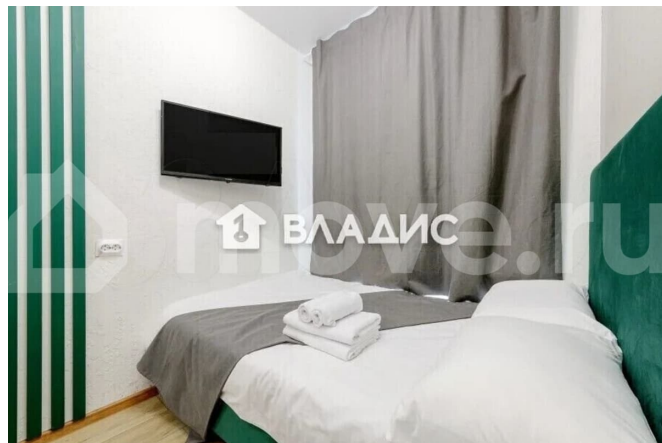
Описание

Код объекта: 2001883. О СТУДИИ: Отдельный кадастровый номер (НЕ ДОЛЯ). Возможна временная прописка на 5 лет, ее можно продлить до 10. Это идеальное решение для тех, кто ищет свое первое жильё, мечтает об инвестициях или хочет организовать дополнительный источник дохода Возможна сдача самому или через фирму Апартаменты - студия площадью 11 кв.м (отдельный кадастровый номер) с ремонтом, мебелью и

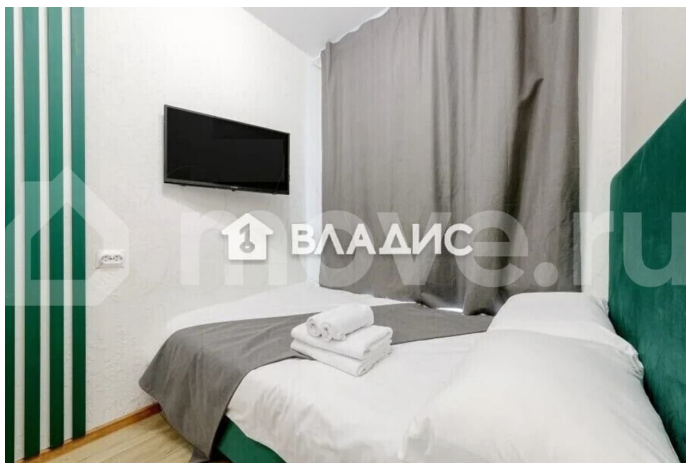
<https://spb.move.ru/objects/9290039997>

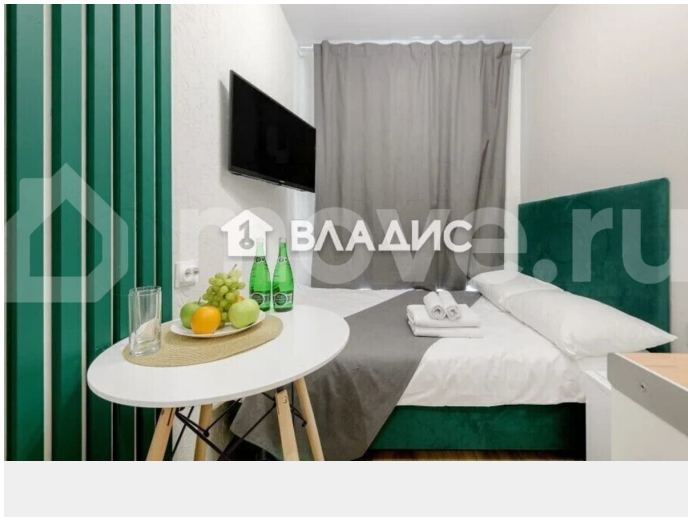
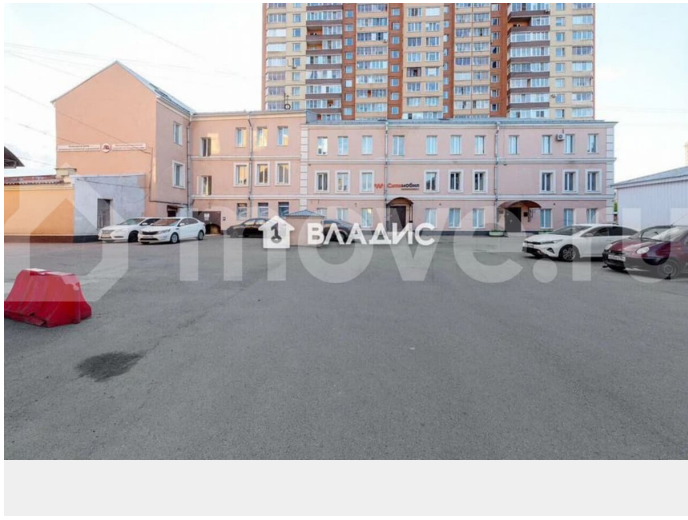
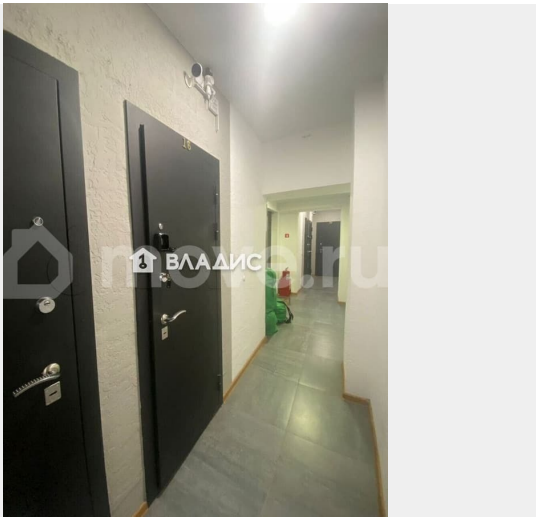
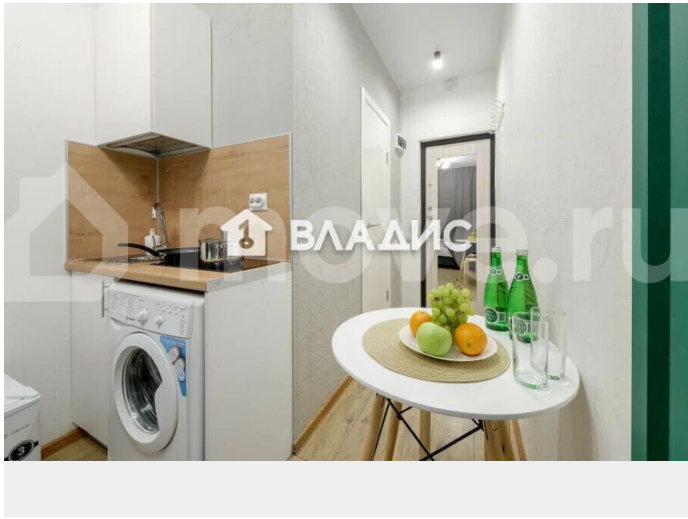
Толстых Иван Александрович, Владис
89251234567

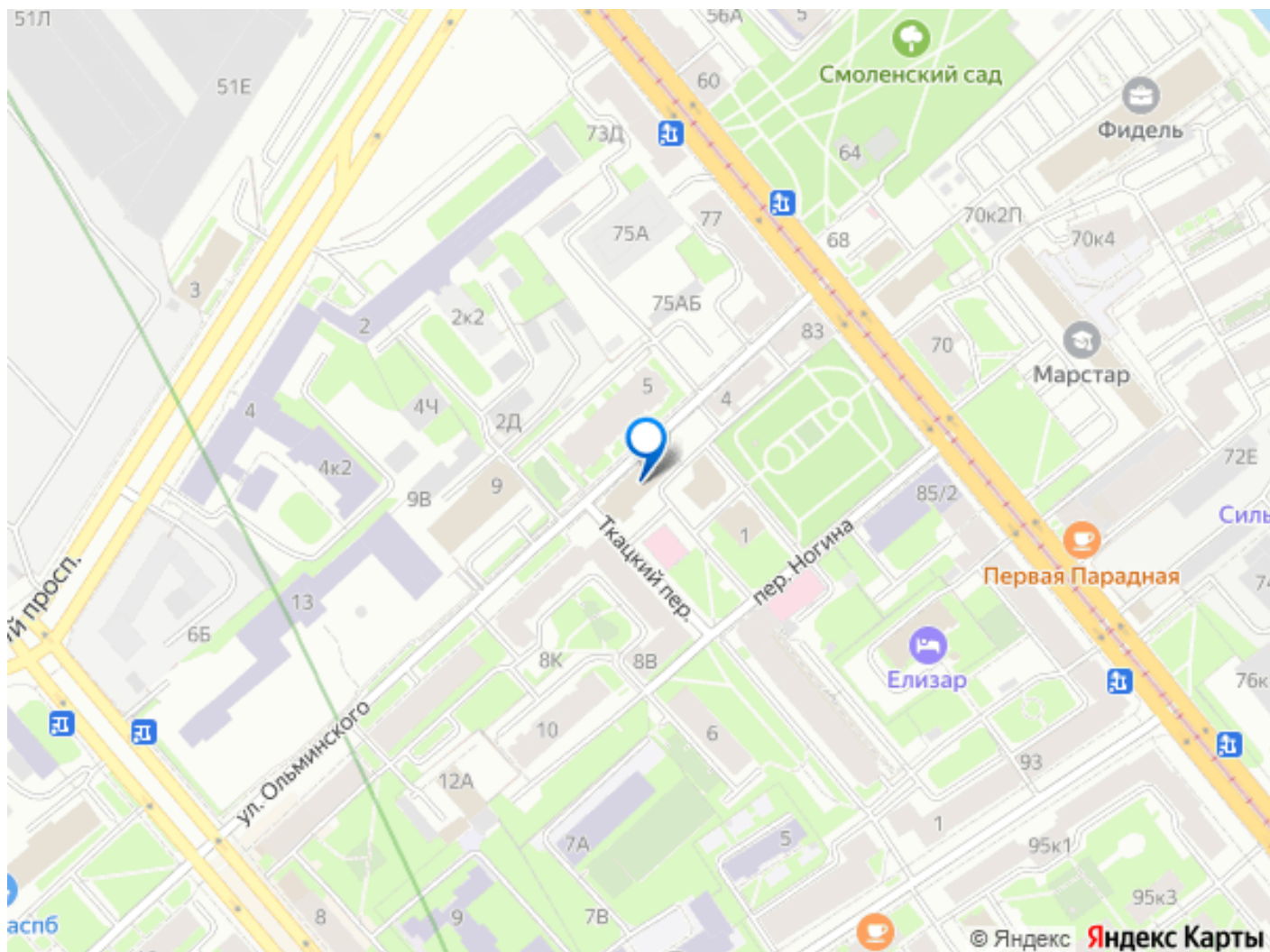
для заметок



техникой апарт - отеля Veda Apart's. Студия с видом из окна во двор, санузел совмещенный. Высота потолков 2,3 метра. В студии: ламинат, плитка, стеклопакет, счетчики. Техника: телевизор, холодильник, стиральная машина, индукционная плита. Заключены договоры на водоснабжение и электроснабжение (оплата по счетчикам). Можно проживать самому или получать доход от краткосрочной (долгосрочной) аренды самостоятельно (либо по договору через профессиональную Управляющую компанию). О ДОМЕ: Год постройки 1917. Дом кирпичный. Горячее водоснабжение - бойлер. Бесплатная наземная парковка (места есть всегда). ИНФРАСТРУКТУРА: В пешей доступности лицей № 329, ВУЗ (факультет мировой культуры), супермаркет Магнит. ТРАНСПОРТНАЯ ДОСТУПНОСТЬ: До метро Елизаровская 6 минут пешком, в 260 м - остановка общественного транспорта. Также в скором времени 2027г планируется запуск движения по новому мосту «Большой Смоленский мост»







Move.ru - вся недвижимость России