

Санкт-Петербург, Подольская ул, 42

**4 013 212 ₽**

Санкт-Петербург, Подольская ул, 42

Улица

[улица Подольская](#)

## Квартира

Общая площадь

12.7 м<sup>2</sup>

Этаж

1/5

## Детали объекта

Тип сделки

Продам

Раздел

[Квартиры](#)

## Описание

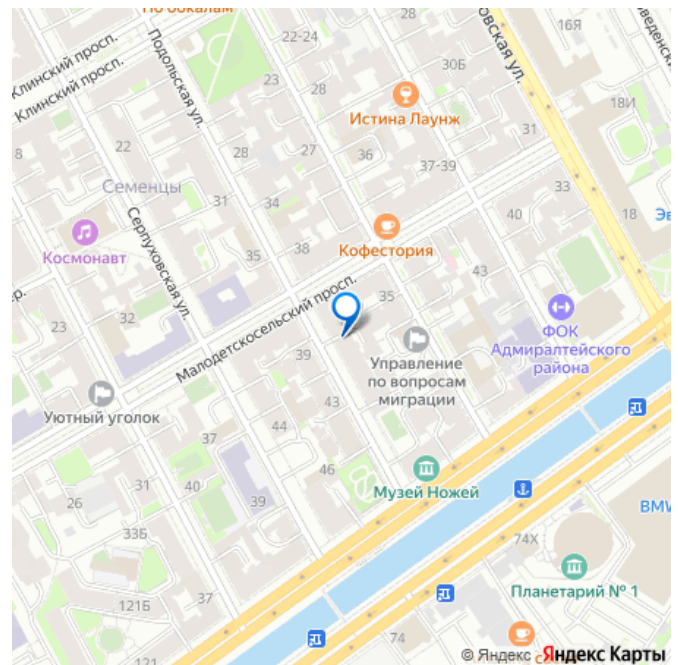
Предлагаем вашему вниманию ГОТОВУЮ для проживания студию с ОТДЕЛЬНЫМ кадастровым номером (БЕЗ ОКНА).

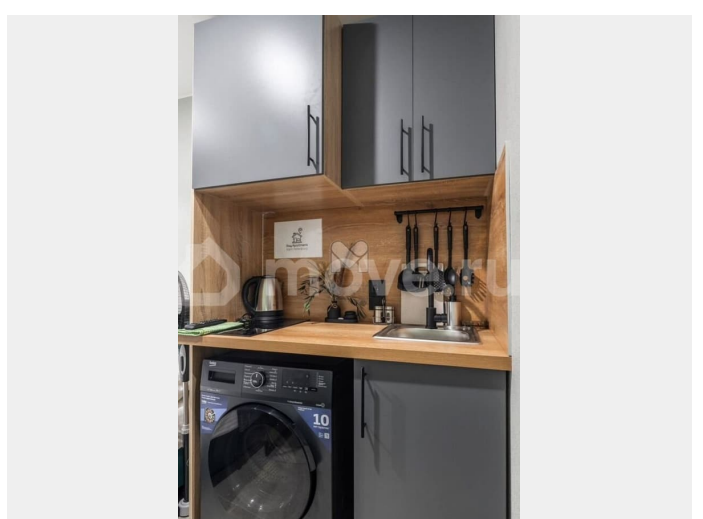
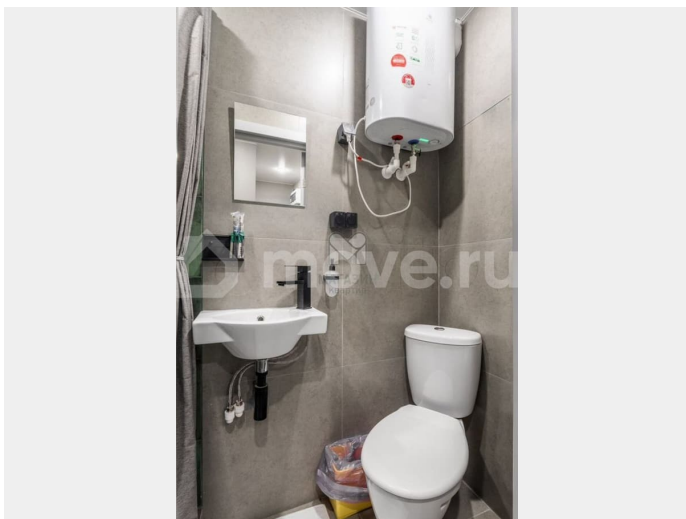
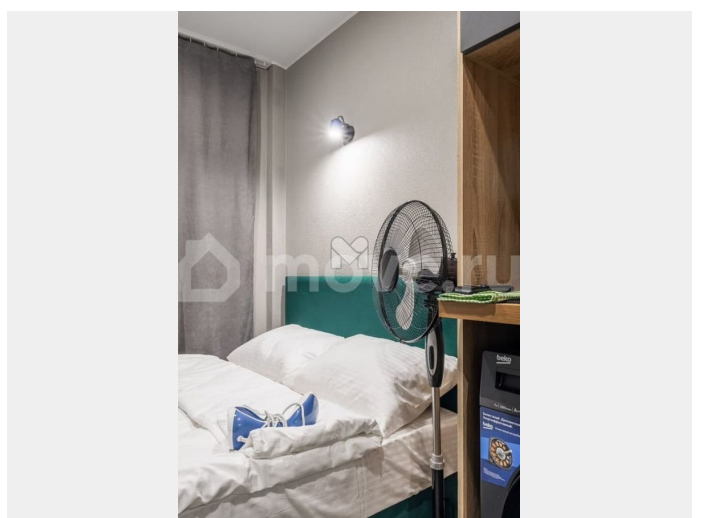
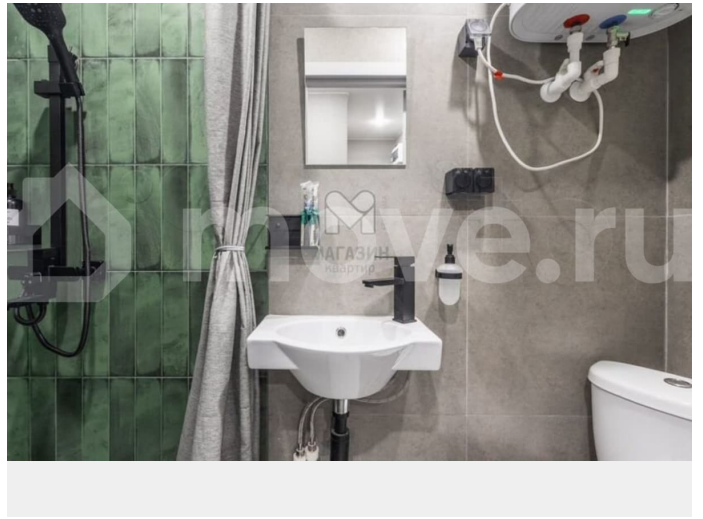
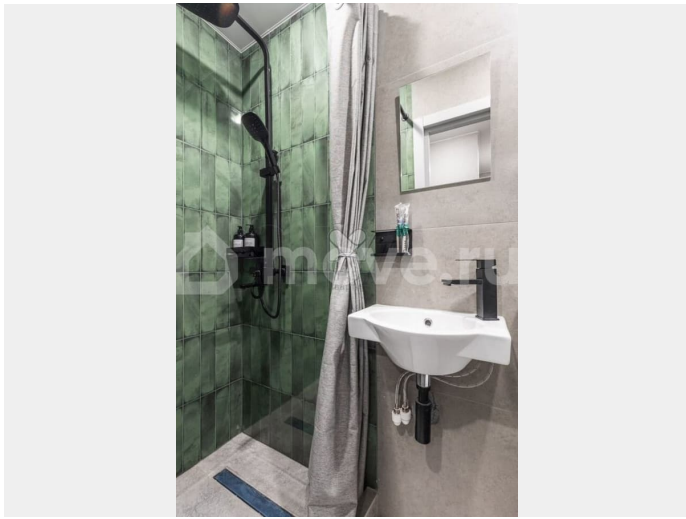
Отсутствие окна-единственный недостаток. Всё остальное- достоинства. Его отсутствие компенсируется хорошей вентиляцией, а широкий подоконник служит дополнительным пространством для хранения вещей. КАДАСТР ПОЛУЧЕН, ПЕРЕПЛАНИРОВКА УЗАКОНЕНА, РЕМОНТ КАК НА ФОТО со всем необходимым для проживания. Всё новое. Отопление, горячее

для заметок

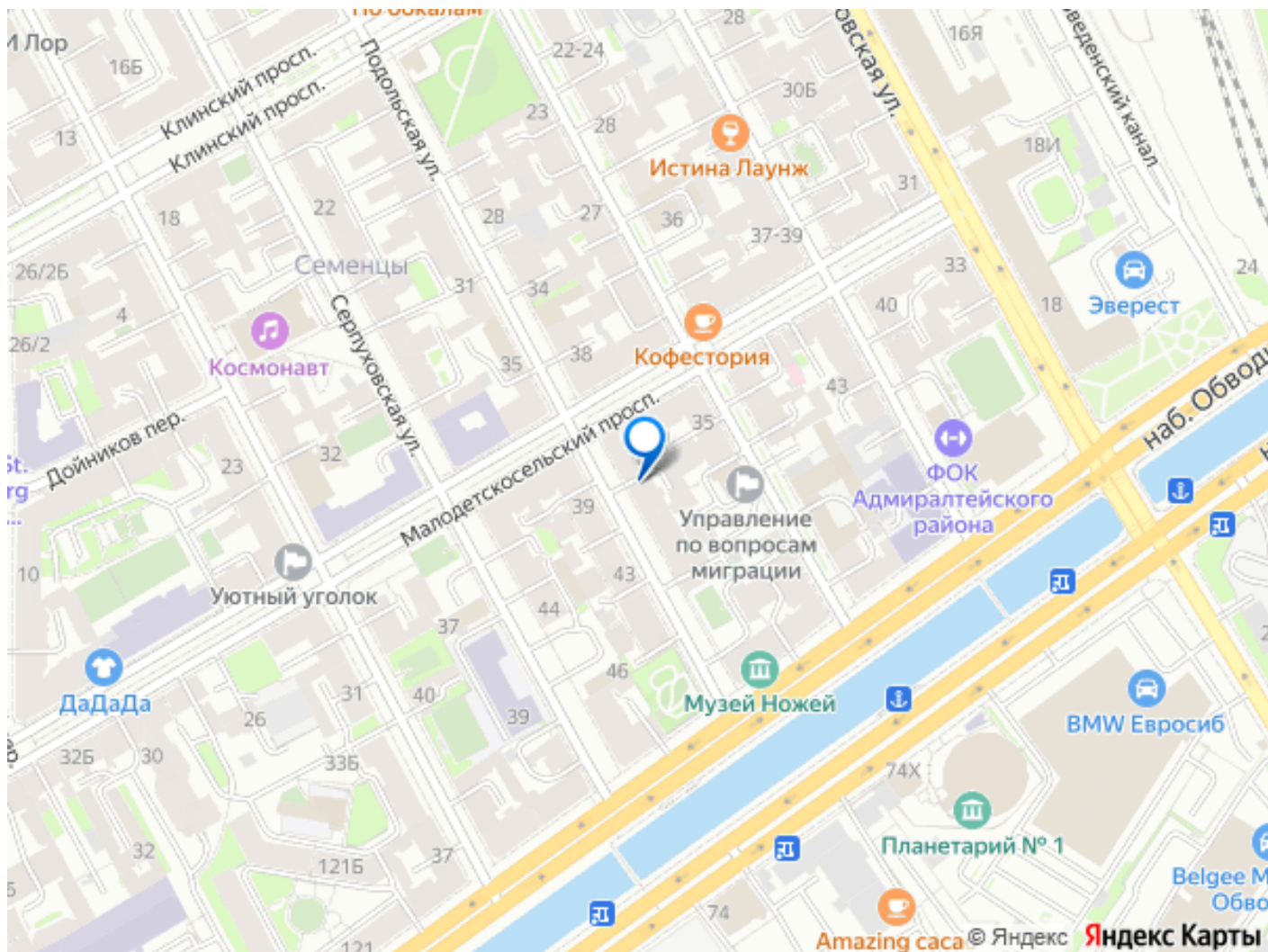


водоснабжение и канализация - ЦЕНТРАЛЬНЫЕ. Пешая доступность от станции метро «Технологический институт»/Пушкинская (пешком 8-10 минут!) Студия с дизайнерским ремонтом полностью укомплектована: - подогревом полов в санузле и входной группе; - высокоскоростным интернетом; - пожарной сигнализацией и видеонаблюдением; - вентиляцией; - микроволновой печью; - телевизором, феном; - удобной кроватью. СТУДИЯ БЕЗ ОКНА/С ФАЛЬШ-ОКНОМ (читайте, пожалуйста, внимательно). Отдельный санузел с бойлером на случай отключения горячей воды. ПРЕИМУЩЕСТВА ЛОКАЦИИ: • 10 минут до станции метро “Технологический институт” • 12 минут до метро “Пушкинская” • 15 минут до станции метро “Звенигородская” Весь исторический центр в пешей доступности. В радиусе 2 км находится: • Бары, кафе и рестораны, театры, музеи и другие места досуга • 7 минут до планетария No1 • ТЮЗ и сад Театра юных зрителей • Багратионовский сквер • Сад “Олимпия” • Учебные заведения, в том числе Технологический институт, БГТУ Военмех, Суворовское военное училище и ПГУПС Показываем по будням и по субботам.. Записывайтесь, пожалуйста, заранее. Ждем вас на просмотрах! Агентство недвижимости «Магазин Квартир» - является членом Ассоциации риелторов.









Move.ru - вся недвижимость России