

Создано: 10.01.2026 в 00:11

Обновлено: 31.01.2026 в 12:53

Санкт-Петербург, Курская улица, 14

**2 800 000 ₽**

Санкт-Петербург, Курская улица, 14

Округ

[СПБ, Фрунзенский район](#)

Улица

[улица Курская](#)

## Квартира

Высота потолков

3.15 м

Жилая площадь

7 м<sup>2</sup>

Общая площадь

12 м<sup>2</sup>

Этаж

2/4

## Детали объекта

Тип сделки

Продам

Раздел

[Квартиры](#)

Тип санузла

совмещенный

Ремонт

косметический

Квартира в новостройке

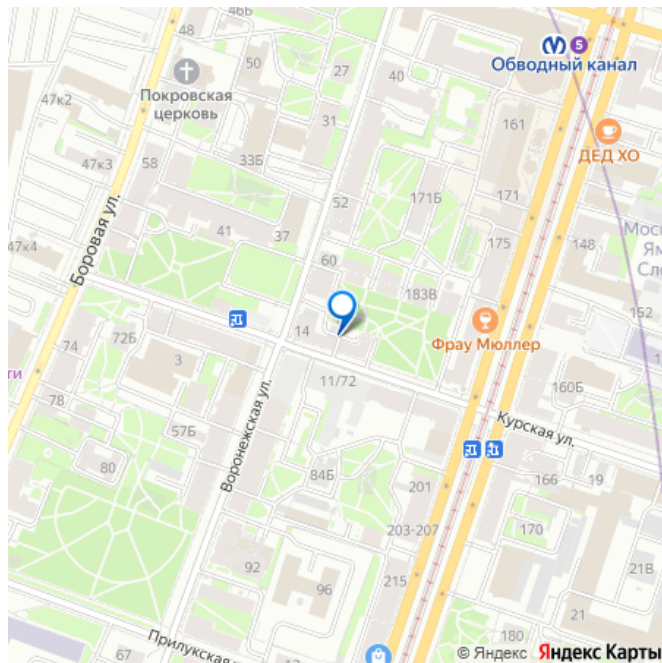
да

<https://spb.move.ru/objects/9287874566>

**Ирина Гафиятуллина, Русский Фонд  
Недвижимости**

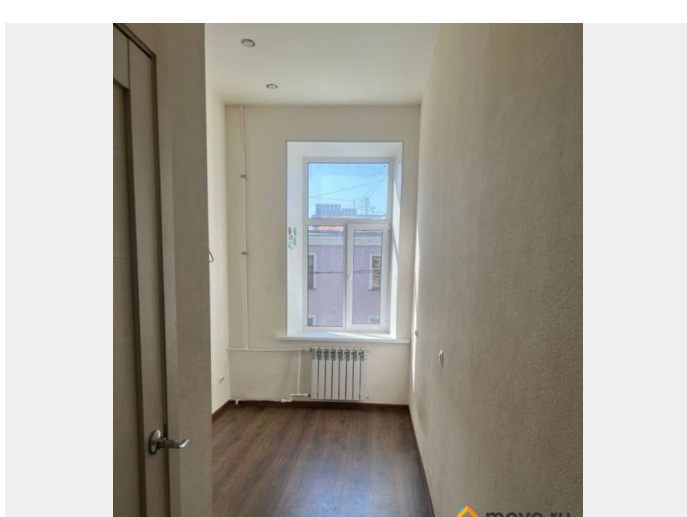
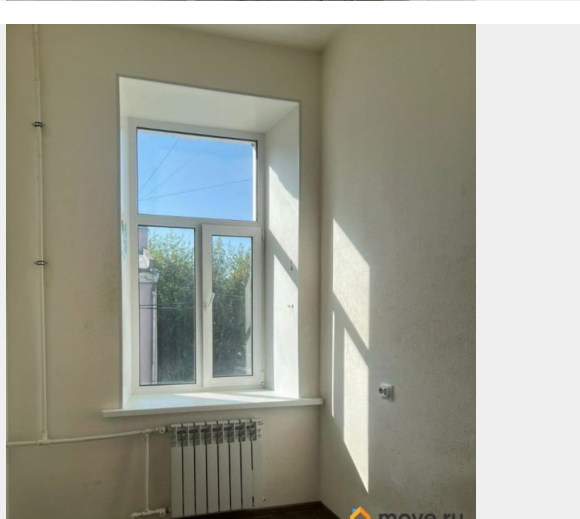
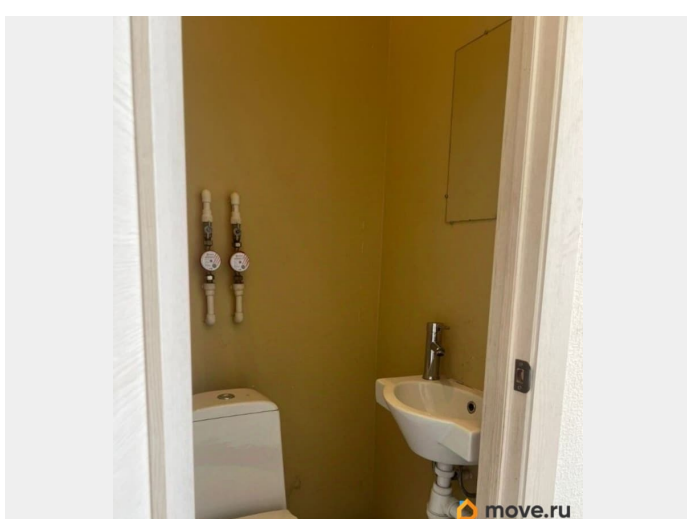
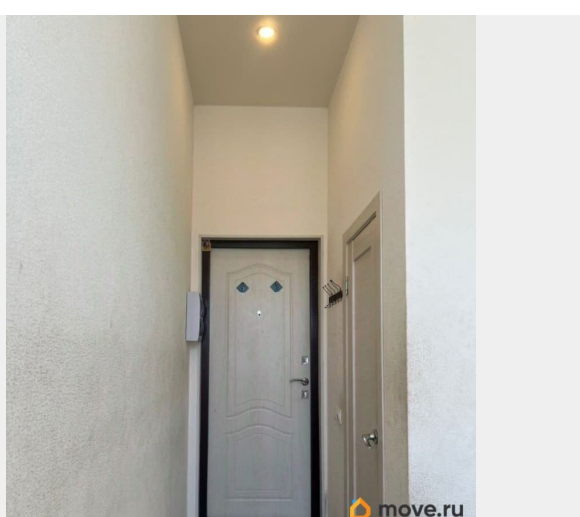
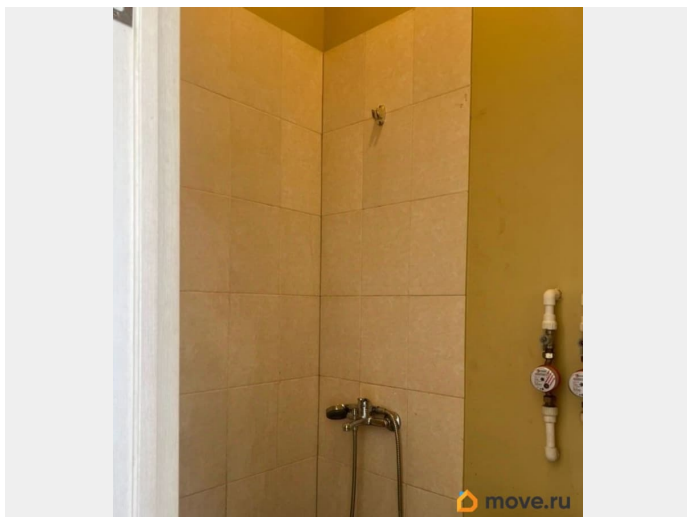
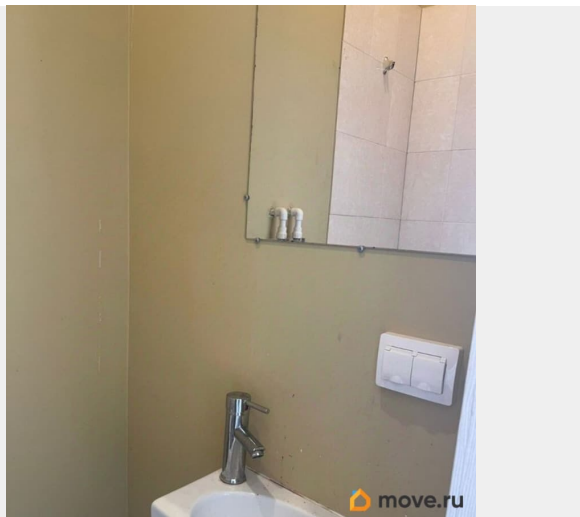
**79811128248**

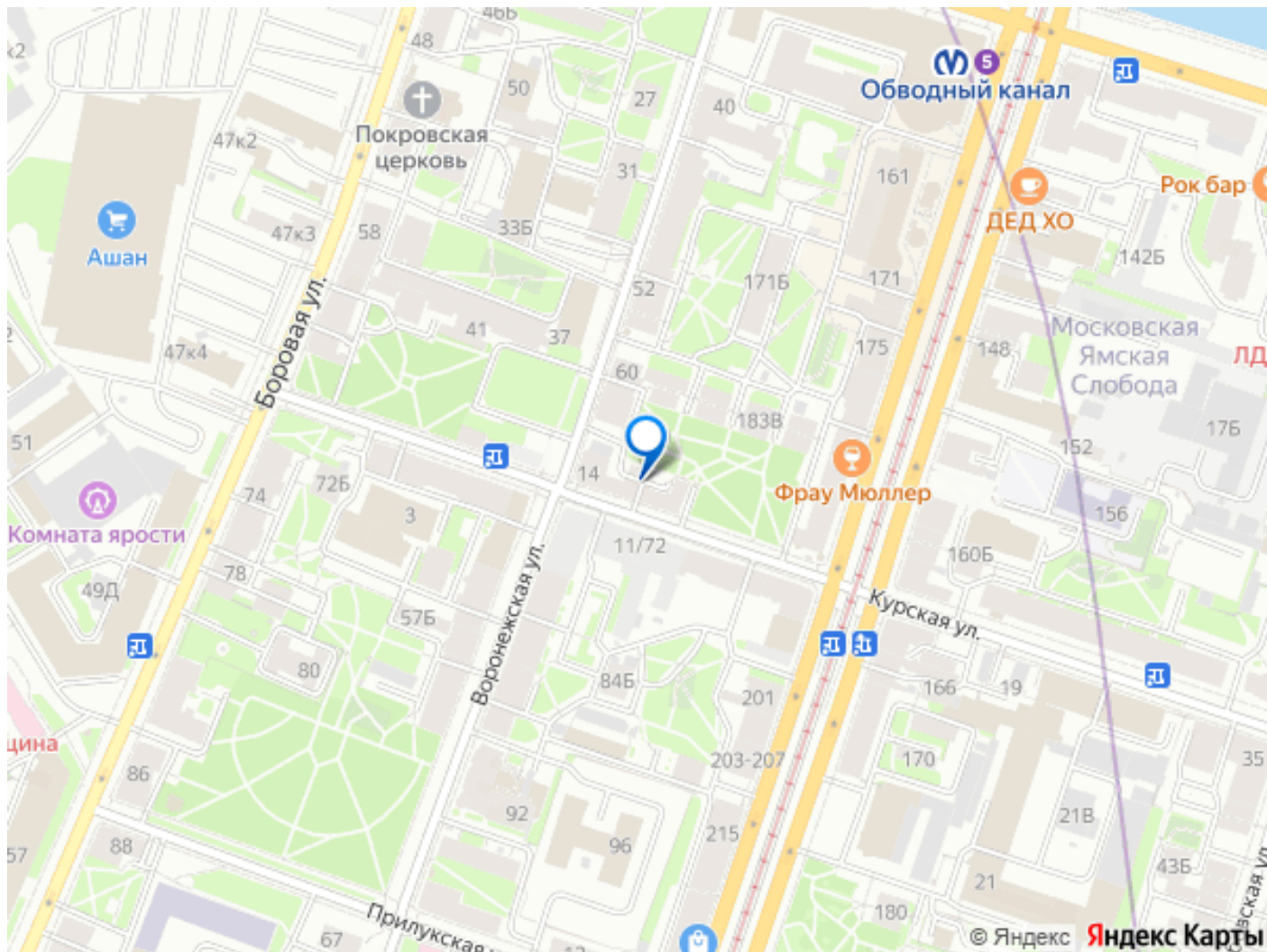
для заметок



## Описание

341186 По адресу ул. Курская д14 лит А ,  
Покупка в ИПОТЕКУ НЕВОЗМОЖНА! продается  
уютная студия в двух минутах ходьбы от М  
Обводный Канал , общ. площадь 12 м2 ,  
расположена на втором этаже четырех  
этажного кирпичного дома построенного в  
1990 году .Высота потолков 3.5 м,  
перекрытия- железобетонного настила,  
капитальный ремонт был в 2015 году.  
Спокойные вежливые соседи, летом зеленый  
цветущий двор, удобное расположение! Вся  
необходимая транспортная инфраструктура в  
шаговой доступности, к вашему  
распоряжению будут автобусы , трамваи и  
несколько станций метро. Так же рядом  
расположены : Московский жд вокзал,  
Автобусный автовокзал на Обводном канале,  
ТЦ Лигов, ТЦ Галерея и Невский проспект  
Квартира с ремонтом, светлая и просторная,  
готова к проживанию, хорошая  
металлическая входная дверь, на полу  
ламинат, на стенах моющиеся обои под  
покраску, потолок натяжной. Есть  
возможность установки второго яруса, как в  
соседних студиях, есть контакты мастера,  
который готов это сделать. В душевой  
требуется небольшая доделка, весь материал  
куплен, покажем при осмотре В связи с этим  
возможен ТОРГ По документам готова к  
продаже! Все отказы на руках, долевая  
собственность, быстрый выход на сделку!





Move.ru - вся недвижимость России