

Создано: 12.02.2026 в 00:05

Обновлено: 11.02.2026 в 22:49

Санкт-Петербург, Греческий проспект, 17

6 300 000 ₽

Санкт-Петербург, Греческий проспект, 17

Округ

[СПБ, Центральный район](#)

Улица

[сад Греческий](#)

Квартира

Высота потолков

3.3 м

Жилая площадь

8.3 м²

Общая площадь

13.3 м²

Этаж

2/5

Детали объекта

Тип сделки

Продам

Раздел

[Квартиры](#)

Тип санузла

совмещенный

Вид из окна

во двор

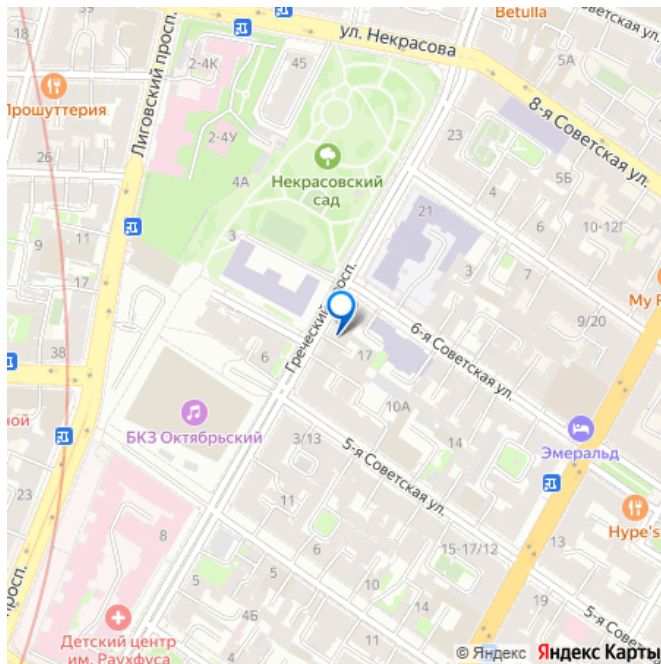
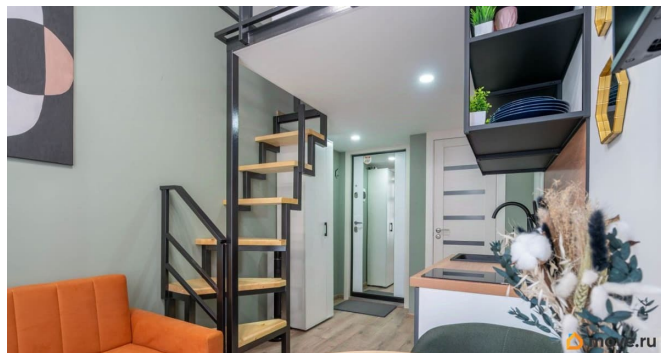
Ремонт

дизайнерский

<https://spb.move.ru/objects/9289732902>

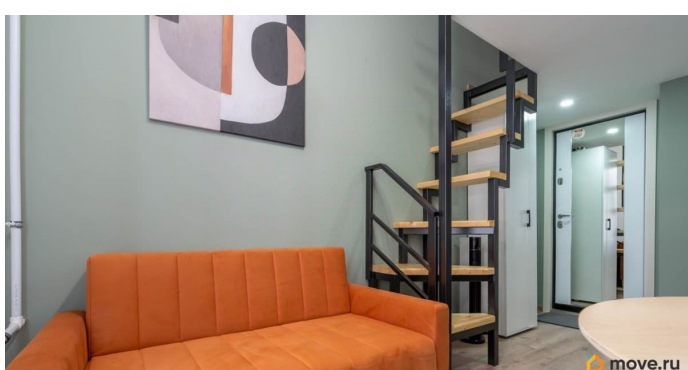
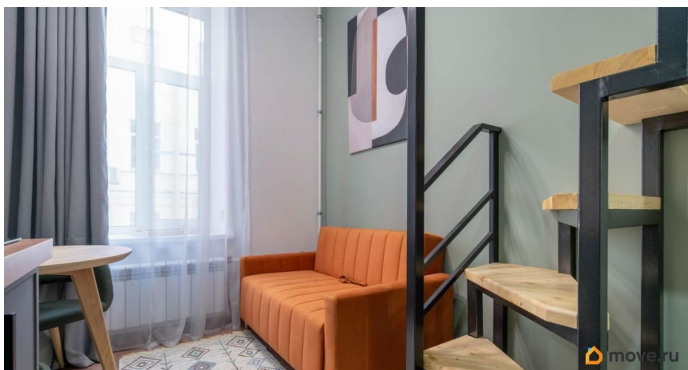
**Ирина Поливода, Агентство
недвижимости Виктории Бердышевой
79817670051**

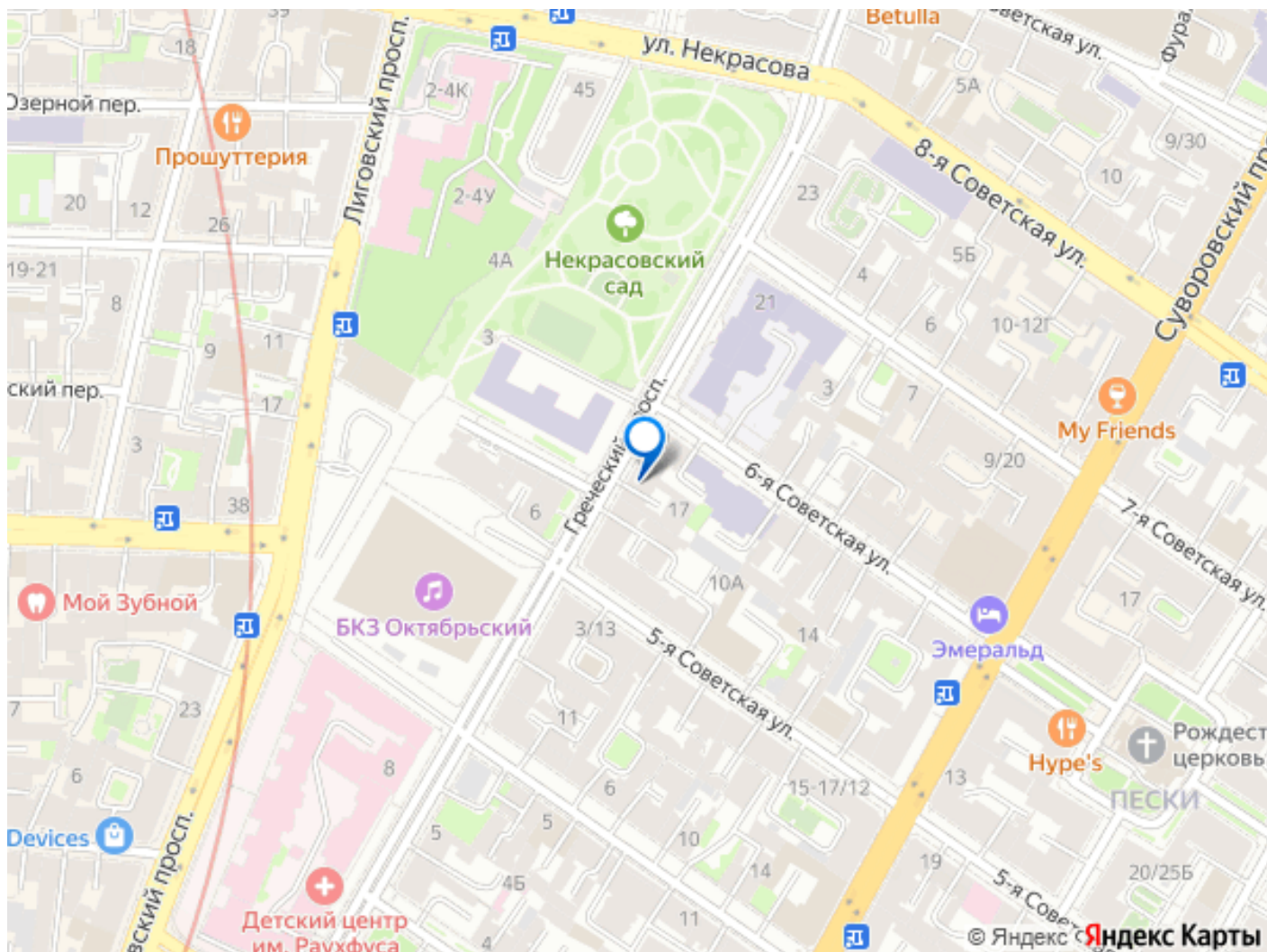
для заметок



Описание

Арт. 129912855 Студия готова к заселению и к сдаче в аренду! ДОХОДНОСТЬ: 18-23% - фактические цифры собственников, без учета капитализации актива. Ежегодная капитализация в центре Петербурга 10-13% годовых БЕЗОПАСНОСТЬ: юридически безопасный формат -долевая собственность с нотариальными отказами совладельцев от преимущественного права покупки, нотариально определенный порядок пользования. Раздельные лицевые счета на коммунальные услуги. Полное сопровождение сделки - гарантия прозрачности и законности от нашего юриста. О КВАРТИРЕ: Общая площадь 13,3 кв.м., двухъярусная, оснащена всей необходимой мебелью и техникой, которая остается покупателю. Сделан дизайнерский ремонт. Совмещенный санузел. Ухоженная и чистая парадная, комфортный 2 этаж. Студия подходит как для собственного проживания, так и для посуточной/долгосрочной сдачи в аренду. ОБ ИНФРАСТРУКТУРЕ: Рядом с апартаментами находятся 2 станции метро ул. Восстания, Маяковская В пешей доступности Таврический сад, Невский проспект, а также все самые знаковые достопримечательности города. Рядом ТЦ «Галерея», «Невский центр», а также более 20 кофеен и ресторанов. Оперативные показы и выход на сделку. С быстрым и беспроblemным покупателем обсудим торг. Звоните!





Move.ru - вся недвижимость России