

Создано: 05.02.2026 в 22:17

Обновлено: 05.02.2026 в 21:22

Санкт-Петербург, Свечной переулок,
15/48

6 200 000 ₽

Санкт-Петербург, Свечной переулок, 15/48

Округ

[СПБ, Центральный район](#)

Улица

[Свечной переулок](#)

Квартира

Жилая площадь

11.3 м²

Общая площадь

13.9 м²

Этаж

2/4

Детали объекта

Тип сделки

Продам

Раздел

[Квартиры](#)

Квартира в новостройке

да

Покупка в ипотеку

да

возможна ипотека, парковка

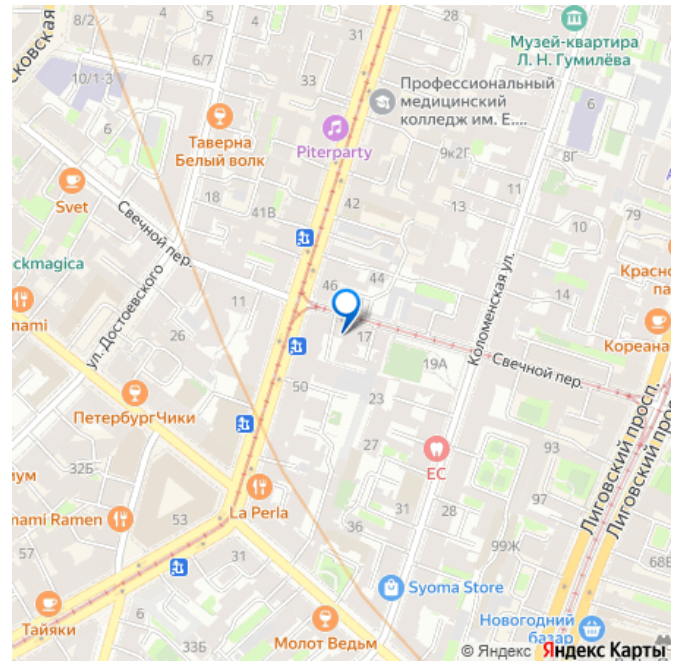
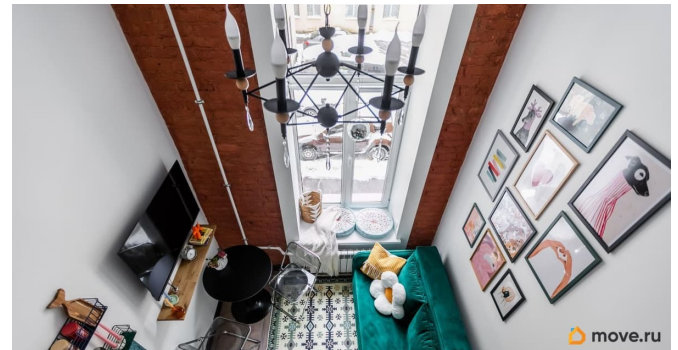
Описание

<https://spb.move.ru/objects/9289057933>

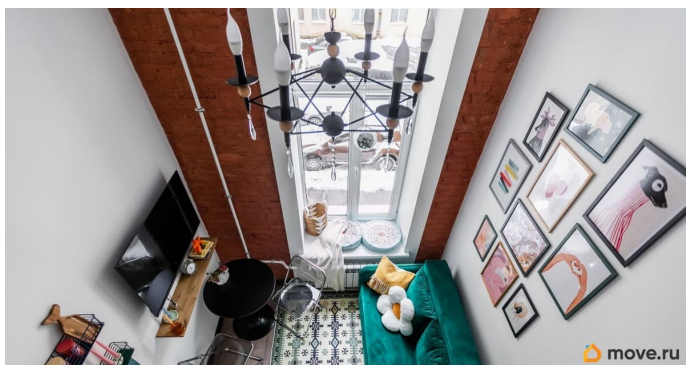
Наталья Палилова, ИнвестRoom

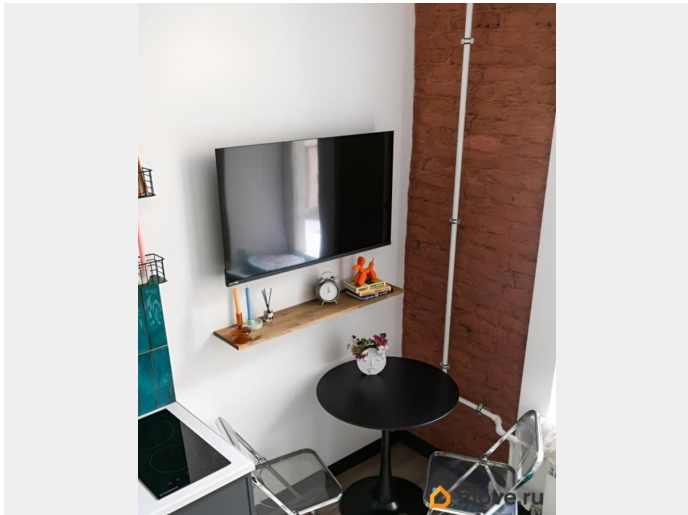
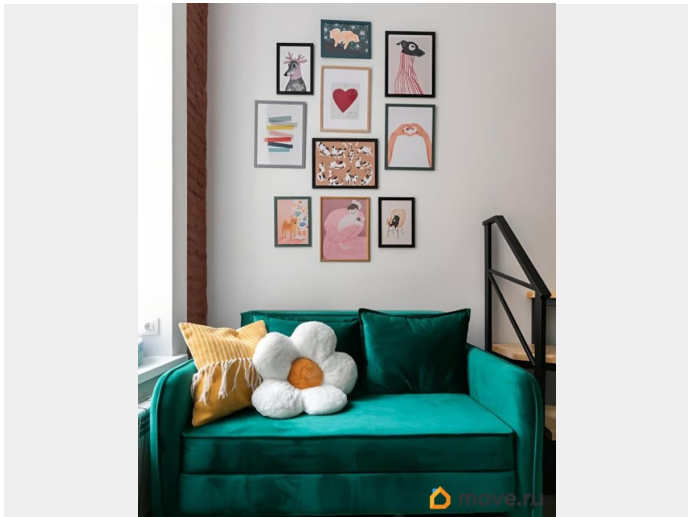
79819109963

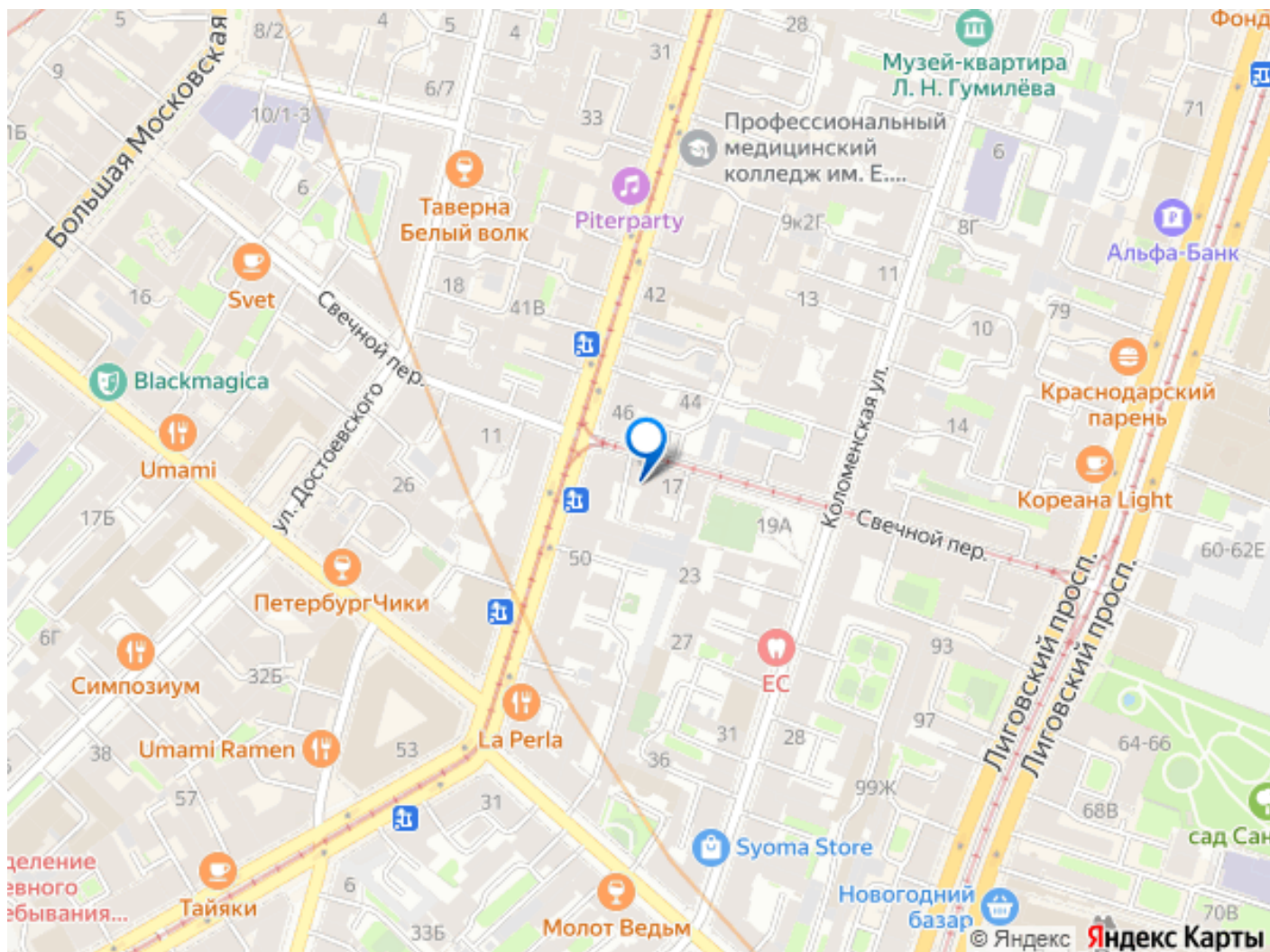
для заметок



Продаётся студия в центре Санкт-Петербурга
Свечной пер. / ул. Марата Уютная, светлая
студия с современным ремонтом в
историческом центре города. Отличный
вариант под инвестиции — готова приносить
доход с первого дня. Преимущества: • Центр
города, пешком до м. Лиговский пр.,
Владимирская, Достоевская • На этаже 5
студий • Не коммунальная квартира •
Полностью готова к проживанию или аренде(
продаем с клиентской базой) • Без
дополнительных вложений Оснащение:
Кухонная зона с техникой и посудой,
спальная зона с удобным матрасом, санузел с
тёплым полом, стиральная машина с сушкой,
Wi-Fi, Smart TV. Высокий спрос на аренду за
счёт локации и формата. Подходит как для
личного использования, так и для получения
стабильного дохода. Важно! По документам
долевая собственность 14/76 долей (S с МОП
13,9 м2) со вторым этажом 15 м2
Нотариальные отказы на руках, к сделке
готовы. На встрече можем показать
доходность от сдачи в аренду в 2024-2025
году. Продаётся по причине переезда
собственника.







Move.ru - вся недвижимость России