

Создано: 15.09.2025 в 14:26

Обновлено: 06.02.2026 в 13:05

Санкт-Петербург, Рижский проспект, 50

**5 199 999 ₽**

Санкт-Петербург, Рижский проспект, 50

Округ

[СПБ, Адмиралтейский район](#)

Улица

[проспект Рижский](#)

## Квартира

Высота потолков

3.62 м

Жилая площадь

7.8 м<sup>2</sup>

Площадь кухни

2 м<sup>2</sup>

Общая площадь

14.8 м<sup>2</sup>

Этаж

2/5

## Детали объекта

Тип сделки

Продам

Раздел

[Квартиры](#)

Тип санузла

совмещенный

Ремонт

косметический

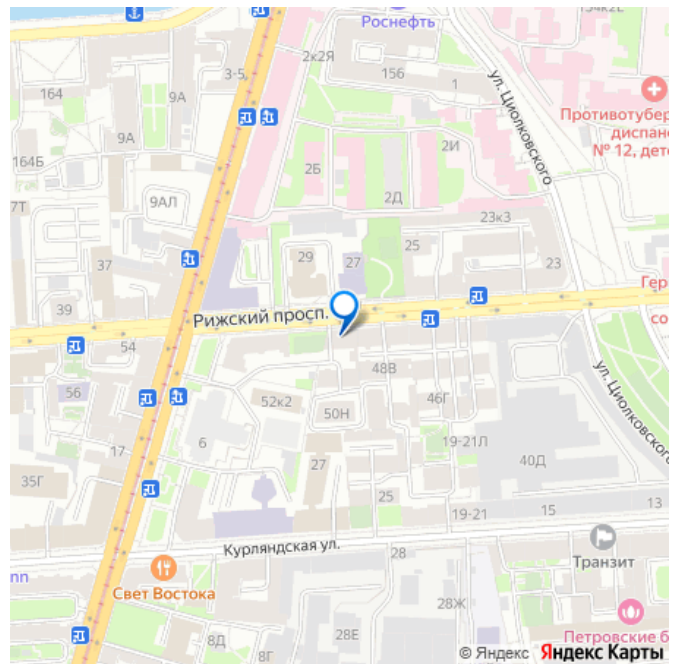
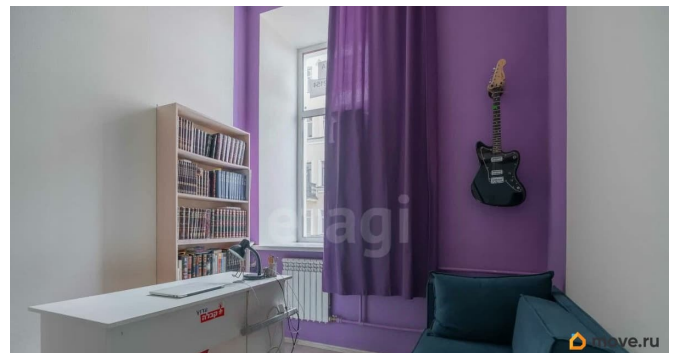
<https://spb.move.ru/objects/9284947905>

Никита Андреевич Белицкий, Этажи

Санкт-Петербург

**79812317870**

для заметок



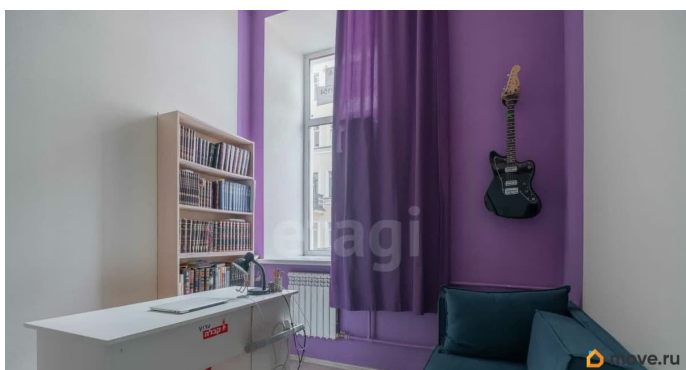
возможна ипотека, парковка

## Описание

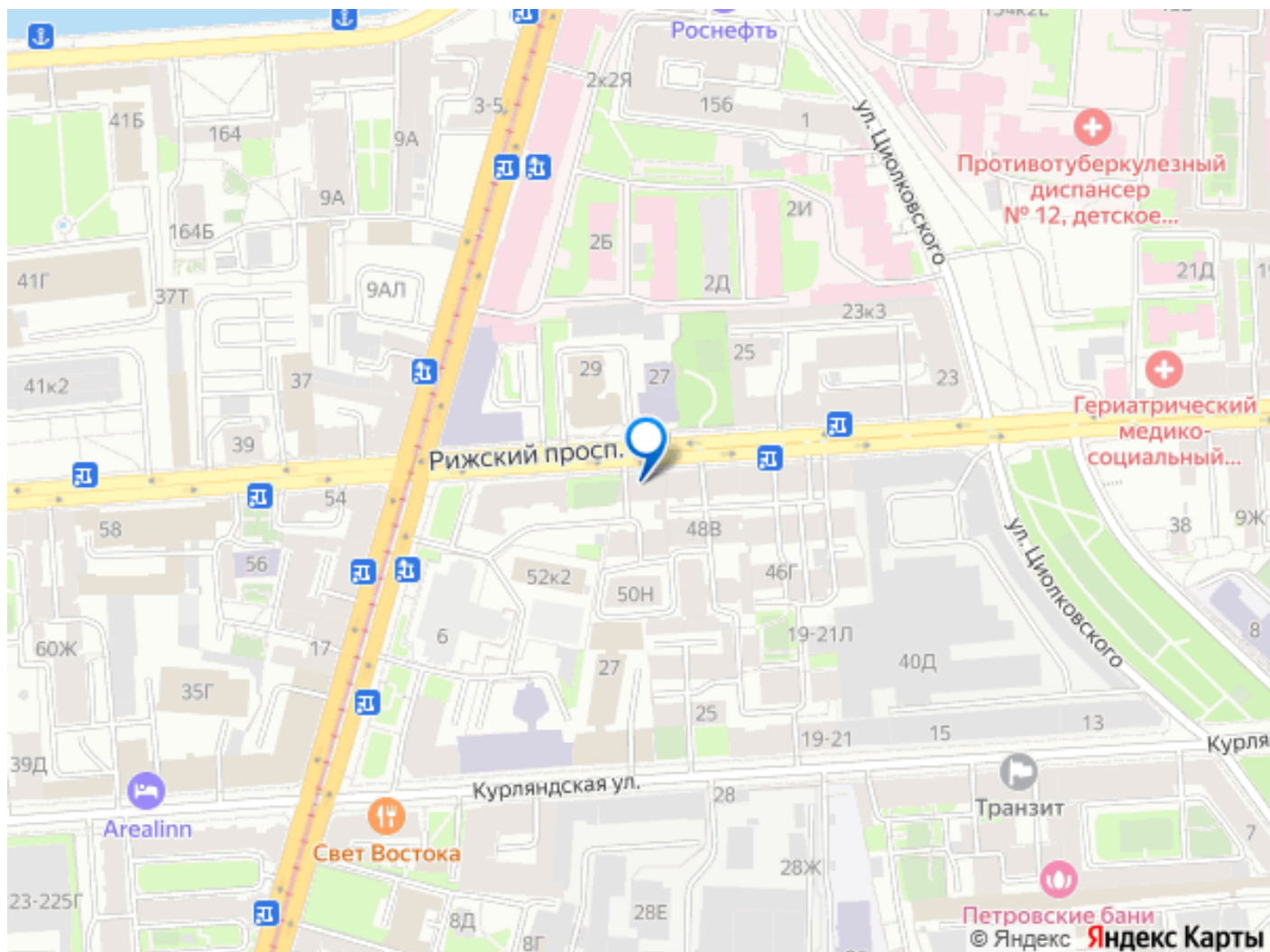
Укомплектованная студия в доме после капитального ремонта. Двухуровневая студия с качественным ремонтом, своим санузлом и узаконенной перепланировкой в старом фонде Санкт-Петербурга. О квартире  
Квартира расположена на 2-м этаже и поделена на 7 отдельных студий.

Фактическая площадь продаваемого объекта составляет 14,8 кв.м + 6,7 кв.м. площадь второго этажа. Студия хоть и компактная, но очень продуманная. В ней есть все для комфортной жизни одному или паре. На первом этаже выделена кухонная зона, рабочее пространство и небольшой раскладной диван. Продуманы места для хранения. Второй этаж построен на металлокаркасе, подняться туда можно по лестнице. Там расположено спальное место, небольшой комод и сушилка для белья. В комнате натяжной потолок, высота 3.62м. В студии есть полноценная ванная комната с полноразмерной ванной. При продаже остается вся мебель и техника, а именно: стильный кухонный гарнитур с варочной поверхностью, холодильник, микроволновая печь, стиральная машина, журнальный и рабочий стол, шкаф, диван, комод. Плюсом будут низкие коммунальные платежи и малое время на уборку. Отличный вариант для инвестиции, квартира подойдет для круглогодичного туризма. Можно заняться посуточной или долгосрочной арендой такие студии пользуются большим спросом. Если Вы рассматриваете объект для своего

ребенка, который планирует поступать в ВУЗ нашего прекрасного города на Неве, то лучше варианта не найти! О доме Доходный кирпичный дом 1902 года постройки. Фасад выполнен в стиле модерн, у парадной установлены величественные Атланты, которые придают историческому зданию особый шарм. Первый капитальный ремонт был сделан в 1950-м году. Затем в декабре 2022 года были проведены работы по капитальному ремонту крыши и фасаду здания, заменены стояки. Установлены новые входные двери в парадную. Есть внутренний двор с наземным паркингом и детской площадкой. Локация Удобная транспортная развязка: автобусная остановка у дома, близость 3-х станций метро «Технологический институт», «Балтийская», «Нарвская». Пешком до ближайшей станции метро 20 минут. Рядом скверы, парк «Екатерингоф», множество сетевых и фирменных магазинов, торговых и досуговых центров, историческое расположение всё это делает студию ещё более привлекательной. Если Вы мечтали проникнуться колоритом старого фонда Санкт-Петербурга, не отказывая себе при этом в комфорте, то это предложение для Вас! Звоните прямо сейчас и записывайтесь на просмотр! #студия #продамквартиру #старыйфондпитер Код пользователя: 122706 Номер в базе: 9843937







Move.ru - вся недвижимость России