

🕒 Создано: 18.02.2026 в 01:19

🔄 Обновлено: 04.04.2026 в 01:17

**Санкт-Петербург, Херсонская ул, 10**

**3 700 000 ₹**

Санкт-Петербург, Херсонская ул, 10

Улица

[улица Херсонская](#)

## Квартира

Общая площадь

14.9 м<sup>2</sup>

Этаж

1/6

## Детали объекта

Тип сделки

Продам

Раздел

[Квартиры](#)

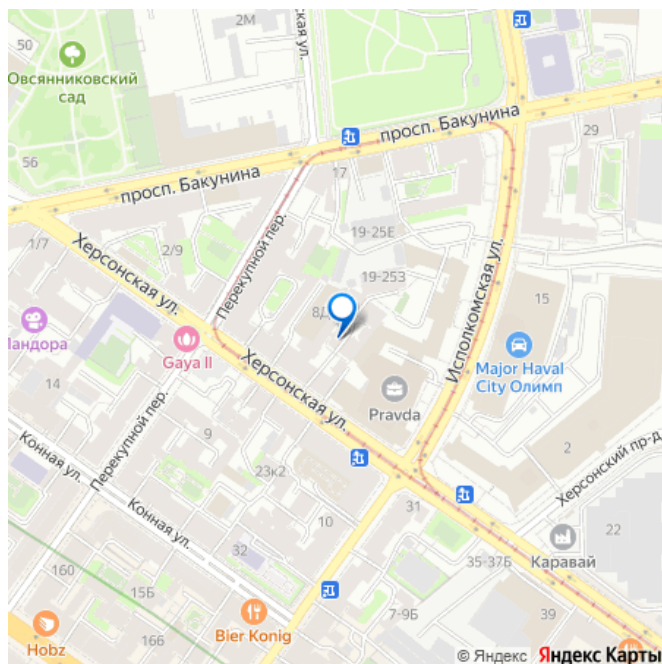
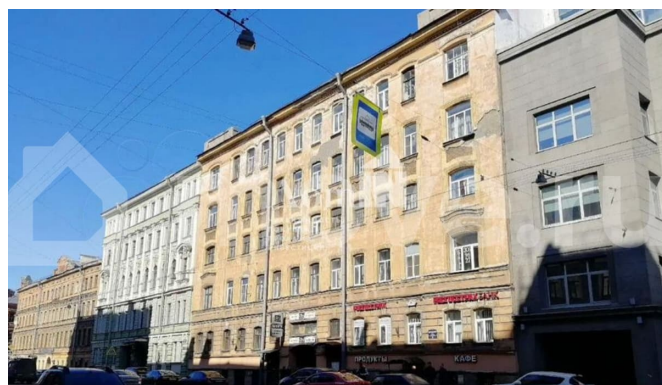
## Описание

Арт. 96068374 Город: Санкт-Петербург Район: Центральный Метро: «Пл. Александра Невского»,» Пл. Восстания» Адрес: ул. Херсонская д 10 Лит А Этаж/этажность: 1/6 Объект: студия Потолок: 3.2 м Дом: Кирпичный, 1863 года. В доме произведена замена системы отопления, водоснабжения и канализации. Произведен ремонт крыши Перекрытия железобетонные. Чистая парадная. Домофон, видеонаблюдение. Планировка: Студия с эргономичной планировкой Общая площадь: 15 м Жилая:

<https://spb.move.ru/objects/9290130486>

**Желнин Сергей, Агентство  
недвижимости ДомИН  
89251234567**

для заметок



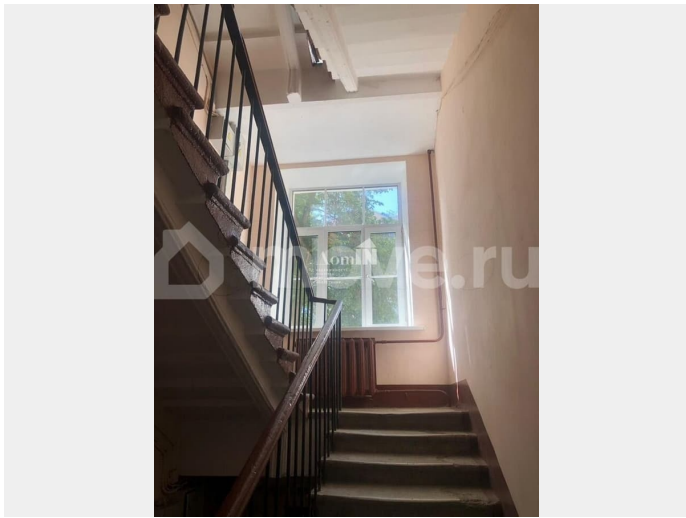
11.6 м Кухня: 2 м Сан. узел: Совмещенный

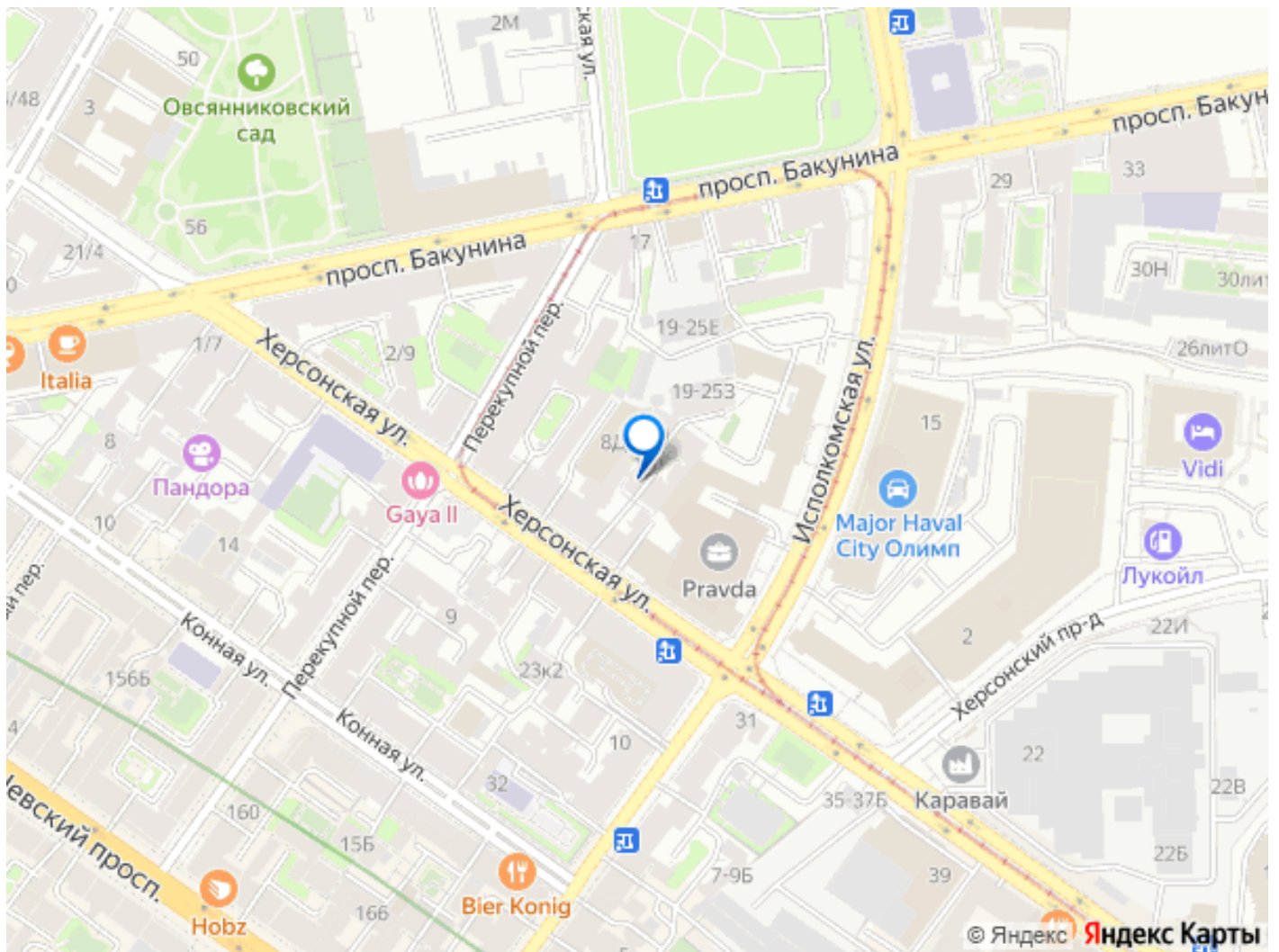
Описание квартиры: Продается уютная студия 15 м в одном из лучших мест города!!!

В квартире всего 5 студий, все они отремонтированы и приведены под общий стандарт. Студия оборудована всем необходимым для проживания( холодильник, микроволновая печь ,электрический чайник, телевизор, посуда , шкаф, стиральная машина), в н.в. сдается на длительный срок и приносит высокий и стабильный доход. Окна студии выходят в просторный, тихий, закрытый, зеленый двор. Вся мебель , техника и посуда остаются покупателю!!!

Чистая, ухоженная парадная. Есть возможность приобретения двух студий одновременно. Заезжай и Живи!!!

Инфраструктура: Дом находится в историческом центре северной столицы. Рядом с домом расположена Александро-Невская Лавра, Невский проспект, набережная Невы. Большое количество различных брендовых магазинов, ресторанов, прогулочных зон ,Все основные исторические достопримечательности города находятся в пешей доступности. Транспортная доступность: Станции метро « Пл. Александра Невского» и «Пл. Восстания» находятся в нескольких минутах пешей ходьбы . Рядом с домом большое количество остановок общественного транспорта. Условия продажи: Прямая продажа. Один взрослый собственник. Без обременений. Полная стоимость в договоре. Назначить просмотр? Звоните!!!





Move.ru - вся недвижимость России