

**Валентина, Магазин Недвижимости**  
**Москва**

**89251234567**

**Санкт-Петербург, наб. реки Смоленки,  
20/55**

**4 550 004 ₽**

Санкт-Петербург, наб. реки Смоленки, 20/55

Улица

[набережная Реки Смоленки](#)

## Квартира

Общая площадь

15.2 м<sup>2</sup>

Этаж

1/5

## Детали объекта

Тип сделки

Продам

Раздел

[Квартиры](#)

## Описание

Продается уютная студия с евро-ремонтom в кирпичном доме 1854 года постройки.

Перепланировка согласована. Потолки - 3,1

м, без антресолей. Постоянная прописка

Небольшая комната площадью 15,2 м<sup>2</sup>

оформлена в светлых тонах, что создает

ощущение простора и комфорта. В квартире

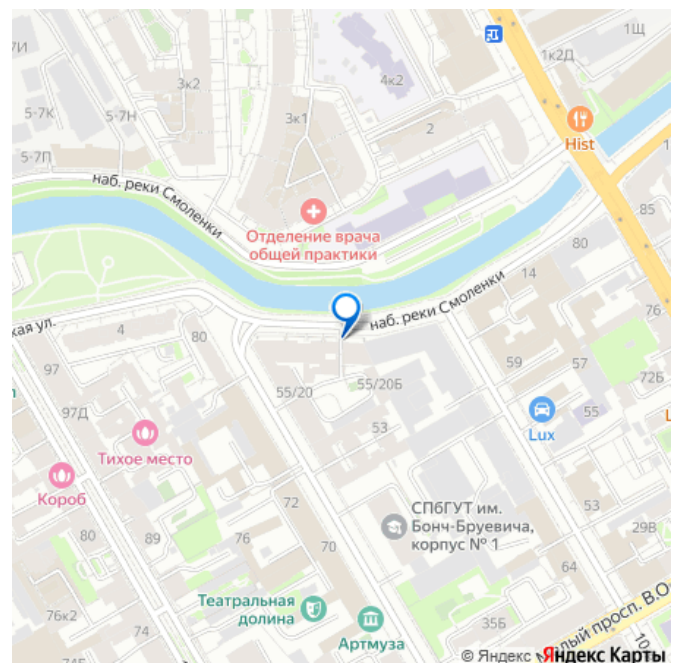
установлена современная стиральная

машина, а также предусмотрены спальные

места. Полностью укомплектована мебелью.

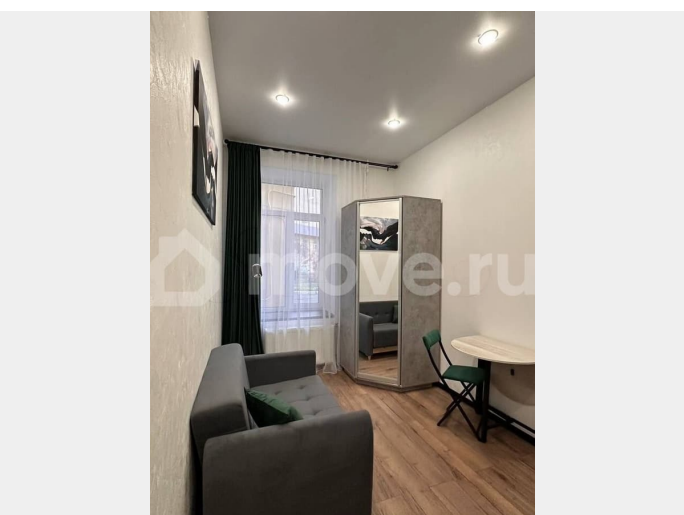
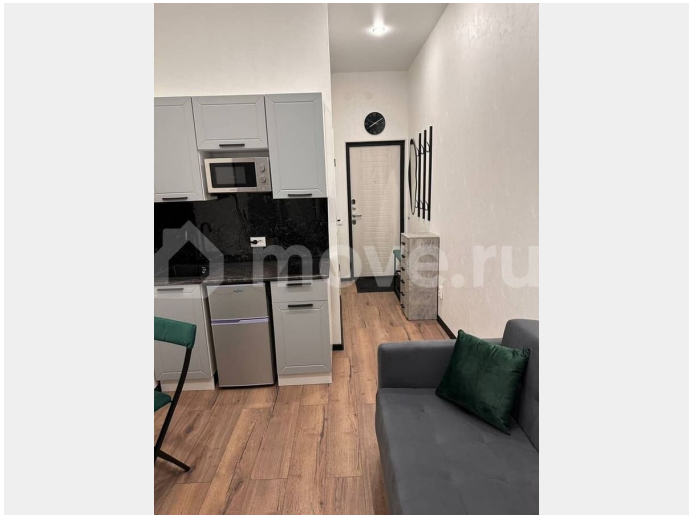
Совмещенный санузел выполнен в

для заметок

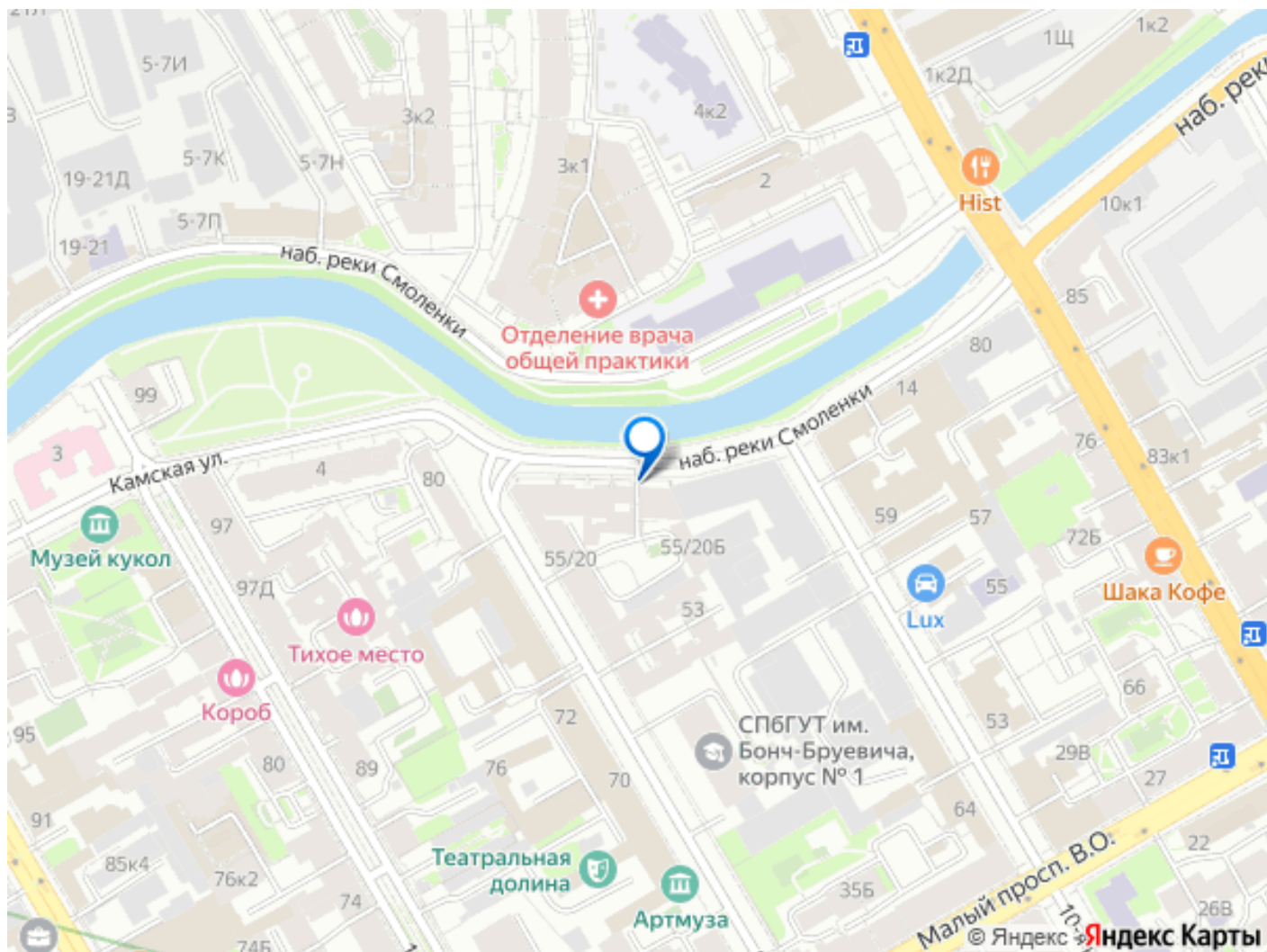


современном стиле, что добавляет удобства в повседневной жизни. Окна во двор на солнечную сторону. На фото - реальное состояние. Дом расположен в историческом районе, окружен зелеными насаждениями и детской площадкой. Парковка организована за воротами во дворе, обеспечивая безопасность вашего автомобиля. Дом в стиле модерн( доходный дом Н. В. Сукачёвой) расположен в Центральном районе Санкт-Петербурга. От метро Василеостровская 10-15 минут пешком Для инвесторов : что посмотреть туристам на Василевском острове - Кунсткамера, Зоологический музей, Музей современного искусства Эрарта. Основные ВУЗы: Российская академия художеств, СПбГУ, Горный университет, Академия государственной службы (всего - более 20 ВУЗов). Продаю за наличные! Безопасная сделка (банковская ячейка, аккредитив) с юридическим сопровождением. С ипотекой - дороже! Звоните и записывайтесь на просмотр квартиры или пишите свой телефон в сообщении и я перезвоню.









Move.ru - вся недвижимость России