

Создано: 25.12.2025 в 13:33

Обновлено: 12.01.2026 в 18:35

<https://spb.move.ru/objects/9287639720>

Собственник

79110328839

для заметок

Санкт-Петербург, Полтавская улица, 10

8 300 000 ₽

Санкт-Петербург, Полтавская улица, 10

Округ

[СПБ, Центральный район](#)

Улица

[улица Полтавская](#)

Квартира

Высота потолков

3 м

Жилая площадь

15.5 м²

Общая площадь

15.5 м²

Этаж

3/4

Детали объекта

Тип сделки

Продам

Раздел

[Квартиры](#)

Тип санузла

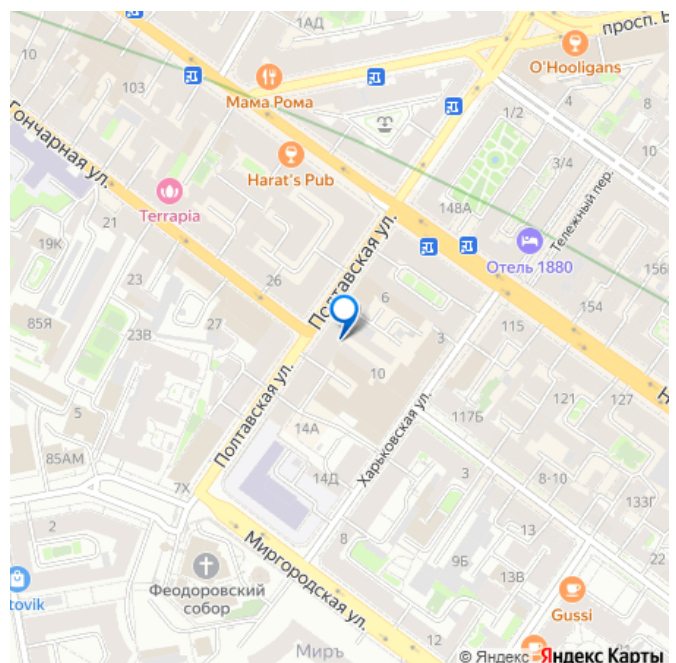
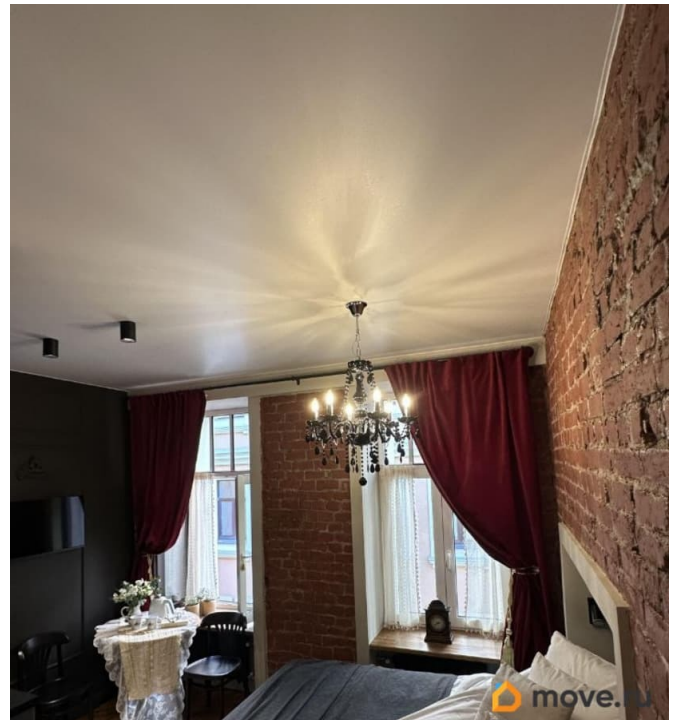
совмещенный

Вид из окна

во двор

Ремонт

дизайнерский



Квартира в новостройке

да

Покупка в ипотеку

да

возможна ипотека

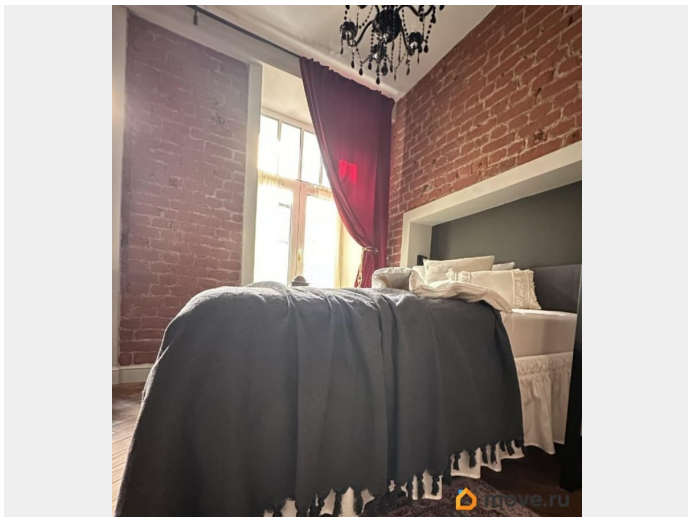
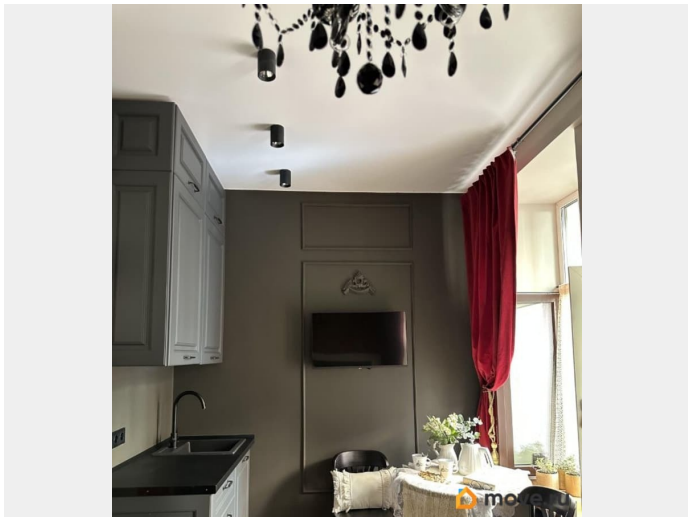
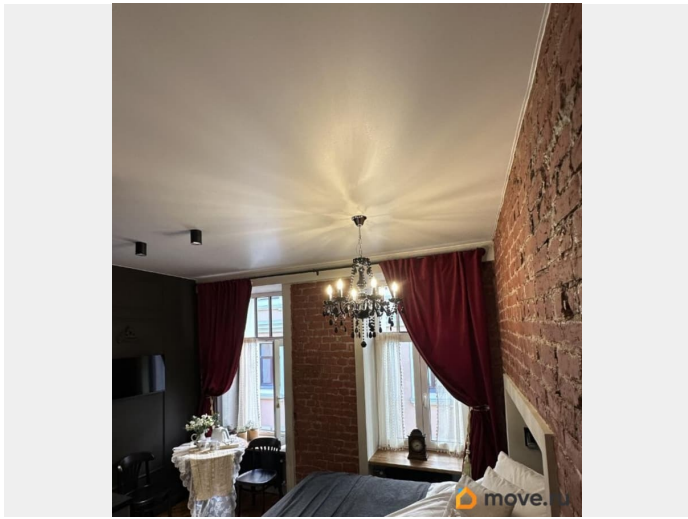
Описание

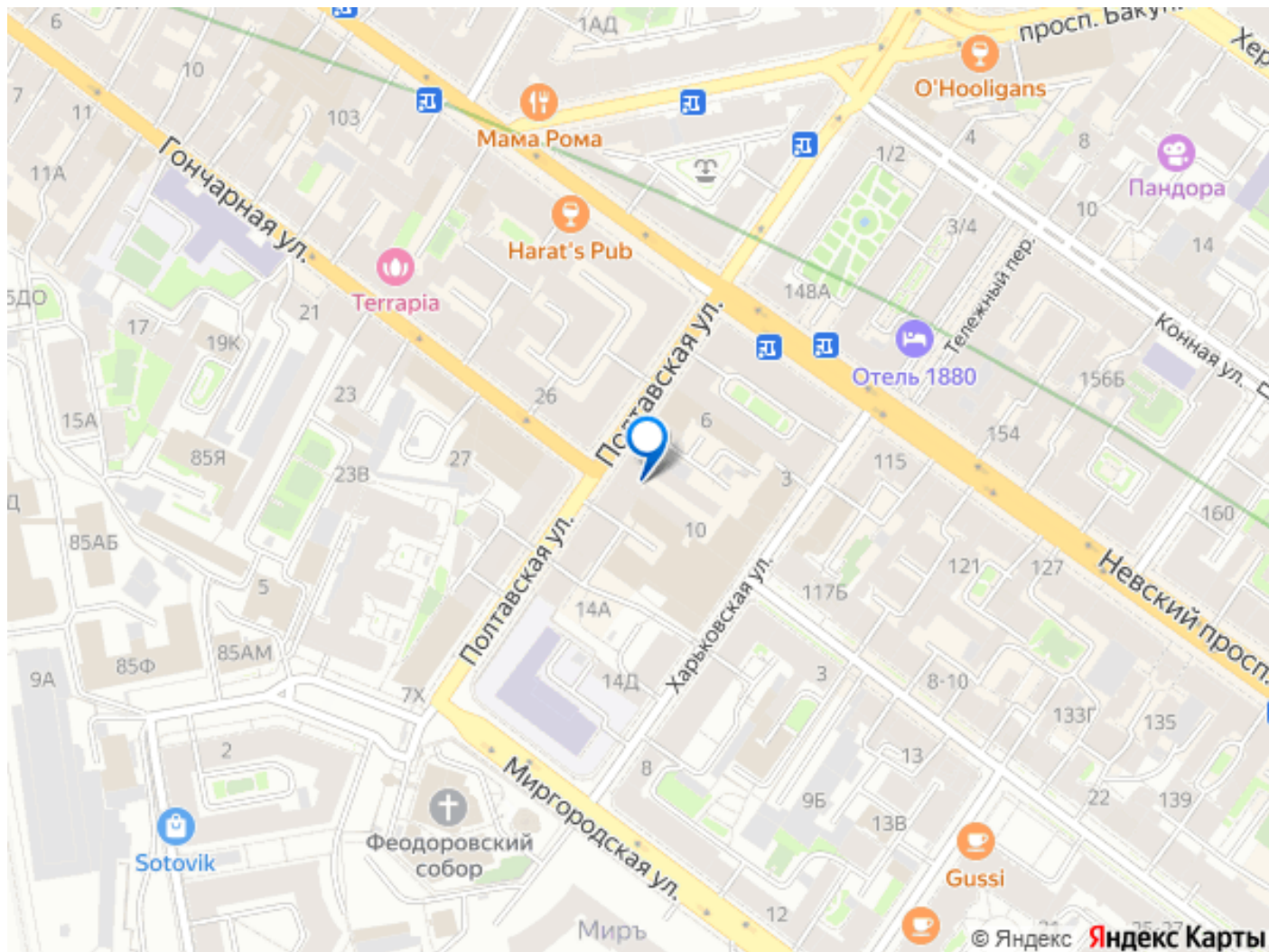
Квартира! НЕ долевая собственность, НЕ апартаменты! Регистрация в Центральном районе Санкт-Петербурга, с возможностью оформления парковочного разрешения в самой востребованной локации *50 метров до Невского проспекта, 5 минут от метро площадь восстания, 7 минут метро площадь Александра Невского, ТРК Галерея, Стокман.

*ЖК Полтавская 10- историческое здание 1847, после полной реновации в 2024 году.

Фильтрация воды, вытяжная вентиляция, высокоскоростной интернет. Метровые стены, новые коммуникации. Уютный двор, закрытая благоустроенная территория

*Квартира: * Аутентичная, сохранены исторические элементы * Комфортный 3-й этаж, * Зона спальни, кухни, ванной, прихожей- 15,5 кв. метров * Высокие окна и потолки 3,07 * Кровать 140 с новым ортопедическим матрасом * Дубовый: паркет, подоконники, стол * Кухня * Фильтрованная питьевая вода * 2 вида штор * Smart TV * wi-fi * Душ, раковина, проточный водонагреватель на случай отключения горячей воды * Гигиенический душ * Зеркало с различными видами освещения * Теплый пол Идеальный вариант как для проживания, так и для сдачи в аренду. В настоящее время, квартира сдается посуточно, с высокой доходностью- готовый бизнес, не требующий никаких вложений.





Move.ru - вся недвижимость России