

Санкт-Петербург, Коломенская улица,  
33/40

5 000 000 ₽

Санкт-Петербург, Коломенская улица, 33/40

Округ

СПБ, Центральный район

Улица

улица Коломенская

## Квартира

Высота потолков

3.9 м

Жилая площадь

6.8 м<sup>2</sup>

Площадь кухни

4 м<sup>2</sup>

Общая площадь

15.8 м<sup>2</sup>

Этаж

2/4

## Детали объекта

Тип сделки

Продам

Раздел

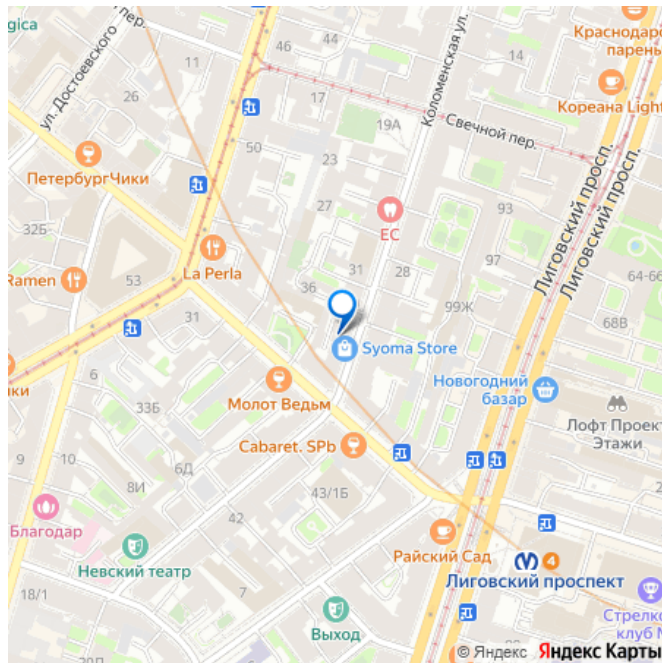
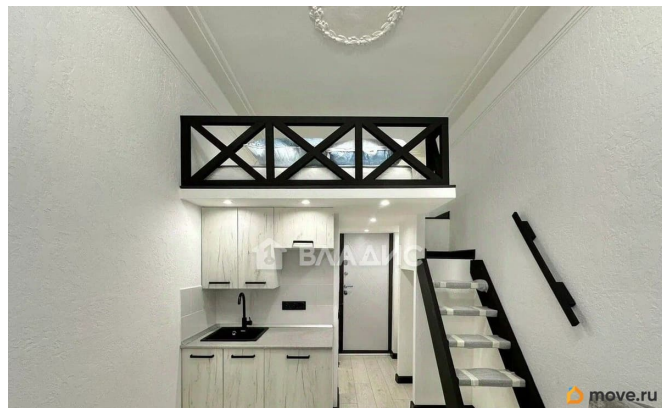
Квартиры

Тип санузла

совмещенный

Вид из окна

для заметок



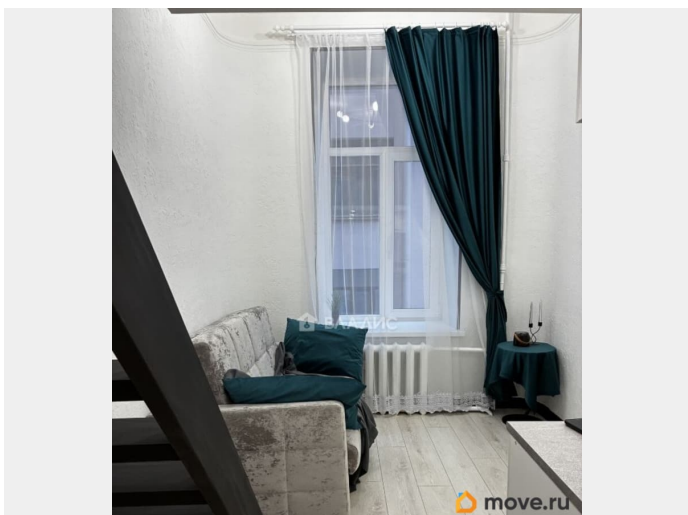
парковка

## Описание

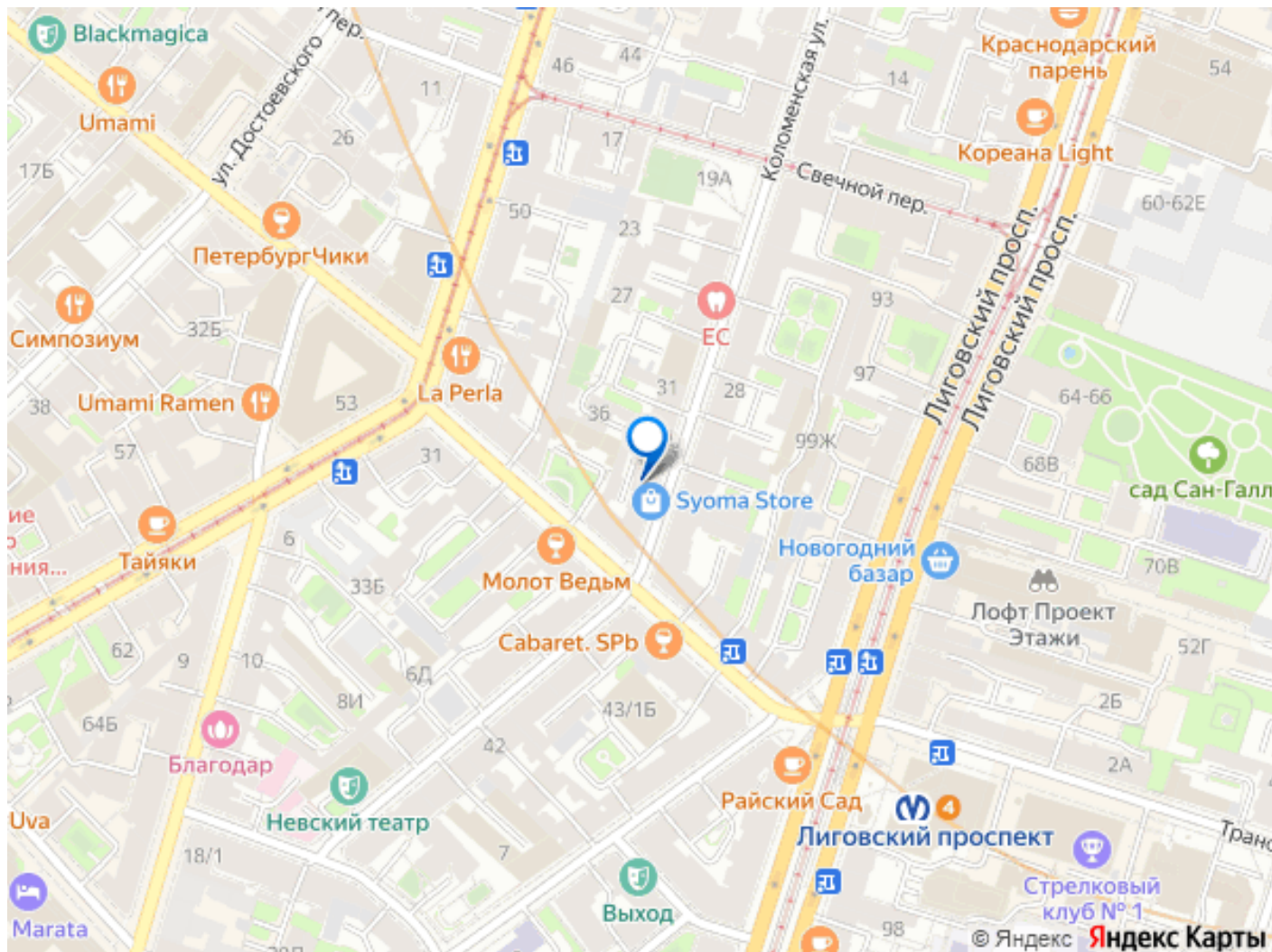
Код объекта: 1946177. Ищете уникальное предложение в самом сердце Санкт-Петербурга? Представляем вам просторную, полностью обновлённую студию на Коломенской улице, 33/40 — один из самых привлекательных объектов на рынке недвижимости! Эта квартира — настоящая находка: • Расположена на втором этаже отреставрированного дома 1911 года, выполненного из кирпича, с богатой историей и великолепной архитектурой. Дом прошёл полную реставрацию, что гарантирует его современное состояние и безопасность. • Высокие потолки — 3,9 метра создают ощущение пространства и свободы. • Современный евроремонт из качественных материалов, сразу готовая к заселению без вложений. • Общая площадь — 15,8 кв.м, дизайн максимально функционален и уютен. • Продуманная планировка с совмещённым санузлом делает использование квартиры комфортным и практичным. • Кирпичные стены обеспечивают отличную шумо- и теплоизоляцию, а центральное отопление гарантирует тепло в любой сезон. • Наземная парковка и огороженная территория — дополнительные плюсы для вашего комфорта и безопасности. Локация — сердце Петербурга! Улица Коломенская — это одна из исторических жемчужин города, связанная с богатым прошлым Коломенского района, одного из первых поселений начала XVIII века. В этом районе сохранилась

уникальная архитектура конца XIX — начала XX веков, многие здания — памятники культуры, внесённые в реестр объектов наследия. Недалеко от дома находятся знаменитые достопримечательности: Исаакиевский собор Мариинский театр Эрмитаж Отличная транспортная доступность: станции метро (Площадь Восстания; Владимирская; Лиговский проспект), троллейбусы и автобусы позволяют быстро добраться до любой части города. В районе развитая инфраструктура — магазины, рестораны, кафе, сервисные службы — всё для комфортной жизни. Жизнь в центре Петербурга — это возможность каждый день наслаждаться культурой, историей, удобствами и энергией города. Это уникальный стиль жизни, где всё рядом: от исторических памятников до современных развлечений. Для инвесторов и владельцев недвижимости — отличная новость!

Посуточная сдача квартиры приносит стабильный доход от 120 000 рублей и выше в месяц. Важно отметить, что все остальные собственники высказали согласие на краткосрочную аренду, что обеспечивает легальность и безопасность ваших вложений. Объект — полностью переделанная, расселенная, коммунальная квартира, renovated для современных требований. Такой формат позволяет быстро сдавать и получать высокий доход, минимизируя расходы и хлопоты. Звоните прямо сейчас! Мы гарантируем безопасную сделку, профессиональную юридическую поддержку и помощь в одобрении ипотеки со сниженной ставкой. Не упустите свой шанс стать владельцем недвижимости в самом сердце культурной столицы — Санкт-Петербурга!







Move.ru - вся недвижимость России