

🕒 Создано: 01.09.2025 в 16:57

Обновлено: 28.12.2025 в 17:58

**Санкт-Петербург, 26-я Васильевского
острова линия, 9**

4 000 000 ₽

Санкт-Петербург, 26-я Васильевского острова линия, 9

Округ

[СПБ, Василеостровский район](#)

Квартира

Высота потолков

2.4 м

Жилая площадь

7.9 м²

Площадь кухни

2.1 м²

Общая площадь

15 м²

Этаж

10/10

Детали объекта

Тип сделки

Продам

Раздел

[Квартиры](#)

Вид из окна

на улицу

Ремонт

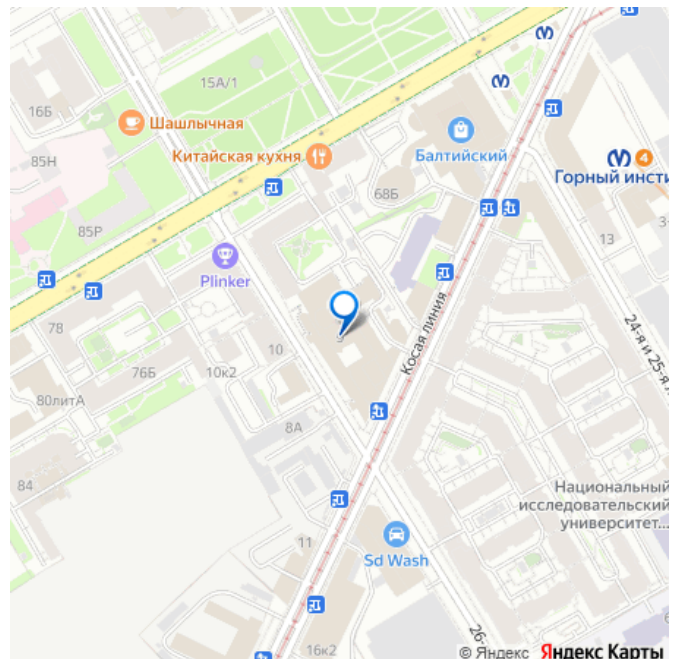
косметический

Покупка в ипотеку

<https://spb.move.ru/objects/9284685939>

**Екатерина Евгеньевна Колотило,
Этажи Санкт-Петербург
79819202037**

для заметок

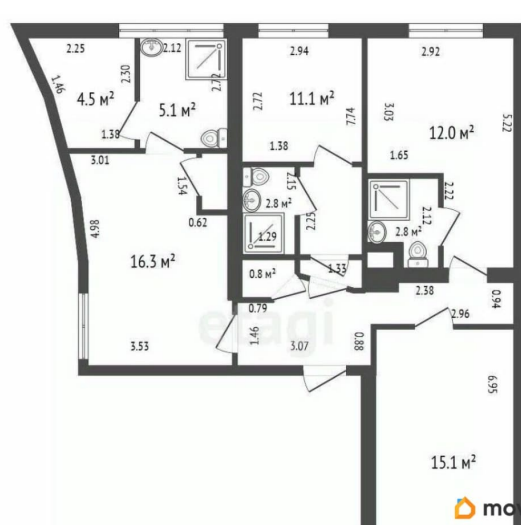
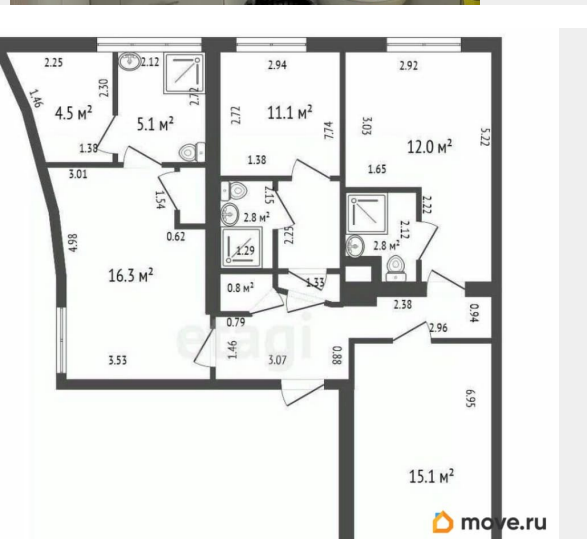


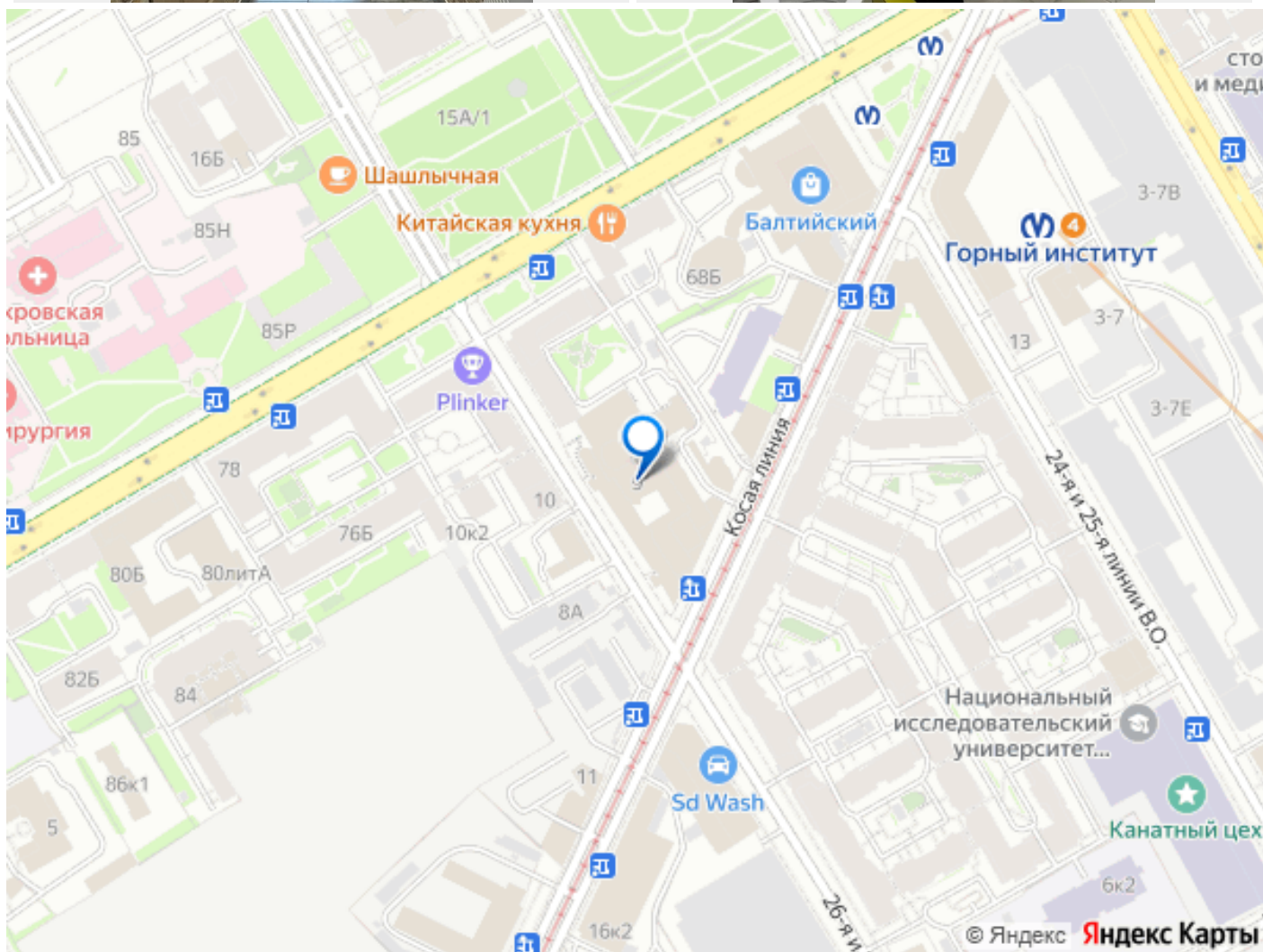
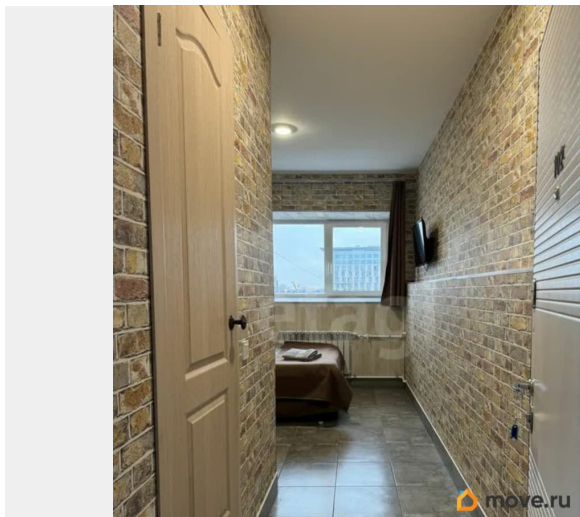
возможна ипотека

Описание

!!! В ПРОДАЖЕ !!! Просторная апарт-студия (собственный кадастр) с современным ремонтом расположена в историческом центре Васильевского острова, в 5 минутах ходьбы от станции метро «Горный институт». Объект находится в хорошо сохранившемся кирпичном доме с классическим фасадом, сочетающим атмосферу старого Петербурга с удобствами современного жилья. Площадь студии составляет 15 м², что оптимально для комфортного проживания одного-двух человек. Планировка продумана до мелочей: компактная кухня-гостиная с окном, отдельная ванная комната с качественной сантехникой. Высота потолков 2,4 метра. Ремонт выполнен с использованием современных материалов: керамогранит на полу, моющиеся обои, натяжные потолки со встроенными светильниками. Установлена металлопластиковая оконная система с энергосберегающими стеклопакетами, что снижает затраты на отопление в зимний период. Вся электропроводка и сантехника заменены, что исключает необходимость дополнительных вложений после покупки. Объект полностью готов к заселению — достаточно привезти личные вещи. Район отличается развитой инфраструктурой: в шаговой доступности супермаркеты, кафе, аптеки и отделения банков. В 10 минутах пешком — набережная Невы с прогулочными зонами и велодорожками. Близость метро обеспечивает быструю транспортную доступность до центра города (15 минут до «Василеостровской») и деловых районов. Для

A wide-angle photograph taken from a rooftop terrace in Moscow. The foreground shows the edge of a dark, flat roof. In the middle ground, there are several multi-story apartment buildings with light-colored facades and many windows. Some buildings have flat roofs, while others have more complex structures. There are also some trees with yellow and orange autumn leaves. In the background, several tall, modern skyscrapers rise above the older buildings. The sky is a uniform, overcast grey. A thin black cable runs diagonally across the upper left portion of the image. In the bottom right corner, there is a small orange logo and the text 'move.ru'.





Move.ru - вся недвижимость России