

Создано: 16.09.2025 в 16:25

Обновлено: 25.12.2025 в 14:27

**Санкт-Петербург, 11-я Васильевского
острова линия, 46**

5 500 000 ₽

Санкт-Петербург, 11-я Васильевского острова линия, 46

Округ

[СПБ, Василеостровский район](#)

Квартира

Высота потолков

2.64 м

Площадь кухни

3 м²

Общая площадь

15 м²

Этаж

1/5

Детали объекта

Тип сделки

Продам

Раздел

[Квартиры](#)

Вид из окна

на улицу

Ремонт

косметический

Покупка в ипотеку

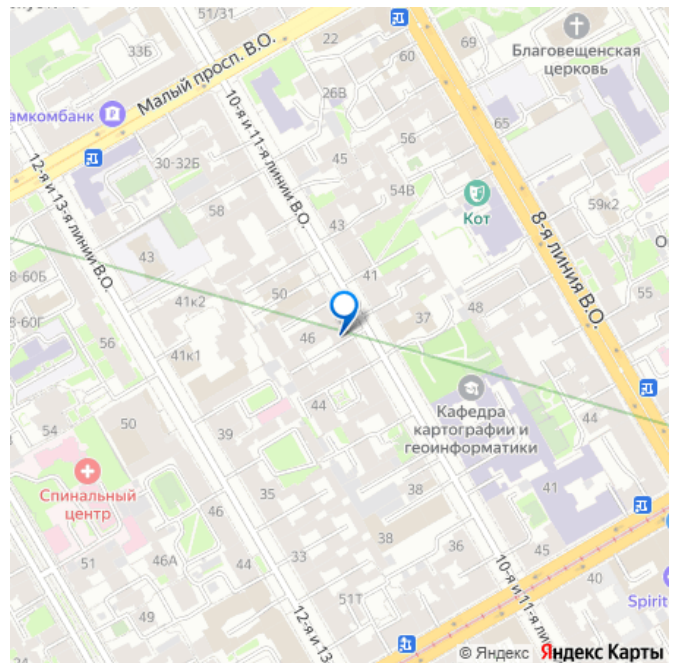
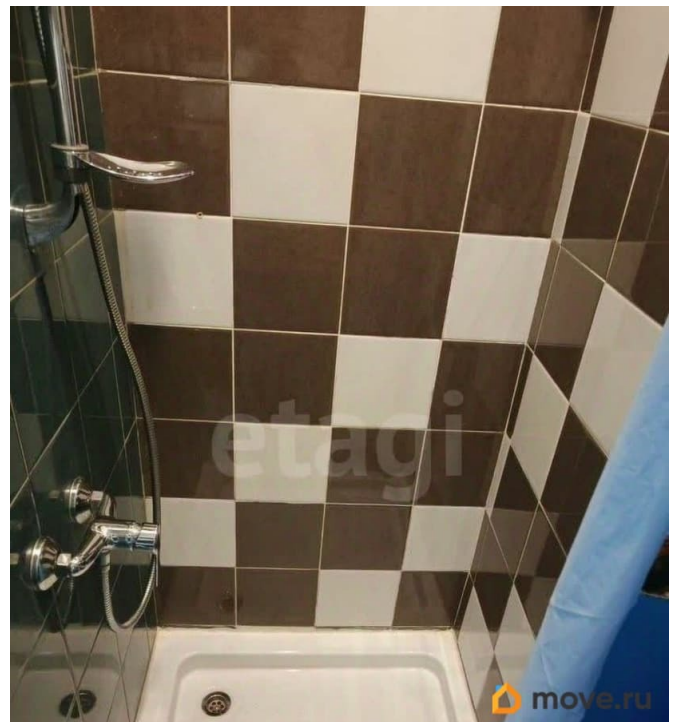
да

возможна ипотека, лифт, парковка

<https://spb.move.ru/objects/9284975810>

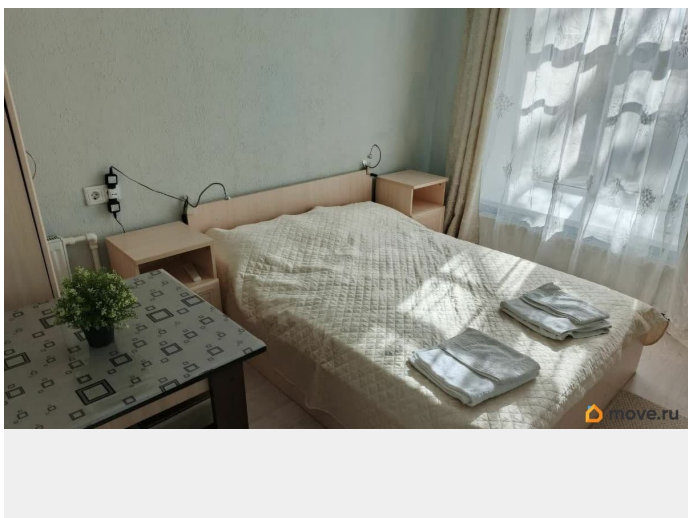
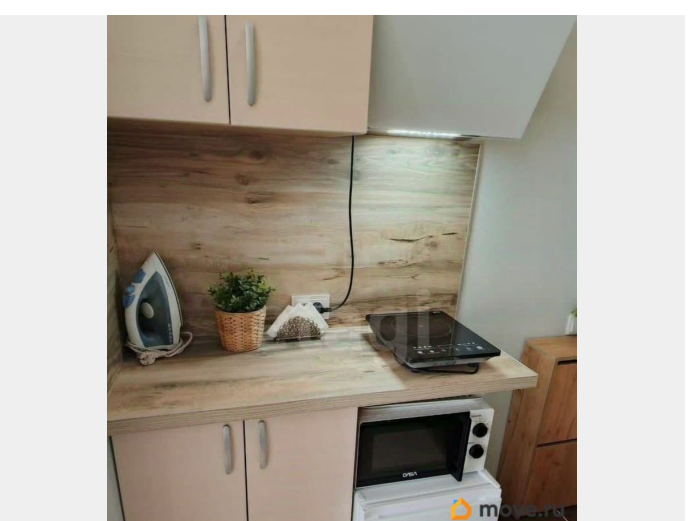
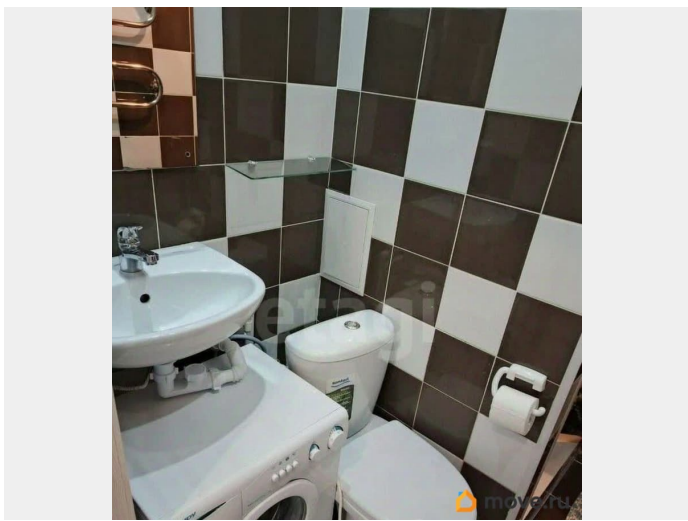
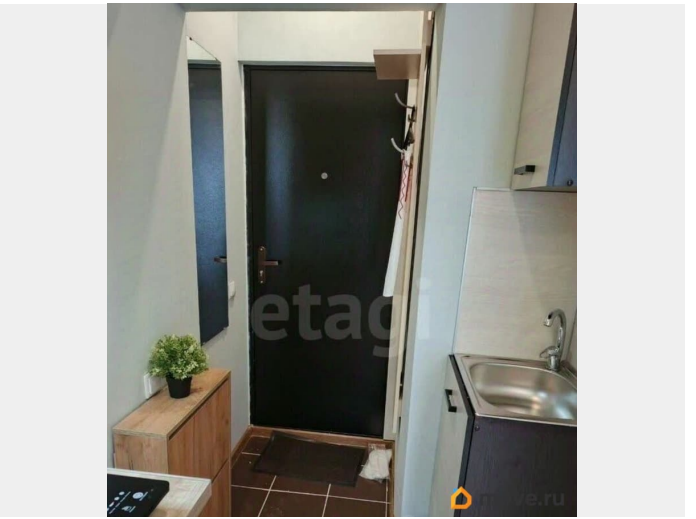
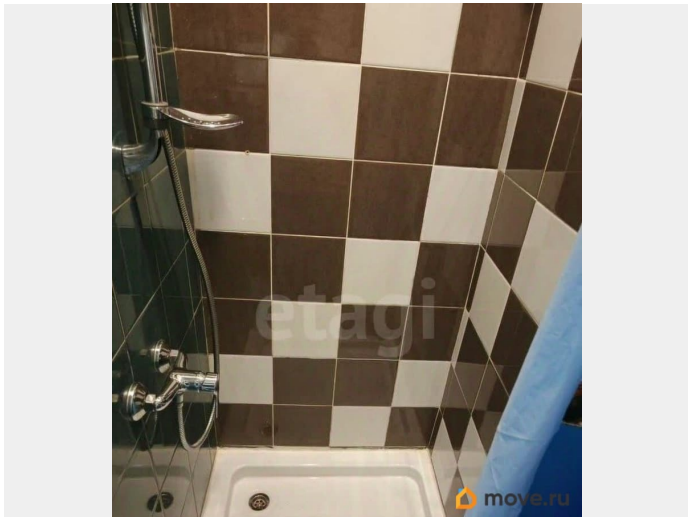
**Анатолий Анатольевич Кожевников,
Этажи Санкт-Петербург
79111681630**

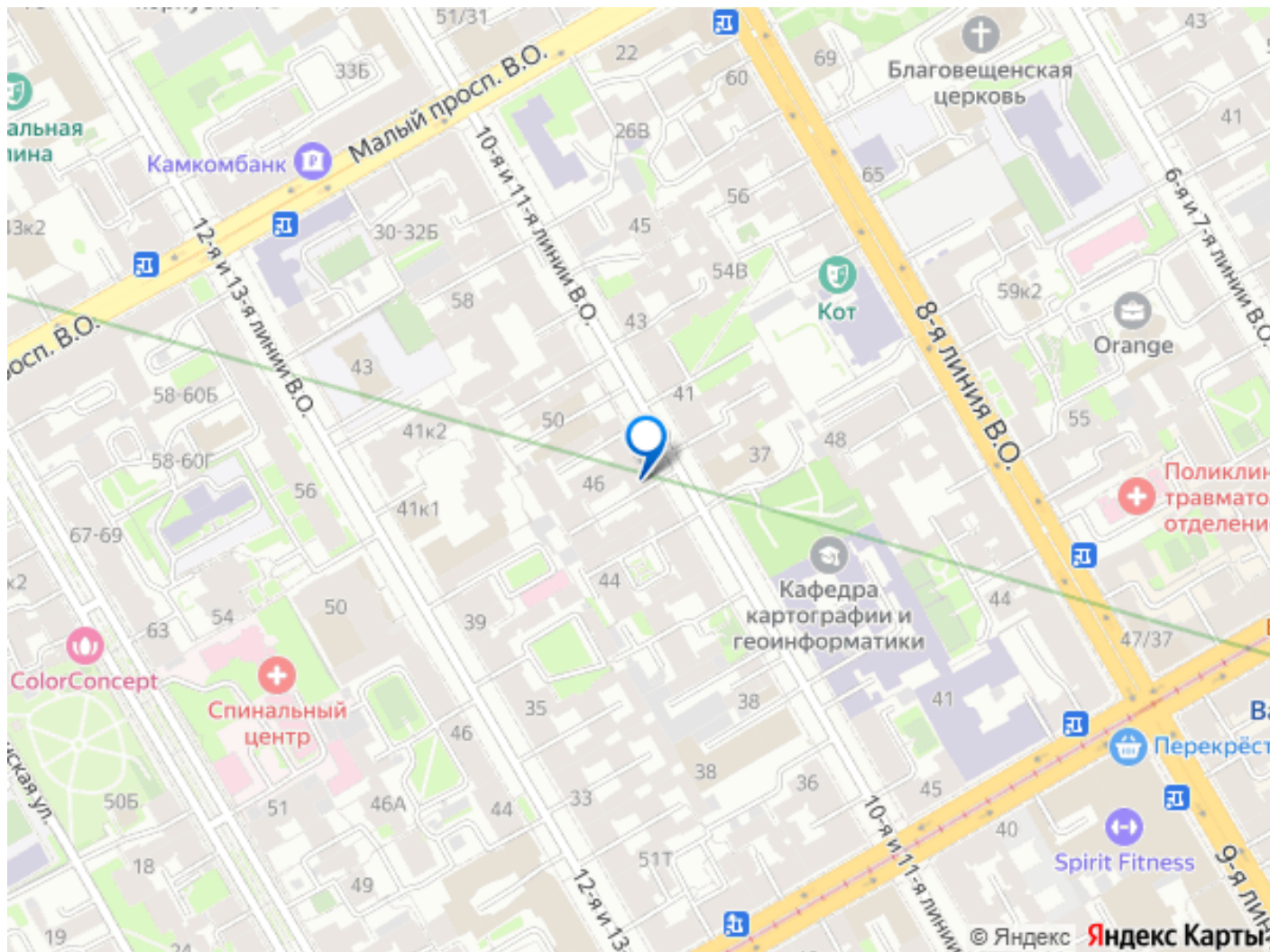
для заметок



Описание

Помощь с оформлением ипотеки (с нами ставка ниже)! Все банки! Ехать никуда не надо! Все удалённо! Страхование (так же выгоднее). Продается полностью оборудованная студия в историческом центре Санкт-Петербурга, на Васильевском острове. Объект подходит как для комфортного проживания, так и для сдачи в аренду благодаря удачному расположению и готовой инфраструктуре. В стоимость входит вся мебель и техника, включая холодильник, индукционную плиту, стиральную машину, телевизор, микроволновую печь, вытяжку, а также посуду и предметы быта. Кровать укомплектована новым матрасом, ремонт выполнен в 2025 году с использованием качественных материалов. Расположение объекта — одно из ключевых преимуществ: до ближайшей станции метро можно дойти за 57 минут, в шаговой доступности находятся магазины, кафе, парки и набережная Невы. Район отличается развитой транспортной инфраструктурой, что обеспечивает быстрый доступ к другим частям города. В округе расположены учебные заведения, включая институты, школы и детские сады, что делает локацию привлекательной для семей с детьми. Собственник один, взрослый. Обременений нет. Документы готовы. Код пользователя: 102686 Номер в базе: 9009518





Move.ru - вся недвижимость России