

🕒 Создано: 17.02.2026 в 01:41

Обновлено: 17.02.2026 в 01:41

Пользователь, Риелтор

89251234567

Санкт-Петербург, Лесной пр-т, 37к1

3 290 000 ₽

Санкт-Петербург, Лесной пр-т, 37к1

Улица

[проспект Лесной](#)

Квартира

Общая площадь

15 м²

Этаж

1/5

Детали объекта

Тип сделки

Продам

Раздел

[Квартиры](#)

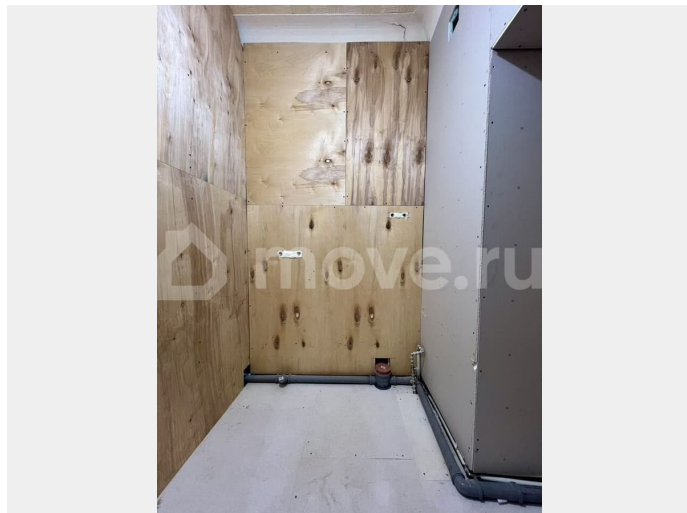
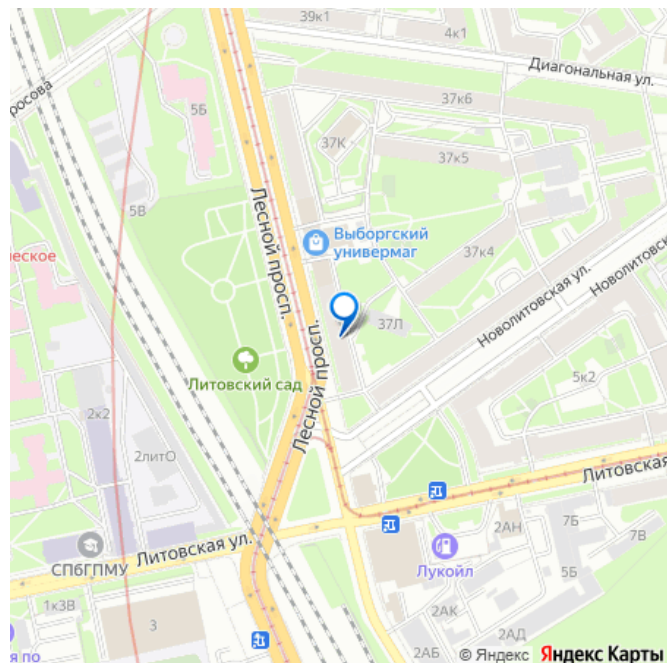
Описание

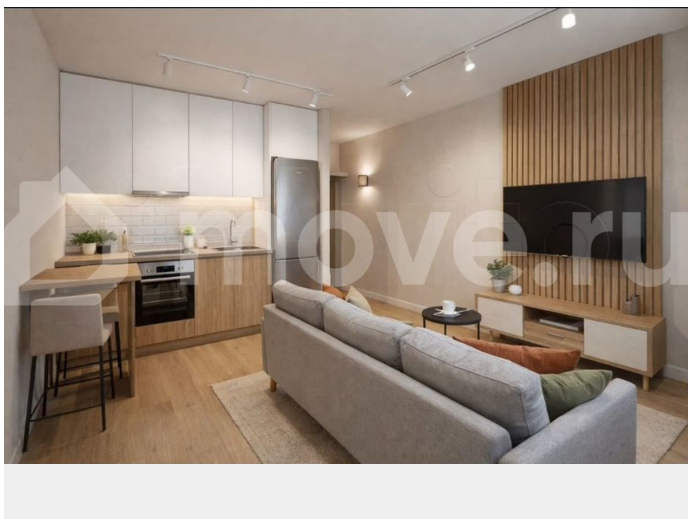
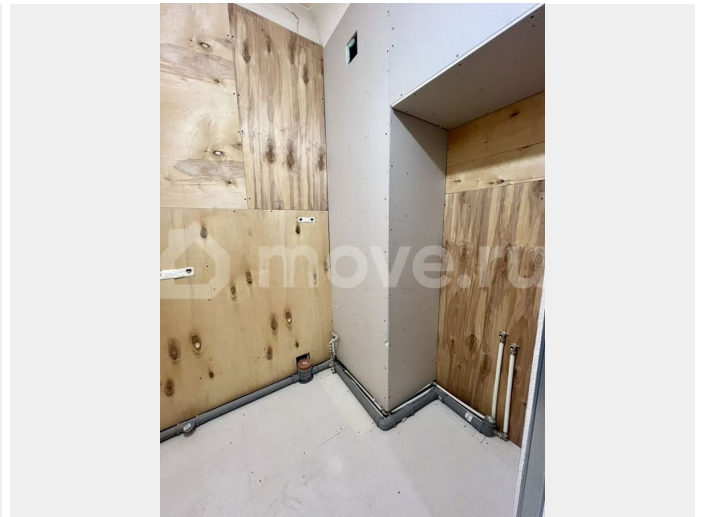
ПРОДАЁТСЯ СТУДИЯ в историческом районе Санкт-Петербурга. Дом расположен в шаговой доступности сразу от двух станций метро, до центра и петроградской стороны 10 минут транспортом, что делает локацию особенно удобной для жизни и аренды. Регистрация Санкт-Петербург! Основные капитальные работы выполнены: вода заведена через подвал, ни каких насосов, стены гипрок, пол фанера, вытяжка. Остались чистовые работы. Отличный вариант под аренду. Доходность- 13%

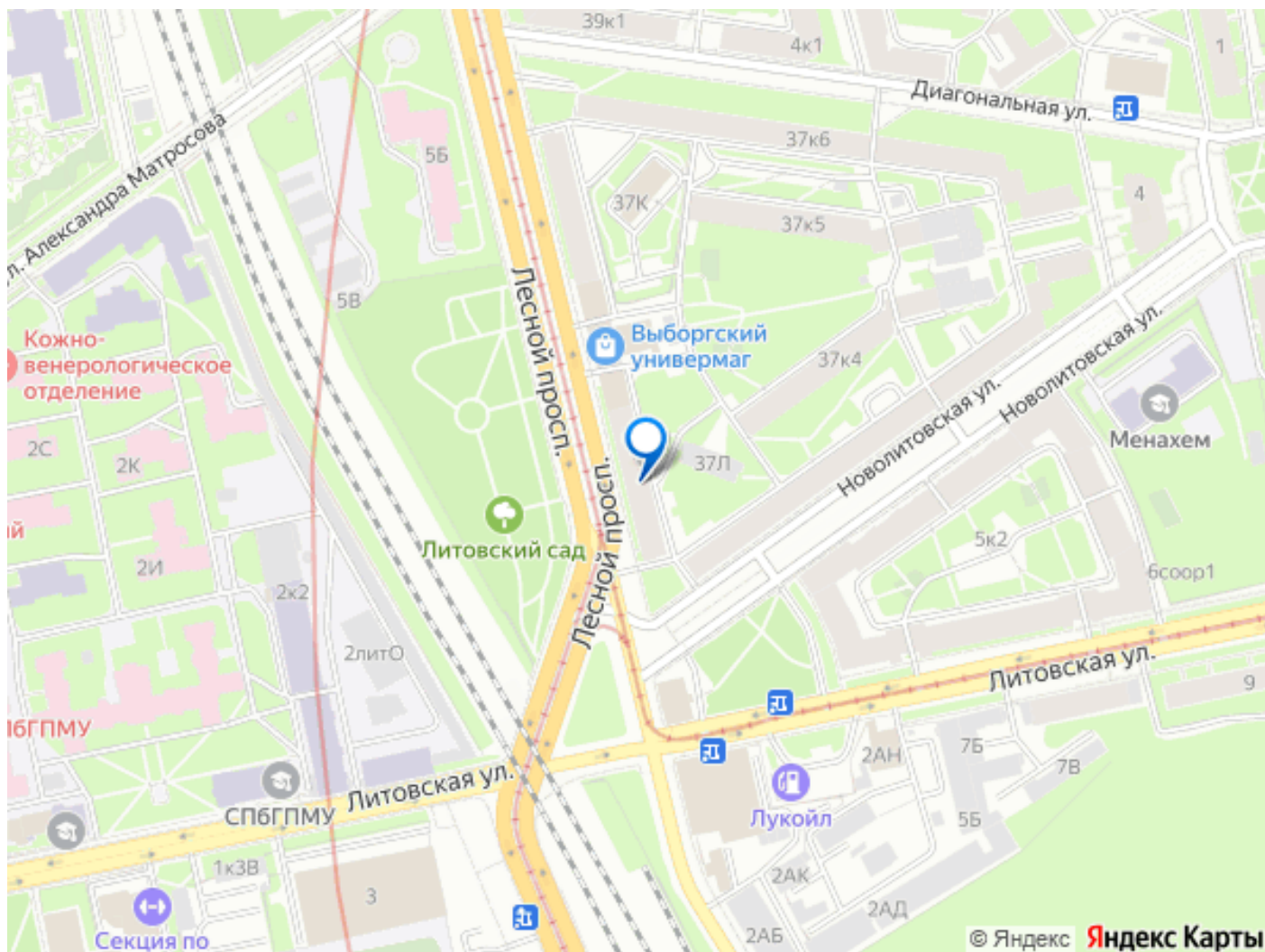
для заметок



годовых. Окупаемость- 8 лет. Без учёта индексации аренды и роста стоимости актива. Прямая продажа. Без обременений и зарегистрированных. Подходит под ипотеку. Можно использовать материнский капитал. Фактически это отдельная студия, соответствующая всем параметрам полноценной квартиры. Статус жилое помещения. Юридически оформлена как выделенная доля. Границы определены. Сделка нотариальная. Батенинский жилмассив строился в стиле «Конструктивизм» по новаторским канонам градостроительства своего времени- с полноценным внутридомовым пространством, скверами, закрытой территорией, хорошей инсоляцией. В 2020 году был капремонт дома. В шаговой доступности вся необходимая для комфортной жизни инфраструктура: магазины, аптеки, банки, ТРЦ «Европолис». Рядом три университета: СПбГПМУ, СПбГУ имени С.М. Кирова, ВИФК, что обеспечивает регулярный спрос на съёмное жильё. В шаговой доступности сад Александра Матросова и Полюстровский сад. По праву считается одним из зелёных районов города. Подробности по телефону. Звоните, с удовольствием покажем объект.







Move.ru - вся недвижимость России