

Создано: 01.07.2025 в 11:21

Обновлено: 16.01.2026 в 15:00

**Санкт-Петербург, набережная Реки
Фонтанки, 108Е**

4 000 000 ₽

Санкт-Петербург, набережная Реки Фонтанки, 108Е

Округ

[СПБ, Адмиралтейский район](#)

Квартира

Высота потолков

3 м

Жилая площадь

9.3 м²

Площадь кухни

2 м²

Общая площадь

16.34 м²

Этаж

5/5

Детали объекта

Тип сделки

Продам

Раздел

[Квартиры](#)

Ремонт

косметический

Покупка в ипотеку

да

возможна ипотека

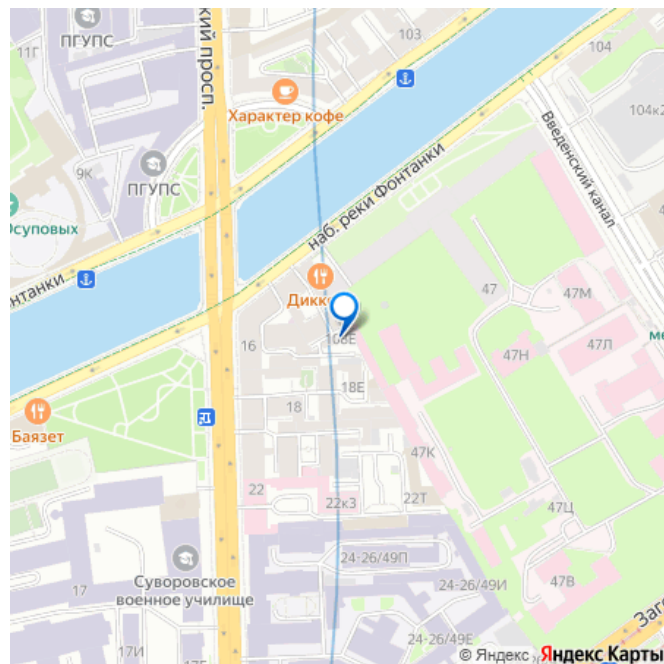
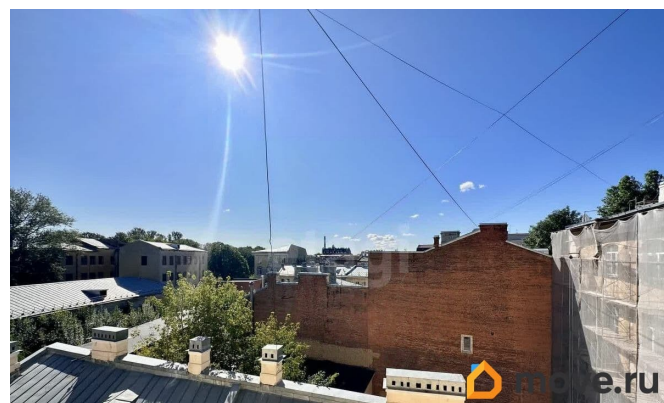
<https://spb.move.ru/objects/9282129364>

Сергей Евгеньевич Журавлев, Этажи

Санкт-Петербург

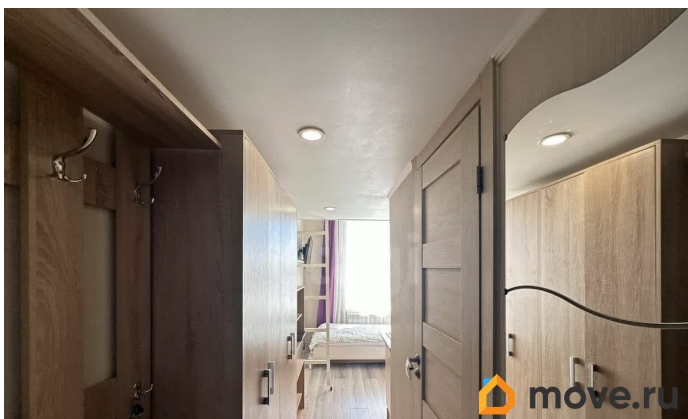
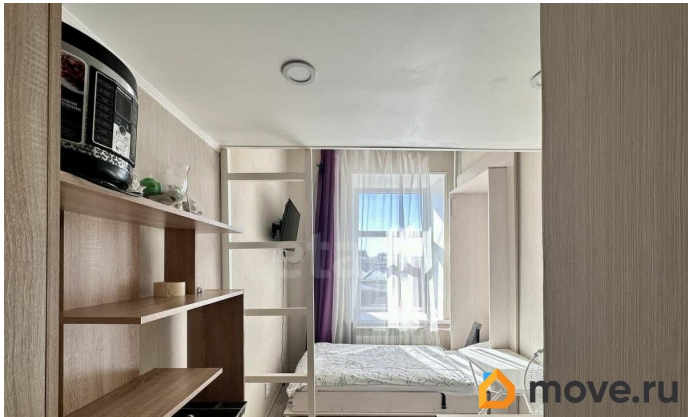
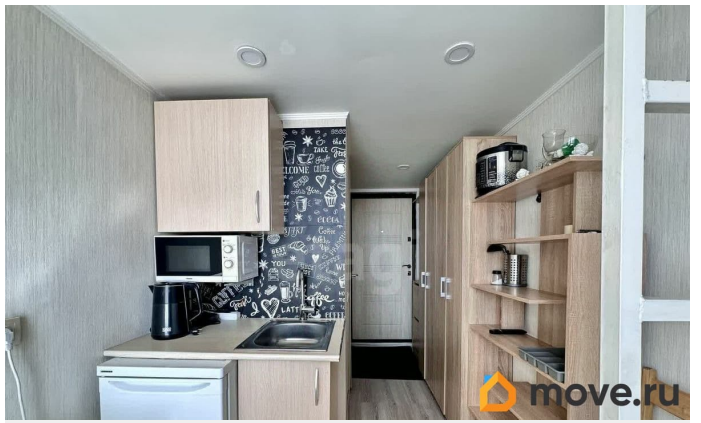
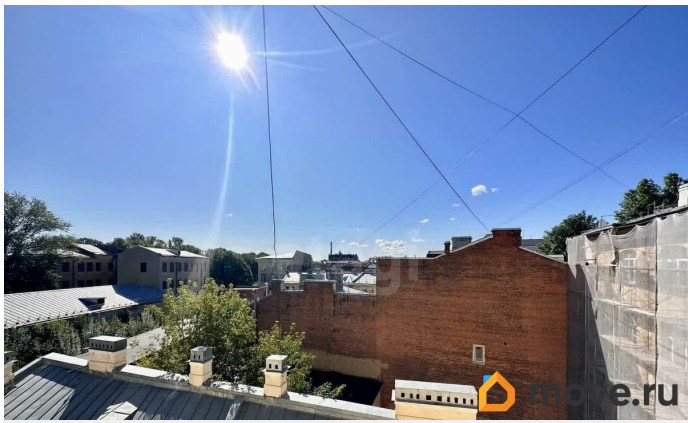
79811951587

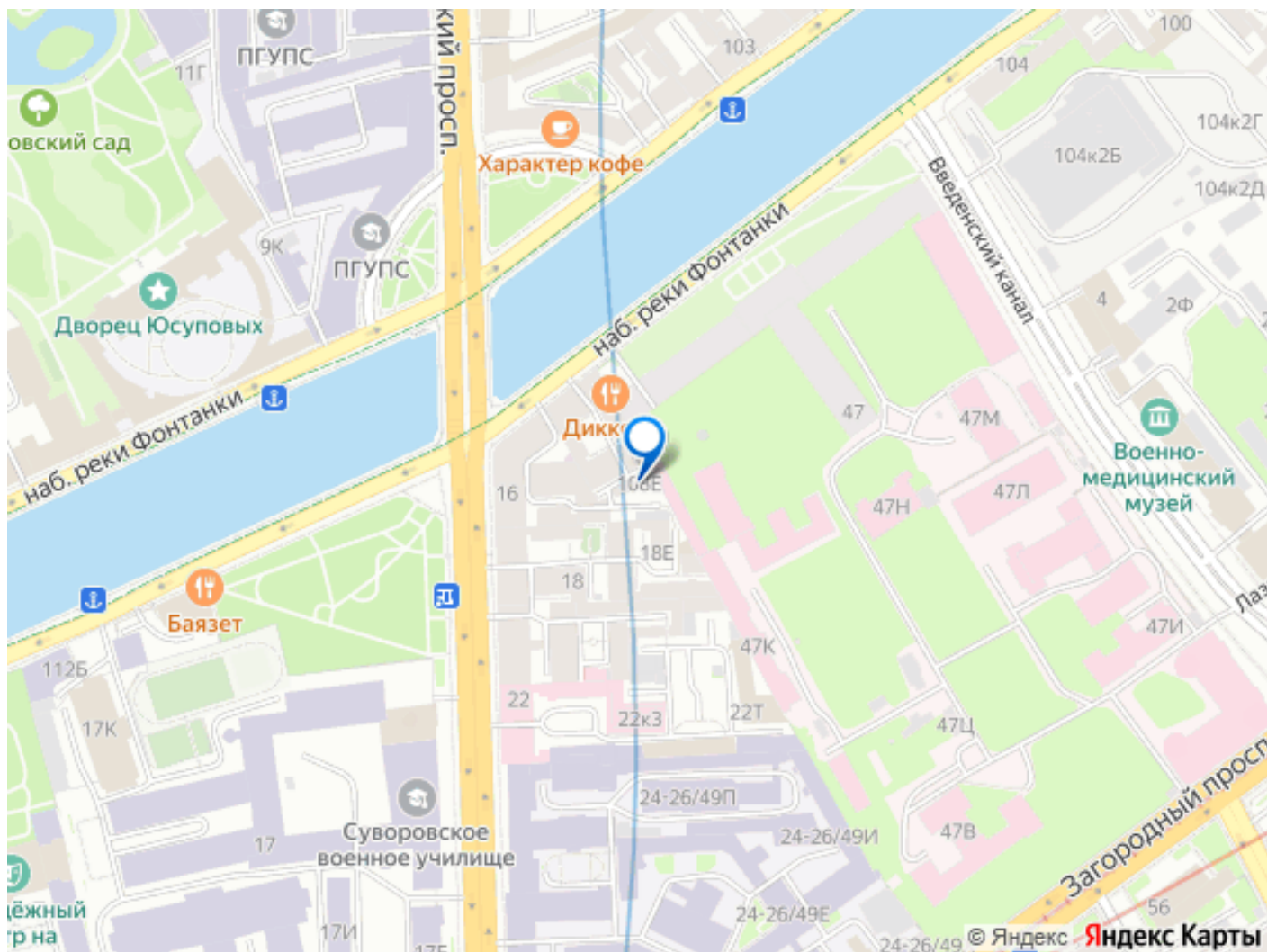
для заметок



Описание

Продается студия в историческом центре Петербурга — готовый бизнес с высоким доходом! Ипотека от 12,9% поможем с одобрением! Лучшая инвестиция: Уникальный формат — юридически доля, фактически полноценная студия с отдельным входом и всем необходимым для жизни. Готовый доходный бизнес — уже сдается посуточно (в сезон — от 5 000 ?/день!). Без вложений — мебель, техника и ремонт уже есть, просто берите и зарабатывайте! Комфорт и удобство: Продуманное пространство для проживания. Свежий ремонт — всё аккуратно и стильно. Тихий закрытый двор — спокойная атмосфера в центре города. Идеальная локация: 78 минут пешком до метро «Технологический институт» и «Сенная площадь». Шаговая доступность к главным достопримечательностям, Университету путей сообщения, садам, школам, поликлиникам и магазинам. Низкие расходы: коммуналка ~1 000 ?, налог — 1 100 ? в год. Почему это выгодно? Стабильный спрос на посуточную аренду в центре. Быстрая окупаемость за счет высокой доходности. Никаких скрытых платежей — объект полностью готов к работе. Звоните прямо сейчас! Уникальное предложение для тех, кто хочет получать пассивный доход или выгодно вложить деньги. Такие лоты уходят быстро — не упустите свой шанс! P.S. Готовы обсудить условия — приходите на просмотр! Код пользователя: 169411 Номер в базе: 8972747





Move.ru - вся недвижимость России