

🕒 Создано: 17.02.2026 в 01:39

🔄 Обновлено: 03.04.2026 в 01:46

**Санкт-Петербург, Приморский пр-т, 6**

**4 990 000 ₽**

Санкт-Петербург, Приморский пр-т, 6

Улица

[проспект Приморский](#)

## Квартира

Общая площадь

16.5 м<sup>2</sup>

Этаж

3/7

## Детали объекта

Тип сделки

Продам

Раздел

[Квартиры](#)

## Описание

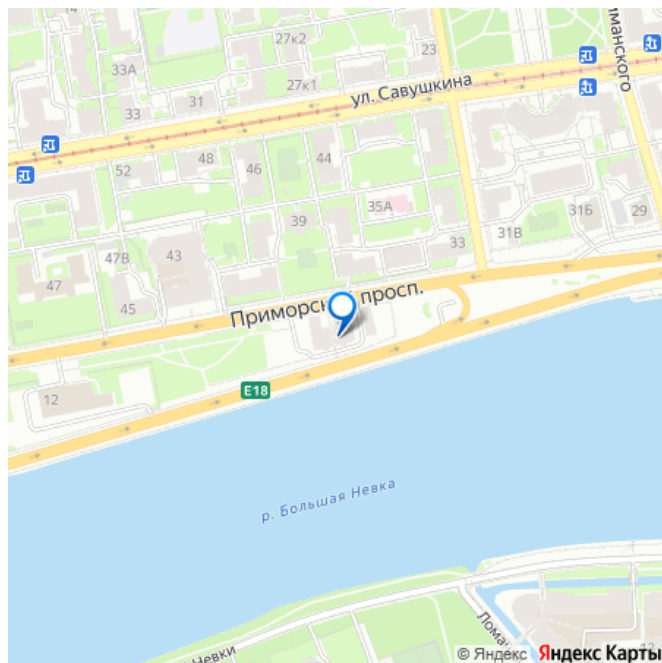
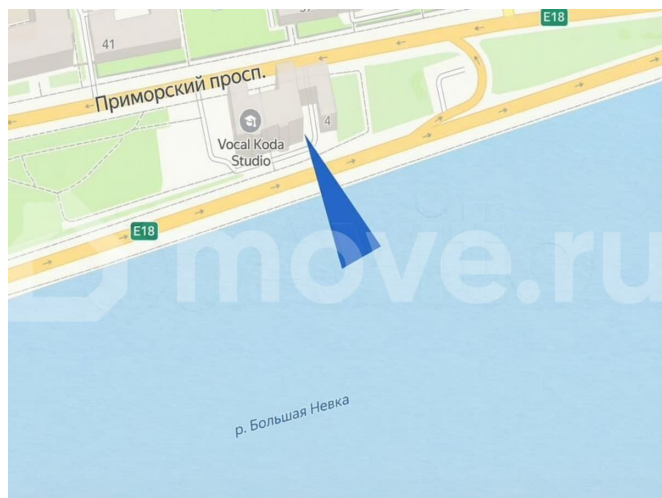
Видовые апартаменты 16.5 м<sup>2</sup> у Невы — доходность 30% и лучшая цена в локации . .  
Напишите в сообщения слово «Подробнее» — и мы сразу расскажем вам всё об объекте и возможностях получения высокого дохода. . .  
Важное уточнение: в галерее представлена визуализация интерьера. Это наглядный пример того, как эстетично и функционально можно обустроить каждый метр, используя преимущество высоких потолков и видовые характеристики. . . Ваш самый прибыльный актив в престижном районе. Уникальный лот

<https://spb.move.ru/objects/9290037439>

**Корякин Роман Александрович, Роман Корякин**

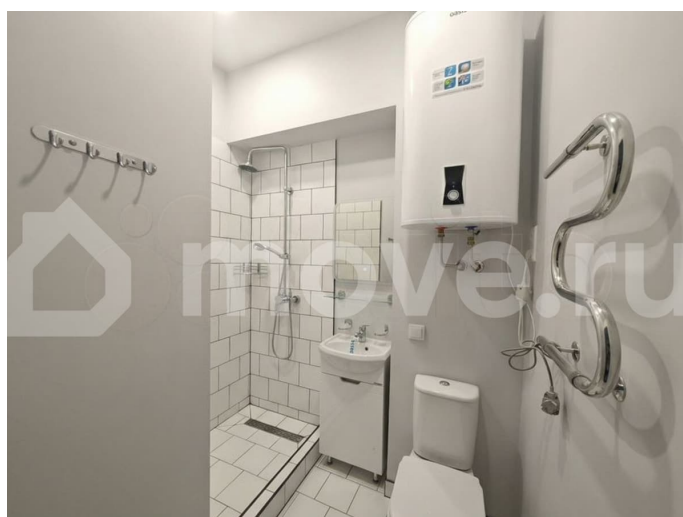
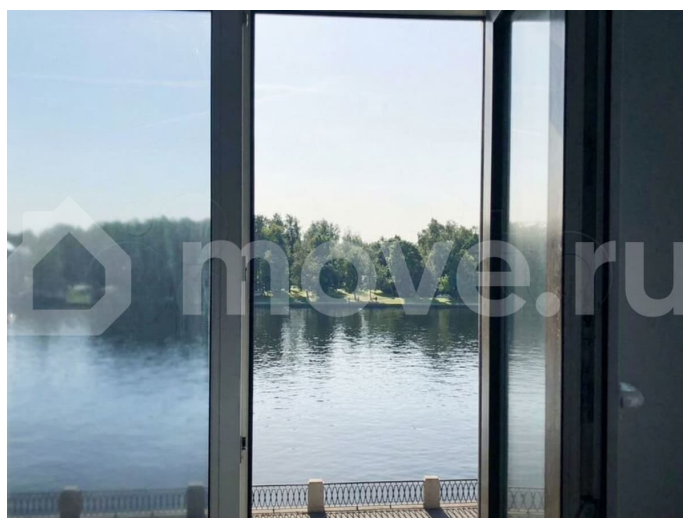
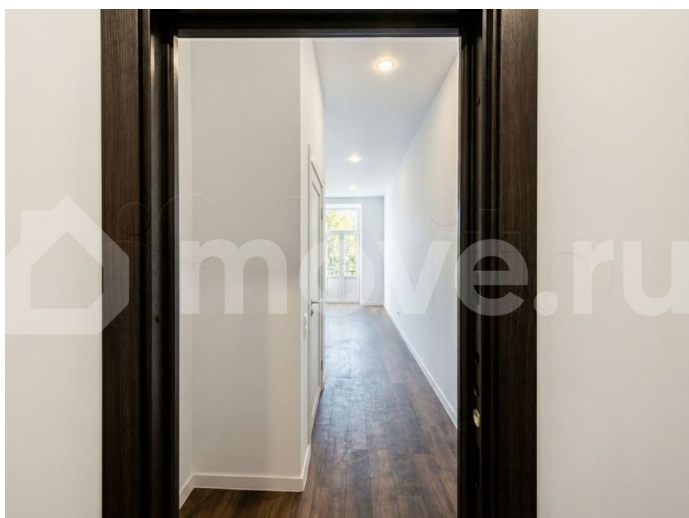
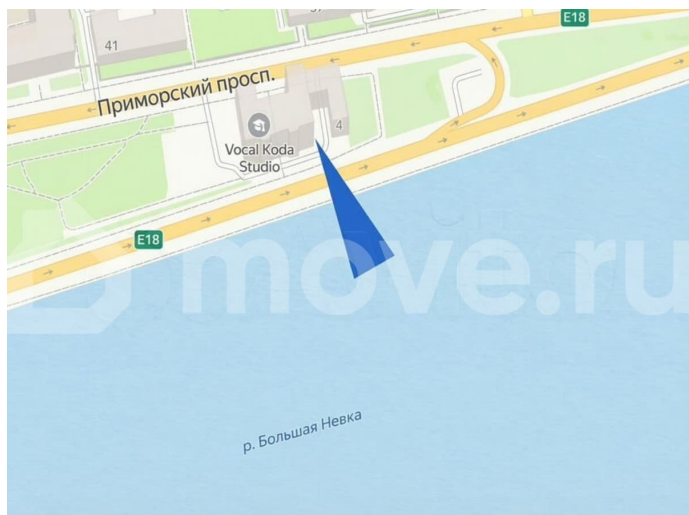
**89251234567**

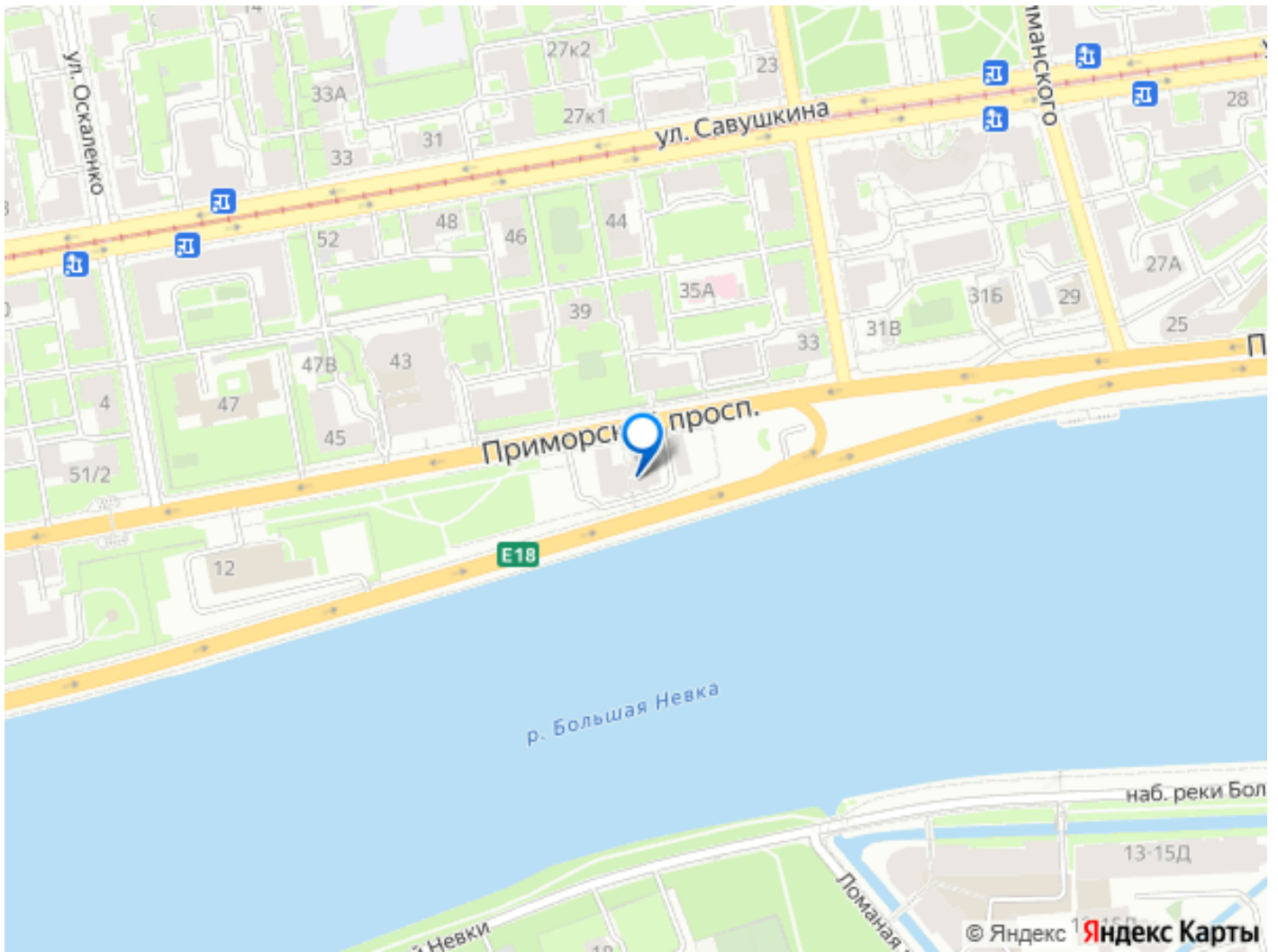
для заметок



в кирпичном мини-отеле нового поколения. Это лучшая цена за видовой объект в данной локации. Идеальное решение для инвесторов: близость к историческому центру и высокая прогнозируемая доходность. . . ХАРАКТЕРИСТИКИ ОБЪЕКТА: Общая площадь: 16.5 м² Супер преимущество: Прямой вид на Неву, Каменный и Крестовский острова. Высота потолков: 3.21 м — максимум объема и возможности для создания антресоли или авторского дизайна. ? Отделка: Полная чистовая под ключ — объект полностью готов к приему гостей и запуску бизнеса. ? Тип дома: Капитальный кирпич, обеспечивающий тишину и исключительную теплоизоляцию. ? . ИНВЕСТИЦИОННЫЙ ПОТЕНЦИАЛ: Высокая доходность: Проект ориентирован на показатель 30% годовых за счет премиальной локации и стабильного спроса. Точка входа: Минимальный порог входа для недвижимости такого класса в этой части города. ? Ликвидность: Видовые апартаменты у воды в историческом центре — это актив, который всегда востребован и растет в цене. ? Готовый бизнес: Вы приобретаете не просто квадратные метры, а эффективную бизнес-модель в мини-отеле нового формата. . . ЛОКАЦИЯ И ОКРУЖЕНИЕ: Престиж: Район Чёрной речки — идеальный баланс между деловым центром города и зеленью островов. Пешая доступность: Станция метро «Чёрная речка» находится в нескольких минутах ходьбы. Парки у дома: Елагин остров, ЦПКиО и Приморский парк Победы — буквально через реку. Мобильность: 15 минут до Невского проспекта и 10 минут до удобного выезда на ЗСД. ? Инфраструктура: Топовые рестораны, кафе и крупные торговые центры в шаговой доступности. . . ЗАСТРОЙЩИК: NEOTEL —

инновационный девелопер,  
специализирующийся на создании  
высокодоходных мини-отелей с премиальным  
уровнем сервиса. . . Запишитесь на  
индивидуальный показ сегодня. Видовые  
лоты по самой привлекательной цене в  
локации — это актив, который забирают  
первым! . . Пишите или звоните прямо  
сейчас! Мы подробно ответим на все вопросы  
и поможем вам зафиксировать этот объект.





Move.ru - вся недвижимость России