

Создано: 23.12.2024 в 13:33

Обновлено: 23.09.2025 в 17:21

Санкт-Петербург, проспект

Круженштерна, 4

**6 130 000 ₽**

Санкт-Петербург, проспект Круженштерна, 4

Округ

[СПБ, Василеостровский район](#)

## Квартира

Жилая площадь

6.9 м<sup>2</sup>

Площадь кухни

5.1 м<sup>2</sup>

Общая площадь

17.9 м<sup>2</sup>

Этаж

2/15

## Детали объекта

Тип сделки

Продам

Раздел

[Квартиры](#)

Тип санузла

совмещенный

Вид из окна

на улицу

Ремонт

без отделки

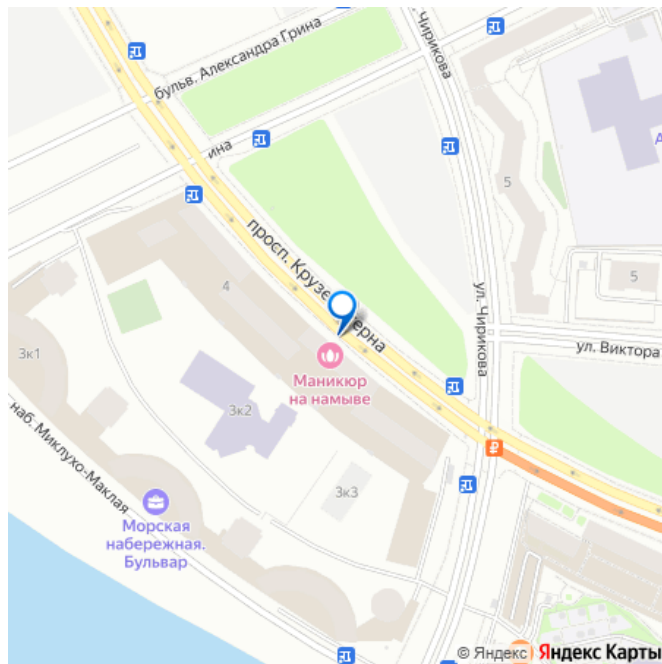
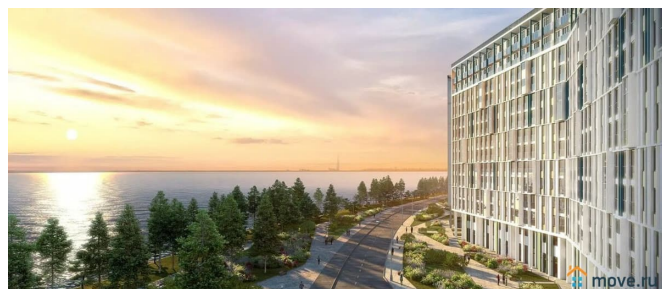
Квартира в новостройке

<https://spb.move.ru/objects/9268813145>

Собственник

**79811300706,7981157  
1780**

для заметок



да

Год сдачи

3 квартал 2024 г.

Покупка в ипотеку

да

возможна ипотека, лифт, парковка

## Описание

Продается уютная квартира площадью 17.9 кв.м в новом монолитном доме на набережной в живописной Гавани Санкт-Петербурга. Вид сделки - переуступка. Жилые комплексы Группы ЛСР создают идеальные условия для комфортной и безопасной жизни. Основные преимущества квартиры: -Эргономичная планировка: Жилая площадь 6.9 кв.м и кухня 5.1 кв.м обеспечивают максимальное удобство. Совмещенный санузел. -Прекрасный вид: Из окон открывается живописный вид на двор, улицу и парк, создавая атмосферу уюта и покоя. -Современные технологии: Парадные оснащены прочными металлическими дверями, домофонами, пожарной сигнализацией, системами видеонаблюдения и консьержем для вашей безопасности. Преимущества жилого комплекса: - Транспортная доступность: станция метро Горный институт находится в шаговой доступности. Приморская всего 25 минут на автобусах 158 или 261. Горный институт 35 минут на автобусе 128 или троллейбусе 11. Спортивная 50 минут на троллейбусе 9. ЦЕНТР ГОРОДА 50 минут на троллейбусе 11 или автобусе 7. -Закрытая территория: Полузамкнутые внутренние дворы обеспечивают обособленность и безопасность проживания. -Развитая

инфраструктура: На территории есть детские и спортивные площадки, парковочные места, а также школы и детские сады в шаговой доступности. Также продуманы колясочные помещения и входные группы с уровня земли, что особенно удобно для мам с детьми. -

Благоустройство территории: Зеленый хвойный бульвар с прогулочными аллеями и скамейками станет любимым местом для отдыха. Уникальные возможности: Квартира с черновой отделкой дает вам возможность реализовать свои дизайнерские идеи и создать идеальное пространство для жизни.

Преимущества района: Живописная набережная и зеленые зоны вокруг дома обеспечивают отличные условия для прогулок и отдыха. Район активно развивается, предлагая все необходимое для комфортной жизни: магазины, аптеки и другие важные объекты инфраструктуры находятся в непосредственной близости. Почему стоит выбрать эту квартиру? Эта квартира — отличный выбор для тех, кто ценит комфорт, безопасность и удобство. Жилой комплекс Морская набережная предлагает высокие стандарты качества жизни и великолепную инфраструктуру. Не упустите возможность стать владельцем этой замечательной квартиры в одном из самых красивых районов Санкт-Петербурга.

