

**Санкт-Петербург, пр-т Ленинский/ул.**

**Доблести, стр. 1**

**6 058 800 ₽**

Санкт-Петербург, пр-т Ленинский/ул. Доблести, стр. 1

для заметок

## Квартира

Общая площадь

17 м<sup>2</sup>

Этаж

12/16

## Детали объекта

Тип сделки

Продам

Раздел

[Квартиры](#)

Ремонт

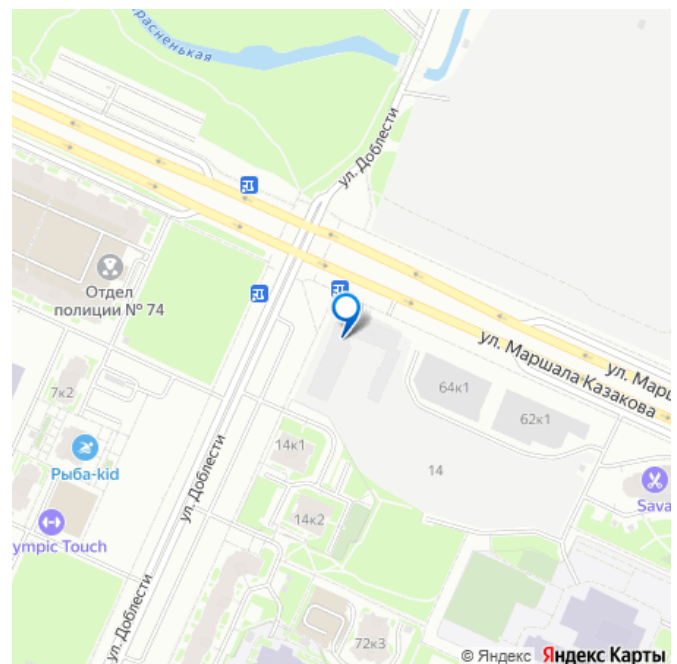
с отделкой

Квартира в новостройке

да

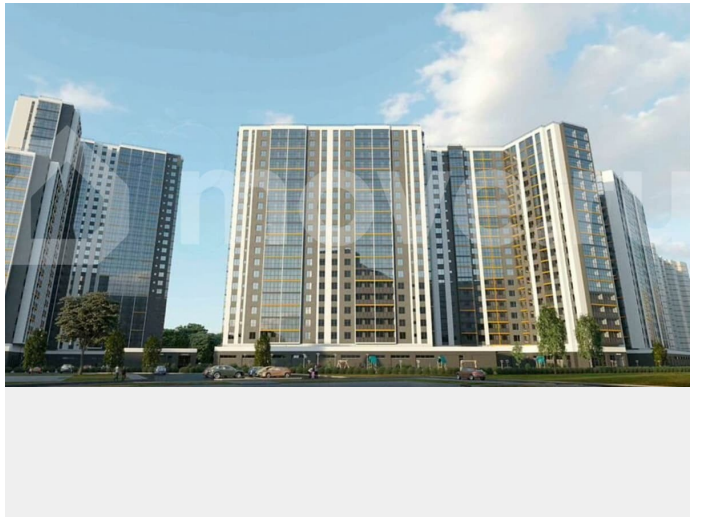
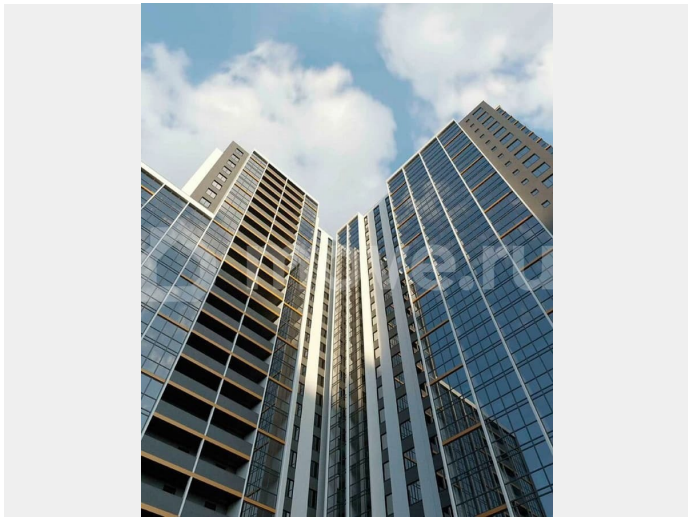
## Описание

Квартира Студия площадью 17 кв. м на 12 этаже в ЖК Южный форт Дом между парком и заливом. АКЦИИ\*: Дополнительная скидка жителям Красносельского района 1% Скидка 1% при повторном приобретении квартиры  
\*Полную информацию об условиях предоставления скидок уточняйте, пожалуйста, в отделе продаж застройщика  
Жилой комплекс комфорт-класса «Южный



Форт» возводится на юго-западе Санкт-Петербурга в Красносельском районе. Два современных разноэтажных корпуса расположены между гаванью Финского залива и Южно-Приморским парком, на перекрёстке улиц Доблести и Маршала Казакова. До строящейся станции метро «Юго-Западная» всего 2,5 км. В проекте много квартир с видом на Финский залив. Рядом запланировано строительство детского сада. Двор закрыт от посторонних и машин, есть собственный пешеходный променад, предусмотрена охрана и видеонаблюдение. На первом этаже, помимо магазинов и пекарен, разместиться библиотека с мультимедийным пространством. На расстоянии 900 метров Южно-Приморский парк, площадью 58 гектаров. 15 минут пешком до пляжа на берегу Финского залива. Рядом прогулочная набережная Дудергофского канала, два больших фитнес-центра. На квартиры ЗПИФ и переуступки семейная ипотека не распространяется.





Студия, 17,82 м² 🔥 Акции

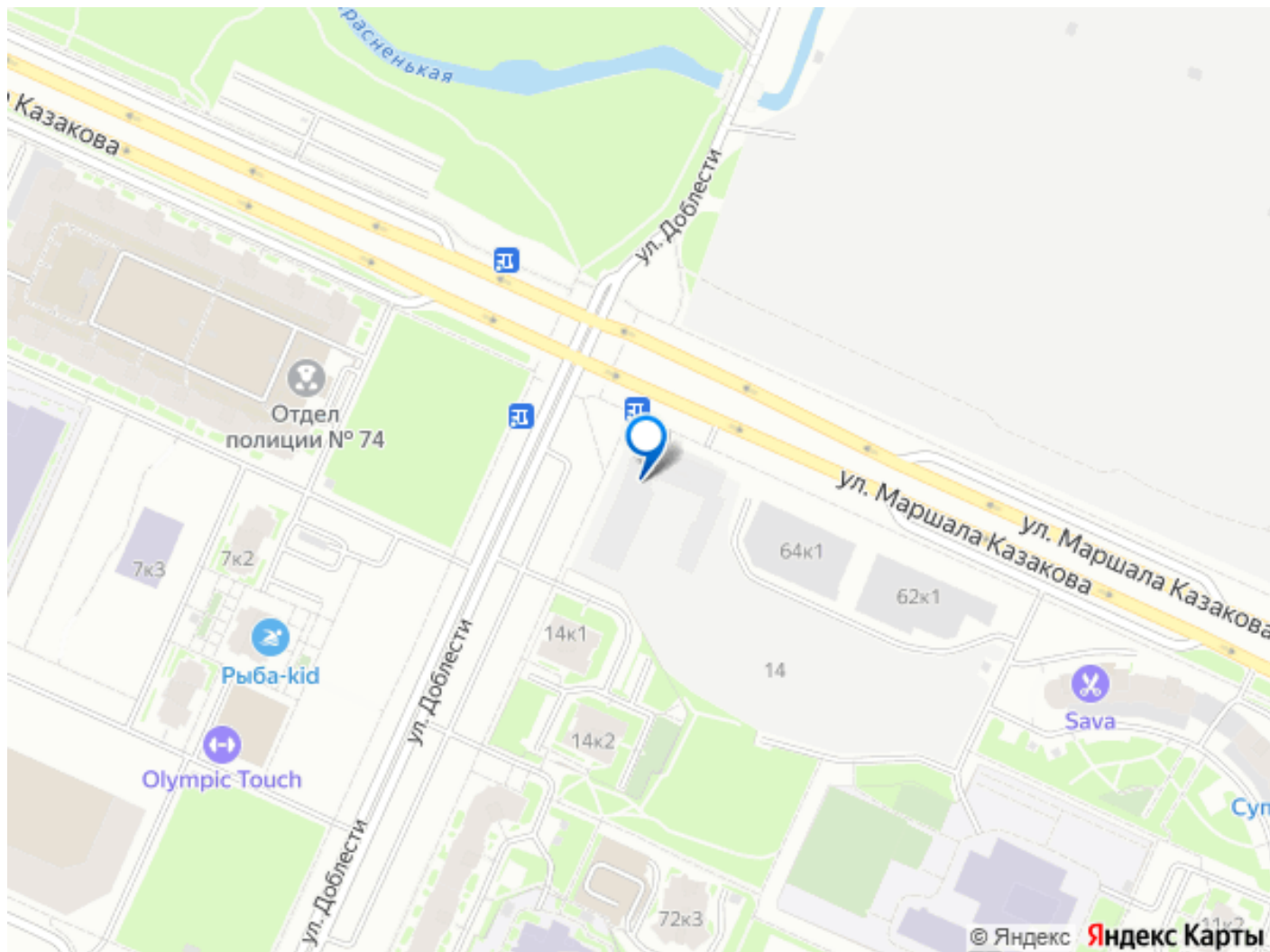
М Юго-Западная, 2,5 км

**ЮЖНЫЙ ФОРТ**

- 10-15 мин. пешком до парка и залива
- Закрытая территория
- 5 тематических зон отдыха во дворе
- Вид на залив

**ЛИДЕР ГРУПП**  
Группа компаний





Move.ru - вся недвижимость России