

🕒 Создано: 26.02.2026 в 01:51

🔄 Обновлено: 11.04.2026 в 01:24

Санкт-Петербург, Лесной пр-т, 37к1

4 100 000 ₹

Санкт-Петербург, Лесной пр-т, 37к1

Улица

[проспект Лесной](#)

Квартира

Общая площадь

17 м²

Этаж

1/5

Детали объекта

Тип сделки

Продам

Раздел

[Квартиры](#)

Описание

Арт. 131945334 ПРОДАЁТСЯ СТУДИЯ в историческом районе Санкт-Петербурга. Дом расположен в шаговой доступности сразу от двух станций метро, до центра и петроградской стороны 10 минут транспортом, что делает локацию особенно удобной для жизни и аренды. Фото реальные. Регистрация Санкт-Петербург! ПОДХОДИТ ПОД ИПОТЕКУ, В ТОМ ЧИСЛЕ СБЕРБАНК. Выполнен капитальный ремонт под ключ. В данный момент проживет арендатор. Можно купить и сразу получать доход. В квартире

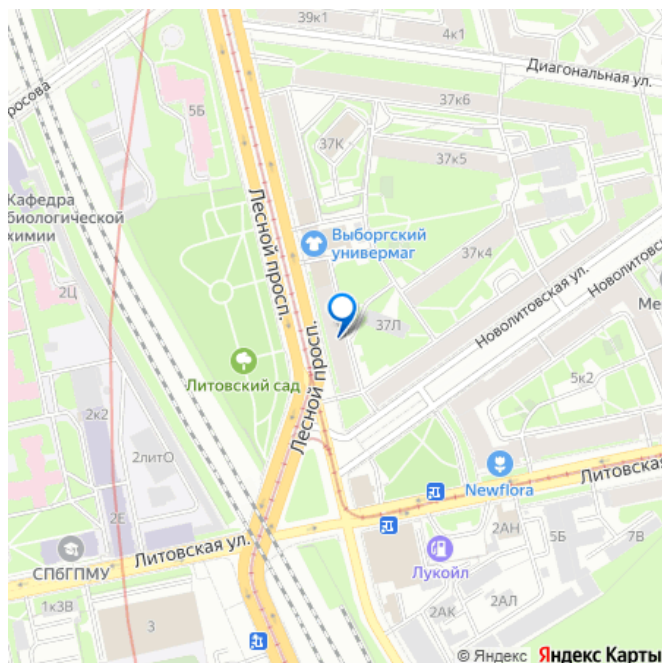
<https://spb.move.ru/objects/9290481906>

Артамонов Николай, Макромир

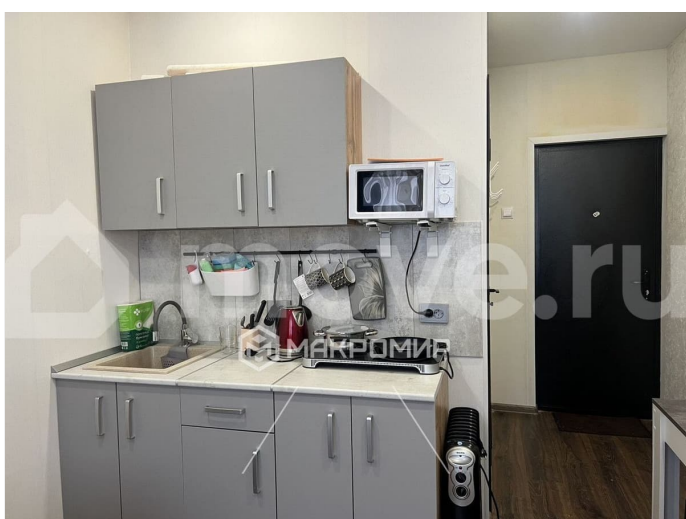
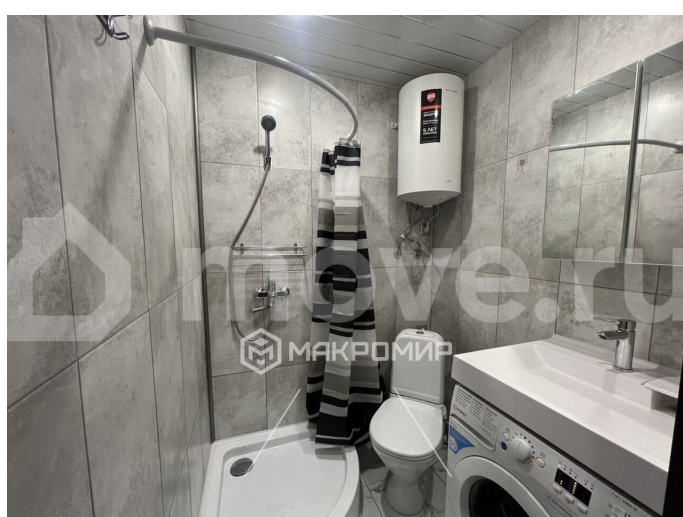
Недвижимость

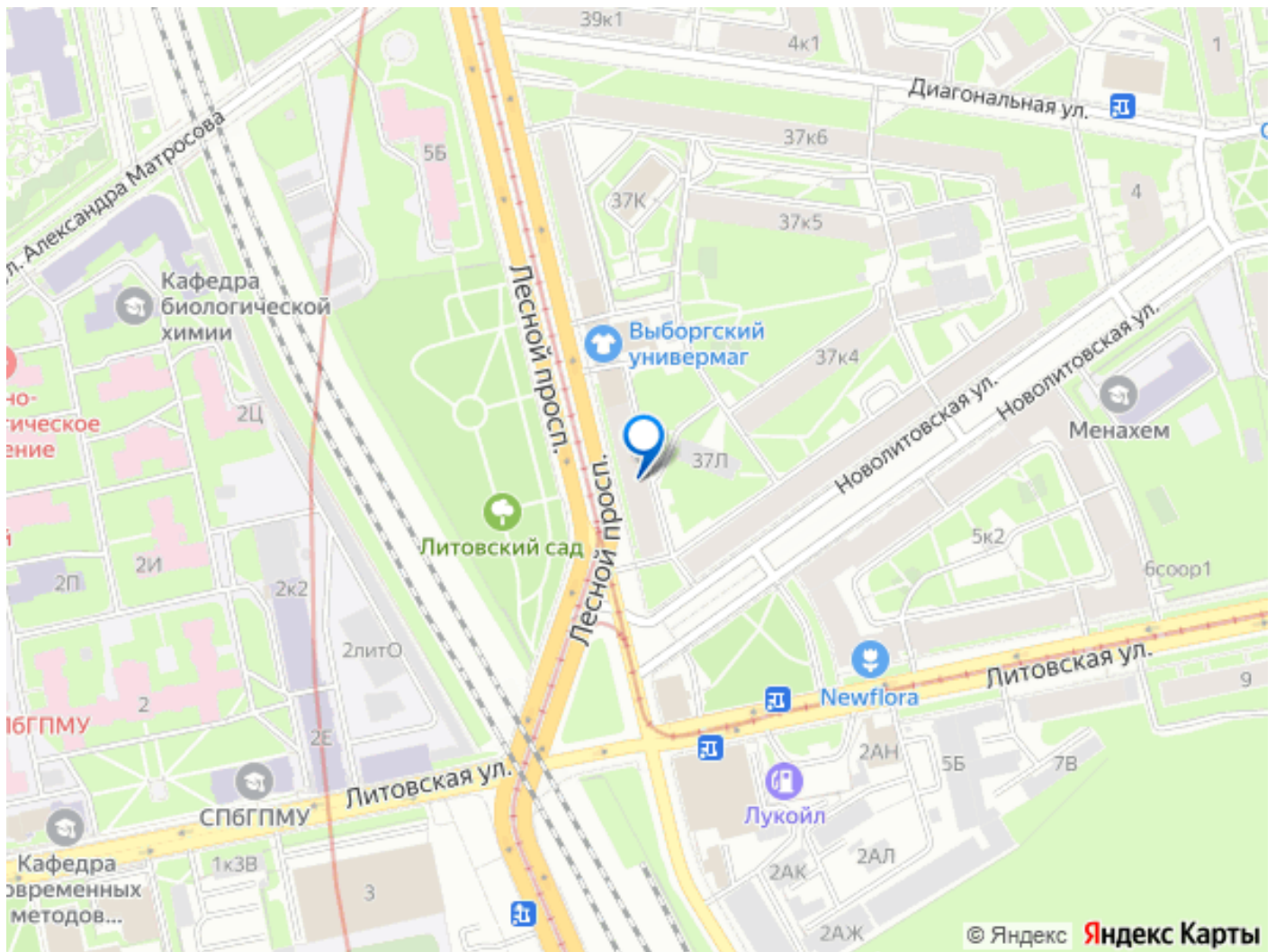
89251234567

для заметок



все студии. Доходность- 13% годовых.
Окупаемость- 8 лет. Без учёта индексации
аренды и роста стоимости актива. —О
СДЕЛКЕ Прямая продажа. Без обременений и
зарегистрированных. Можно использовать
материнский капитал. Фактически это
отдельная студия, соответствующая всем
параметрам полноценной квартиры. Статус
жилое помещения. Юридически оформлена
как выделенная доля. Границы определены.
Сделка нотариальная. —О СТУДИИ Студия
светлая и функциональная, подойдёт как для
собственного проживания, так и для
инвестиций. Сделан качественный ремонт,
собственный санузел, кухонная зона,
заменена проводка, сделана шумо изоляция,
всегда есть горячая вода за счёт установки
электрического бойлера, всё абсолютно
новое. —О ДОМЕ и ТЕРРИТОРИИ Батенинский
жилмассив строился в стиле
«Конструктивизм» по новаторским канонам
градостроительства своего времени- с
полноценным внутридомовым пространством,
скверами, закрытой территорией, хорошей
инсоляцией. В 2020 году был капремонт
дома. —ЛОКАЦИЯ и ИНФРАСТРУКТУРА В
шаговой доступности вся необходимая для
комфортной жизни инфраструктура:
магазины, аптеки, банки, ТРЦ «Европолис».
Рядом три университета: СПбГПМУ, СПбГУ
имени С.М. Кирова, ВИФК, что обеспечивает
регулярный спрос на съёмное жильё. В
шаговой доступности сад Александра
Матросова и Полюстровский сад. По праву
считается одним из зелёных районов города.
Подробности по телефону. Звоните, с
удовольствием покажем объект.





Move.ru - вся недвижимость России