

🕒 Создано: 02.12.2025 в 17:06

Обновлено: 09.12.2025 в 17:01

<https://spb.move.ru/objects/9287082527>

**Надежда Пашская, Надежда Пашская**  
**79110867239**

**Санкт-Петербург, Измайловский  
проспект, 16/30**

**7 900 000 ₽**

Санкт-Петербург, Измайловский проспект, 16/30

Округ

[СПБ, Адмиралтейский район](#)

Улица

[проспект Измайловский](#)

**Квартира**

Высота потолков

4.2 м

Общая площадь

18.3 м<sup>2</sup>

Этаж

1/6

**Детали объекта**

Тип сделки

Продам

Раздел

[Квартиры](#)

Тип санузла

совмещенный

Вид из окна

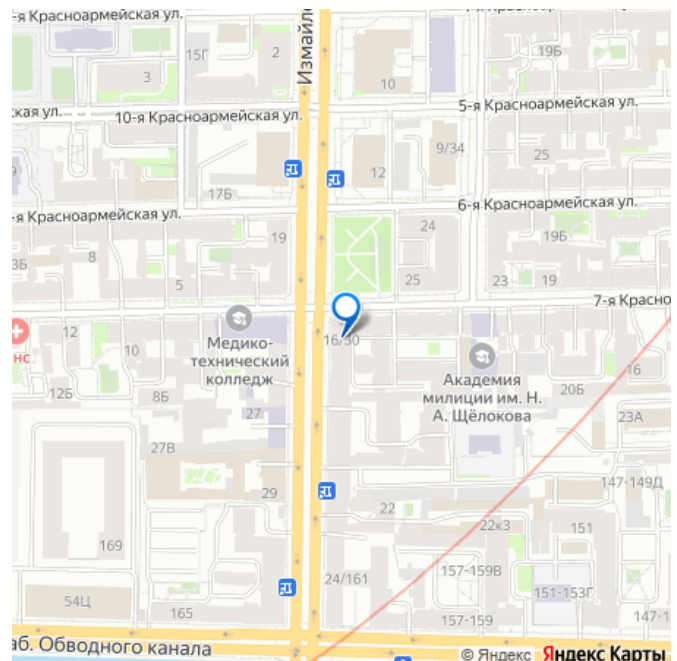
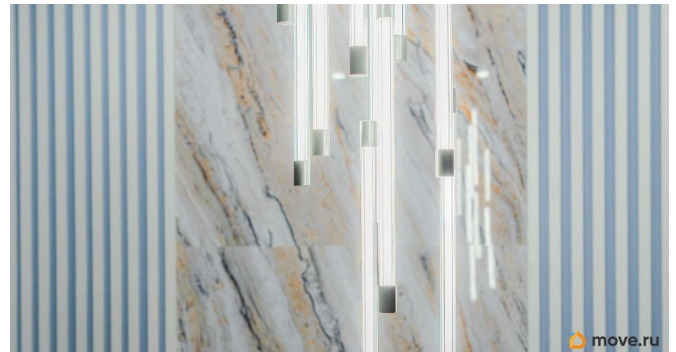
во двор

Ремонт

дизайнерский

Покупка в ипотеку

для заметок



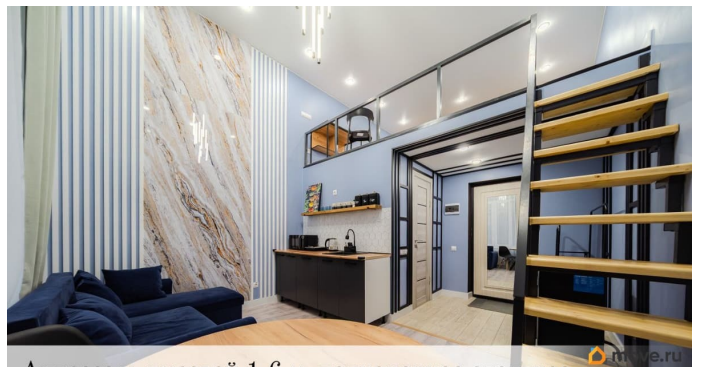
возможна ипотека, лифт, парковка

## Описание

В продаже уникальная студия 18,3 м² по полу (30,3 м² с учетом 2 яруса), с дизайнерским ремонтом, в самом красивом доме Адмиралтейского района по мнению жителей Санкт-Петербурга. Одно из основных преимуществ этой студии - на нее выделен отдельный кадастровый номер, а все перепланировки и мокрые точки согласованы, назначение: жилое.

Характеристики объекта: \* Площадь студии: 18,3 м² \* Площадь 2 яруса 12 м² \* Высота потолков: 4,2 м \* Высота 2 яруса - 1,6 м \* Большие арочные окна, вид во двор \* Этаж 1/7 \* В студии сделан капитальный ремонт: поменяны полы (выполнена цементно-песчаная стяжка), проводка и трубы отопления/водоснабжения, потолки натяжные, перегородки - газобетон + двойная шумоизоляция \* Дизайнерский ремонт, все остается из мебели и техники \* Электрическая мощность: 5,2 кВт \* Всего 3 студии (+ 2 студии со стороны двора), они также продаются \* Вход с улицы. О перспективах сдачи в посуточную аренду: \* В сезон студию можно сдавать от 6 до 8 тыс руб. за сутки, заполняемость с мая по сентябрь включительно 90-100%, итого: ежемесячный доход со студии в сезон может равняться от 85 до 120 тыс руб. \* В не сезон студию можно сдать на долгий срок. О доме: • Доходный дом сельскохозяйственного товарищества «Помещик» • Дом построен в стиле модерн с элементами неоготики • Построен в 1911-1912 гг • Железобетонные перекрытия • Закрытый охраняемый двор с

видеонаблюдением • Новые лифты • Чистая парадная • Новые дорогие входные двери в каждой парадной • Управляющая компания ТСЖ Стрела Инфраструктура: • Метро Балтийская в 9 минутах пешком, Технологический институт в 12 минутах пешком • Рядом крупнейший фуд-корт Европы и России Вокзал 1853 • В 25 минутах пешком Витебский вокзал • Вокруг множество ресторанов, кафе, магазинов • Центр в 15 минутах езды • Аэропорт Пулково в 25 минутах езды Документы: Все документы готовы к сделке, 1 взрослый собственник, никто не зарегистрирован, обременений нет. Звоните или пишите, чтобы записаться на просмотр



Лифтовая высота 1.6 м. Полностью отделено

