

🕒 Создано: 19.09.2025 в 18:12

🔄 Обновлено: 04.04.2026 в 17:47

**Санкт-Петербург, проспект Большой
Петроградской стороны, 46/1**

7 800 000 ₹

Санкт-Петербург, проспект Большой Петроградской
стороны, 46/1

Округ

[СПБ, Петроградский район](#)

Квартира

Высота потолков

3 м

Площадь кухни

4 м²

Общая площадь

18.6 м²

Этаж

2/5

Детали объекта

Тип сделки

Продам

Раздел

[Квартиры](#)

Ремонт

евро

Покупка в ипотеку

да

возможна ипотека, парковка

Описание

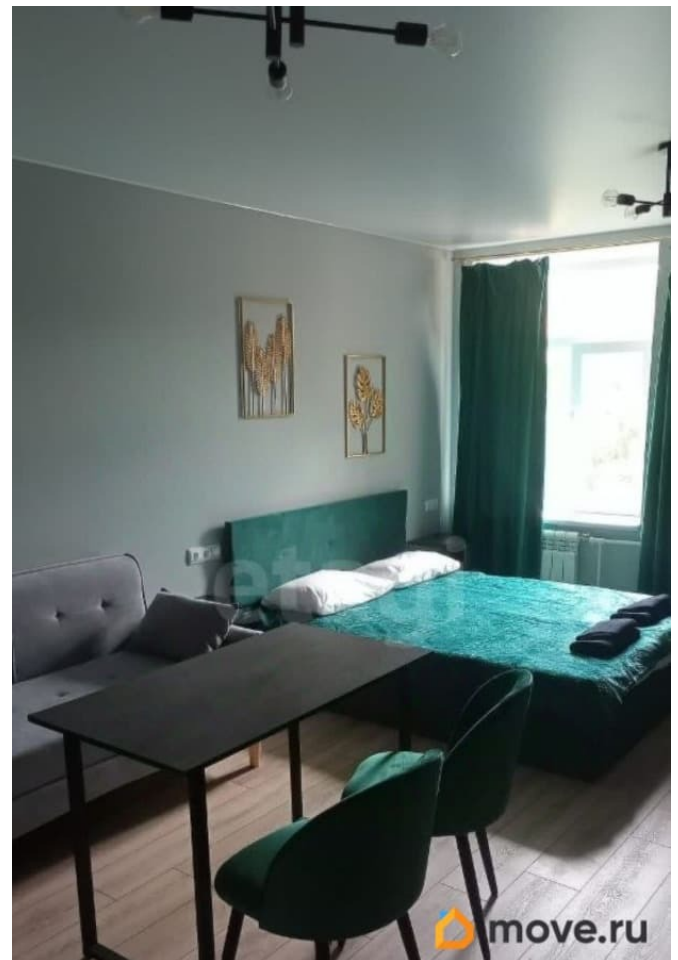
<https://spb.move.ru/objects/9287887729>

Сергей Евгеньевич Журавлев, Этажи

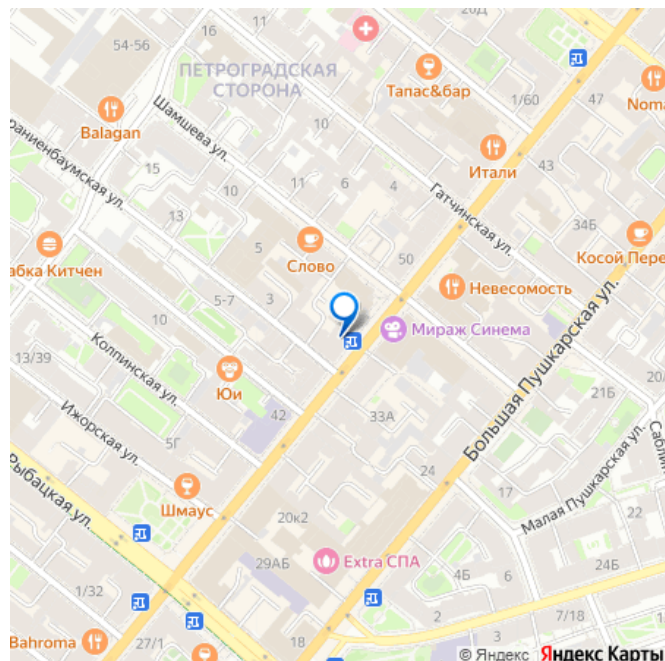
Санкт-Петербург

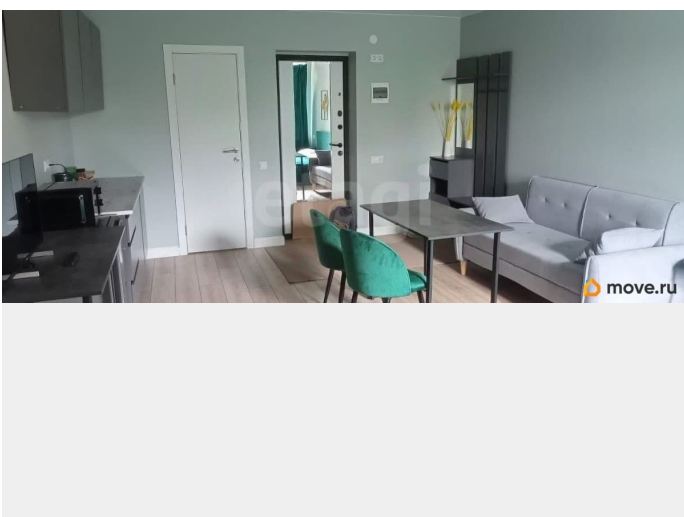
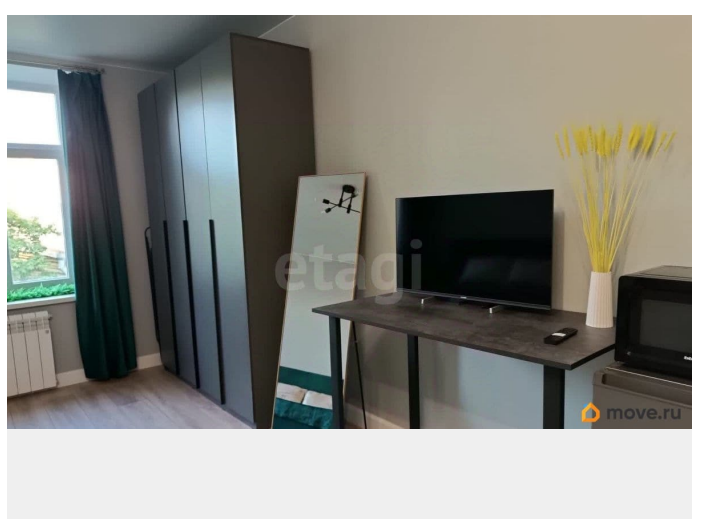
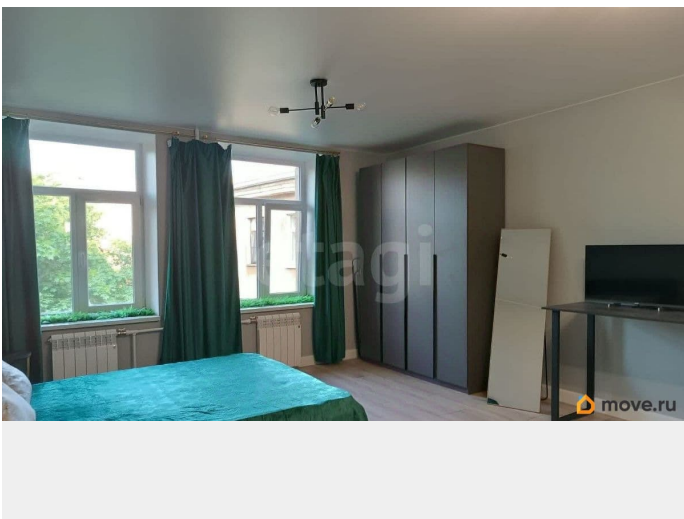
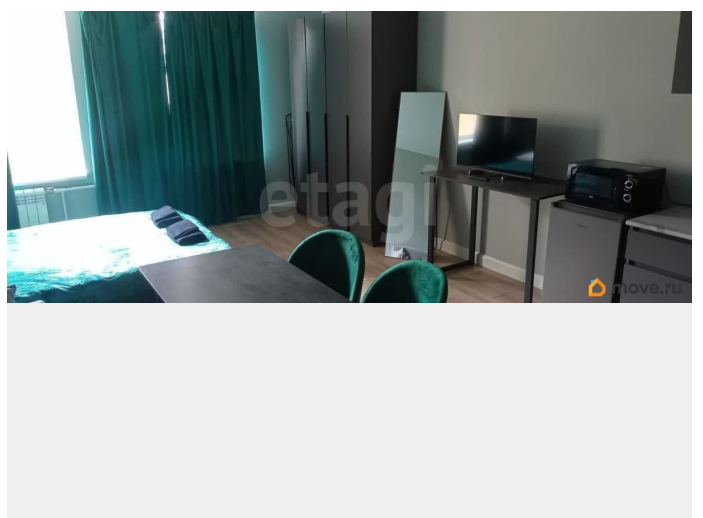
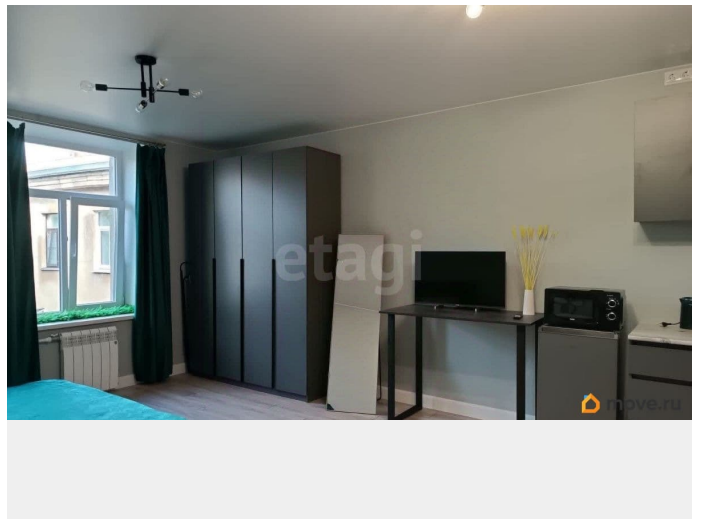
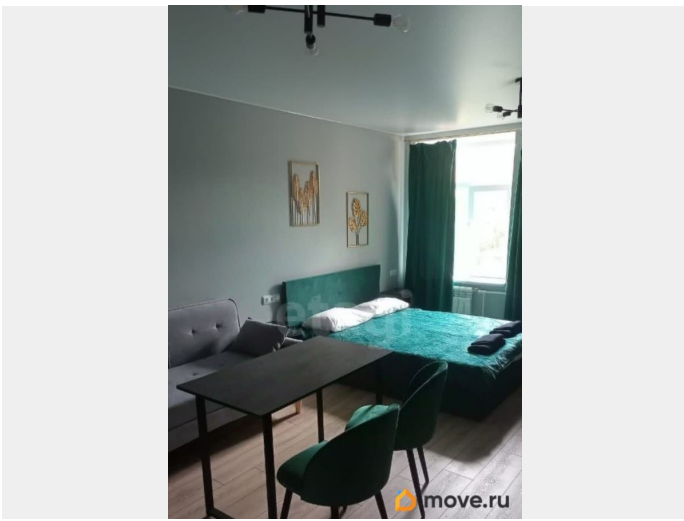
79811951587

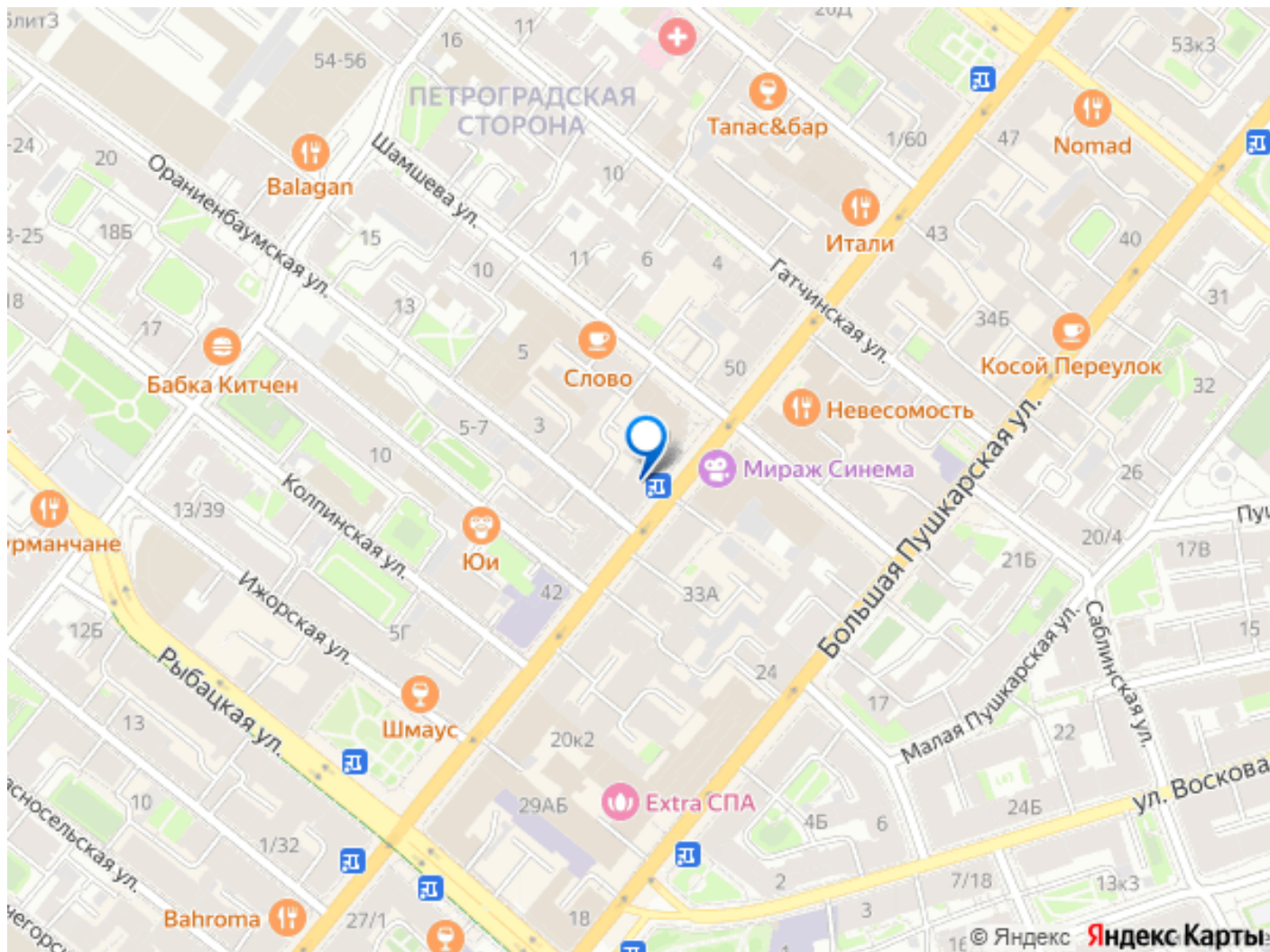
для заметок



ПЕРСПЕКТИВНАЯ КВАРТИРА В ИСТОРИЧЕСКОМ ЦЕНТРЕ САНКТ-ПЕТЕРБУРГА пр. Большой П.С., д. 46/1 | 18,6 м² | Высота потолков 3 м ГОТОВЫЙ АРЕНДНЫЙ БИЗНЕС ПОД КЛЮЧ! Пассивный доход от 80 000 ?/месяц (от 26 дней загрузки) Гарантированная доходность 14%+ годовых УСПЕЙТЕ ЗАБРОНИРОВАТЬ СО СКИДКОЙ до 250 000 ?! Окончательная цена: 7 800 000 ? (все расходы включены!) ВАШИ ПРЕИМУЩЕСТВА: Полный сервис «под ключ»: Дизайн-ремонт и перепланировка Юридическое сопровождение Управление и заселение гостей Автономность: своя кухня, санузел, отдельные счетчики Тишина и комфорт: шумоизоляция 63 дБ (выше нормы!) Прописка для собственника Рост стоимости недвижимости на 15-20% после ремонта ЛОКАЦИЯ ПРЕМИУМ-КЛАССА: В шаге от Невского проспекта и главных достопримечательностей Кирпичный дом с толстыми стенами (историческая застройка) Район с ежегодным ростом стоимости м² на 9% ИНВЕСТИЦИОННАЯ ПРИВЛЕКАТЕЛЬНОСТЬ: Срок окупаемости: 6-7 лет Ежегодный пассивный доход: от 920 000 ? Полная автоматизация — никаких хлопот! ЗВОНИТЕ СЕЙЧАС! Менеджер проведет экскурсию (онлайн/офлайн) и рассчитает ваш доход на 5 лет вперед! P.S. Это не просто квартира — готовый бизнес в сердце Петербурга. Успейте забронировать с нами — СКИДКА 250 000 Р Код пользователя: 169411 Номер в базе: 9885952







Move.ru - вся недвижимость России