

Санкт-Петербург, Загородный пр-т, 24

5 500 000 ₽

Санкт-Петербург, Загородный пр-т, 24

Улица

[проспект Загородный](#)

Квартира

Общая площадь

18.6 м²

Этаж

2/5

Детали объекта

Тип сделки

Продам

Раздел

[Квартиры](#)

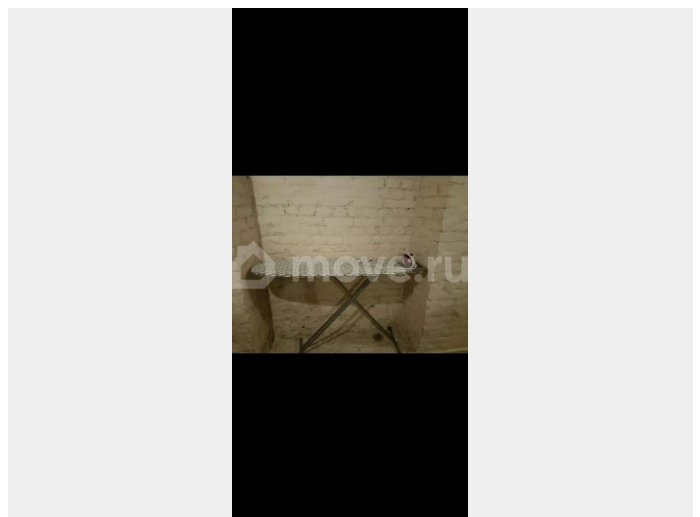
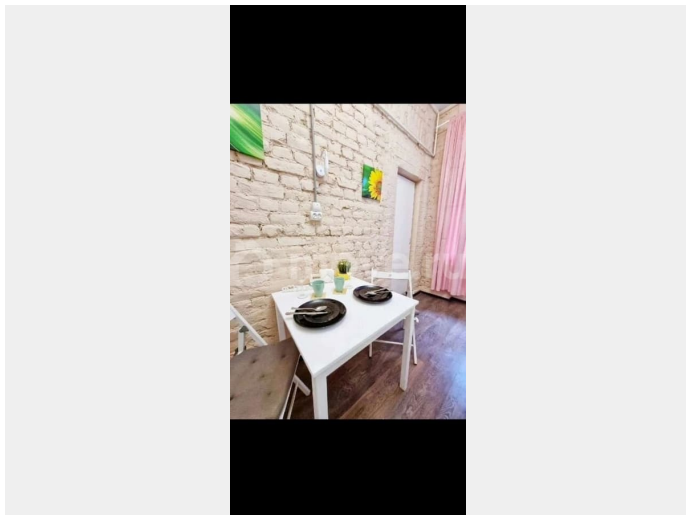
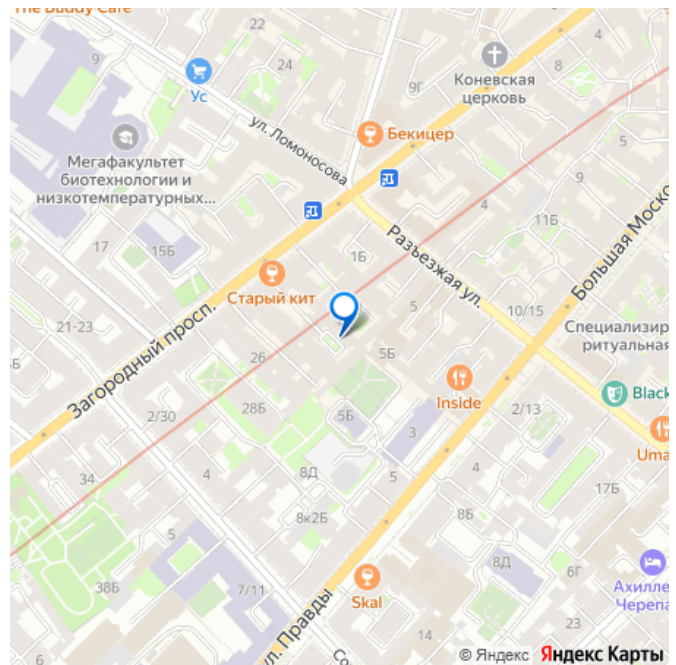
Описание

Двухъярусная студия в центре Санкт-Петербурга от 1 собственника, рядом с метро Достоевская/Владимирская/Звенигородская. Между Витебским и Московским вокзалами. Исторический дом купца Иоффе. Район 5 углов. Готовая, жилая, не апартаменты. Идеальная для проживания 1 человека, пары с ребенком, можно разместить до 4х человек, прописка СПб. Для посутки, - фактически, готовый бизнес (кодовые замки, камера в коридоре, комплекты белья и полотенце и т.д.) Есть фото, видео и 3 д тур, пишите,

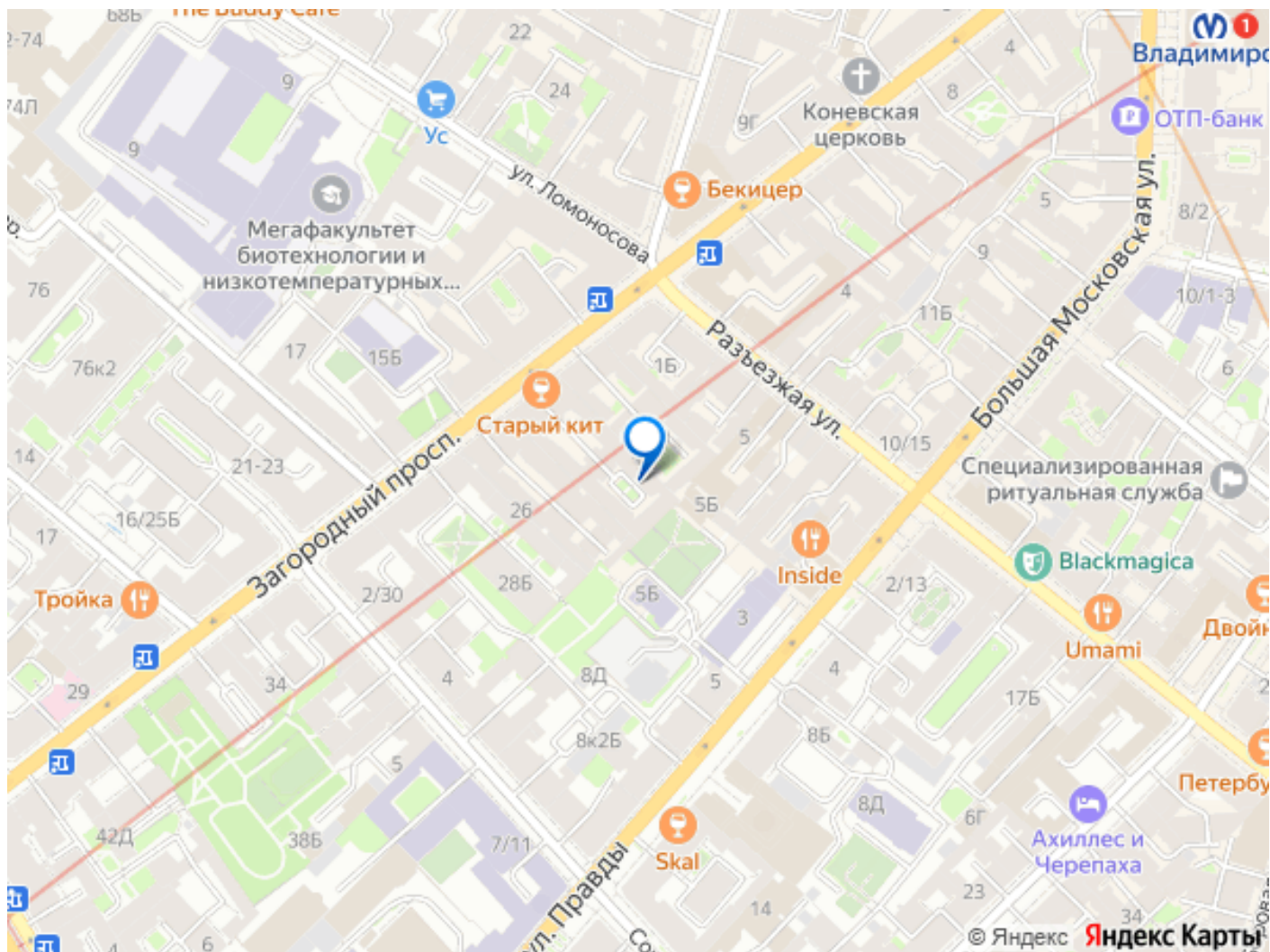
для заметок



записывайтесь на просмотр Скоро
подключится агент и цена вырастет на его
комиссию(+200 т. р), успевайте купить у
собственника)) 2х ярусная квартира-студия,
со всем необходимым для комфортного
проживания, по документам СЕЙЧАС - ДОЛЯ,
я единственный собственник более 6 лет.
Продажа не срочная, встреча не нужна. Два
варианта выхода из квартиры.(общий в
коридоре и свой в другую парадную) На
данный момент, это доля, узаконение в
процессе, есть готовый обмерный план,
согласована пожарная безопасность и
электричество, на очереди мокрые точки, в
2026 году будут выданы документы об
узаконенной перепланировке, доля станет
квартирой по документам, коммунальные
счета будут отдельные и стоимость квартиры
на 30% повысится. Первый этаж под нами
точно такой же планировки. Все соседи в
общем чате, адекватные, взрослые, пожилых
нет. Окна во двор, двор на автоматических
воротах.







Move.ru - вся недвижимость России