

Создано: 12.12.2025 в 00:24

Обновлено: 02.02.2026 в 12:16

Санкт-Петербург, улица Ростовская, 24к1

**4 550 000 ₺**

Санкт-Петербург, улица Ростовская, 24к1

Округ

[СПБ, Пушкинский район](#)

## Квартира

Высота потолков

2.7 м

Жилая площадь

13.7 м<sup>2</sup>

Общая площадь

18.8 м<sup>2</sup>

Этаж

1/9

## Детали объекта

Тип сделки

Продам

Раздел

[Квартиры](#)

Тип санузла

совмещенный

Ремонт

евро

Квартира в новостройке

да

Год сдачи

4 квартал 2019 г.

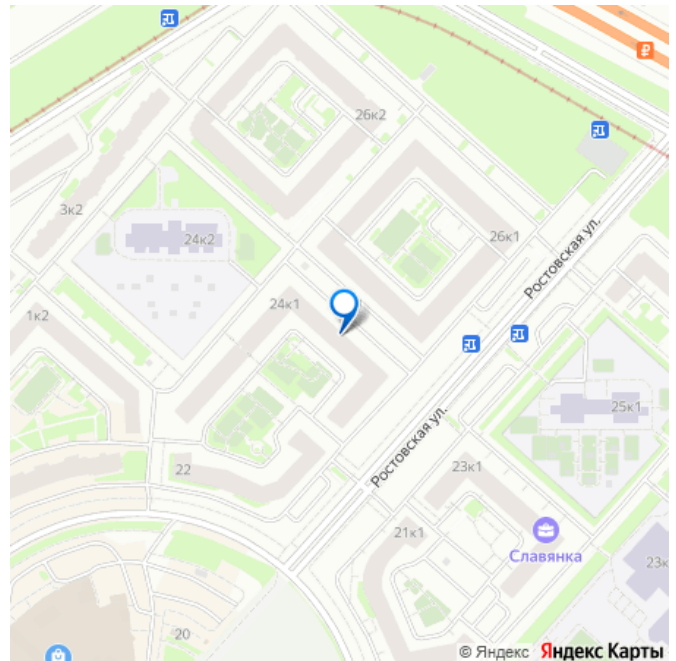
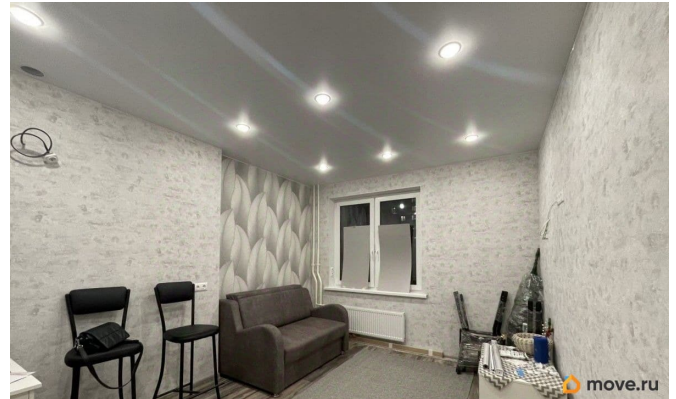
<https://spb.move.ru/objects/9287341676>

**Андрей Переславль-Залесский,**

**Русский Фонд Недвижимости**

**79811128248**

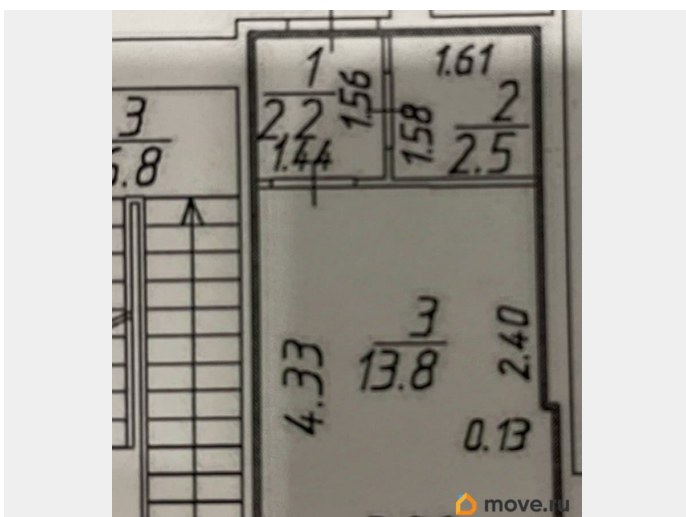
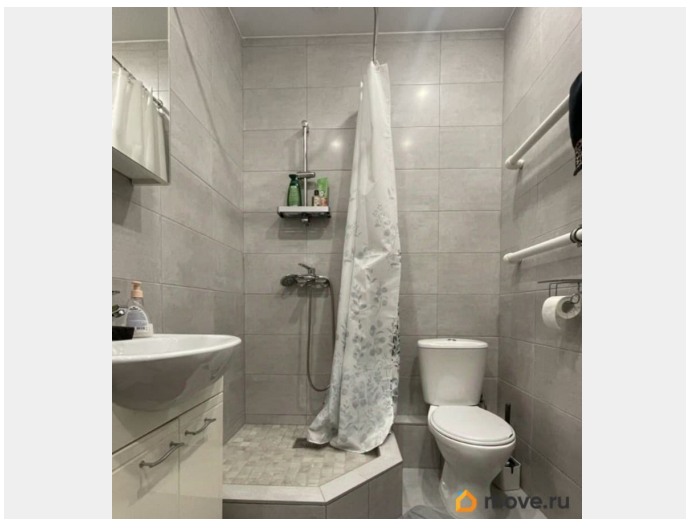
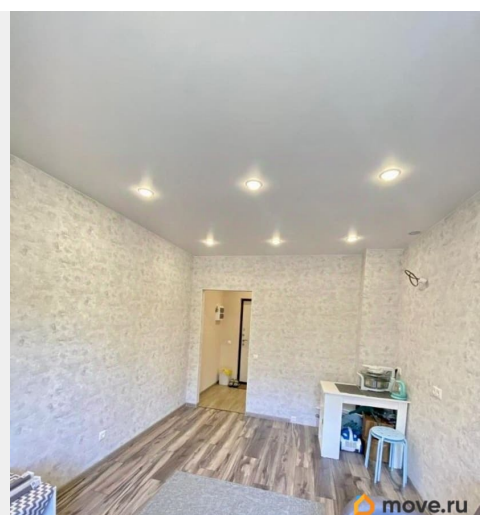
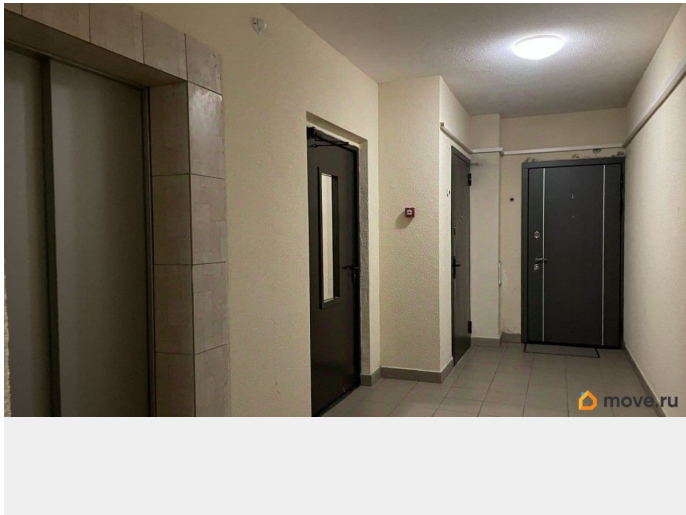
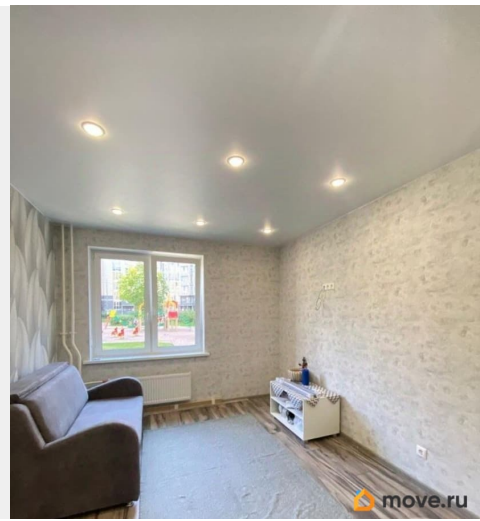
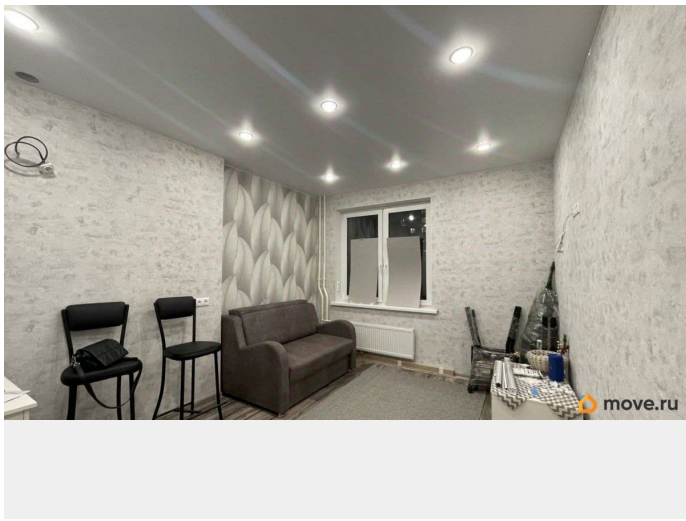
для заметок

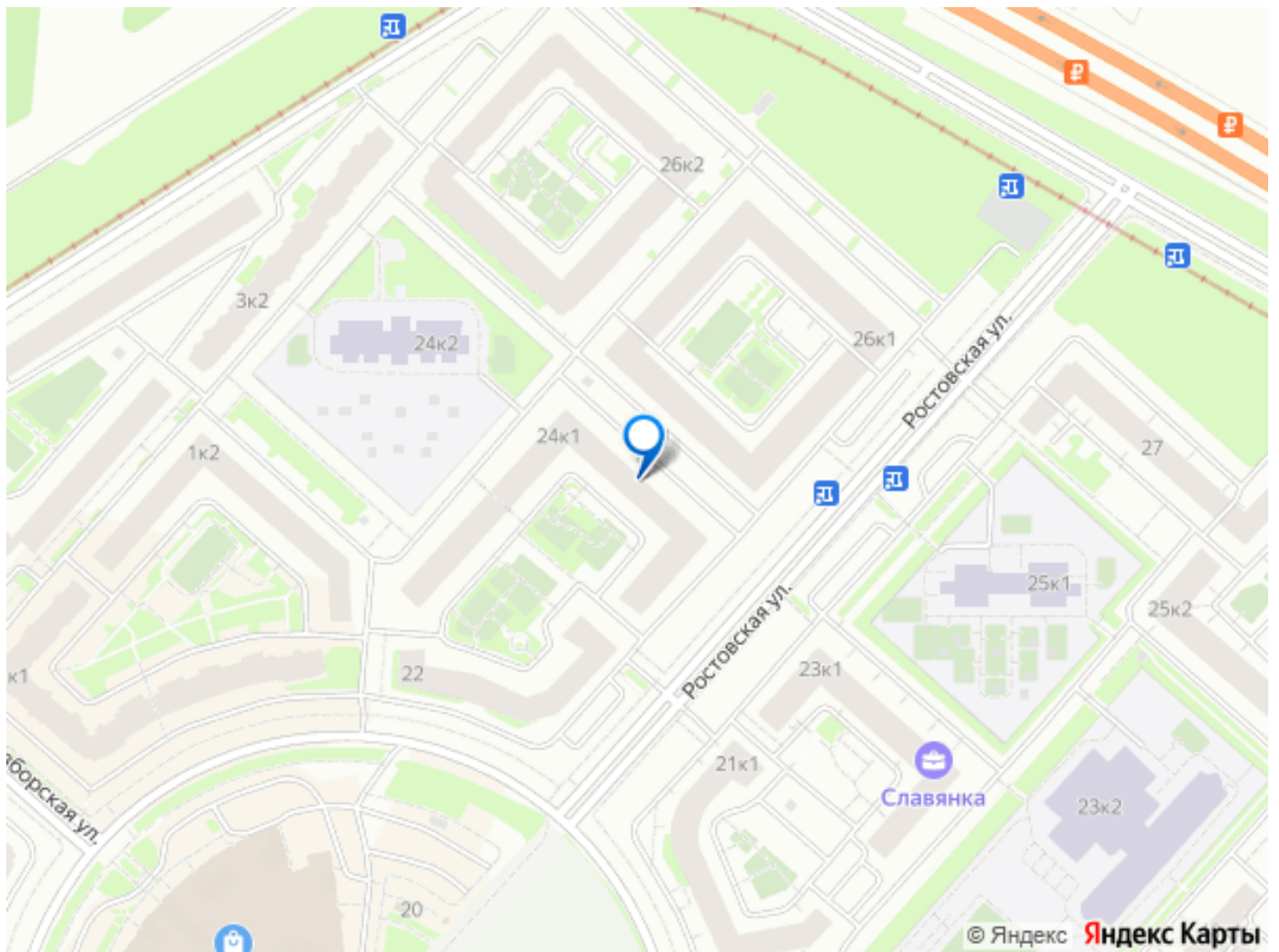


возможна ипотека, лифт

## Описание

335353 Предлагаем светлую и уютную студию в новом доме! Эта квартира-студия площадью 18,6 м<sup>2</sup> расположена на 1 этаже 9-этажного дома. Она идеально подойдёт для одного человека или как инвестиция в недвижимость. Квартира полностью готова к заселению: качественный современный ремонт Жилой комплекс «Славянка» находится в развитом районе города с хорошо развитой инфраструктурой. В шаговой доступности расположены магазины, гипермаркет «Лента», школы, детские сады, спортивные комплексы (стадион и бассейн), а также медицинские учреждения. Всего в пяти минутах ходьбы от дома находится крупный торговый центр, где можно найти множество магазинов, рестораны, фитнес-клуб с бассейном и многое другое. Если вы ищете уютное место для жизни в тихом и зелёном районе, но при этом с удобным расположением и хорошо развитой инфраструктурой, то эта квартира может стать отличным выбором. Безопасность жилья обеспечивают камеры видеонаблюдения в подъезде и на территории двора. Один взрослый собственник, долгов, обременений и перепланировок нет. Не упустите возможность стать владельцем уютной квартиры в развитом районе города! Обращайтесь к нам, мы будем рады помочь вам с выбором и продажей этой замечательной квартиры.





Move.ru - вся недвижимость России