

Создано: 21.09.2025 в 21:14

Обновлено: 19.10.2025 в 01:04

**Санкт-Петербург, Каменноостровский
проспект, 19/13**

7 250 000 ₽

Санкт-Петербург, Каменноостровский проспект, 19/13

Округ

[СПБ, Петроградский район](#)

Улица

[проспект Каменноостровский](#)

Квартира

Высота потолков

3.2 м

Жилая площадь

14.5 м²

Общая площадь

18.92 м²

Этаж

2/5

Детали объекта

Тип сделки

Продам

Раздел

[Квартиры](#)

Тип санузла

совмещенный

Вид из окна

во двор

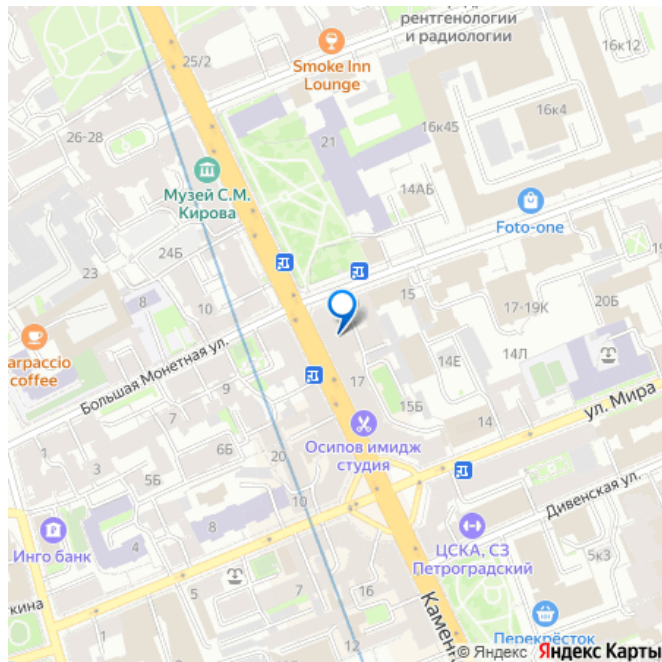
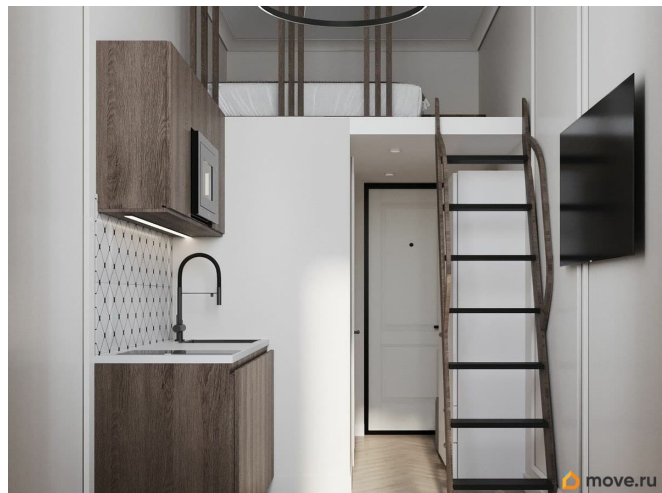
Ремонт

<https://spb.move.ru/objects/9285128872>

IREMD, IREMD

79811587007

для заметок



Покупка в ипотеку

да

возможна ипотека, лифт, парковка

Описание

Ставки ипотеки продолжают падение!

Инвестиционная студия, доступная в ипотеку

от ведущих банков! Пассивный доход при

минимальных вложениях - дизайнерский

ремонт, вся сантехника и освещение уже

включены в цену! ЛОКАЦИЯ : Престижный

Петроградский р-он, центр города

Горьковская - 8 минут пешком Петроградская

- 7 минут пешком Рядом ВУЗы: ПГУПС, ИТМО,

СПбГУ, РПГУ им. Герцена О ДОМЕ: • Год

постройки дома: 1911 год • Количество

этажей: 5 + мансарда • Высота потолков: 3,2

м • Парадный вход со стороны

Каменноостровского проспекта • Широкая

парадная с высокими потолками более 5

метров выходом во внутренний двор •

Консьерж • Установлен Лифт Дом построен в

1911г. по проекту С. И. Минаша в стиле

неоклассицизма для семьи генерала

Сухомлинова, принадлежал купцу А. В.

Шувалову. Фасад с колоннами и пилястрами

отделан сердобольским гранитом. В разное

время здесь жили выдающиеся личности:

ученый Владимир Бехтерев, художник В. С.

Сварог, актриса Е. А. Уварова, режиссер

Ленфильма А. И. Пиотровский и социолог И.

С. Кон. Сегодня здание расположено в

сердце Петроградской стороны. Здесь

работают популярное кафе Люди любят и

пункты выдачи Ozon и Яндекс — удобство и

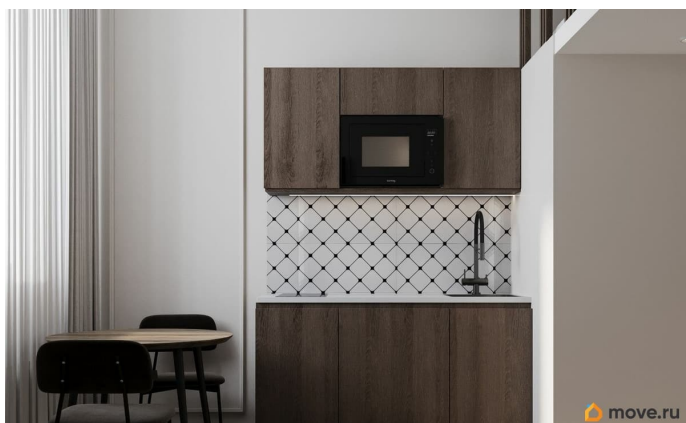
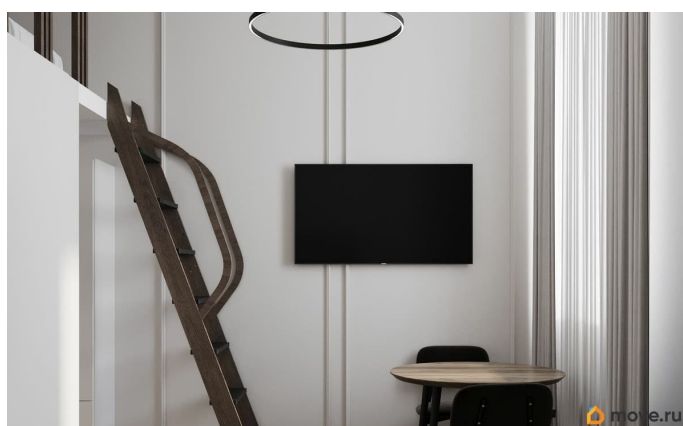
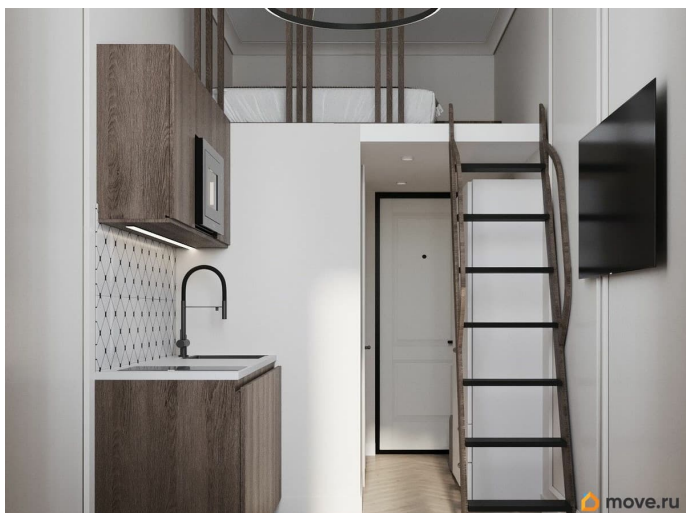
история в одном месте.

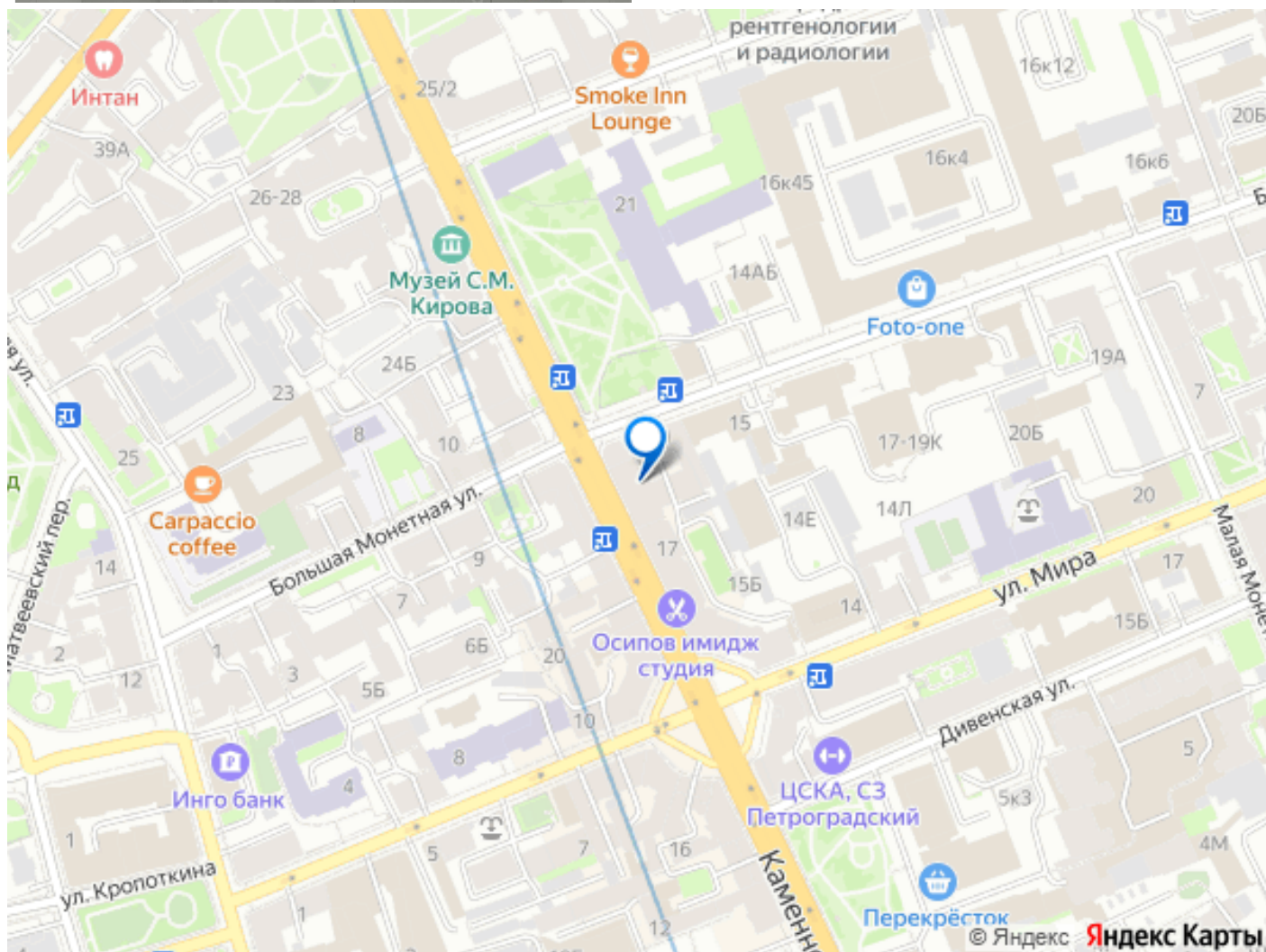
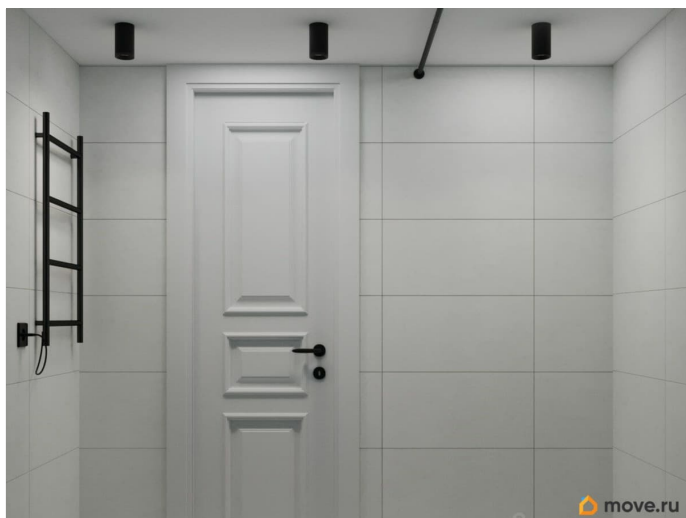
ДОСТОПРИМЕЧАТЕЛЬНОСТИ:

Петропавловская крепость - 20 минут пешком

Ленинградский зоопарк - 15 минут пешком
Планетарий - 12 минут пешком Музей
артиллерии - 18 минут пешком Крейсер
Аврора - 20 минут пешком Ботанический сад -
16 минут пешком Театр Миронова - 9 минут
пешком О КВАРТИРЕ : Отделка включена в
стоимость На фото студии представлен
дизайн-проект, по которому выполняется
отделка студии - преобладание классической
стилистики, декоративных молдингов и
высоких напольных плинтусов. Ремонт
проводится только с использованием
качественных материалов. Новый ламинат
елочкой или восстановленная паркетная
доска в ряде студий - сохранение внешнего
облика с применением современных
технологий - идеальный баланс классики и
современного стиля! Студия имеет 2 уровня -
дополнительное спальное место наверху
позволяет максимально использовать
полезную площадь. Удобство для жизни и
дополнительный доход для сдачи в аренду. S
второго яруса 4,6 кв.м. О ПРОЕКТЕ: Лаундж-
пространство более 40 м2 — закрытая зона
только для владельцев Здесь есть всё для
отдыха и продуктивной работы: домашний
кинотеатр с проектором, комфортная зона
coworking, уютный диван, настольные игры и
игровые консоли. Это место для встреч,
общения, работы и расслабления в
комфортной атмосфере Наличие кладовых и
вспомогательных помещений в местах
общего пользования, с персональным
доступом для владельцев студий и общая
кладовая для инвентаря, гостевой санузел На
объекте в местах общего пользования
запланирована система видеонаблюдения и
система вай фай для общего доступа в
лаундж-зоне Срок реализации проекта не
позднее конца 2 квартала 2026 года
ЗВОНИТЕ ИЛИ ПИШИТЕ для уточнения

деталей, проведем оперативно просмотр и расскажем подробнее об объекте





Move.ru - вся недвижимость России