

🕒 Создано: 16.07.2025 в 16:26

Обновлено: 28.12.2025 в 10:35

<https://spb.move.ru/objects/9286119158>

Людмила Стацевич, Владис Аврора

79111792654

**Санкт-Петербург, 16-я Васильевского
острова линия, 43**

5 250 000 ₽

Санкт-Петербург, 16-я Васильевского острова линия, 43

Округ

[СПБ, Василеостровский район](#)

Квартира

Высота потолков

2.8 м

Жилая площадь

10 м²

Площадь кухни

3 м²

Общая площадь

18 м²

Этаж

1/3

Детали объекта

Тип сделки

Продам

Раздел

[Квартиры](#)

Тип санузла

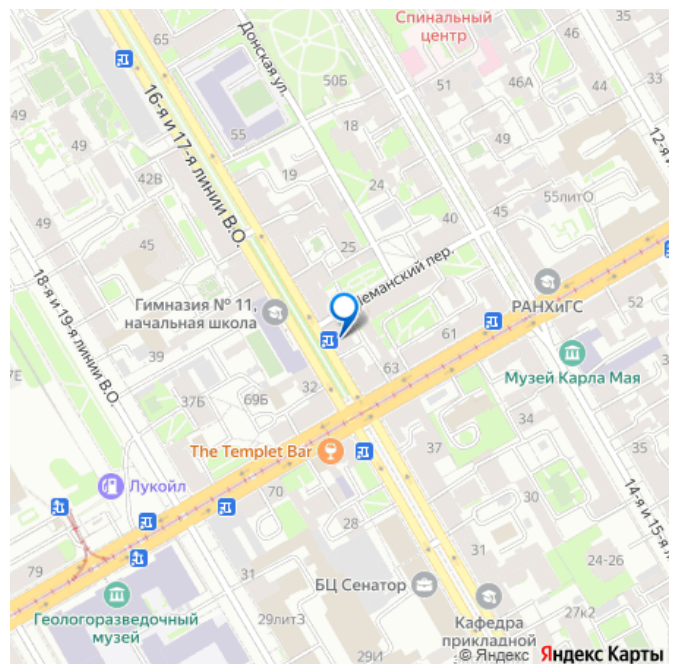
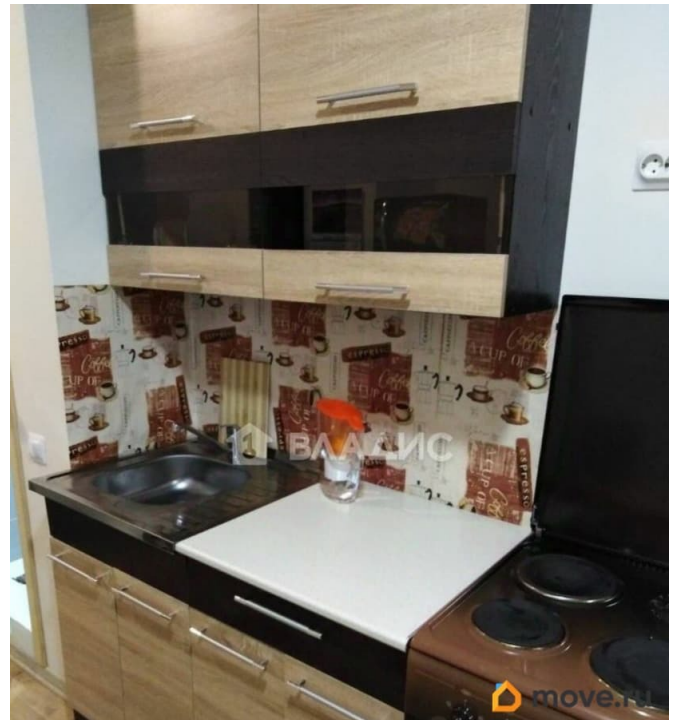
совмещенный

Вид из окна

во двор

Ремонт

для заметок



Покупка в ипотеку

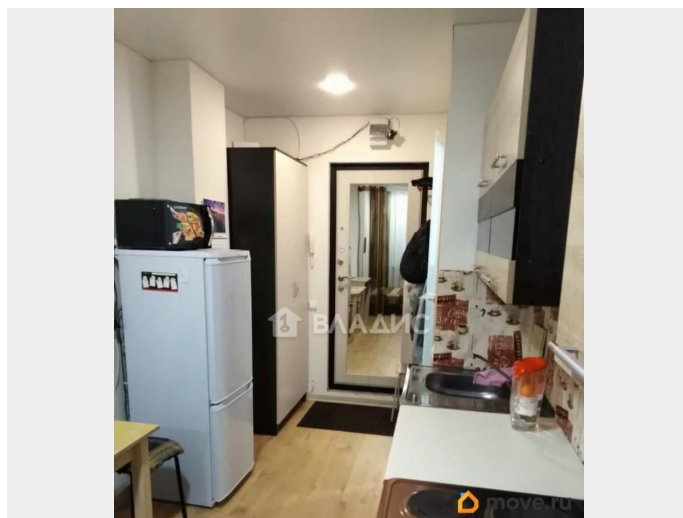
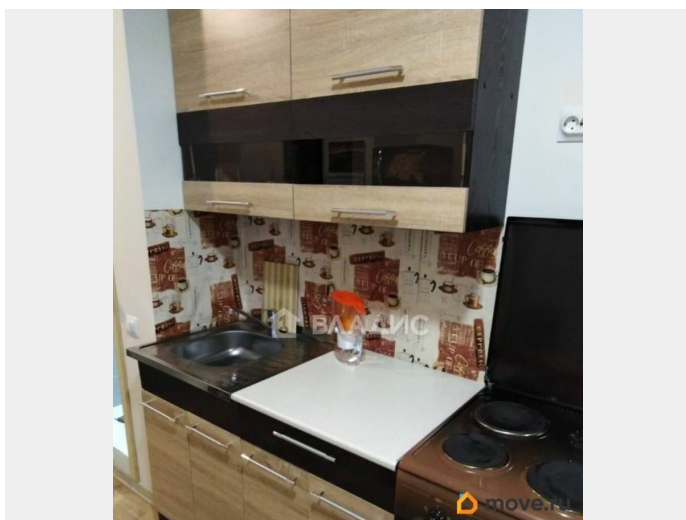
да

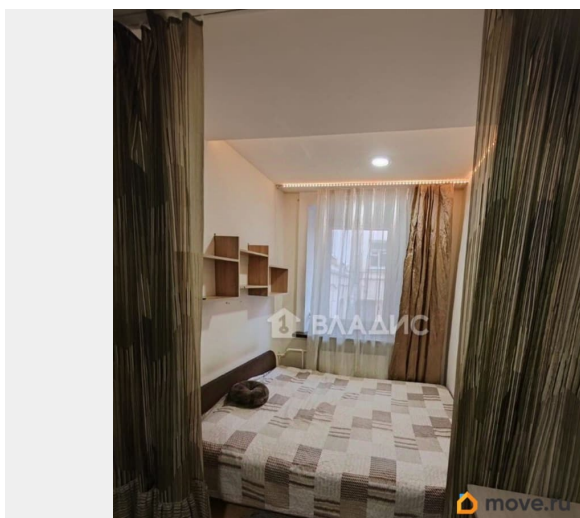
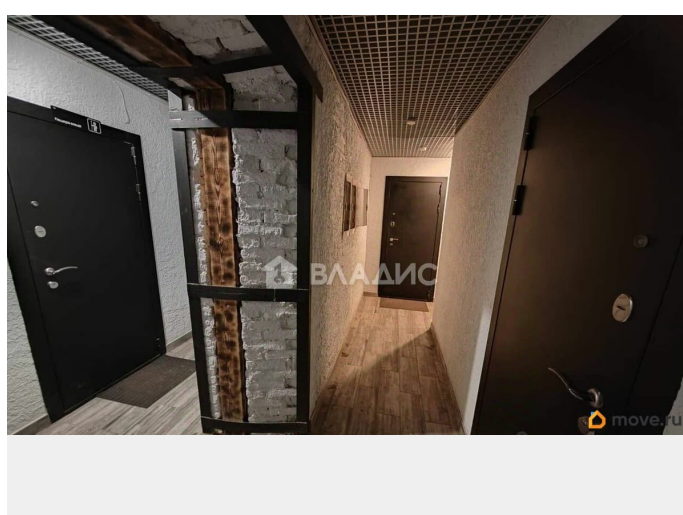
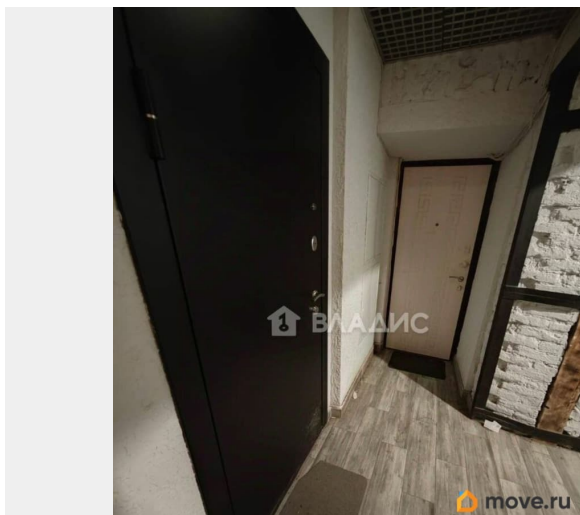
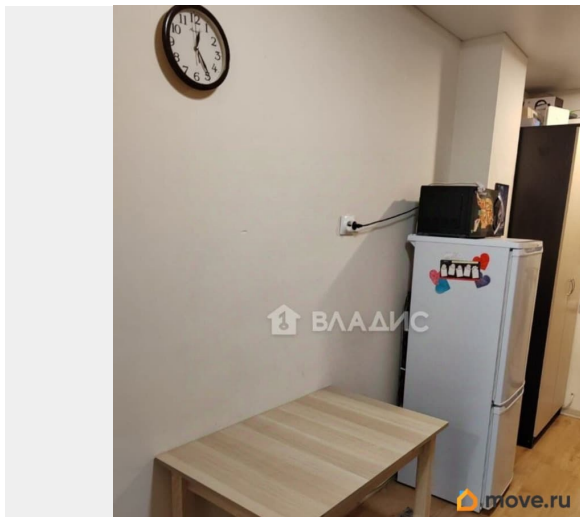
возможна ипотека, парковка

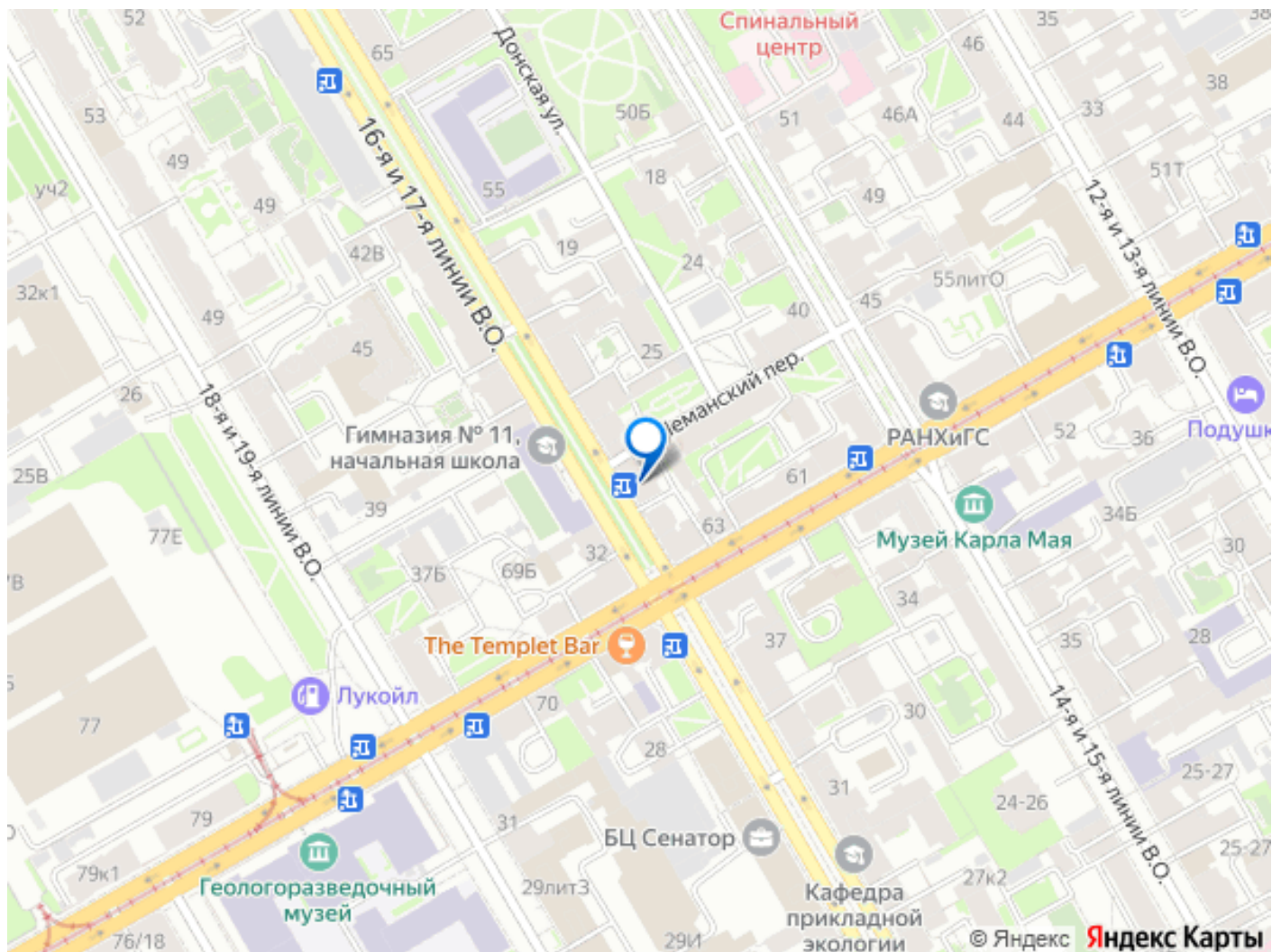
Описание

Код объекта: 1687645. Уникальное предложение на рынке недвижимости Санкт-Петербурга — просторная и светлая студия на Васильевском острове. Квартира расположена по адресу: 16-я линия Васильевского острова, 43. Этот кирпичный дом 1901 года постройки отличается высоким качеством и надёжностью. Центральное отопление обеспечивают комфорт и удобство проживания. Новый качественный евроремонт в квартире позволяет сразу заселиться и наслаждаться новым жильём без дополнительных вложений. Все коммуникации, окна, вся электрика и др., полностью заменены на новые. Установлены дополнительные мощности. Данная квартира - идеальный вариант как для проживания, так и для инвестиций. Отличный вариант для тех кто ищет дополнительный заработок сохранив при этом личный капитал. Вложенные деньги быстро окупятся! Квартира будет приносить стабильный доход на постоянной основе. Одно из самых выделяемых преимуществ является, то, что ПЕРЕПЛАНИРОВКА полностью УЗАКОНЕНА, есть план. Еще одной эксклюзивностью является то, что квартир на площадке больше нет! Очень чистая и приятная парадная. Общая площадь квартиры составляет 18 кв. м, а высота потолков — 2,8 м, что создаёт ощущение простора и свободы. На первом этаже удобно жить людям пожилого возраста, а также тем, кто ценит отсутствие

лестниц и быстрый выход на улицу. Большое роскошное окно выходит в спокойный, тихий, ухоженный и полностью открытый двор. Наземная парковка рядом с домом вдоль всей линии, а также по Неманскому проезду и по всей Донской (платная и бесплатная). Расположение квартиры в одном из самых живописных районов Санкт-Петербурга делает её идеальным выбором для тех, кто ценит комфорт и уют. Квартира имеет очень удобное расположение и в шаговой доступности находятся все прелести хорошей инфраструктуры (магазины, кафе, метро, остановки, детские сады, школы, парки, вузы, институты и тд) За 10 минут можно дойти до набережной и любоваться красивыми видами. Позвоните нам прямо сейчас, чтобы узнать больше об этом объекте и записаться на просмотр. Мы гарантируем безопасную сделку и юридическую поддержку нашим клиентам. Поможем одобрить ипотеку с сниженной ставкой.







Move.ru - вся недвижимость России