

Создано: 03.04.2026 в 02:38

Обновлено: 03.04.2026 в 02:38

Санкт-Петербург, ул. Рубинштейна, 14

**6 700 000 ₺**

Санкт-Петербург, ул. Рубинштейна, 14

Улица

[улица Рубинштейна](#)

## Квартира

Общая площадь

18 м<sup>2</sup>

Этаж

3/5

## Детали объекта

Тип сделки

Продам

Раздел

[Квартиры](#)

## Описание

Студия на Рубинштейна, 14. Центр «Золотого треугольника» О СТУДИИ Комплектация: Студия полностью готова к проживанию или сдаче в аренду с доходностью от 60 000 ? в месяц. Ремонт входит в стоимость. Этаж: 3 Площадь: 18 м? Высота потолков: 3,2 м Адрес: Рубинштейна ул., 14 (исторический центр, главная ресторанный улица Петербурга) Метро: Достоевская — 4 мин (400 м), Владимирская — 5 мин (450 м), Маяковская — 9 мин (800 м) Пишите слово «АКТУАЛ», если хотите получить планировку,

<https://spb.move.ru/objects/9293128007>

**Студии и Недвижимость - Вершина,  
Студии и Недвижимость - Вершина  
89251234567**

для заметок



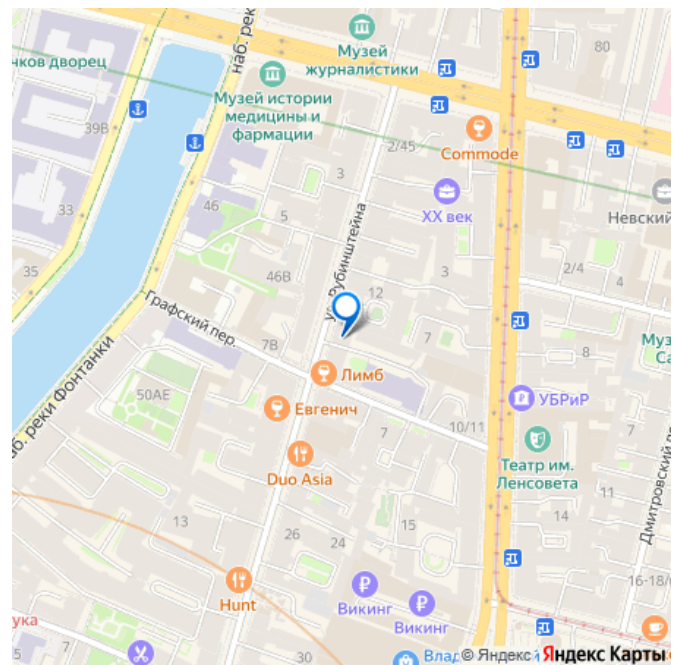
а также подробную информацию о студии

Важная информация: только прямая покупка. К сожалению, с ипотекой не работаем. ДЛ**Я** ИНВЕСТО**РА** Фиксированный доход: 2% в месяц от суммы инвестиций (по спец. договору) Если рассматриваете студию как актив: Воспользовавшись услугами от УК, Вы получаете не менее 70% прибыли от аренды

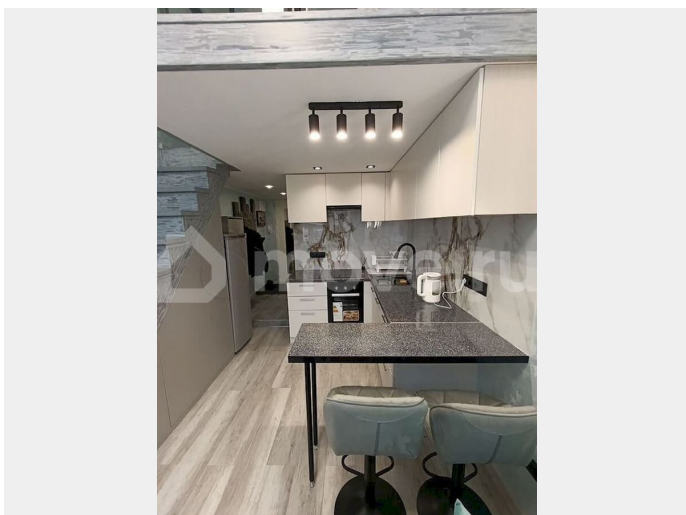
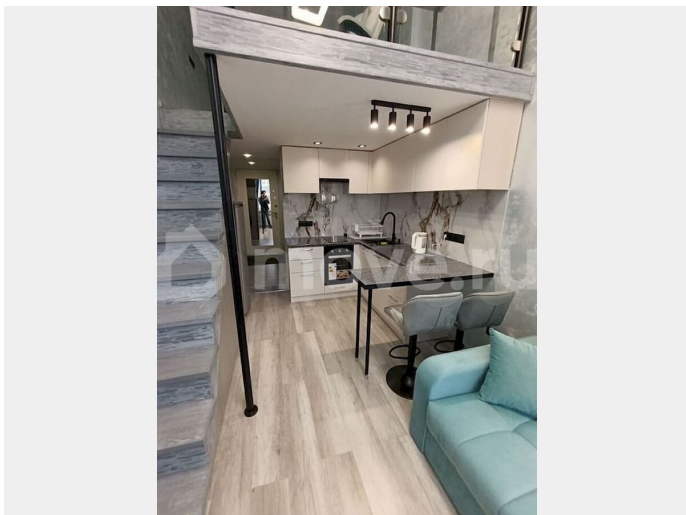
Преимущества локации для сдачи: - Туристический поток круглый год - Спрос на короткую и долгую аренду ?- Главная ресторанный улица — всегда в топе у гостей города **ОБ УЛИЦЕ РУБИНШТЕЙНА** Это главная ресторанный улица Санкт-Петербурга, соединяющая Невский и Загородный проспекты. Здесь переплетается история с современностью: старинные доходные дома, бары, кафе, театры и галереи. Что вас окружает: - Пять углов — 2-3 минуты пешком - Невский проспект — 5-7 минут - БДТ им. Г.А. Товстоногова — 7-10 минут - Музей Фаберже — 10-12 минут - Аничков мост — 10-12 минут

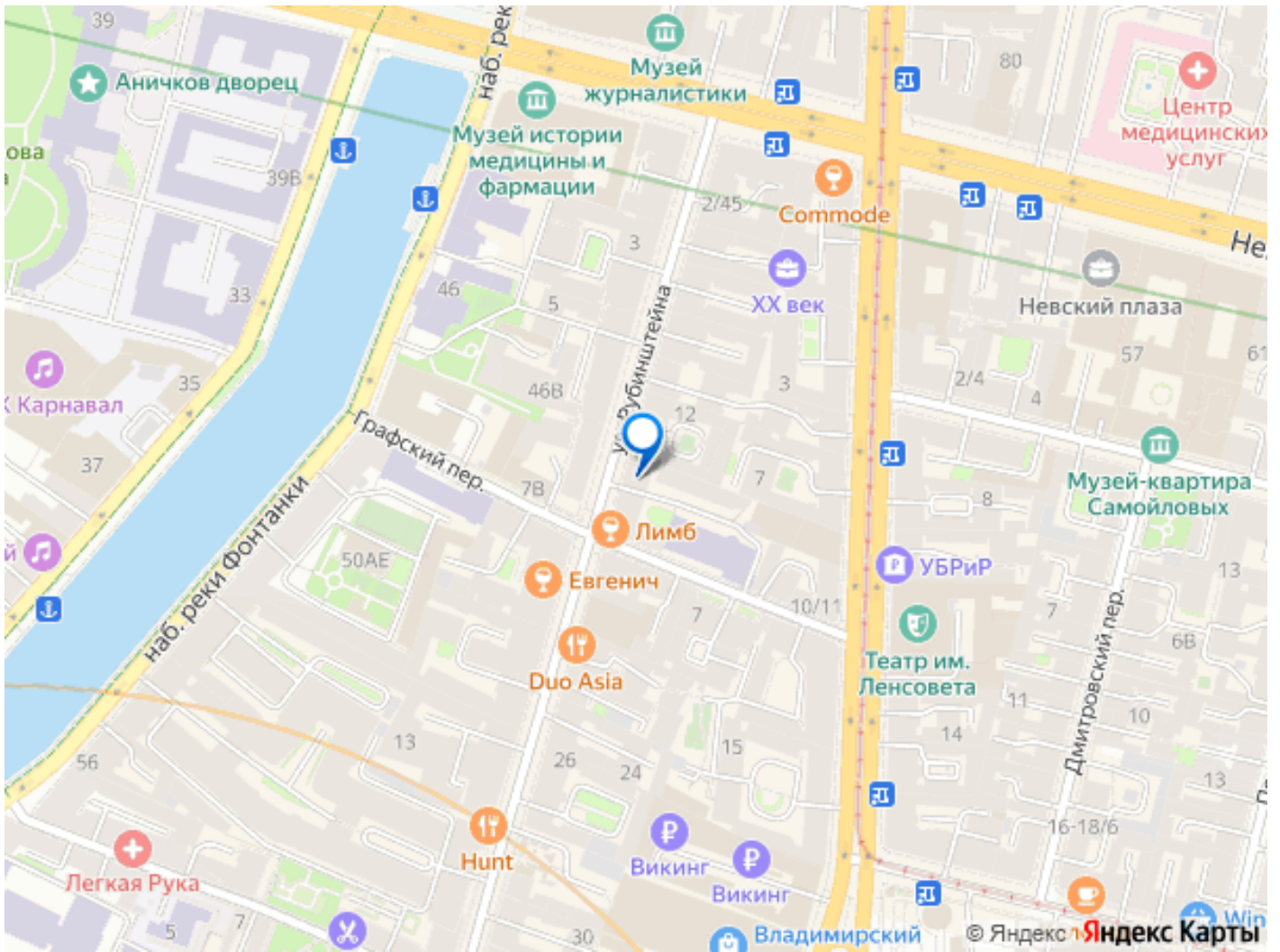
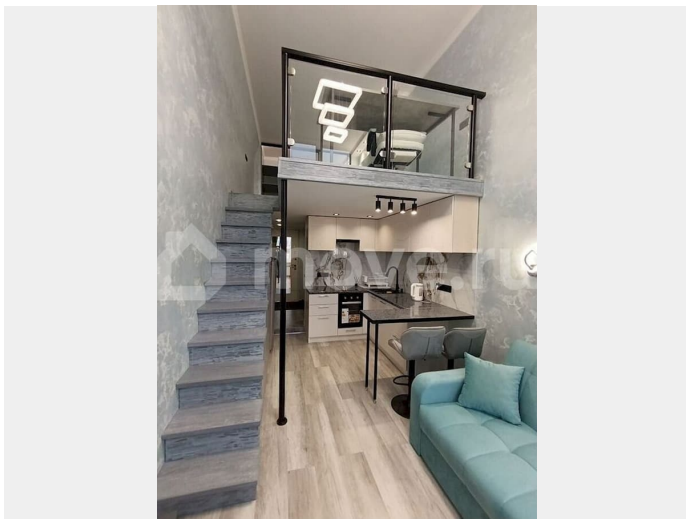
Знаменитые жители: здесь жили Сергей Довлатов, Аркадий Райкин, Алиса Фрейндлих, Ольга Берггольц. Примечательные здания рядом: - Толстовский дом (№15-17) — памятник архитектуры - Дом с башенкой (арх. Лишневицкий) - Дом «Слезы социализма» на пересечении с Графским переулком

**О КОМПАНИИ «ВЕРШИНА»** Мы на рынке с 2018 года. Реализовали 14 проектов в центре Санкт-Петербурга. 450+ млн рублей — общая сумма реализованных проектов. 24% годовых — доходность для стратегических партнеров. Наша команда — это не просто менеджеры, а квалифицированные специалисты с опытом работы в недвижимости и ремонте. Ручаемся за каждый сантиметр, сделанный нашим строителем. Все проекты завершены в установленные сроки. Звоните или пишите!



Покажем студию в любое удобное время.  
Ответим на все вопросы. Актуальность цены  
и точные характеристики уточняйте у  
менеджера.





Move.ru - вся недвижимость России