

Создано: 17.02.2026 в 01:37

Обновлено: 17.02.2026 в 01:37

Пользователь, Собственник

89251234567

Санкт-Петербург, ш. Московское, 13

4 850 000 ₽

Санкт-Петербург, ш. Московское, 13

Улица

[шоссе Московское](#)

Квартира

Общая площадь

18 м<sup>2</sup>

Этаж

11/16

Детали объекта

Тип сделки

Продам

Раздел

[Квартиры](#)

Ремонт

с отделкой

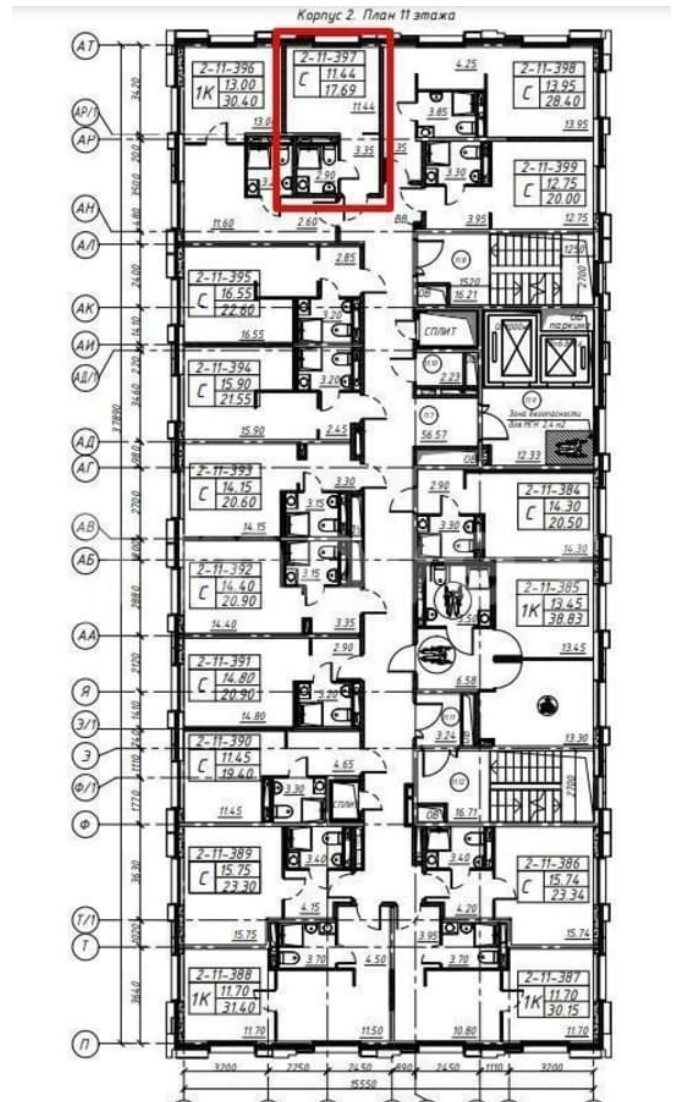
Квартира в новостройке

да

Описание

Продаются апартаменты от собственника в комплексе бизнес-класса Авеню Апартаменты Пулково с сервисом 4? ? Преимущества объекта: • Самая ликвидная планировка – 17,69 кв.м. • 11 этаж – отличная обзорность, окна выходят на город, а не в окна соседнего корпуса • Земельный участок в

для заметок



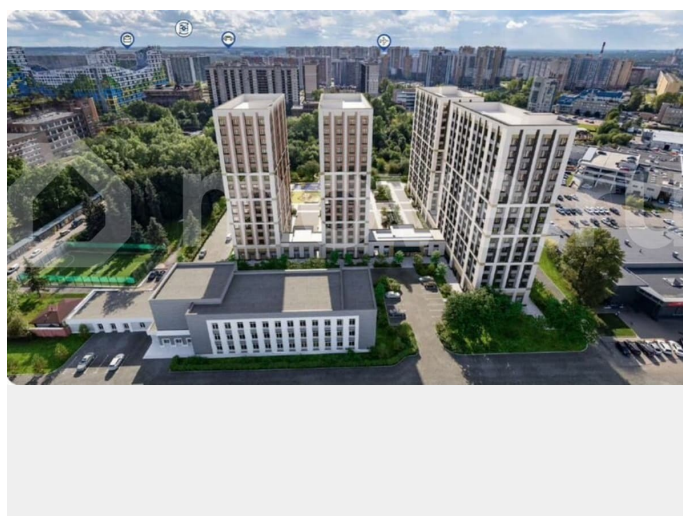
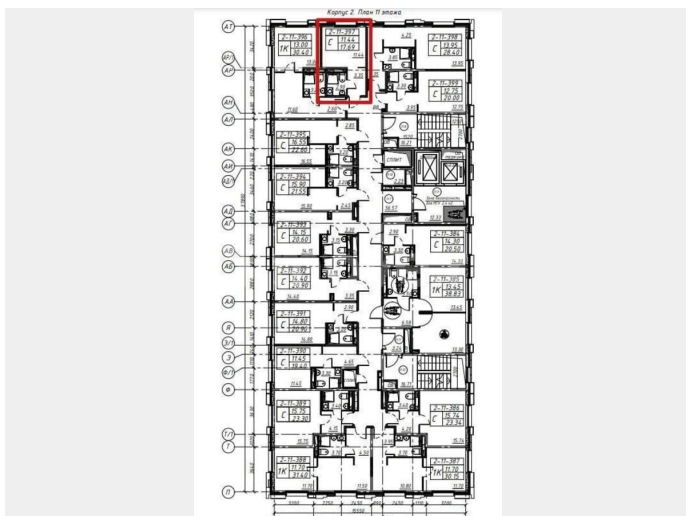
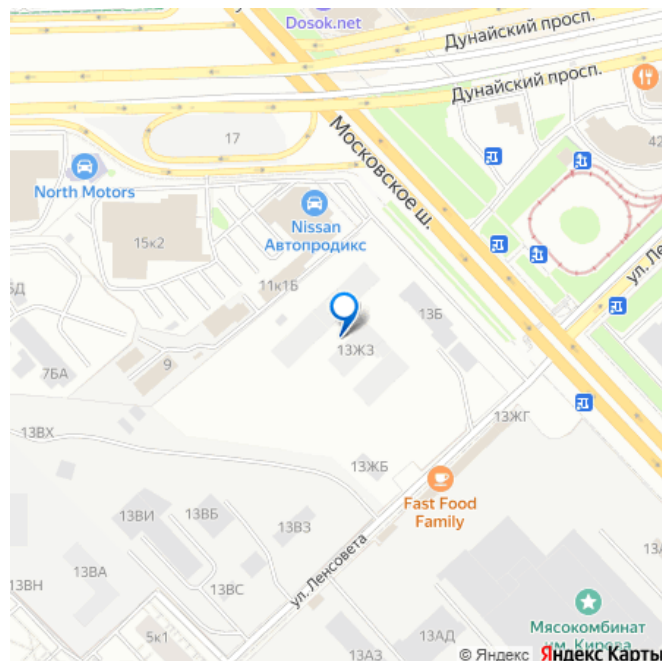
собственности у застройщика • Стильная чистовая отделка от застройщика • Высокая степень готовности - сейчас выполняется внутренняя отделка • Передача ключей — до III квартал 2026 года • Надежно: финансирование от Сбербанка (счет эскроу)

Инфраструктура комплекса: • Управляющая компания МТЛ-апарт, 20 объектов в управлении • Круглосуточный консьерж-сервис, просторное дизайнерское лобби • Современный фитнес-зал, SPA-зона, салон красоты, dog-friendly • Коворкинг, минимаркет, ресторан, аптека • Подземный паркинг и наземная гостевая парковка •

Закрытая охраняемая территория, благоустроенный двор, спортивная и детская площадки

Локация и транспорт: • Престижный Московский район • 8 минут пешком до метро «Звёздная» • 15 минут на авто до аэропорта Пулково и Экспофорума • 10 мин пешком до парка Городов-Героев (Пулковский парк) • Рядом удобные выезды на КАД и ЗСД • Вся необходимая инфраструктура — в пешей доступности

Подходит для аренды или собственного проживания



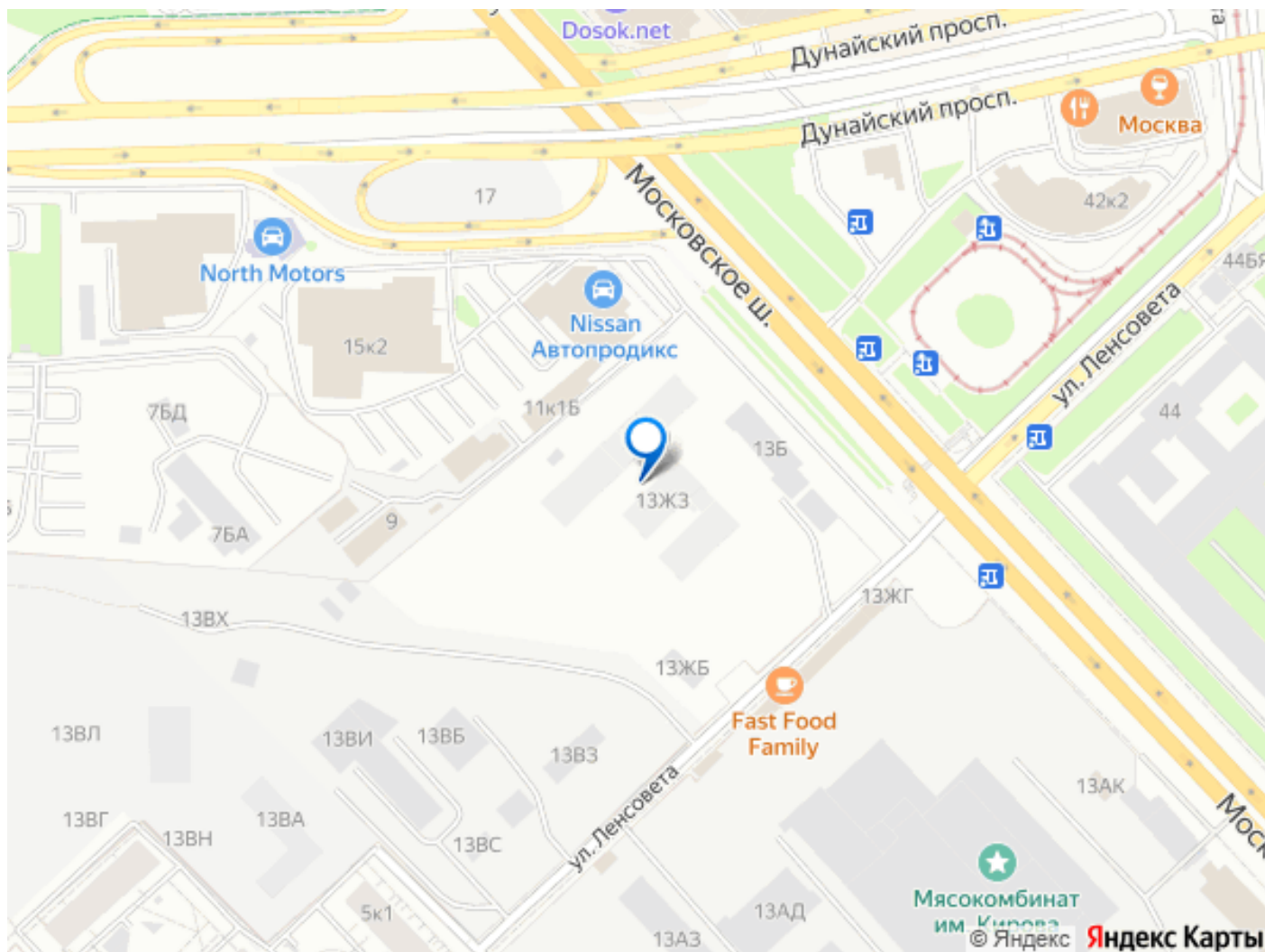


10.12.2025



10.12.2025





Move.ru - вся недвижимость России