

Создано: 17.02.2026 в 01:19

Обновлено: 17.02.2026 в 01:19

<https://spb.move.ru/objects/9290007237>

Пользователь, Собственник

**89251234567**

**Санкт-Петербург, наб. реки Пряжки,  
22-24**

**3 700 000 ₽**

Санкт-Петербург, наб. реки Пряжки, 22-24

Улица

[набережная Реки Пряжки](#)

## Квартира

Общая площадь

19.1 м<sup>2</sup>

Этаж

1/5

## Детали объекта

Тип сделки

Продам

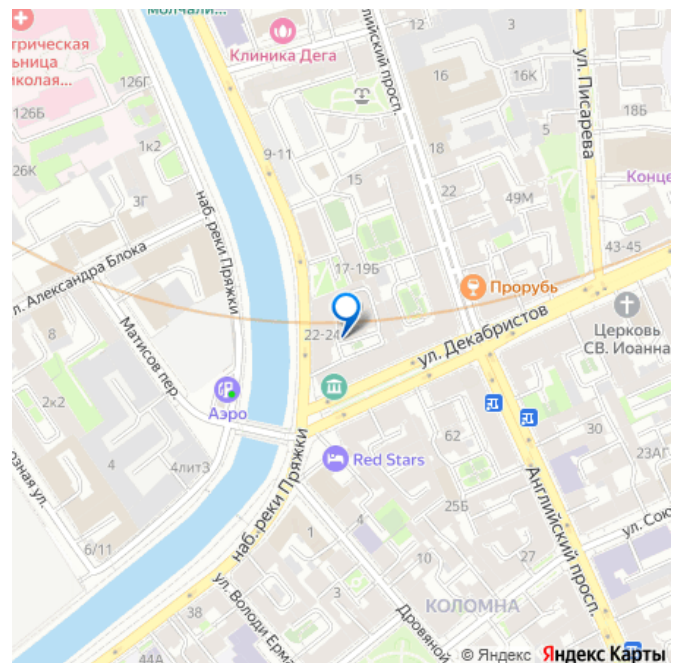
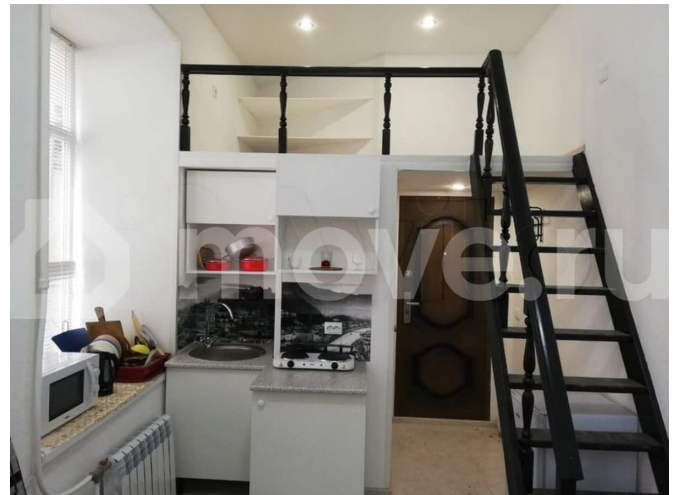
Раздел

[Квартиры](#)

## Описание

Агентам, без клиента, не беспокоить, за агента платит покупатель. Под ипотеку не подходит. Узаконивание в процессе. Обременения из-за исторического здания. Собственник студии больше 6 лет. Студия находится во дворе, городской шум не доходит до окон. Тихая соседка, магазины в пешей доступности, общественный транспорт в 2-5 минутах ходьбы, так же рядом расположен Мариинский театр в 12 минутах ходьбы. Через дорогу река Пряжки,

для заметок



что добавит к вашим вечерам приятные прогулки по набережной. Лучшая инфраструктура, исторические объекты и культурные учреждения рядом. Так же скоро открытие станции метро «Театральная». Под студией коммерческое помещение. Вход в студию отдельный на три студии. Новый ремонт в общем коридоре. Размеры студии: 2.5 м на 4.2 м внизу и 3 кв. м угол. 13.5 кв. м. по полу, 2.5м на 1.25м + 1 кв угол на втором этаже студии, коридор 1.5 кв. м за студией, 4.1м второй этаж, в общем 19,1 кв. м. Без верха 13.5 по полу + 1.5 коридор= 15 кв. м. от 35 до 55 тыс в зависимости от сезона. Наполняемость почти всегда полная. Так же можно сдавать на длительный срок, студия всегда работает. ДЛЯ ЖИЗНИ возможна прописка в Адмиралтейском районе. Что в студии: - Евро ремонт. - Капитальная стена. - Пластиковые два окна с широкими подоконниками. - Плитка - Стиральная машина - Холодильник - Диван (раскладной) - Место для хранения - Кухонный гарнитур - второй этаж со спальным местом и полками. Если вам интересна любая другая информация -пишите.

