

Создано: 16.02.2026 в 23:42

Обновлено: 06.04.2026 в 15:59

**Людмила Малхасьян, Русский Фонд
Недвижимости**

79811128248

Санкт-Петербург, Планерная улица, 93

6 950 000 ₺

Санкт-Петербург, Планерная улица, 93

Округ

[СПБ, Приморский район](#)

Улица

[улица Планерная](#)

Квартира

Высота потолков

2.7 м

Жилая площадь

14.4 м²

Общая площадь

19.4 м²

Этаж

10/13

Детали объекта

Тип сделки

Продам

Раздел

[Квартиры](#)

Тип балкона

лоджия

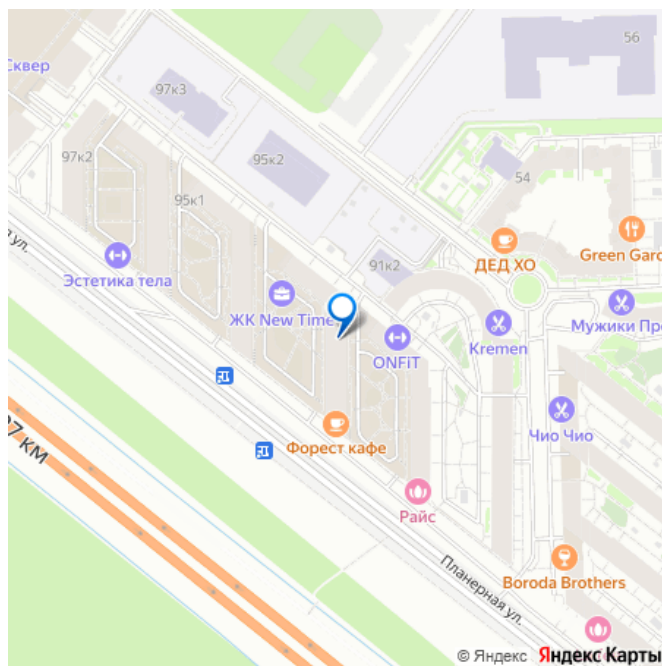
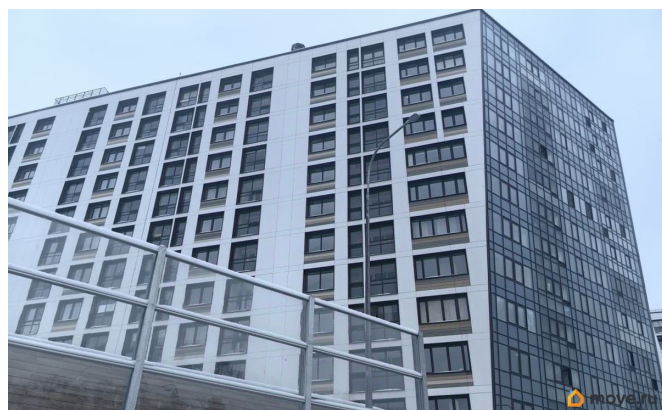
Тип санузла

совмещенный

Вид из окна

во двор

для заметок



Ремонт

косметический

Квартира в новостройке

да

Год сдачи

3 квартал 2021 г.

Покупка в ипотеку

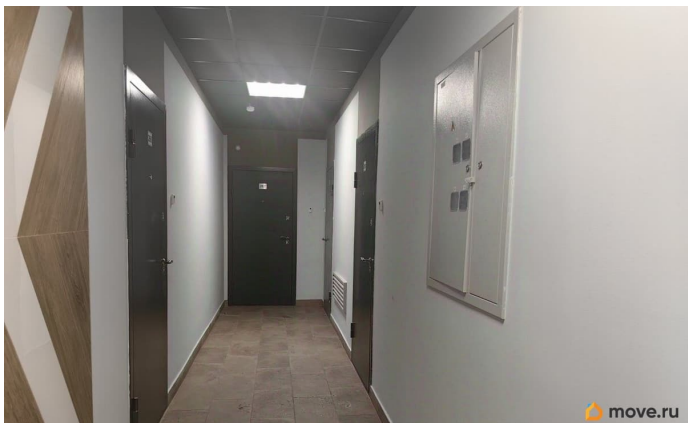
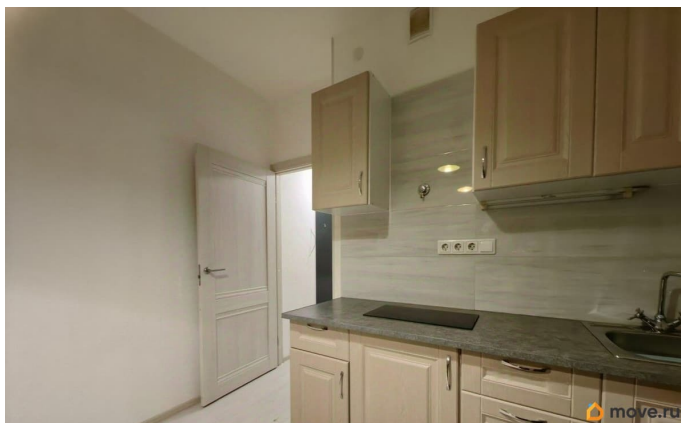
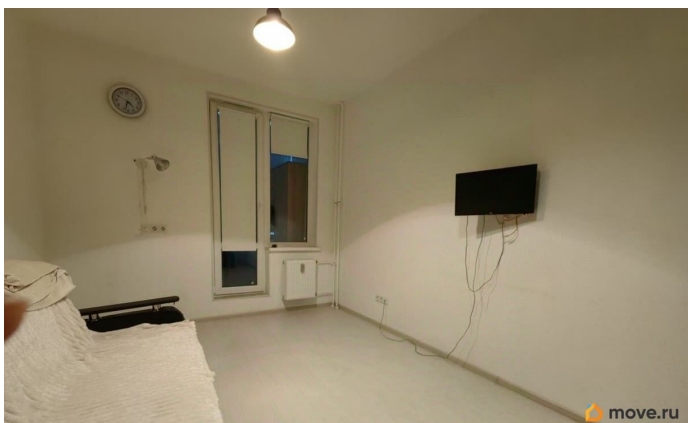
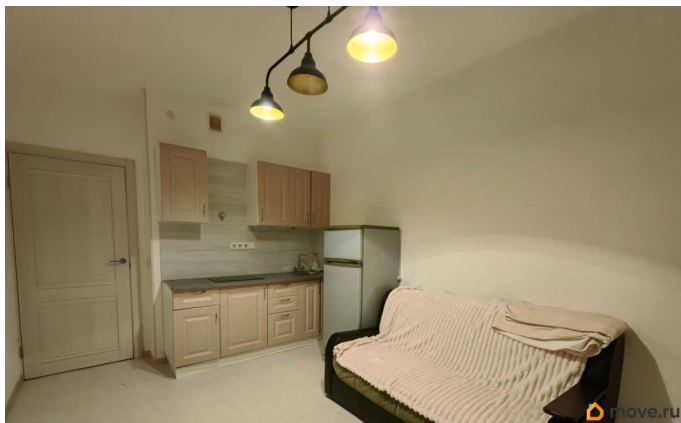
да

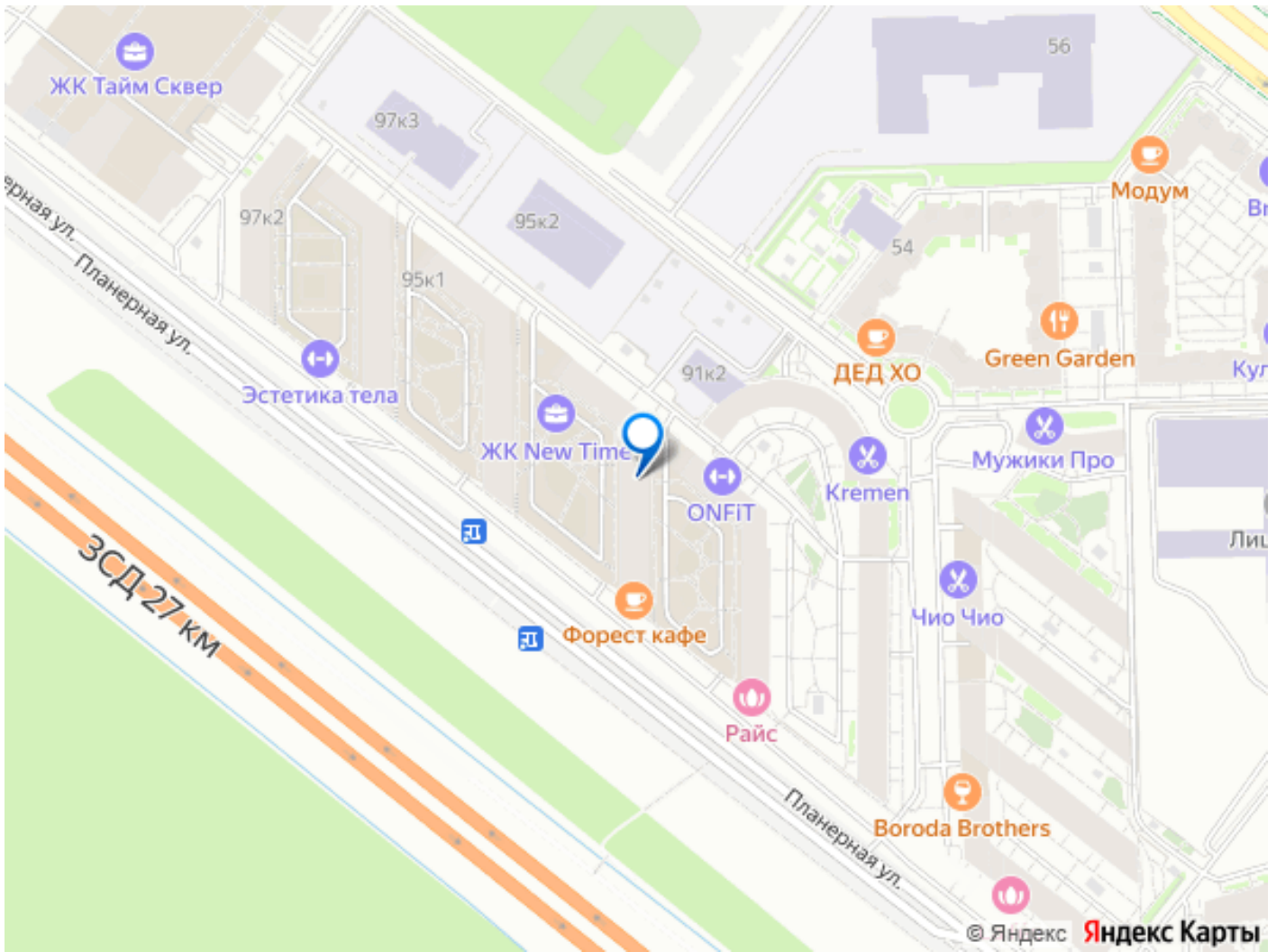
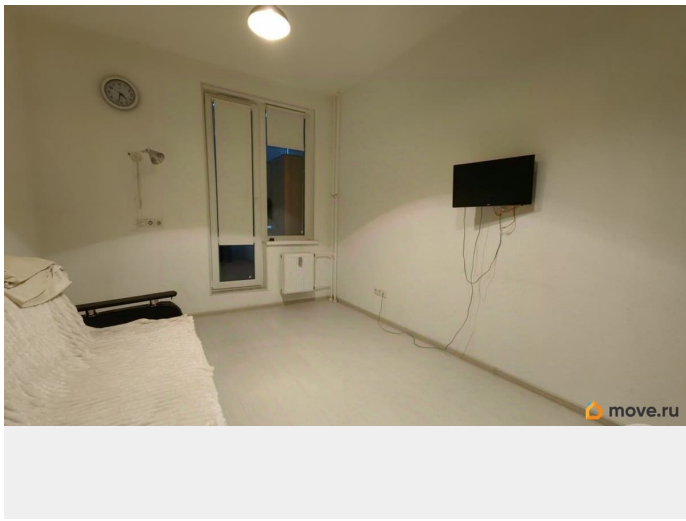
возможна ипотека, лифт, парковка

Описание

343493 Продается студия с идеальными характеристиками для инвестиций или первого собственного жилья. Студия полностью меблирована, находится в надежном ЖК от застройщика РосСтройИнвест в непосредственной близости от Юнтоловского Лесопарка. Ключевые преимущества - это месторасположение 1. Транспортный прорыв: 15 минут до центра по ЗСД. Главный козырь — строящаяся станция метро в пешей доступности (500 м по генплану, срок — 2 года). Это гарантирует рост стоимости минимум на 30-40% в ближайшей перспективе. 2. Готовая инфраструктура: Закрытая территория, на цокольных этажах — магазины, кафе, салоны красоты. Всё необходимое в шаговой доступности. 3. Комфорт премиум-класса: Подземная отапливаемая парковка (отдельно) + променады вдоль леса для велопрогулок. 4. Экология: Окна выходят на лес, трасса защищена шумозащитным экраном. Состояние: Чистый документ, один собственник. Готов к сделке. Записывайтесь на просмотр! Покажем вид, проверим

ЛОГИСТИКУ И ОТВЕТИМ НА ВСЕ ВОПРОСЫ.





Move.ru - вся недвижимость России