

Создано: 19.12.2025 в 13:59

Обновлено: 29.12.2025 в 08:45

**Санкт-Петербург, 12-я Васильевского
острова линия, 55/20**

5 250 000 ₽

Санкт-Петербург, 12-я Васильевского острова линия, 55/20

Округ

[СПБ, Василеостровский район](#)

Квартира

Высота потолков

3.1 м

Общая площадь

19.7 м²

Этаж

1/4

Детали объекта

Тип сделки

Продам

Раздел

[Квартиры](#)

Тип санузла

совмещенный

Вид из окна

во двор

Ремонт

евро

Покупка в ипотеку

да

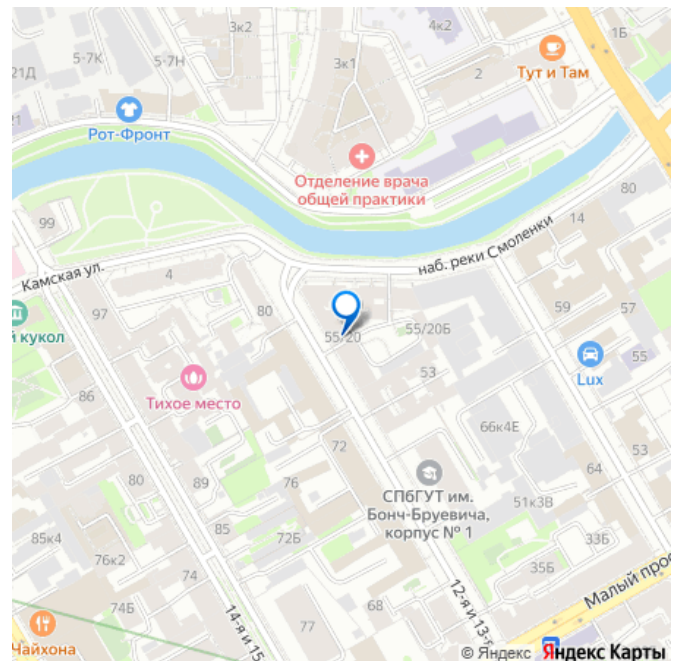
возможна ипотека, лифт, парковка

<https://spb.move.ru/objects/9287710283>

Авангард, Авангард

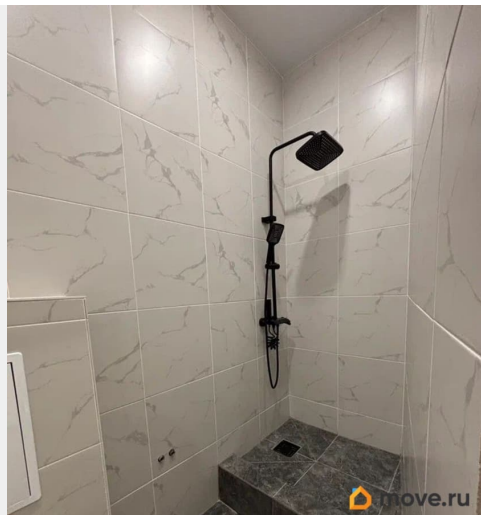
79339382385

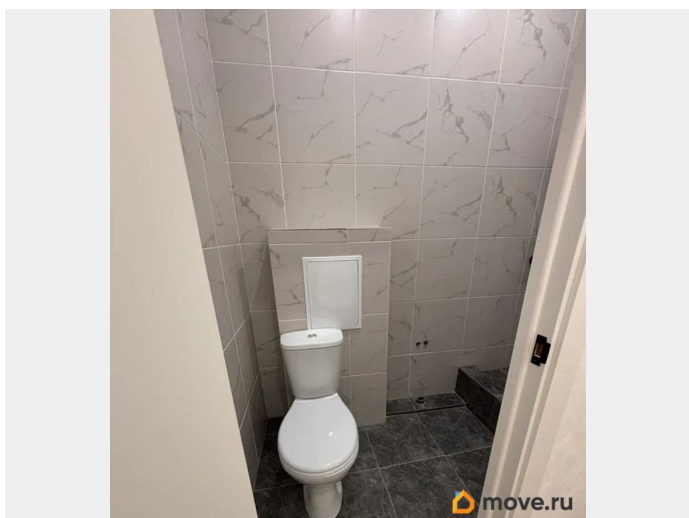
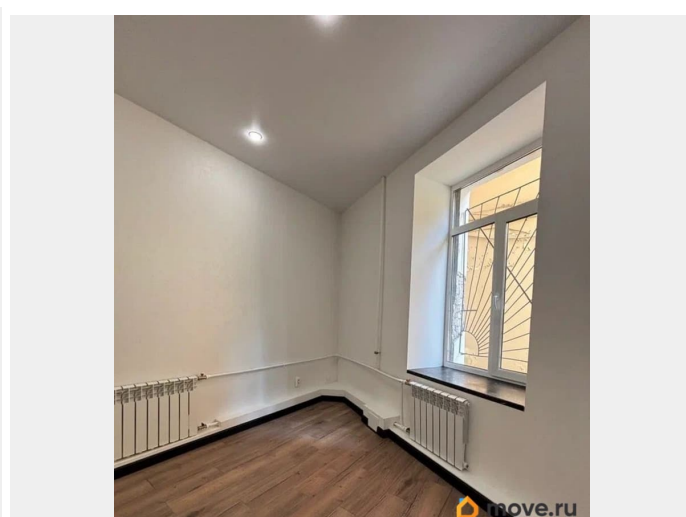
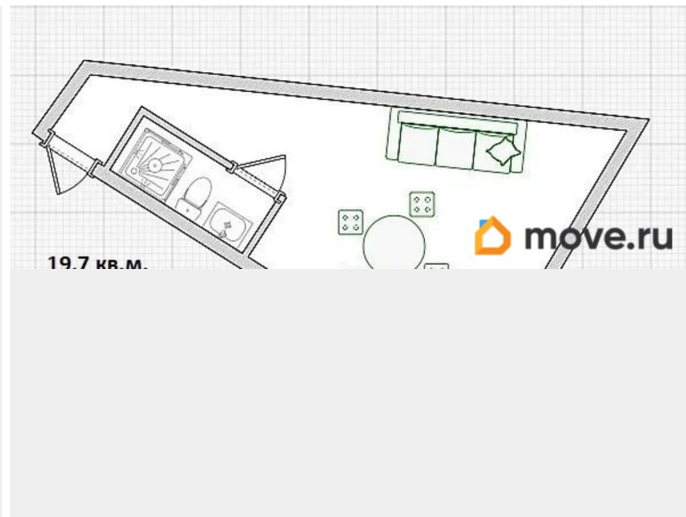
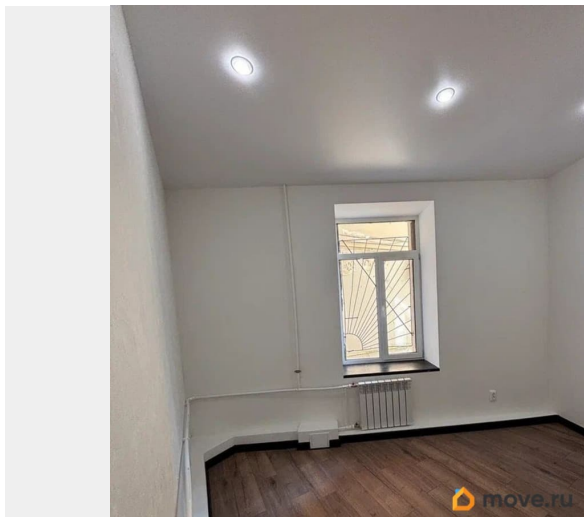
для заметок

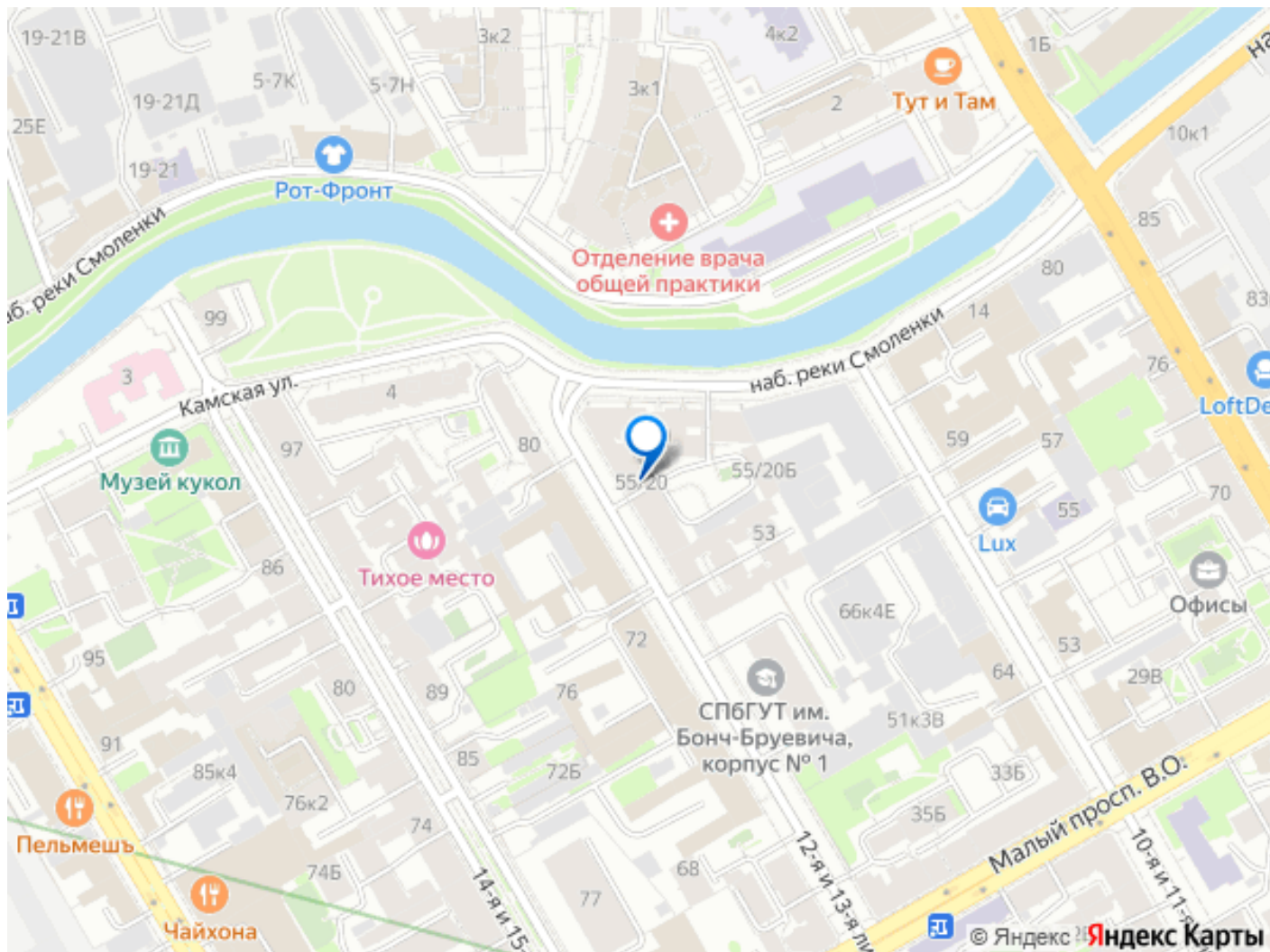


Описание

Продается изолированная студия в доме 1854 года. Новый ремонт ИПОТЕКА СБЕРБАНКА! СОГЛАСОВАННАЯ ПЕРЕПЛАНИРОВКА. До станции метро Василеостровская 10-15 минут пешком Высокие потолки 3.1 Широкий парадный вход, благоустроенный зеленый двор с парковкой. Капитальный ремонт дома прошел в 2020 году. Студия отлично подходит как для жизни, так и для аренды. Свой санузел Рядом находится ВУЗы:Российская академия художеств, СПбГУ, Горный университет, Академия государственной службы (всего - более 20 ВУЗов). Инфраструктура района: Есть всё, что душе угодно в шаговой доступности. Удобная транспортная развязка. Лёгкие выезд в другие районы через Западный скоростной диаметр. Идеальное место для жизни в центре Санкт-Петербурга. Ключи на руках. Быстрая сделка! Звоните для просмотра!







Move.ru - вся недвижимость России