

🕒 Создано: 18.04.2026 в 02:43

Обновлено: 18.04.2026 в 02:30

ПИК, ПИК

79808237183

9 376 880 ₹

Округ

[СПБ, Фрунзенский район](#)

Квартира

Жилая площадь

9.8 м²

Площадь кухни

5 м²

Общая площадь

19.9 м²

Этаж

2/12

Детали объекта

Тип сделки

Продам

Раздел

[Квартиры](#)

Квартира в новостройке

да

Год сдачи

2 квартал 2028 г.

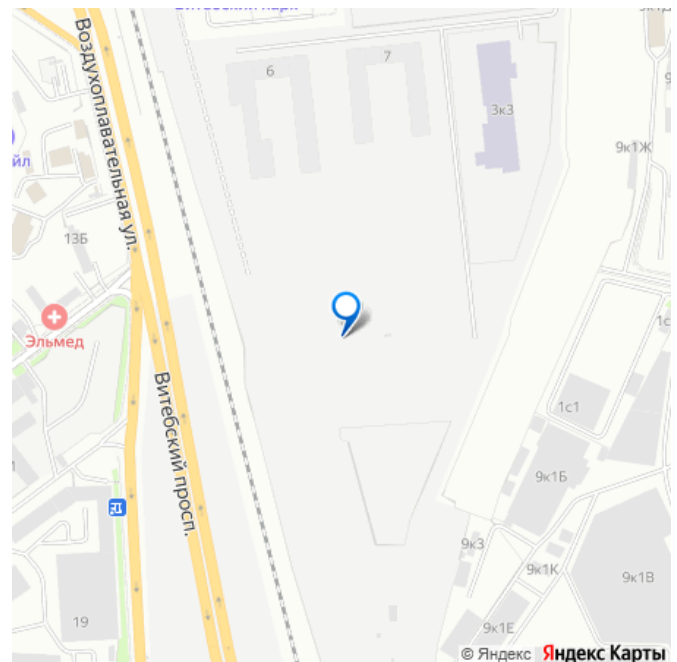
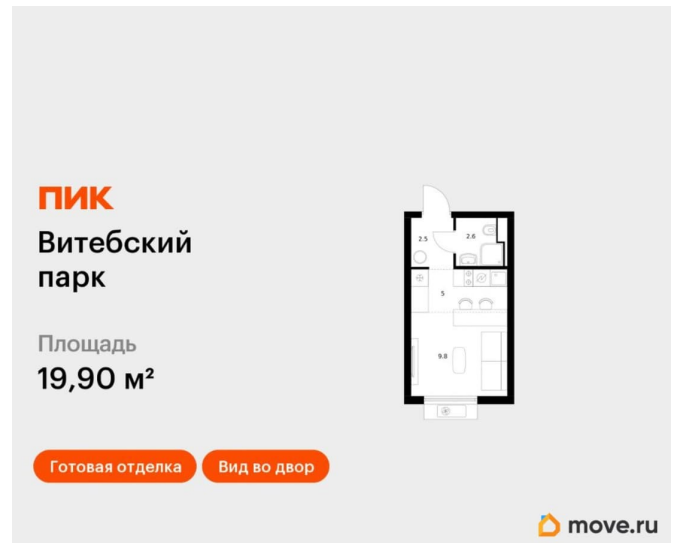
Покупка в ипотеку

да

возможна ипотека, лифт, парковка

Описание

для заметок



Продаётся квартира-студия площадью 19,9 кв.м на 2 этаже 12 этажного дома (Корпус 7, Секция 3) проекта ПИК Витебский парк. Светлый просторный подъезд на уровне земли, функциональная планировка, большие окна, с отделкой. Жилой квартал «Витебский парк» находится во Фрунзенском районе Санкт-Петербурга, в 15 минутах пешком от метро «Обводный канал». А в 2027 году всего в паре минут от проекта планируют открыть станцию метро «Боровая». В квартал входят 3 детских сада, школа и 7 жилых домов с дворами-парками, куда не могут зайти посторонние люди и заехать автомобили. Школа на 1250 мест и детский сад на 350 мест откроются одновременно с заселением первой очереди, это значит, что жители проекта смогут отдать своих детей в новые образовательные учреждения на территории квартала. Во дворах приятно отдыхать, знакомиться с соседями и даже заниматься йогой, а для детей мы построим детские площадки. Рядом появятся современные спортивные площадки. На первых этажах домов откроются магазины, кафе и другие сервисы. Через весь жилой район протянется широкий пешеходный бульвар для прогулок и спорта. Рядом с «Витебским парком» есть всё для комфортной жизни: магазины, торговые центры, фитнес-клубы, кафе и рестораны, а ещё детские сады, школы, вузы и поликлиника. Артикул 1003377 (Застройщик ООО «СЗ «Лиговский Сити»)

[cn_sbp_1864859]

ПИК

**Витебский
парк**

Площадь
19,90 м²




Готовая отделка

Вид во двор

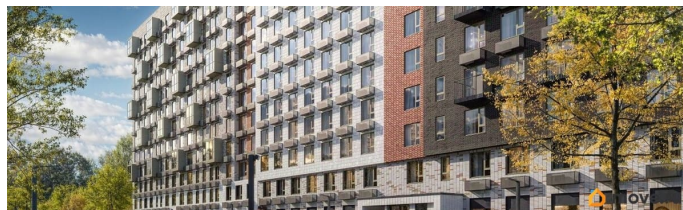
 move.ru



 move.ru



 move.ru



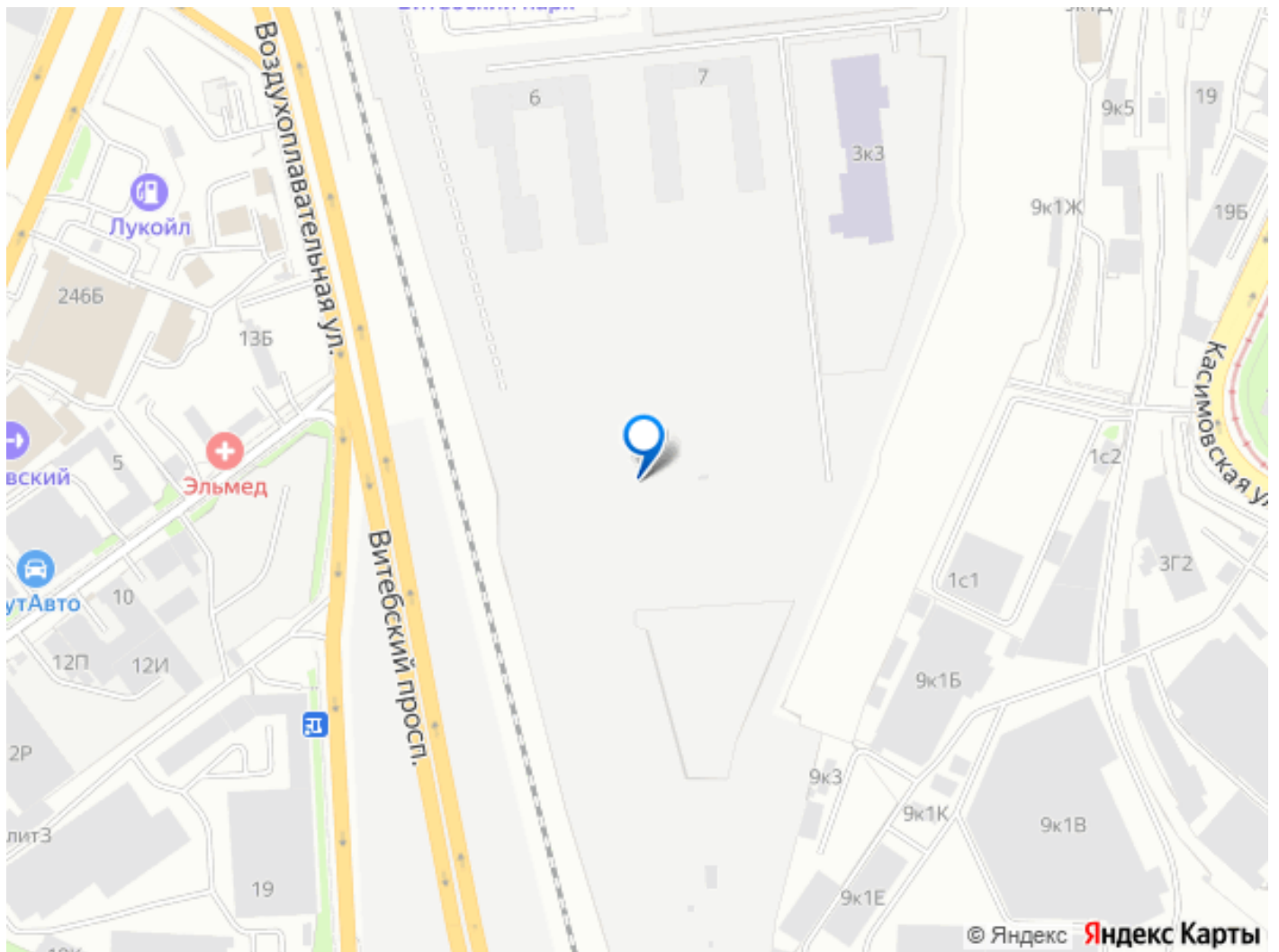
 move.ru



 move.ru



 move.ru



Move.ru - вся недвижимость России