

Создано: 23.12.2025 в 13:10

Обновлено: 06.02.2026 в 12:43

Санкт-Петербург, Клинский проспект, 21

4 999 999 ₽

Санкт-Петербург, Клинский проспект, 21

Округ

[СПБ, Адмиралтейский район](#)

Улица

[проспект Клинский](#)

## Квартира

Высота потолков

3.5 м

Жилая площадь

14 м<sup>2</sup>

Общая площадь

19 м<sup>2</sup>

Этаж

2/5

## Детали объекта

Тип сделки

Продам

Раздел

[Квартиры](#)

Тип санузла

совмещенный

Вид из окна

на улицу

Ремонт

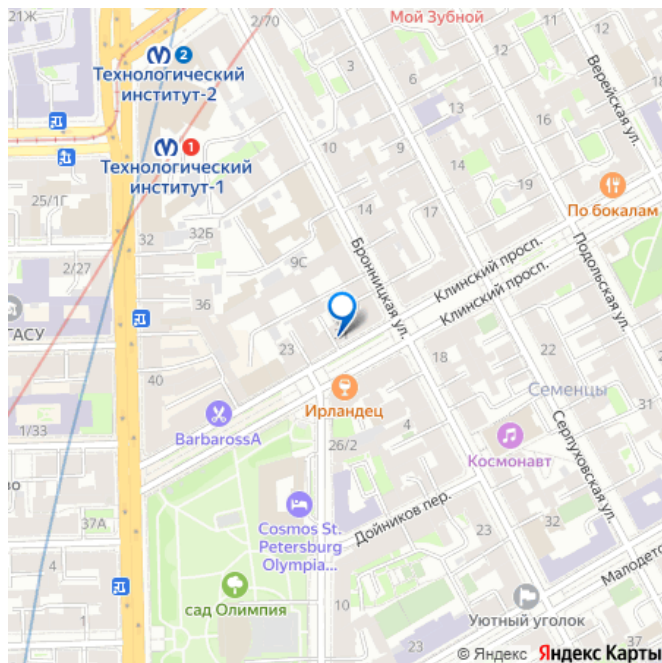
дизайнерский

<https://spb.move.ru/objects/9287592285>

Алиев Эмин Муса оглы, АЛЕКСАНДР-НЕДВИЖИМОСТЬ

79110017931

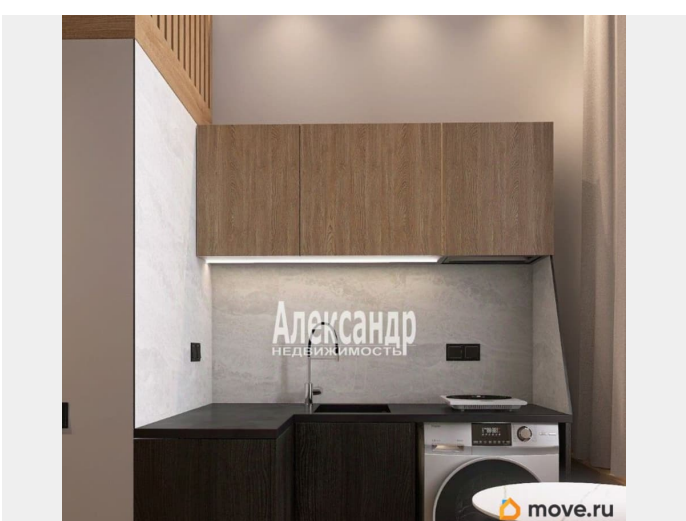
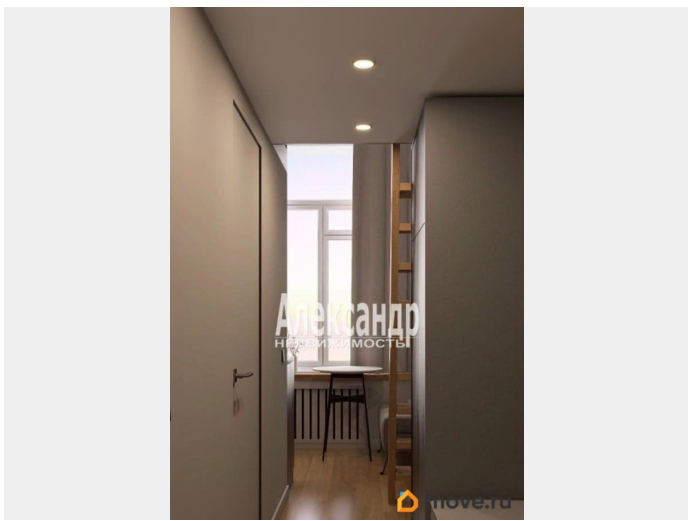
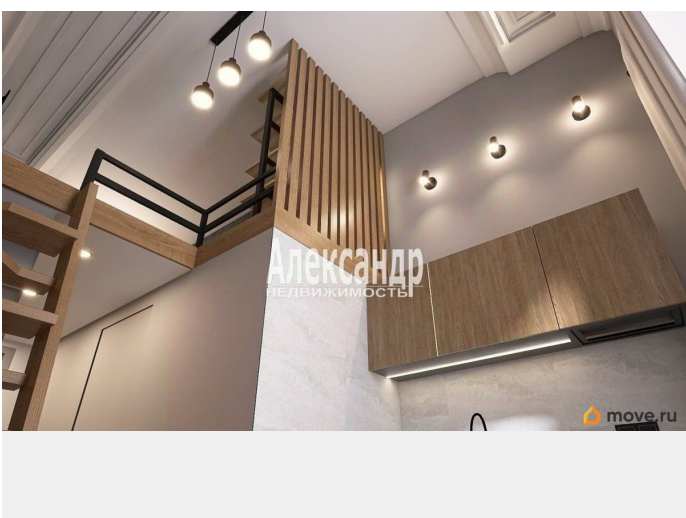
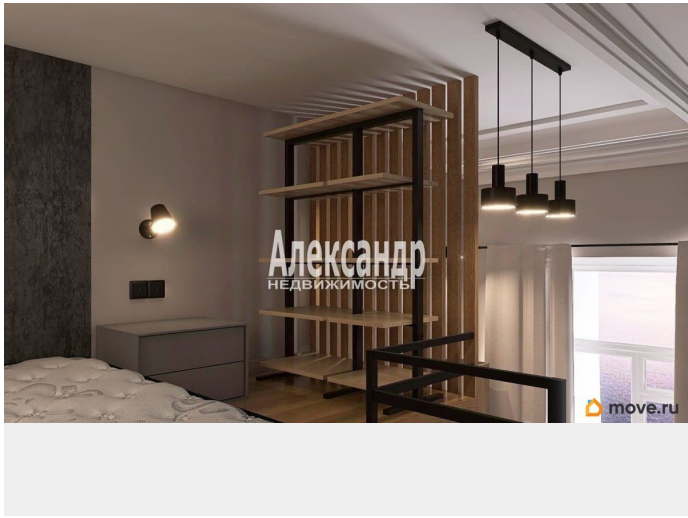
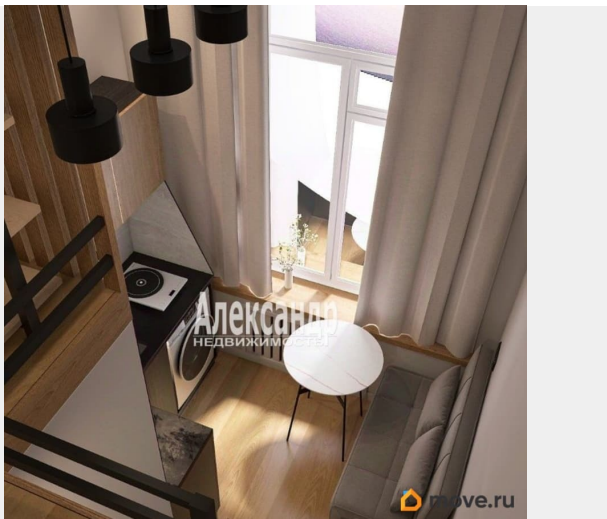
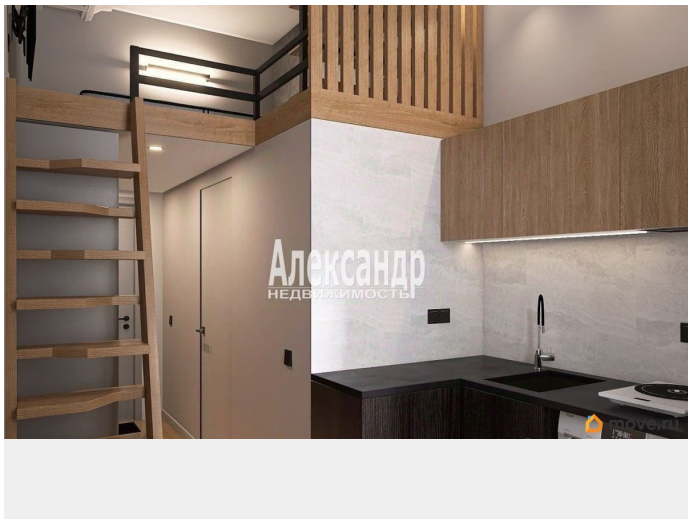
для заметок



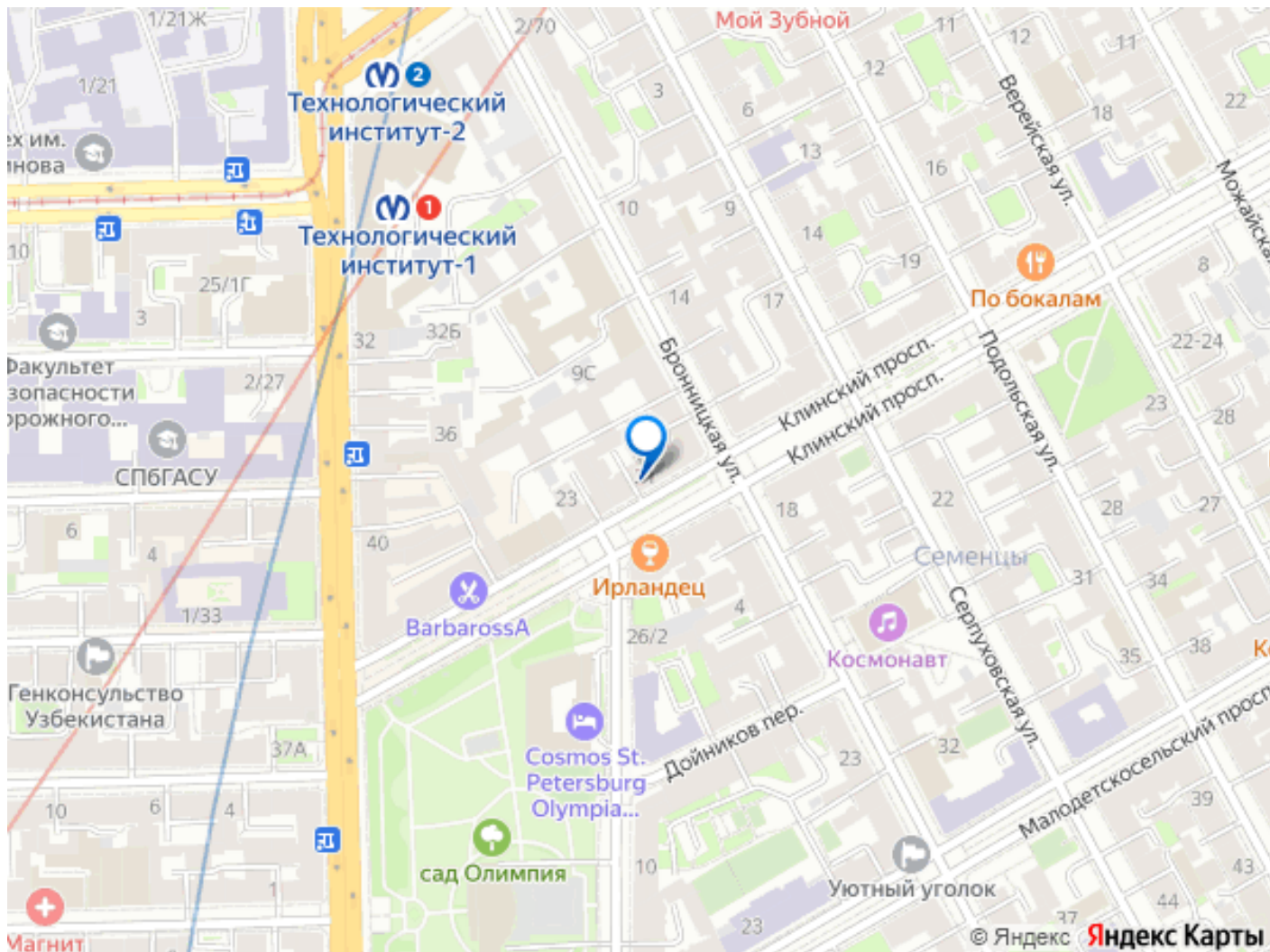
возможна ипотека

## Описание

1705393 Санкт-Петербург, Адмиралтейский район, Клинский проспект, дом 21, ст. метро: Технологический институт, Садовая. Вашему вниманию предлагается уютная 2-х этажная студия, общ.пл. 19 кв. м. , по полу 14 кв. м. , совмещенный сан.узел, высота потолков 3.5 м., на 2-м этаже 5-и этажного кирпичного дома. В историческом районе Петербурга, в Адмиралтейском. Студия находится в стадии ремонта, на фото дизайн-проект, вид после ремонта. Выполняется качественный ремонт с соблюдением всех технологий внутренней отделки, качественные материалы, бытовой техникой, все делается с душой и для себя. Дом со своей территорией и достаточным количеством парковочных мест. Отлично развита инфраструктура района. Все необходимое для полноценной жизни в шаговой доступности. Великолепная транспортная доступность, до станции метро Технологический институт 3-5 минут пешком, до станции Садовая 12-15 минут пешком, остановка общественного транспорта рядом с домом Документы готовы к продаже. Полная стоимость в договоре купли-продажи. Прямая продажа. Звоните, я оперативно покажу Вам студию в любое, удобное для Вас время.







Move.ru - вся недвижимость России