

🕒 Создано: 29.01.2026 в 12:46

Обновлено: 29.01.2026 в 12:17

**Санкт-Петербург, улица Достоевского,
20-22**

7 500 000 ₽

Санкт-Петербург, улица Достоевского, 20-22

Округ

[СПб, Центральный район](#)

Улица

[улица Достоевского](#)

Квартира

Площадь кухни

4 м²

Общая площадь

19 м²

Этаж

1/6

Детали объекта

Тип сделки

Продам

Раздел

[Квартиры](#)

Квартира в новостройке

да

Покупка в ипотеку

да

возможна ипотека, лифт

Описание

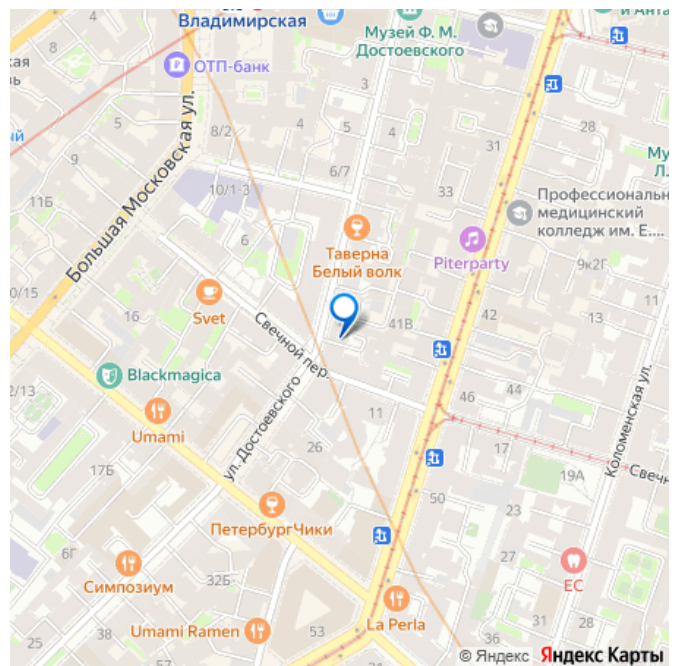
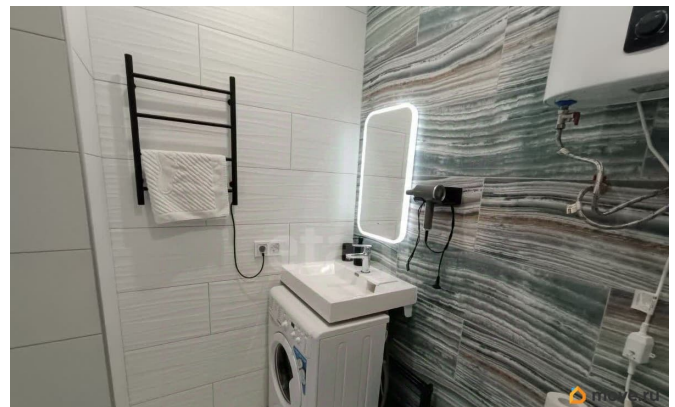
<https://spb.move.ru/objects/9288496697>

Сергей Евгеньевич Журавлев, Этажи

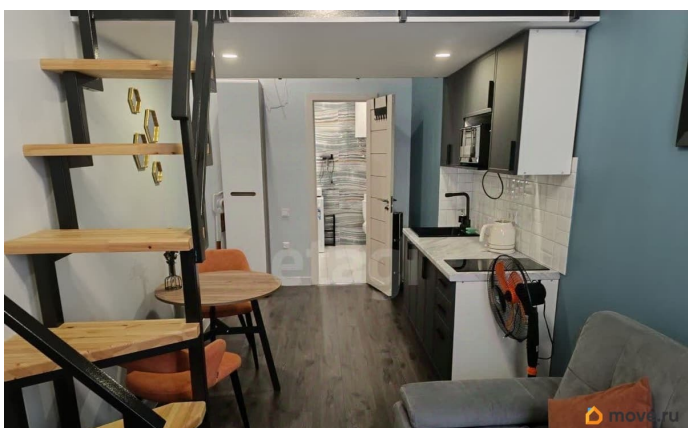
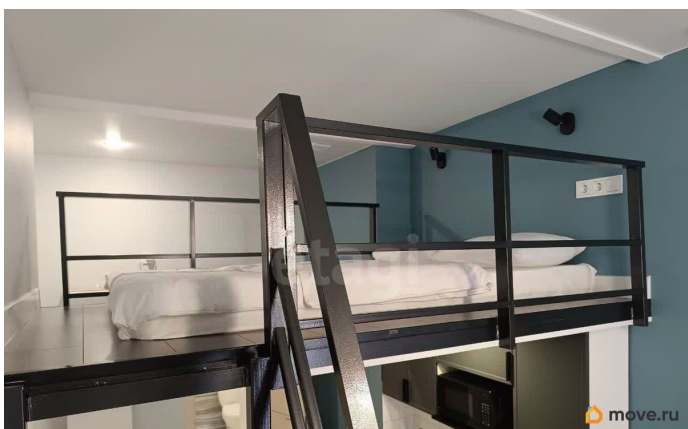
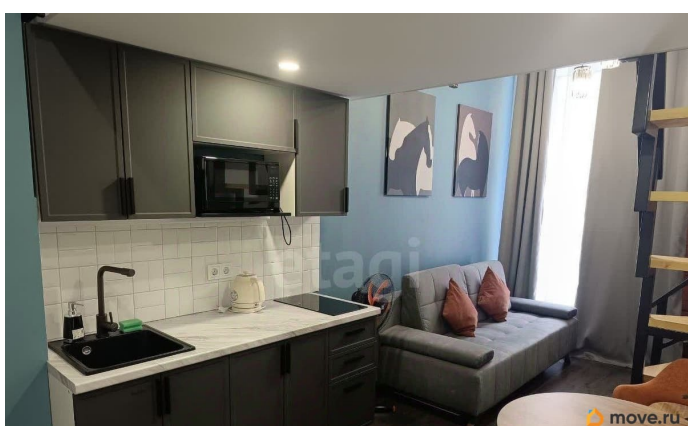
Санкт-Петербург

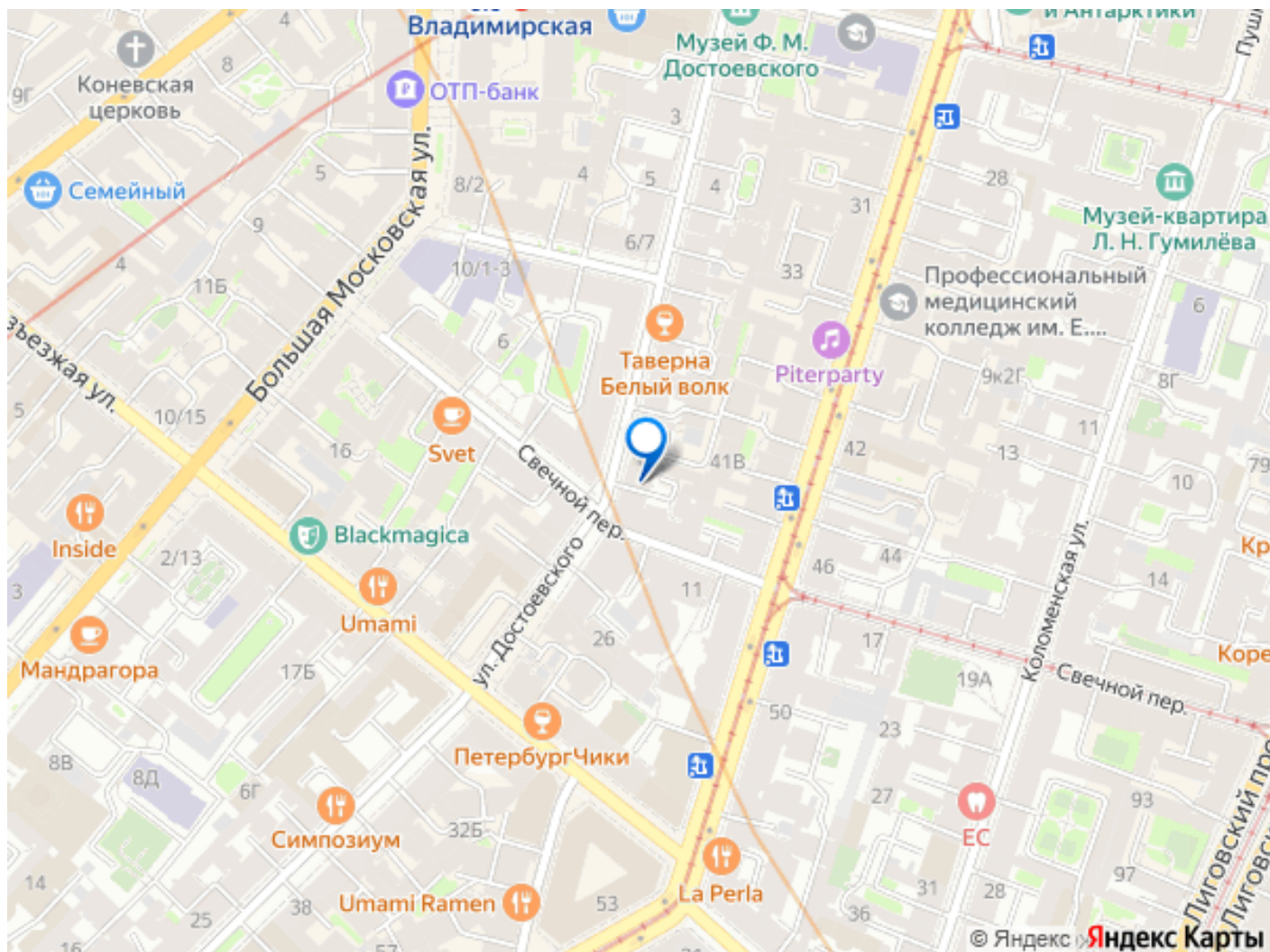
79811951587

для заметок



ПЕРСПЕКТИВНАЯ КВАРТИРА В ИСТОРИЧЕСКОМ
ЦЕНТРЕ САНКТ-ПЕТЕРБУРГА Достоевского
20-22 | 19 м² | Высота потолков 3.2 м
ГОТОВЫЙ АРЕНДНЫЙ БИЗНЕС ПОД КЛЮЧ!
Пассивный доход от 80 000 руб./месяц (от 26
дней загрузки) Гарантированная доходность
14%+ годовых УСПЕЙТЕ ЗАБРОНИРОВАТЬ СО
СКИДКОЙ до 250 000 руб.! Окончательная цена:
7 500 000 руб. (все расходы включены!) ВАШИ
ПРЕИМУЩЕСТВА: Полный сервис «под ключ»:
Дизайн-ремонт и перепланировка
Юридическое сопровождение Управление и
заселение гостей Автономность: своя кухня,
санузел, отдельные счетчики Тишина и
комфорт: шумоизоляция 63 дБ (выше нормы!)
Прописка для собственника Рост стоимости
недвижимости на 15-20% после ремонта
ЛОКАЦИЯ ПРЕМИУМ-КЛАССА: В шаге от
Невского проспекта и главных
достопримечательностей Кирпичный дом с
толстыми стенами (историческая застройка)
Район с ежегодным ростом стоимости м² на
9% ИНВЕСТИЦИОННАЯ ПРИВЛЕКАТЕЛЬНОСТЬ:
Срок окупаемости: 6-7 лет Ежегодный
пассивный доход: от 920 000 руб. Полная
автоматизация — никаких хлопот! ЗВОНИТЕ
СЕЙЧАС! Менеджер проведет экскурсию
(онлайн/офлайн) и рассчитает ваш доход на 5
лет вперед! P.S. Это не просто квартира —
готовый бизнес в сердце Петербурга. Успейте
забронировать с нами — СКИДКА 250 000 руб.
Код пользователя: 169411 Номер в базе:
9867361





Move.ru - вся недвижимость России