

Санкт-Петербург, Октябрьская наб, 40

8 925 000 ₽

Санкт-Петербург, Октябрьская наб, 40

Улица

[набережная Октябрьская](#)

Квартира

Общая площадь

20.1 м²

Этаж

5/18

Детали объекта

Тип сделки

Продам

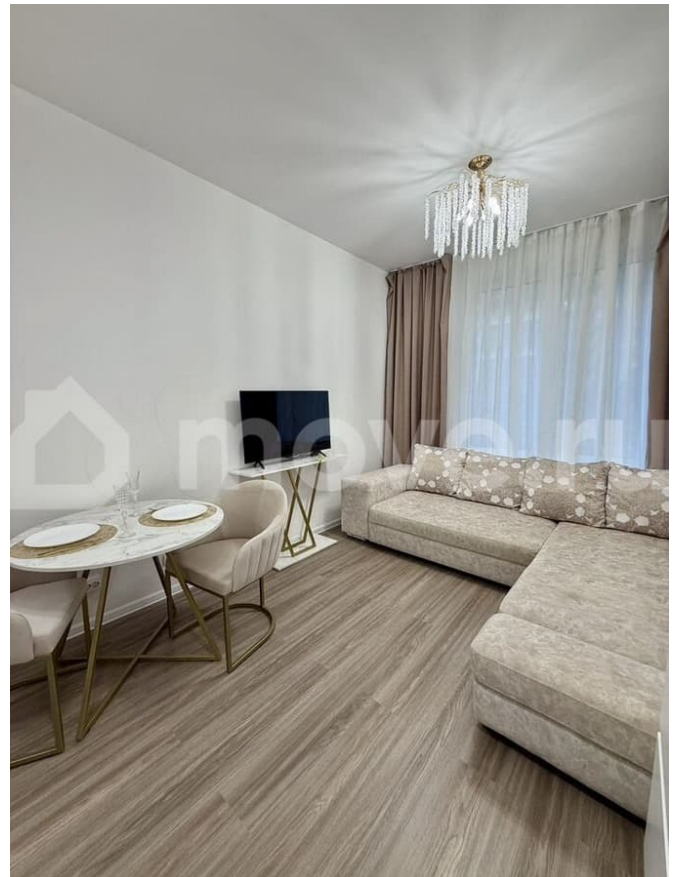
Раздел

[Квартиры](#)

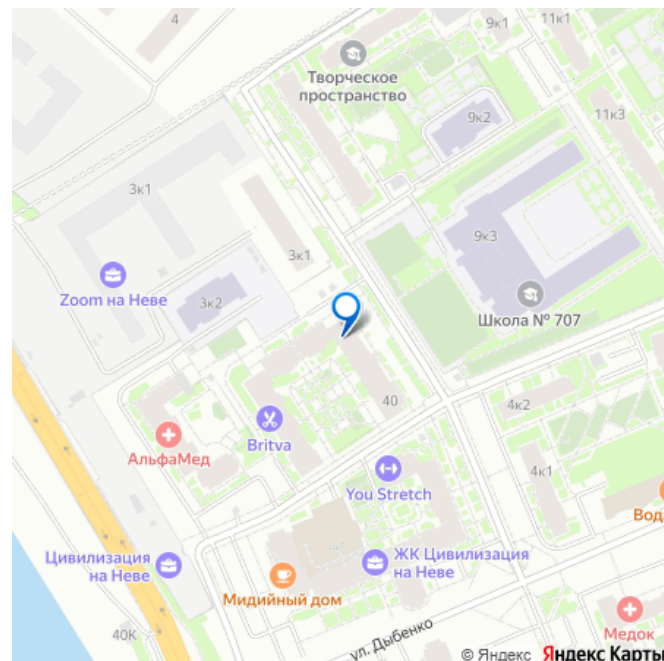
Описание

Продается уютная и стильная квартира-студия в ЖК бизнес-класса «Цивилизация на Неве» Ваш новый уголок комфорта в самом сердце Невского района! Адрес:Октябрьская набережная, дом 40 Площадь: 20,1 м? Цена: 8 490 000 ? Застройщик: ЛСР --- Если вы мечтаете о квартире, в которую можно заехать и сразу начать жить, без лишних затрат на ремонт — эта квартира как раз для вас! Совсем новая, с современным и качественным ремонтом, в которой никто не жил. Каждая деталь продумана для вашего

для заметок



удобства и уюта. --- Что вас ждет: - Кухня, изготовленная на заказ с всей встроенной техникой: вытяжка, индукционная плита — все для вашего удобства и сохранения свободного пространства. - Новая бытовая техника: стиральная и посудомоечная машины, утюг-отпариватель, гладильная доска — все, что нужно для комфортной жизни. - Духовой шкаф, микроволновка и холодильник — все необходимое для повседневных нужд. - Встроенные фильтры для чистой питьевой воды, чтобы вам не нужно было беспокоиться о качестве воды. - Функциональная планировка: много места для хранения и идеальная организация пространства, чтобы каждый уголок приносил пользу. - Шкаф в прихожей изготовленный на заказ для максимальной вместительности. - Угловой диван, который раскладывается в большое уютное спальное место Кинг сайз — идеальный вариант для комфортного отдыха и сна. - Система видеонаблюдения, обеспечивающая безопасность и спокойствие в вашем доме. --- Преимущества: - Архитектура Сталинский ампири придает дому особую величественность и атмосферу. Это не только красивое место для жизни, но и часть исторического наследия. - Окна выходят на спокойный и тихий двор, окруженный красивым ландшафтным дизайном, с зонами отдыха, где приятно проводить время на свежем воздухе. - Ландшафтный дизайн, скверы и бульвары — все это рядом с вашим домом для прогулок и отдыха. --- Что рядом: - В шаговой доступности крупные магазины, такие как Лента, Лемана Про и Пятерочка прямо во дворе! - Рядом, в двух минутах ходьбы, большая школа и детский сад. - В этом районе множество ресторанов, кафе, магазинов и торговых центров, таких как



«Лондон Молл», а также фитнес-центры и банки — все, что необходимо для комфортной жизни. - Метро «Улица Дыбенко» — всего 10 минут на транспорте. - До Невского проспекта — 10 минут на машине, так что вы всегда будете в центре событий Санкт-Петербурга. --- Документы готовы: - Дом сдан, все в порядке с оформлением. - Один взрослый собственник. - Быстрый выход на сделку — никаких лишних шагов! Все максимально прозрачно! - Продажа от собственника! --- Эта квартира — не просто жилье, это место, которое станет вашим домом. Звоните или пишите, чтобы договориться о просмотре и узнать все подробности!

