

Пользователь, Риелтор  
**89251234567**

🕒 Создано: 17.02.2026 в 01:27  
Обновлено: 18.02.2026 в 01:39

**Санкт-Петербург, наб. Макарова, 58**

**6 250 000 ₽**

Санкт-Петербург, наб. Макарова, 58

Улица

[набережная Макарова](#)

## Квартира

Общая площадь

20.3 м<sup>2</sup>

Этаж

11/12

## Детали объекта

Тип сделки

Продам

Раздел

[Квартиры](#)

Квартира в новостройке

да

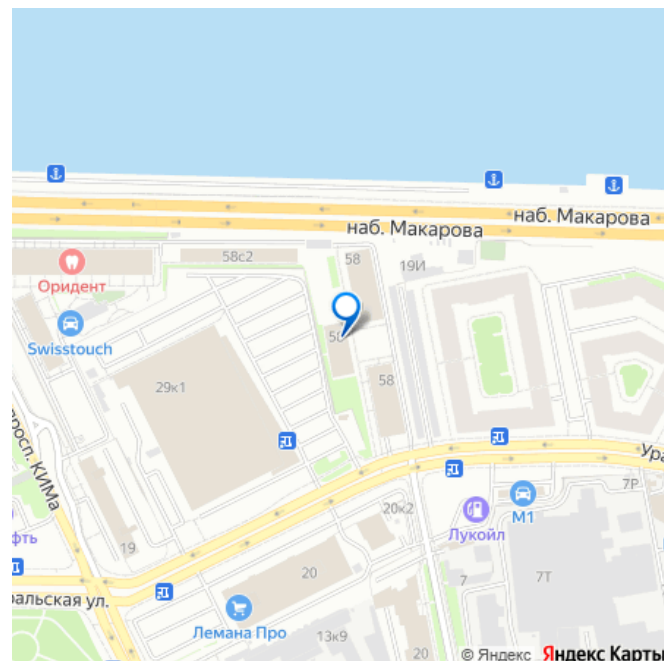
## Описание

Docklands SmArt В продаже студия в белой предчистовой отделке на 11 этаже с видом во двор. ОПИСАНИЕ ПРЕДЧИСТОВОЙ ОТДЕЛКИ АПАРТАМЕНТА 1. Общие характеристики здания: 1.1. Фасад здания: энергоэффективный вентилируемый фасад на подсистеме, двухслойный утеплитель, клинкерный кирпич (PetersenTegl, Дания), архитектурный бетон; 1.2. Наружные стены: монолитные; 1.3. Внутренние перегородки:

для заметок

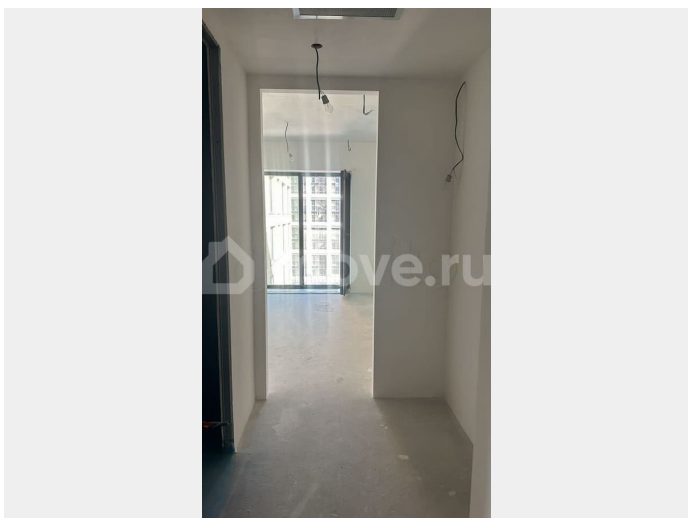
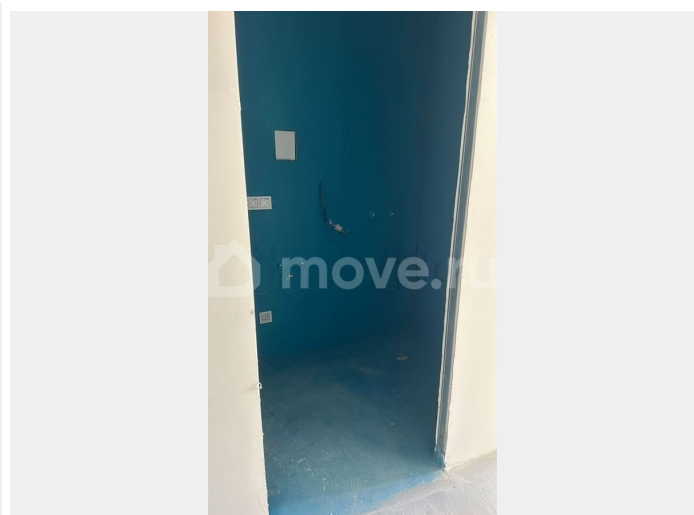
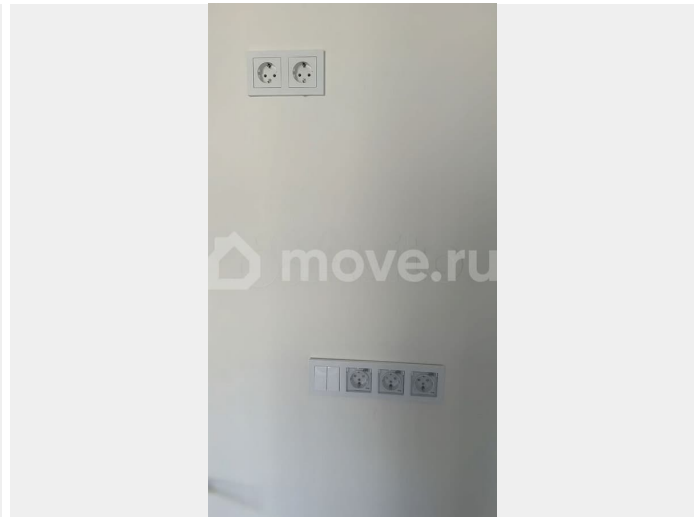
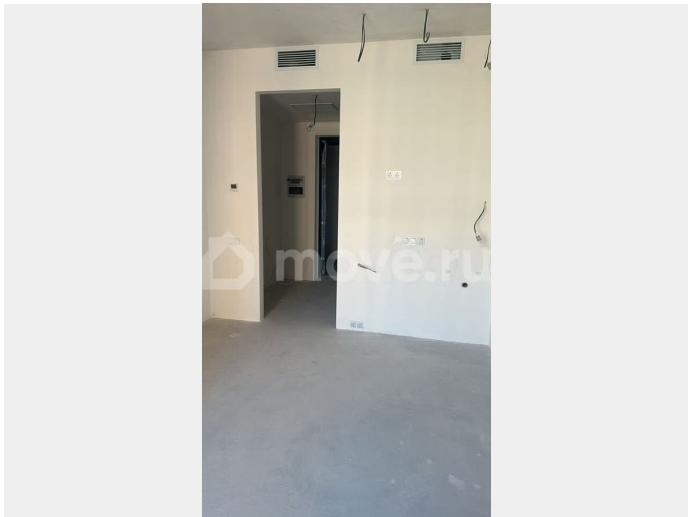


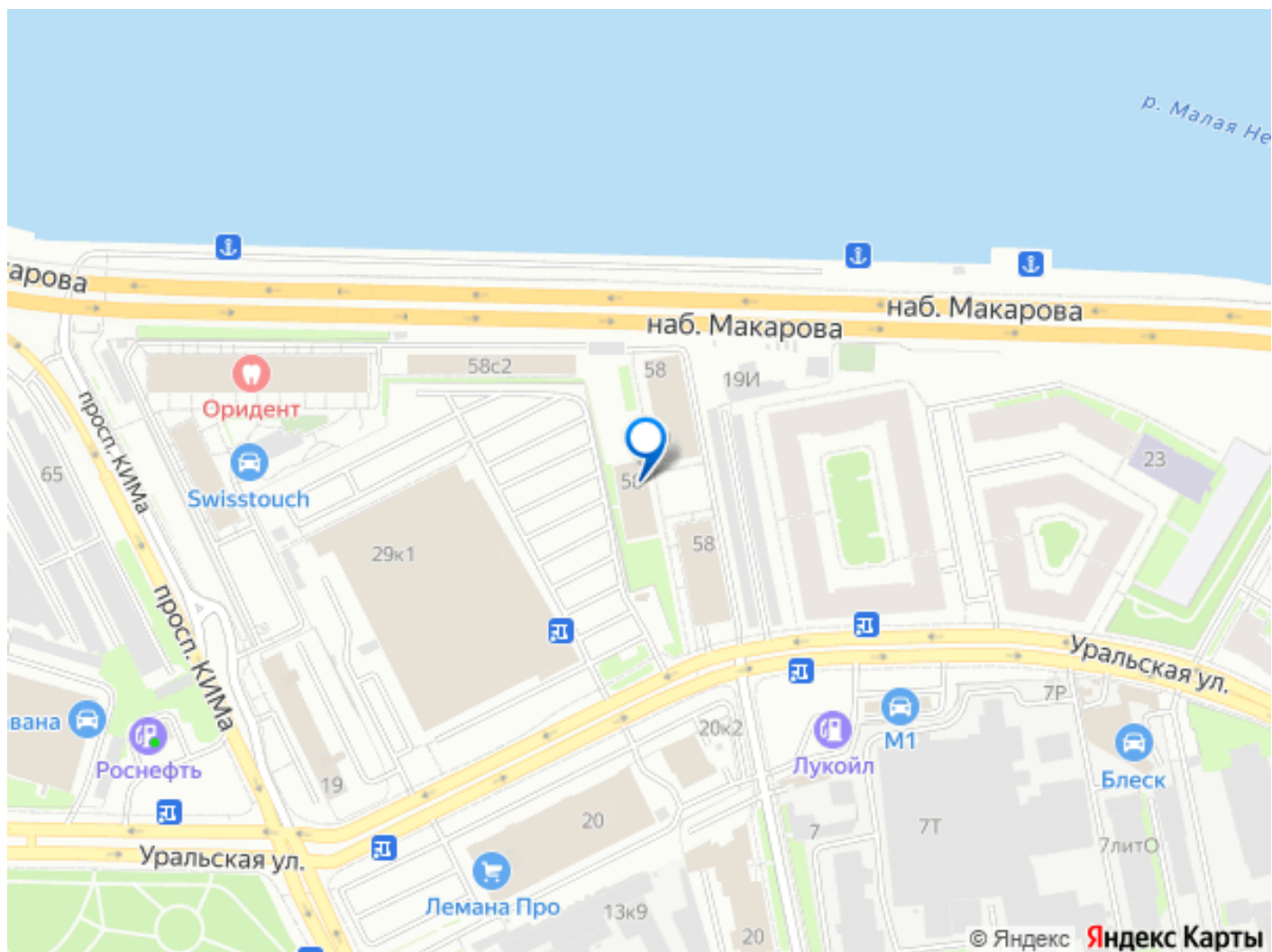
бетонный камень, полнотелый кирпич,  
каркасные звукоизолирующие перегородки;  
1.4. Поэтажные перекрытия - потолок:  
монолитные железобетонные перекрытия;  
1.5. Поэтажные перекрытия - пол: монолитные  
железобетонные перекрытия с  
выравнивающей стяжкой (со  
звукопоглощающими плитами); 1.6. Лифты:  
KONE, с установленной системой контроля  
доступа и видеонаблюдения; 2. Общие  
характеристики по апартаменту: 2.1. Входная  
дверь: металлическая с наружной обшивкой  
декоративной панелью, фурнитурой и  
замком; 2.2. Окна: алюминиевые/деревянно-  
алюминиевые конструкции с двухкамерными  
стеклопакетами, заполненными газом аргон,  
с низкоэмиссионными стеклами с внутренним  
энергоэффективным напылением;  
2.3. Ограждение окон со стороны фасада:  
стеклянные панели (триплекс) из  
закаленного стекла; 2.4. Пол: монолитные  
железобетонные перекрытия с  
выравнивающей стяжкой (со  
звукопоглощающими плитами). В  
санузле/ванной комнате - монолитные  
железобетонные перекрытия с  
выравнивающей стяжкой (со  
звукопоглощающими плитами), выполнена  
гидроизоляция; если по проекту  
предусмотрена установка душа, в зоне душа  
установлен трап и пол выполнен с уклоном к  
трапу; если по проекту предусмотрена  
установка ванны, трап не устанавливается,  
уклон пола не выполняется. 2.5. Потолок: во  
всех помещениях - монолитные  
железобетонные перекрытия, оштукатурены,  
ошпаклеваны, ошкурены, подготовлены под  
окраску; В санузле/ванной комнате:  
подвесной из гипсокартона, ошпаклеван,  
огрунтован - подготовлен под окраску; В  
коридорах/кладовых, гардеробных:



подвесной из гипсокартона, подвесной из гипсокартона, ошпаклеван, огрунтован - подготовлен под окраску; 2.6. Стены, внутренние перегородки: между апартаментами – монолитные и/или бетонный камень. Межкомнатные перегородки – каркасные, обшитые гипсокартонными листами, с использованием звукопоглощающих плит. Все поверхности стен выровнены, ошпаклеваны, огрунтованы - подготовлены под окраску; В санузле/ванной комнате: дополнительно выполнена гидроизоляция; 2.7. Сети электроснабжения: выполнена разводка сетей от щита апартамента до конечных устройств, с установкой розеток, выключателей и выводами проводов для освещения согласно проекту; 2.8. Слаботочные сети: оптоволоконные сети введены в апартамент с внутренней разводкой до конечных устройств с точками подключения к Интернету, телефонному и телевизионному кабелю. Подключение сигнала к телефону, кабельному ТВ и интернету производится дольщиком самостоятельно на основании Договоров с поставщиком соответствующих услуг. Установлены датчики и оповещатель охрано-пожарной сигнализации; 2.9. Система отопления: разводка от поэтажных коллекторов двухтрубная, выполнена трубами в защитной гофротрубе в стяжке пола, установлены внутриспольные конвекторы отопления с естественной циркуляцией и с терморегулятором; 2.10. Системы вентиляции: централизованная приточно-вытяжная механическая вентиляция с рекуперацией воздуха. Система выполнена в полном объеме с установкой оконечных устройств; 2.11. Система кондиционирования: кондиционирование воздуха предусмотрено на базе

централизованных мультизональных VRV систем, выполнена в полном объеме с установкой оконечных устройств и пультом управления; 2.12. Система водоснабжения: смонтированы стояки горячего и холодного водоснабжения, установлены выводы водоснабжения согласно проектной документации; 2.13. Система канализации: смонтированы стояки канализации, установлены отводы водоотведения согласно проектной документации. Лофт-квартал Docklands на Васильевском острове - это новый формат комплекса для жизни и бизнеса. Docklands- состоит из 6 зданий, расположенных на набережной Макарова. Город в городе, с инфраструктурой и сервисами. На территории комплекса будет развита своя инфраструктура. Жители и гости комплекса могут, не выходя за его пределы, проводить деловые встречи в кафе или ресторане, работать в офисе и заниматься спортом в фитнес клубе. В быту им всегда придут на помощь консьерж-служба, курьеры, горничные, room-service 24/7, прачечная и химчистка. Docklands – это функциональные европейские планировки на любой вкус от 20м² до 250 м². От студий до многокомнатных комнатных апартаментов с просторными кухнями-гостиными. Дизайнерский проект разработан немецкими партнерами из архитектурного бюро Zukauskas Architects. Отделка осуществляется материалами высокого класса от европейских производителей. Отделку и оснущение под ключ можно докупить у Застройщика. Современные охранные системы, закрытый внутренний двор, контроль въезда на территорию комплекса обеспечат жителям апартаментов защищенность и комфорт.





Move.ru - вся недвижимость России