

🕒 Создано: 29.01.2026 в 01:33

🔄 Обновлено: 31.03.2026 в 19:24

# СТАВНИ ОБВОДНОЙ, СТАВНИ ОБВОДНОЙ 79927141726

## 12 423 870 ₺

Округ

[СПБ, Адмиралтейский район](#)

### Квартира

Высота потолков

3 м

Жилая площадь

9.8 м<sup>2</sup>

Площадь кухни

5 м<sup>2</sup>

Общая площадь

20.45 м<sup>2</sup>

Этаж

4/11

### Детали объекта

Тип сделки

Продам

Раздел

[Квартиры](#)

Тип санузла

совмещенный

Ремонт

с отделкой

Квартира в новостройке

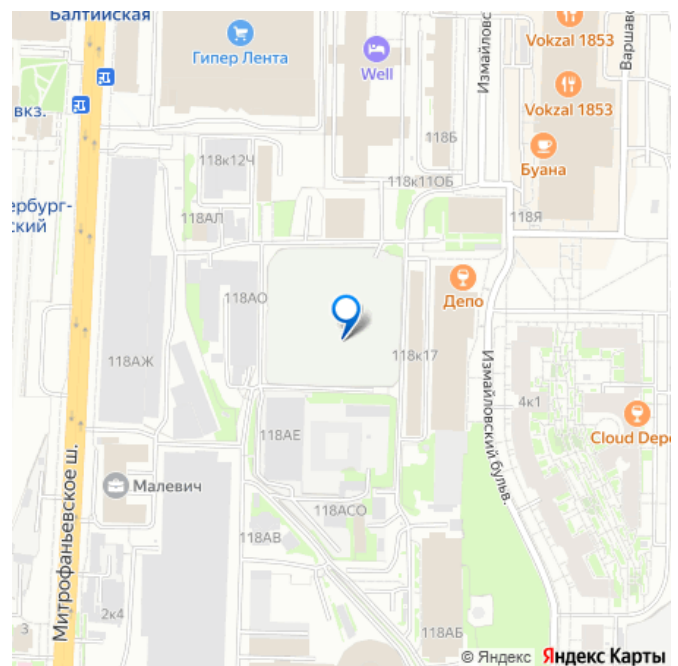
да

Год сдачи

для заметок



 move.ru

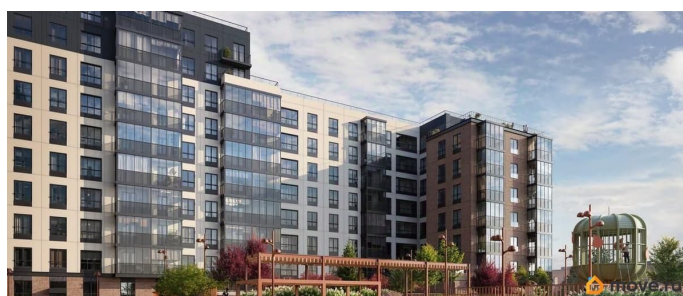


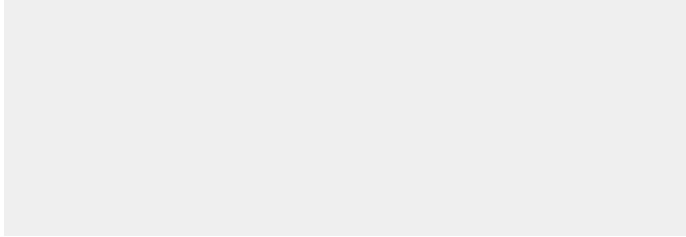
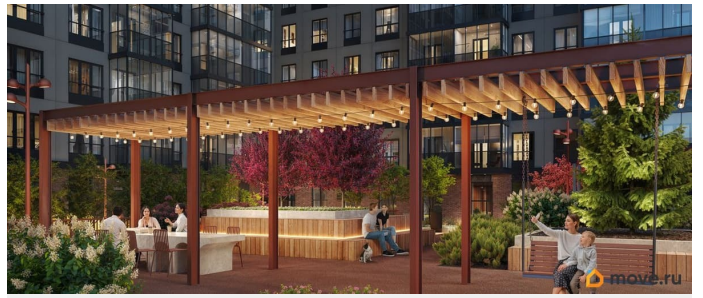
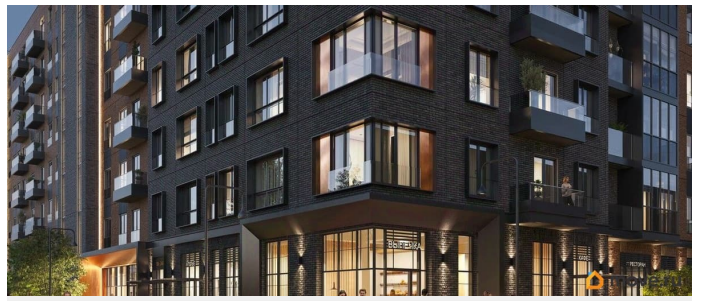
лифт

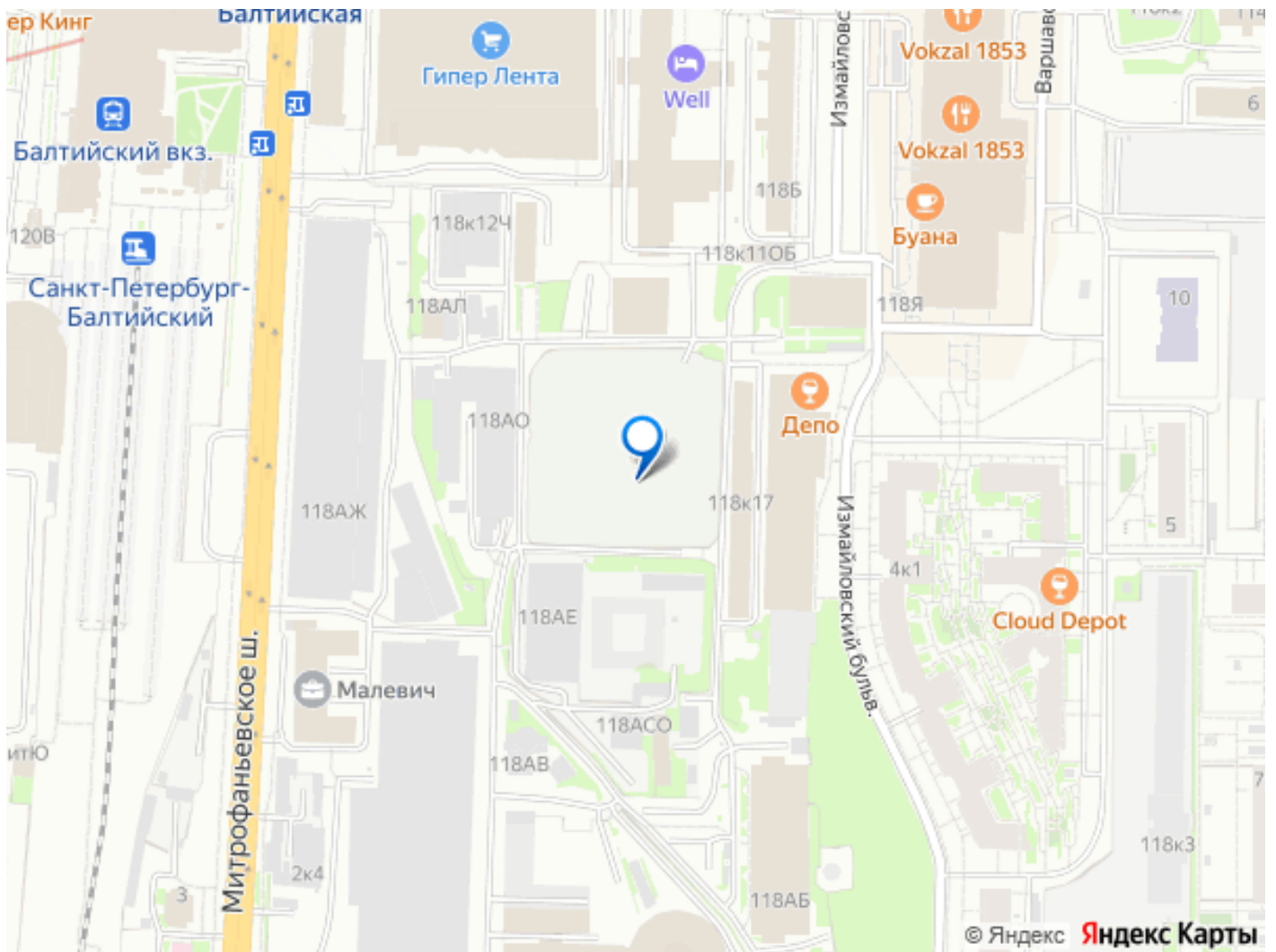
## Описание

Жилой комплекс бизнес-класса «СТАВНИ Обводный» от застройщика ООО «СПЗ «Ставни Обводный» (входит в ГК СТАВНИ) воплощает подход к созданию пространства, где сочетаются комфорт, стиль и функциональность. Проект ориентирован на тех, кто ценит качество строительства, продуманность планировок и удобство расположения. В комплексе представлены различные варианты жилья: от компактных студий до трёхкомнатных квартир. Особую ценность представляют лоты на верхних этажах — в них есть террасы и камины. Ограниченная этажность комплекса (не более 12 этажей) создаёт ощущение приватности и уюта, характерное для малоэтажных проектов. Транспортная доступность Расположение жилого комплекса «СТАВНИ Обводный» обеспечивает удобство передвижения по городу. В непосредственной близости находятся несколько станций метро: «Технологический институт» — 5 минут пешком; «Пушкинская» и «Нарвская» — 6 минут; «Балтийская» — 10 минут; «Фрунзенская» — 17 минут. Кроме того, в шаговой доступности расположены значимые городские объекты: Измайловский бульвар (600 м); набережная Обводного канала (740 м); Балтийский вокзал (870 м). Такое расположение позволяет эффективно планировать поездки — как на общественном транспорте, так и на личном автомобиле. Архитектура В основе строительства комплекса — сборно монолитная технология. Она объединяет преимущества монолитных

перекрытий и сборных железобетонных элементов, что обеспечивает надёжность и долговечность дома, а также открывает возможности для реализации интересных архитектурных идей. Фасады комплекса оформлены с вниманием к деталям: использованы клинкерный кирпич, фальцевый и декоративный металл. Двор выполнен в светло бежевых тонах, что придаёт облику комплекса теплоту и гармоничность. Одной из отличительных черт проекта стал четырёхэтажный объём с двускатной кровлей на юго восточном углу участка. В нём разместится современное поликлиническое отделение — это решение подчёркивает внимание к потребностям жителей уже на этапе планировки. Разнообразие планировок — ещё одно преимущество «СТАВНИ Обводный». В комплексе представлены студии, одно-, двух и трёхкомнатные квартиры. Все квартиры сдаются с подчистовой отделкой, что даёт будущим владельцам свободу в реализации собственных дизайнерских решений. Инфраструктура Инфраструктура комплекса продумана для комфортной жизни: 10 пассажирских и грузовых лифтов; входные группы с помещениями для хранения колясок и велосипедов; паркинг; охрана. Продается квартира-студия 107 в жилом проекте бизнес-класса в Адмиралтейском районе







Move.ru - вся недвижимость России