

🕒 Создано: 17.02.2026 в 01:30

Обновлено: 17.02.2026 в 01:30

**Санкт-Петербург, Офицерский пер, 86**

**3 200 000 ₽**

Санкт-Петербург, Офицерский пер, 86

Улица

[Офицерский переулок](#)

## Квартира

Общая площадь

204.6 м<sup>2</sup>

Этаж

4/4

## Детали объекта

Тип сделки

Продам

Раздел

[Квартиры](#)

Квартира в новостройке

да

## Описание

Код объекта: 2002787. Историческая студия с потенциалом в сердце Петроградки  
Уникальный шанс инвестировать или жить в отдельной студии с автономной зоной в историческом кирпичном доме. Комната оформлена как самостоятельное пространство — решение для тех, кто ценит собственный уголок в престижной части города. О квартире — Площадь: 204,6 м² по документам (реально как отдельная студия с

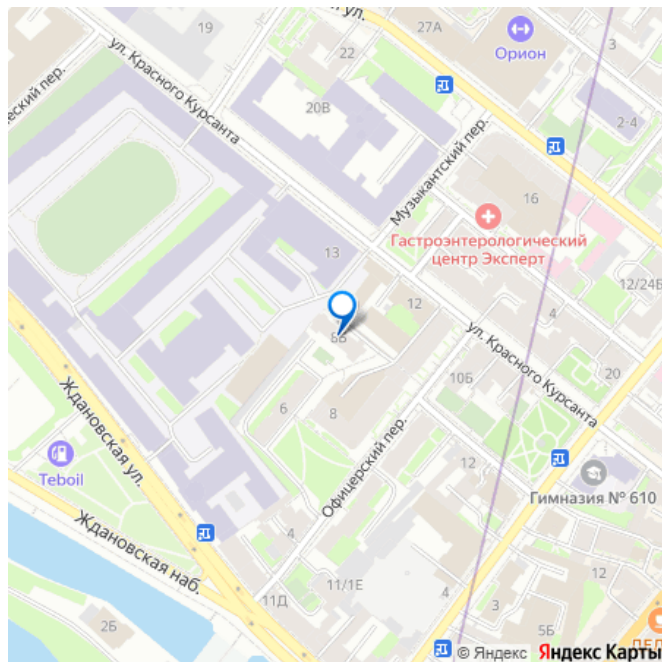
<https://spb.move.ru/objects/9290023844>

**Полозов Станислав Сергеевич, Тренд**

**Недвижимость**

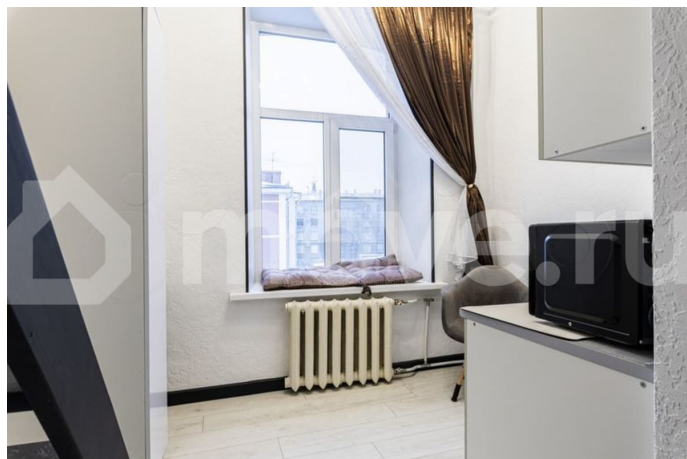
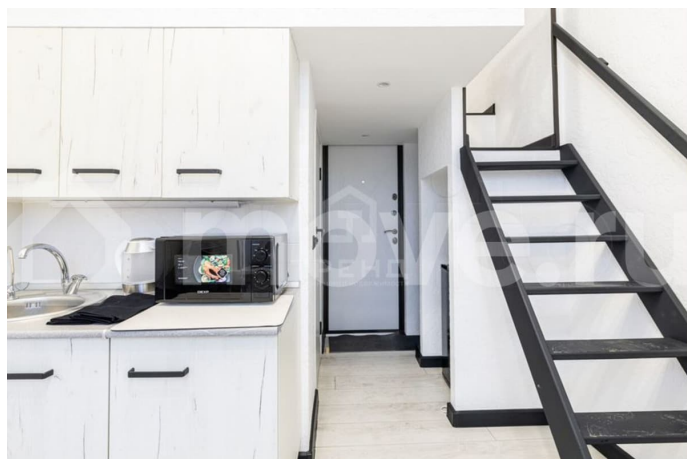
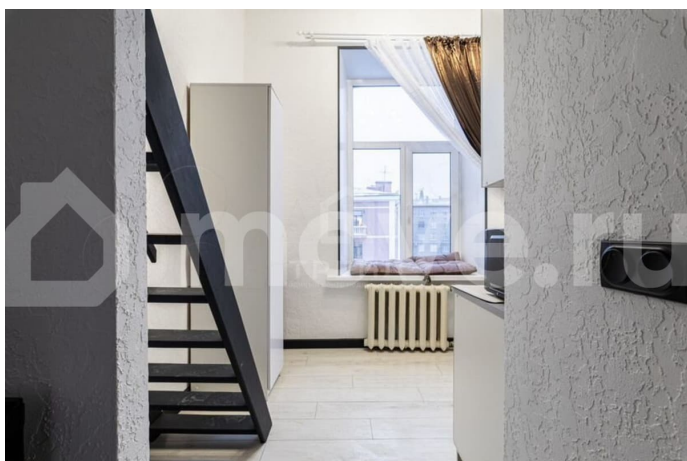
**89251234567**

для заметок

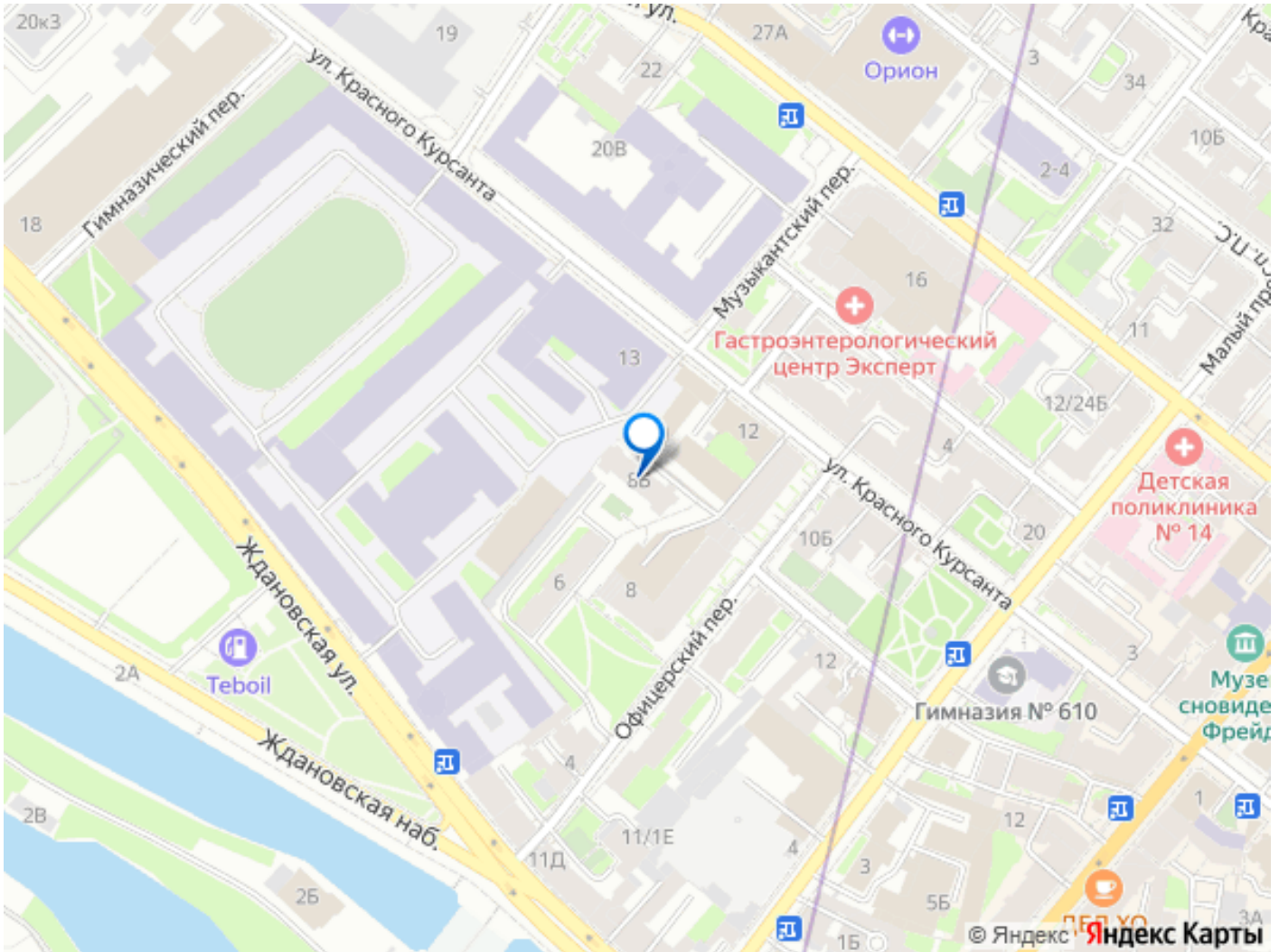
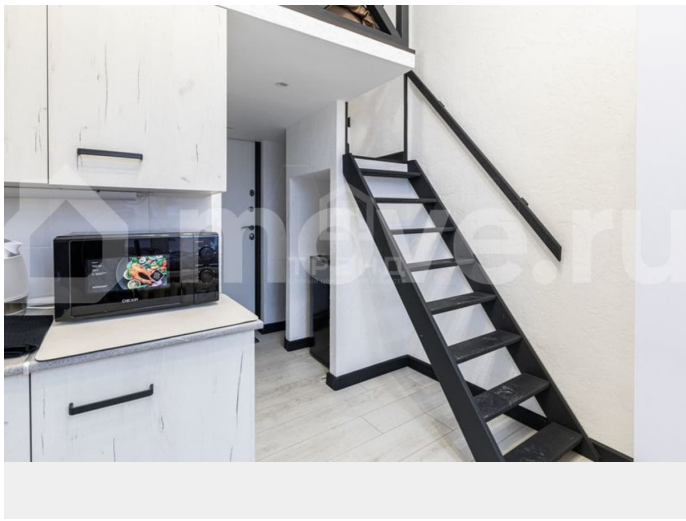


санузлом и кухонной зоной) — Планировка: собственная зона с санузлом и кухней — полностью автономно; — Этаж: 4 из 4 — тихо, окна во двор; — Вид: во двор — никакого городского шума; — Потолки: 2,8 м — пространства ощущается больше, чем метраж; — Состояние: аккуратный косметический ремонт, остаётся мебель и техника; — Юридика: доля в коммунальной квартире, свободная продажа. Идея: объект отлично подходит под реконцепт, креативное пространство или как историческая студия под аренду. Также это практичное решение для проживания студента или военнослужащего — свой изолированный уголок в престижном районе города. О доме — Год постройки: 1916 — классическая архитектура Петроградской стороны; — Материал: кирпич — надежность и теплоизоляция; — Перекрытия: деревянные; — Отопление: центральное; — Состояние: без статуса аварийности; Классический петербургский дом, проверенный временем — устойчивый актив как для проживания, так и для инвестиций. Инфраструктура района Петроградская сторона — один из самых востребованных районов города с максимальной плотностью сервисов: — Кафе, рестораны, бутики и арт-пространства в шаговой доступности. — Продукты, аптеки и бытовые магазины рядом с домом. — Медицинские и образовательные учреждения — всё под рукой. (Исторический центр = гарантированный спрос и ликвидность.) Транспортная доступность Метро в пешей доступности: — «Чкаловская» — ~10 мин. пешком; — «Спортивная» — ~10 мин. пешком; — «Горьковская» — ~25 мин. пешком; Просто и быстро добраться до центра, Невского проспекта и основных магистралей Санкт-Петербурга. Решение для

инвестора или собственника Это не просто доля — это точка входа в престижный район с минимальными текущими затратами и высоким потенциалом роста стоимости. Лёгкая адаптация под сдачу или загрузку под собственные нужды. ? Звоните сейчас — покажем детали, разберём юридический статус и поможем сформировать стратегию покупки / использования.







Move.ru - вся недвижимость России