

🕒 Создано: 02.12.2025 в 17:22

Обновлено: 19.01.2026 в 12:37

**Санкт-Петербург, набережная Макарова,
58**

9 100 000 ₽

Санкт-Петербург, набережная Макарова, 58

Округ

[СПБ, Василеостровский район](#)

Квартира

Высота потолков

2.8 м

Жилая площадь

17.4 м²

Площадь кухни

3 м²

Общая площадь

20.4 м²

Этаж

11/11

Детали объекта

Тип сделки

Продам

Раздел

[Квартиры](#)

Тип санузла

совмещенный

Ремонт

евро

Квартира в новостройке

<https://spb.move.ru/objects/9287082623>

Собственник

**79111226158,7981173
9280**

для заметок



да

Год сдачи

1 квартал 2022 г.

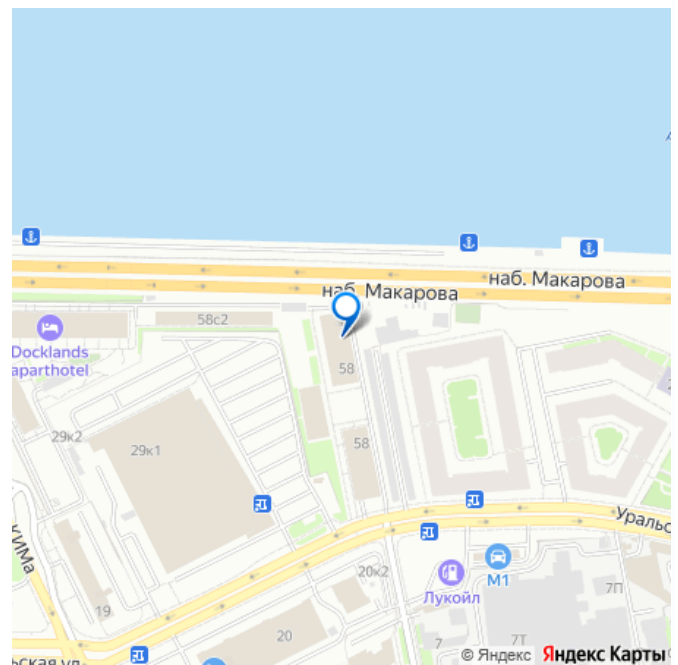
Покупка в ипотеку

да

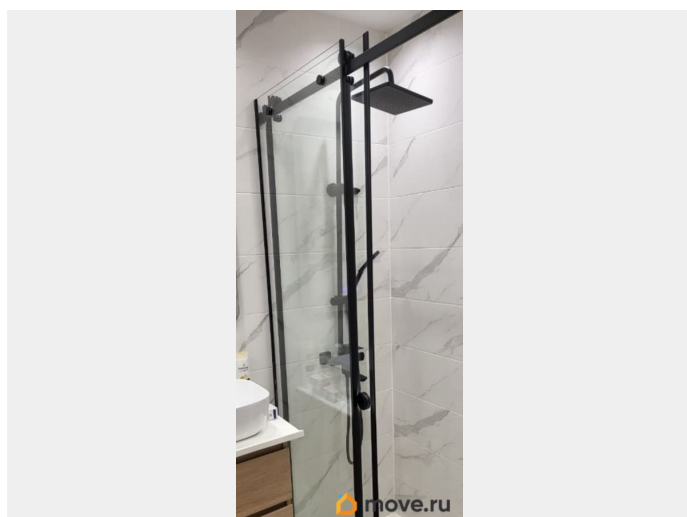
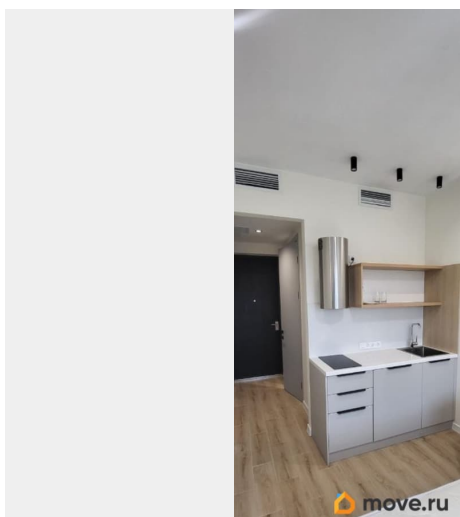
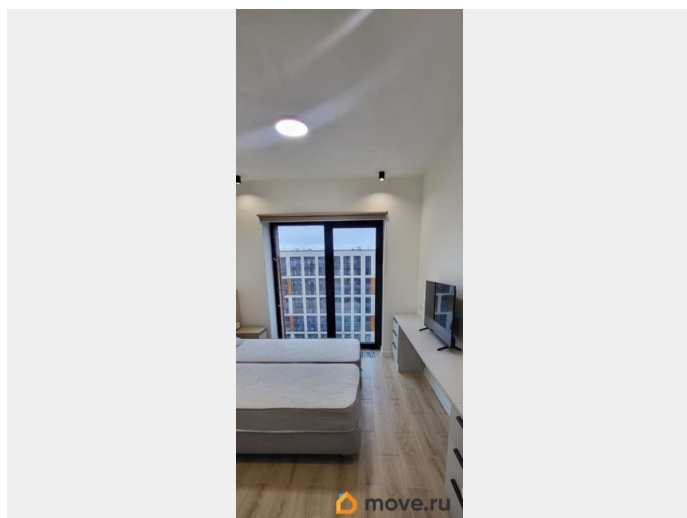
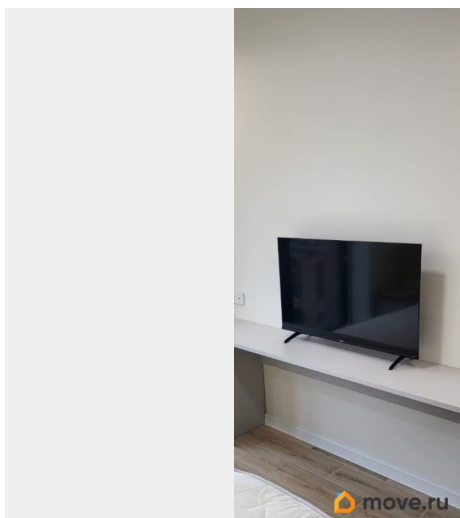
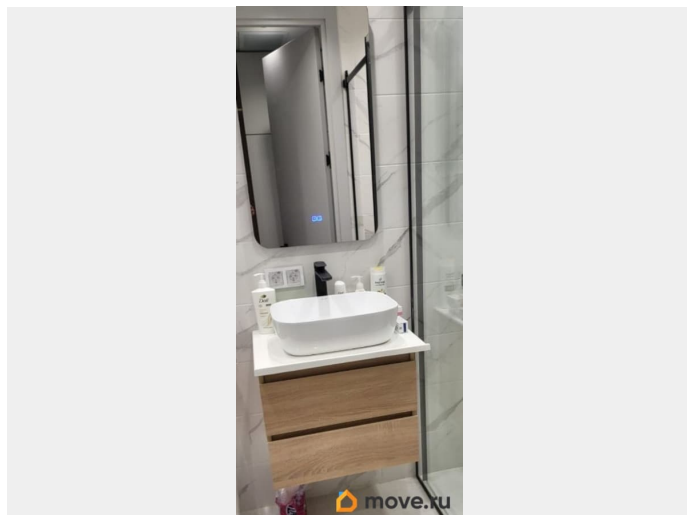
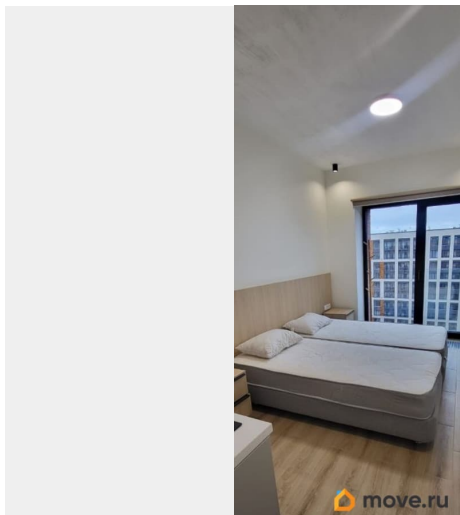
возможна ипотека, парковка

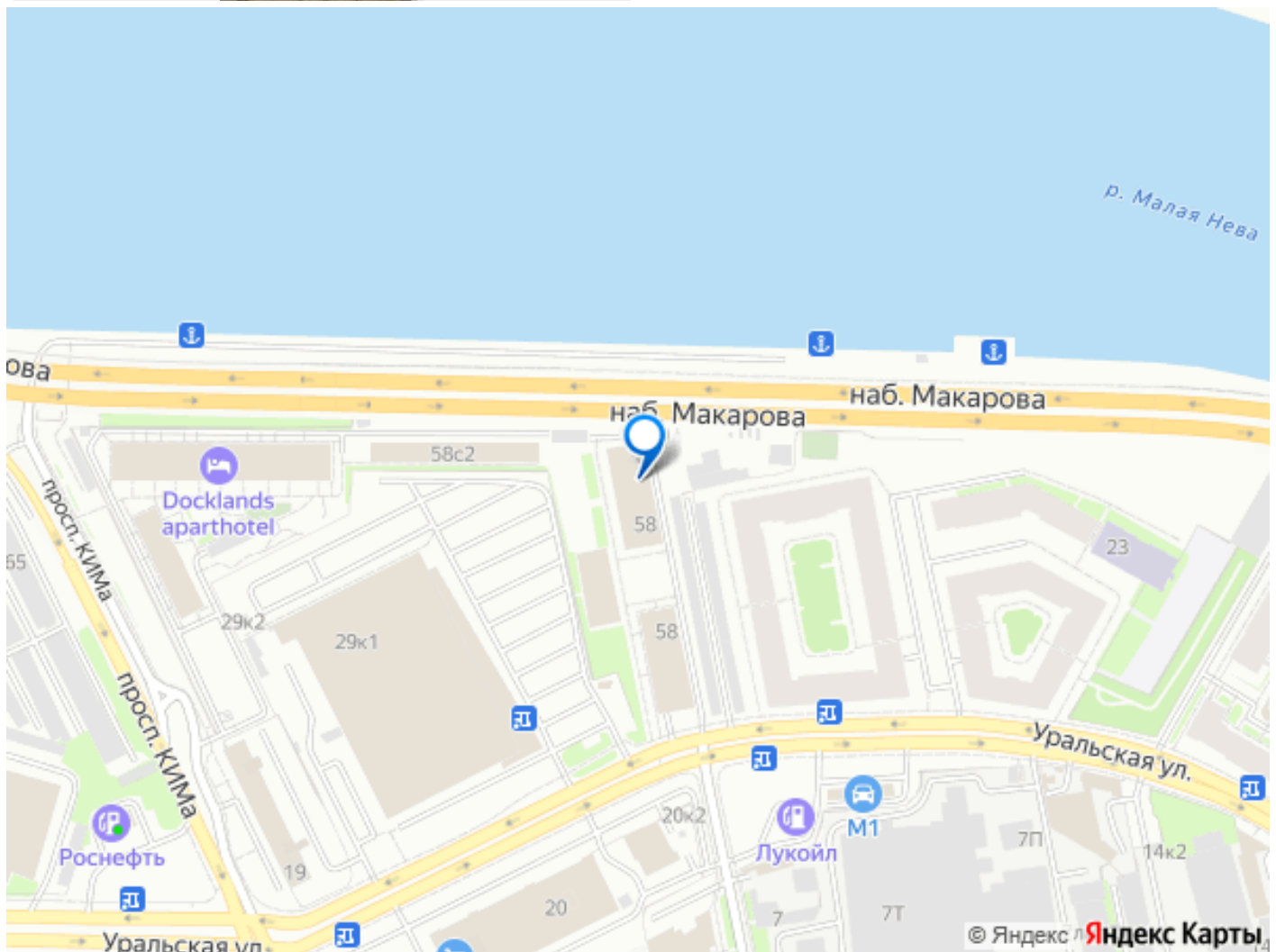
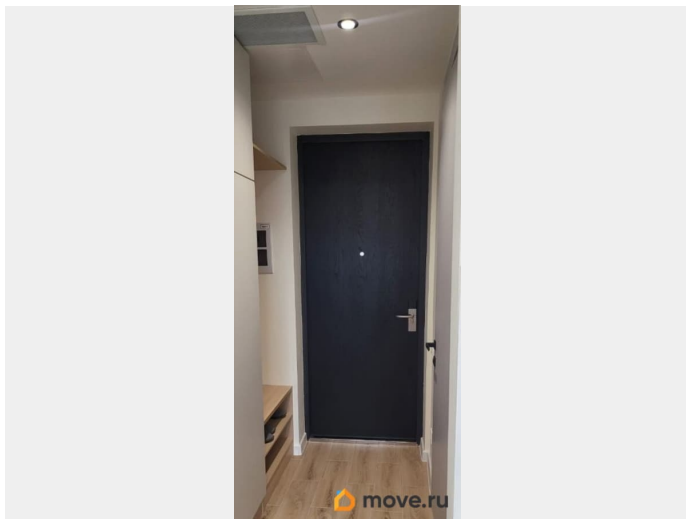
Описание

Docklands.SmArt — это жилой комплекс бизнес-класса в Санкт-Петербурге. Проект представляет собой гармоничное сочетание современного дизайна, удобства и безопасности. Комплекс включает апартаменты в одном корпусе высотой до 11 этажей. На 6-ом этаже представлена прачечная с множеством стиральных машин и сушилок. Транспортная доступность Docklands.SmArt — одно из его ключевых преимуществ. До станции метро Приморская можно пройти за 1015 минут. Рядом с кварталом находится остановка общественного транспорта ТЦ Лента, где останавливаются маршрутные такси К-30 и К-690. На автомобиле по набережной Макарова можно быстро добраться до ЗСД, Приморского проспекта и Московского проспекта. До центра Санкт-Петербурга — около 1012 минут езды. До аэропорта Пулково — примерно 30 минут на транспорте. Всего за 10 минут можно доехать до Крестовского острова, а до Эрмитажа - за 20 минут. Подземная парковка на 141 машино-место и дополнительная наземная парковка на 300 автомобилей обеспечивают удобство. Поблизости от комплекса находятся: гипермаркет Лента; аквапарк и бассейн ВМФ; детские сады; спортивные клубы; вузы; медицинские учреждения; выставочные



центры; рестораны и кафе.





Move.ru - вся недвижимость России