

Создано: 13.03.2026 в 17:12

Обновлено: 02.04.2026 в 09:50

Анастасия Андреева, Свои Люди

79817720809

Санкт-Петербург, Планерная улица, 89

7 550 000 ₹

Санкт-Петербург, Планерная улица, 89

Округ

[СПБ, Приморский район](#)

Улица

[улица Планерная](#)

Квартира

Высота потолков

2.75 м

Жилая площадь

16 м²

Площадь кухни

3 м²

Общая площадь

20.4 м²

Этаж

11/13

Детали объекта

Тип сделки

Продам

Раздел

[Квартиры](#)

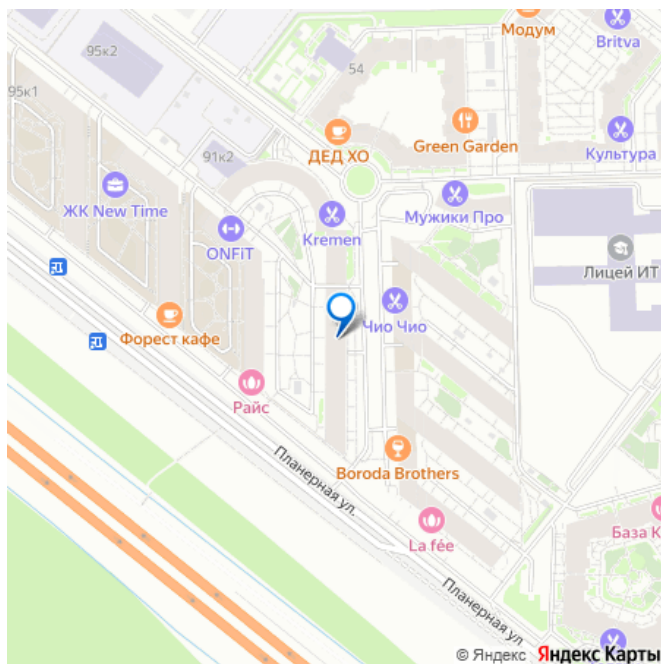
Тип балкона

балкон и лоджия

Тип санузла

совмещенный

для заметок



Вид из окна

на улицу

Ремонт

дизайнерский

Квартира в новостройке

да

Год сдачи

4 квартал 2020 г.

Покупка в ипотеку

да

возможна ипотека, лифт, парковка

Описание

ВАШЕМУ ВНИМАНИЮ КВАРТИРА С ВОЛШЕБНОЙ ЭНЕРГЕТИКОЙ! Продаю свою квартиру в связи переездом, сделан ремонт для себя с использованием качественных материалов Благодаря четким расчетам дизайнера, планировка эргономична и комфортна для жизни при небольшой площади Преимущества дома и квартиры: Светлая и уютная квартира площадью 20,4 м² + 4.7 м² лоджия с видом на Юнтоловский заказник, где можно организовать кабинет и зону хранения и отдыха. Приморский район, ЖК NewTime» Выполнен качественный евроремонт, где продумано все необходимое для качественной жизни: разводка труб осуществлена в полу, установлено оптимальное количество розеток, штукатурка стен под окраску, оптимальное количество светильников, качественная сантехника. Квартира в идеальном состоянии! - Вся мебель и техника на фото остается новым хозяевам Квартира полностью готова встретить Вас На первом этаже зона для хранения велосипедов и

колясок Тихие и вежливые соседи

Инфраструктура: - На сегодня

инфраструктура района отлично

сформирована На территории комплекса есть

современные детские площадки, дошкольные

учреждения - детский сад на первом этаже

дома, школа в соседнем корпусе, в 2х

минутах современный IT - лицей - В шаговой

доступности: поликлиника, рестораны и

кафейни, магазины, супермаркеты, кафе,

рестораны, службы доставки Остановка

общественного транспорта в 5 минутах от

дома, до метро Комендатский проспект

автобусом 20 мин./ авто 10 мин, метро

Пионерская - автобусов полчаса,

автомобилем 15 мин. Для автомобилистов

удобный выезд на КАД в 15 минутах, съезд на

ЗСД - 10 минут, ближайшее время ул.

Планерную откроют и время сократится

вдвое. Для любителей природы!:

через дорогу Юнтоловский заказник с Буферным

прудом - прогулки, лыжи, велосипед. В 20

минутах ходьбы Новоорловский заказник и

Шуваловский карьер, в 20 мин. автомобиле и

Вы в Сетрорецке на заливе! Либо на любом

озере по Выборгскому шоссе) Район

стремительно развивается. Покупка

квартиры здесь является хорошей

перспективой для будущего. В 2027 году

планируется открытие новой станции метро в

20 мин пешком О сделке: Документы

полностью готовы к сделке - Один взрослый

собственник Материнский капитал не

использовался Возможна помощь в

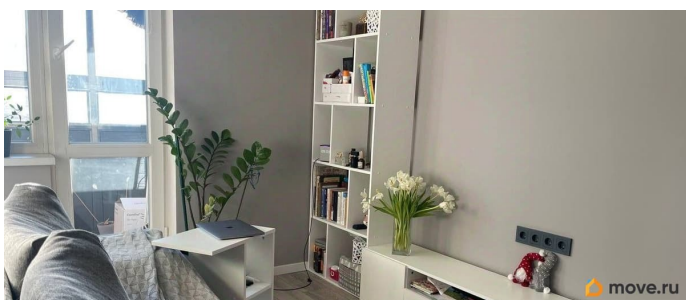
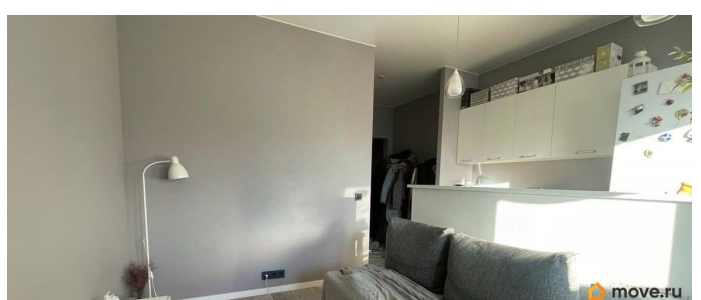
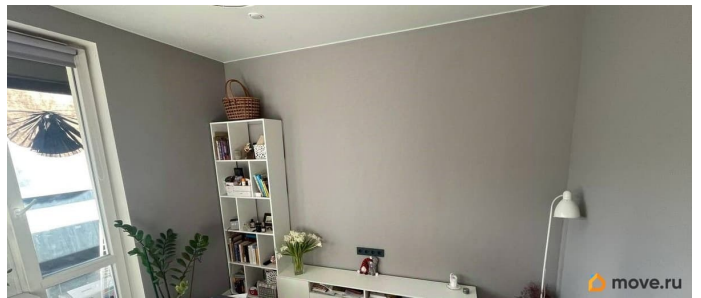
одобрении ипотеки - Так как я риэлтор -

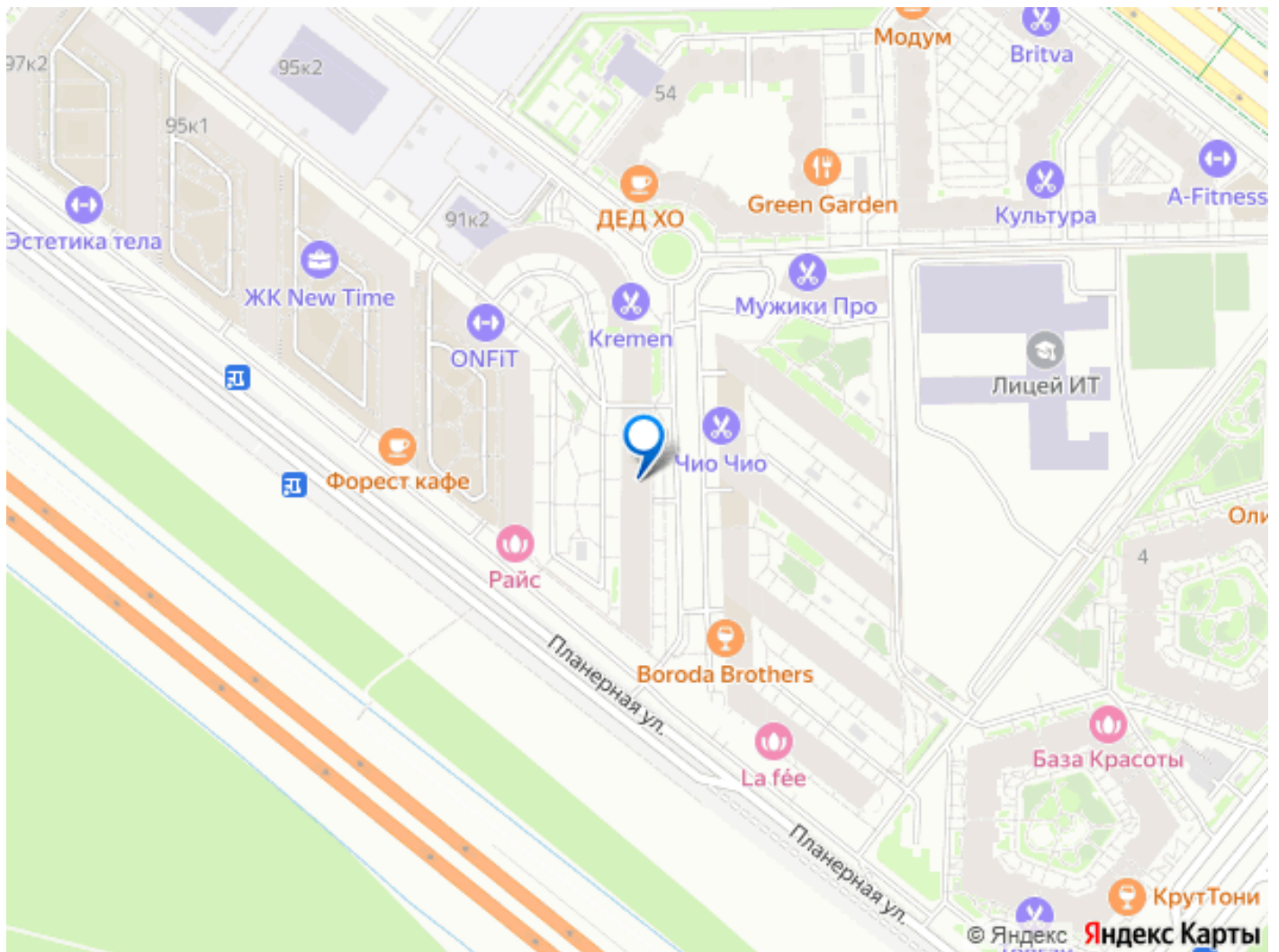
бонусом полное сопровождение сделки

бесплатно! Звоните! Рада ответить на все

Ваши вопросы и показать квартиру с 10.00 до

22.00





Move.ru - вся недвижимость России