

**Санкт-Петербург**

**3 800 000 ₽**

Санкт-Петербург

**Квартира**

Общая площадь

20.4 м<sup>2</sup>

Этаж

13/17

**Детали объекта**

Тип сделки

Продам

Раздел

[Квартиры](#)

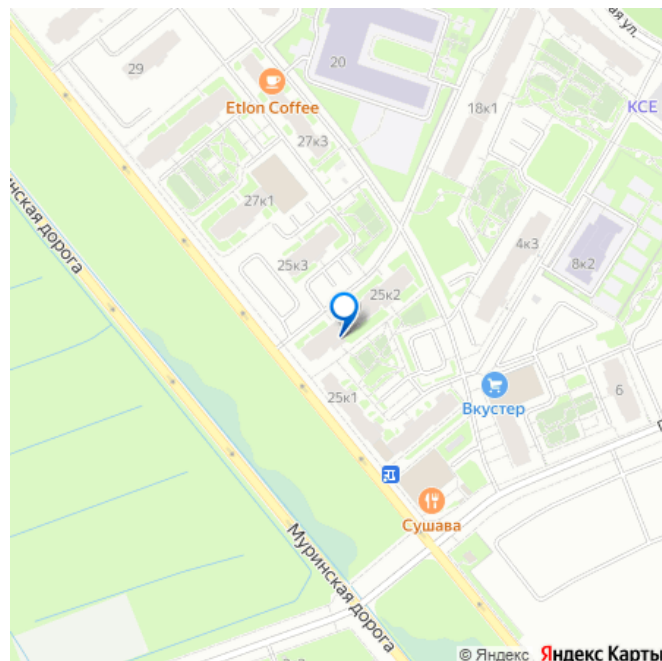
**Описание**

ПОКУПАТЕЛЬ НАЙДЕН И ВНЁС АВАНС (ЗАДАТОК)! ПОМОЩЬ РИЭЛТОРА В ПРОДАЖЕ СТУДИИ НЕ НУЖНА! ПРОСЬБА НЕ ПРЕДЛАГАТЬ ПРОДАВАТЬ ЧЕРЕЗ ВАС! МОЁ ОБЪЯВЛЕНИЕ НЕ ДУБЛИРОВАТЬ СЛОВНО ВАШЕ (я отслеживаю)! Уважаемые покупатели, если не дозвонились до меня - пожалуйста, перезвоните, пишите! ДОКУМЕНТЫ : НИЗКИЕ КАМУНАЛЬНЫЕ ПЛАТЕЖИ (показываю квитанции), ГОРОДСКАЯ ПРОПИСКА И РЕГИСТРАЦИЯ! ОБРЕМЕНЕНИЕ ( КВАРТИРА В ИПОТЕКЕ СБЕРБАНКА), продаю за наличные или в ипотеку! Покупала самостоятельно по договору ДДУ у застройщика ЛСР в 2022 году в стройке , следовательно я первый

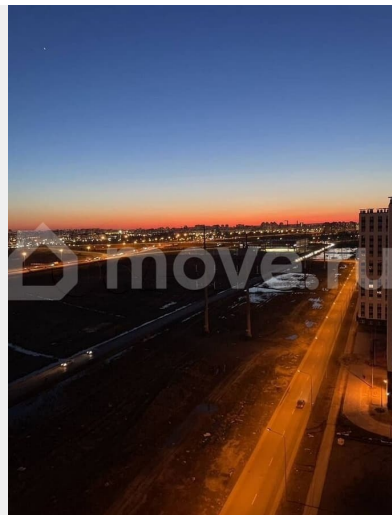
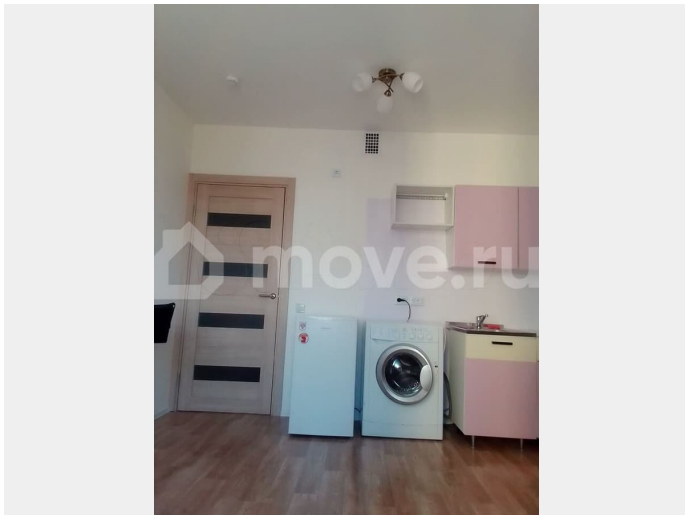
для заметок

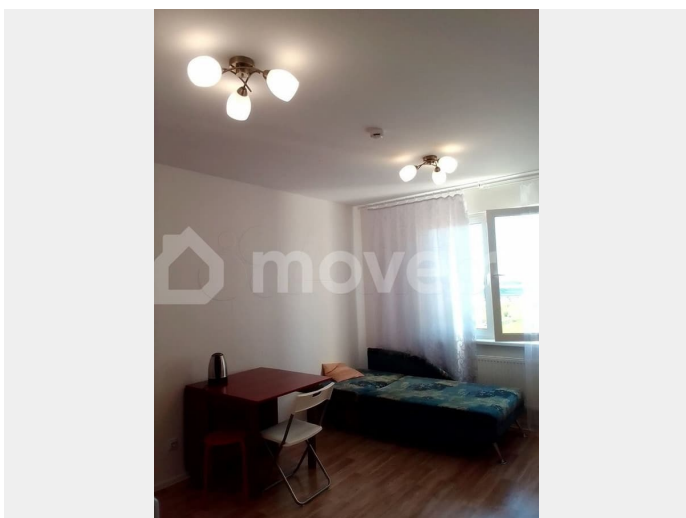


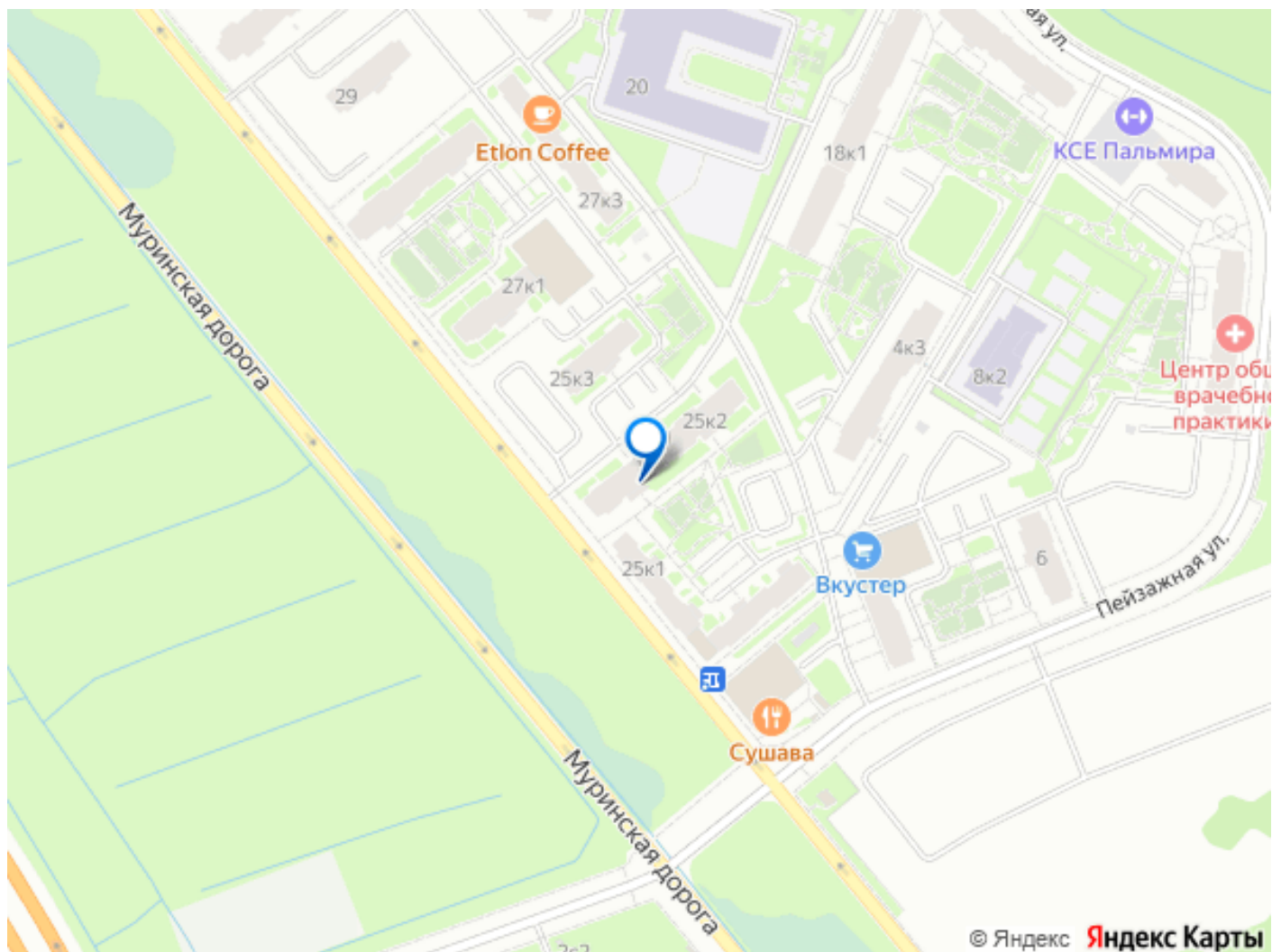
собственник и никого в собственниках больше нет и не было никогда! Никто не прописан и не зарегистрирован! Материнский капитал не использовался ! Детей в долях нет! Документы в порядке-любые проверки без ограничений! В 2025 г прошло собрание собственников , проголосовали за КАМЕРЫ ВИДЕОНАБЛЮДЕНИЯ ,с первых дней есть камеры на фасаде, на 1 и последнем этаже, у лифтов внизу и в лифтах ,через пару месяцев камеры будут на каждом этаже у лифта и на черной лестнице! Студия в живую смотрится лучше , теплая, светлая без запахов, без насекомых! В квартире никогда не курили и не жили с животными! Все ближайшие соседи тихие, громкой музыки, вписок замечено не было! Застройщик сделал во всех квартирах ремонт -положил линолеум а это в свою очередь привело к тому что топота не слышно в отличии когда делают ламинат в других домах например! Расположение не у лифта, а почти в конце коридора! ВИД ИЗ ОКНА на Питер, на КАД и одновременно на речку Охту и лес ,на огромные красивые закаты солнца, с закрытым окном шум с улицы не слышно ,не переживайте! у окна КИВ! ИНФРАСТРУКТУРА И ТРАНСПОРТНАЯ ДОСТУПНОСТЬ : все необходимые магазины имеются в том числе и круглосуточные , аптеки, киоски, пункты выдачи ,интернет магазины, мастерские ,школы, детские сады, сервисные центры, поликлиники, кофейни, кафе, прогулочные аллеи и ухоженные дворы с зеленью, спортивные зоны и площадки для взрослых и детей, парковка у дома наземная во дворе а так же есть рядом с домом(немного пройти) ОГРОМНАЯ ПАРКОВКА ! ОСТАНОВКА ОБЩЕСТВЕННОГО ТРАНСПОРТА РЯДОМ С ДОМОМ И НАХОДИТСЯ У СОСЕДНЕГО КОРПУСА ! Удобное расположение ЖК «Цветной Город Квартал 19» позволит Вам



быстро добраться до любых районов города  
т. к. рядом находятся выезды на КАД и  
Пискаревский пр-т, который соединяет  
северную часть СПб с центром города! В  
ближайших планах строительство  
современного с разными зонами отдыха  
«Пейзажного Парка» вдоль реки , трамвайной  
линии до Цветного города (линия соединит  
СПб с данным районом). До ближайших  
станций метро ( Академическая,  
Гражданский пр-т, Девяткино) ходит много  
транспорта! Проезд занимает 10-35 минут  
смотря на чем и в какое время !МЕБЕЛЬ И  
ТЕХНИКА: все как на фото(кух гарнитур ,стол-  
трансформер, стулья, тахта, стиралка,  
холодильник, посуда , чайник, комод,  
сушилка бельевая, утюг, шторы и тюль  
,карниз, зеркало, тазы, люстры в потолке  
каждая на 3 лампы еще 2 современных стула  
белых и индукционная настольная  
одноконфорочная плита и крючки на стену в  
коридоре чтобы вешать верхнюю одежду.







Move.ru - вся недвижимость России