

Елена, Елена Терентьева

89251234567

Создано: 17.02.2026 в 01:20

Обновлено: 17.02.2026 в 01:20

**Санкт-Петербург, Полюстровский пр-т,
65к2**

7 400 000 ₽

Санкт-Петербург, Полюстровский пр-т, 65к2

Улица

[проспект Полюстровский](#)

Квартира

Общая площадь

20.4 м²

Этаж

8/19

Детали объекта

Тип сделки

Продам

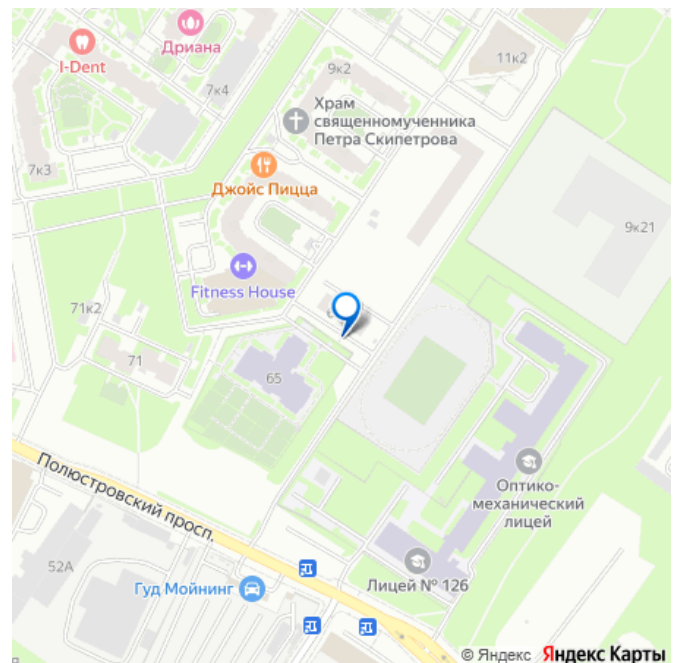
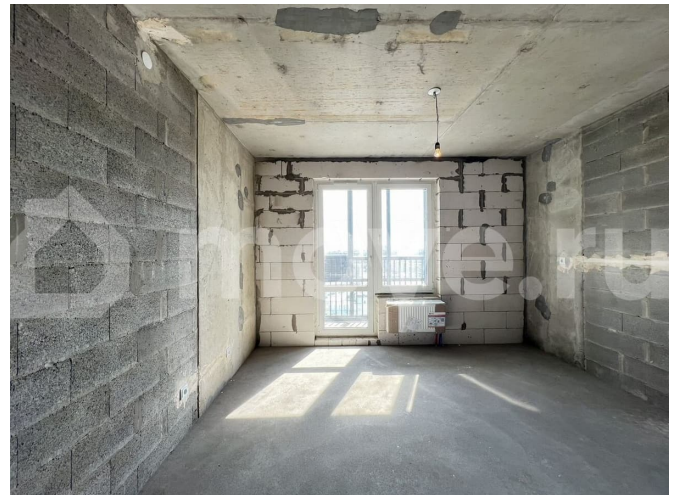
Раздел

[Квартиры](#)

Описание

В продаже студия в Калининском районе в 20 мин пешей доступности от станции метро Выборгская. ХАРАКТЕРИСТИКА ДОМА, КВАРТИРЫ: - дом сдан в 2025 года, ключи получены, - отделка черновая: с выравниванием пола цементно-песчаной стяжкой, с установкой металлической входной двери, металлопластиковых окон, остеклением лоджии, разведением электропроводки с монтажом розеток и выключателей, счетчиков горячей и холодной

для заметок



воды, радиаторов отопления, - 8 этаж 19-ти
этажного монолитного дома, имеется
подземный 2-уровневый паркинг, - солнечная
юго-западная сторона, окнами во двор в
сторону Полюстровского проспекта, перед
домом расположен малоэтажный детский
сад, - имеются 2 пассажирских лифта и один
грузовой, - закрытая дворовая территория,
гостевая парковка перед домом.

ЮРИДИЧЕСКАЯ ИНФОРМАЦИЯ: - один
взрослый собственник, - прямая продажа.

ИНФРАСТРУКТУРА: - до станции метро
Выборгская 20 мин пешком, - до Невского
проспекта 20 мин на автомобиле, - развитая
инфраструктура района: два детский сада и
лицея, магазины, кафе в шаговой
доступности, - дом расположен на
пересечении проспектов: Полюстровский,
Маршала Блюхера, Кондратьевский, улиц:
Лабораторная, Менделеевская, Литовская.

